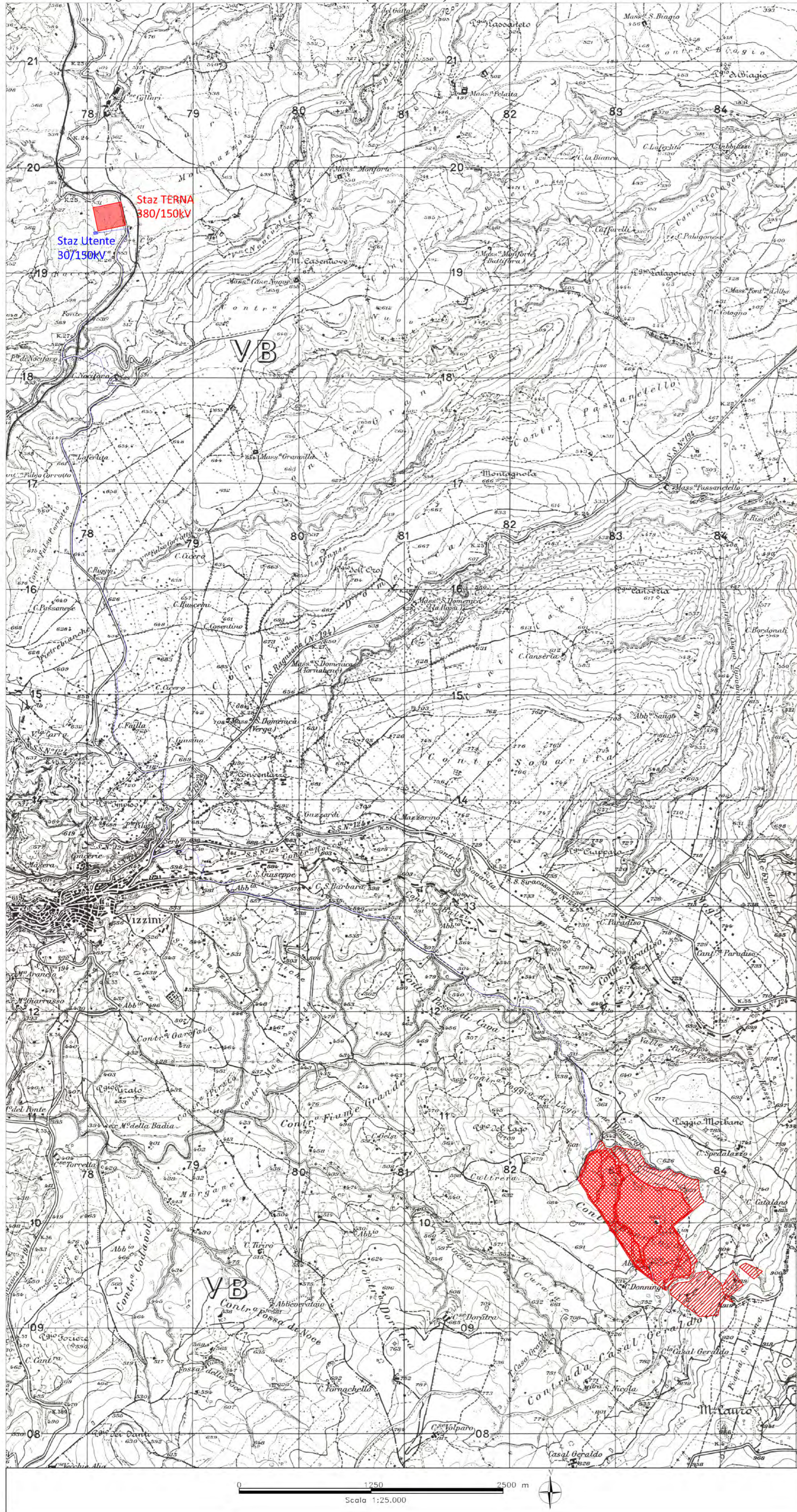
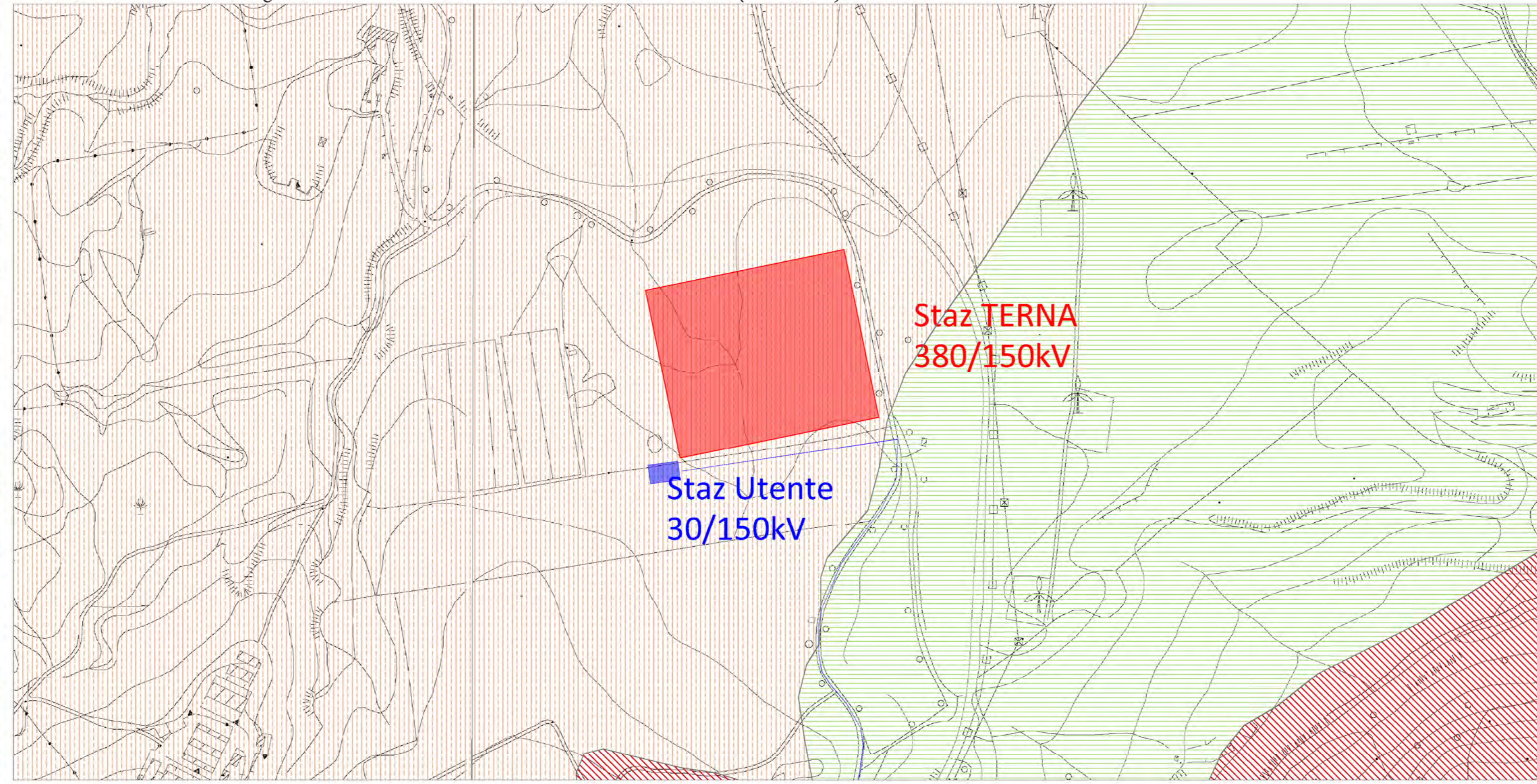


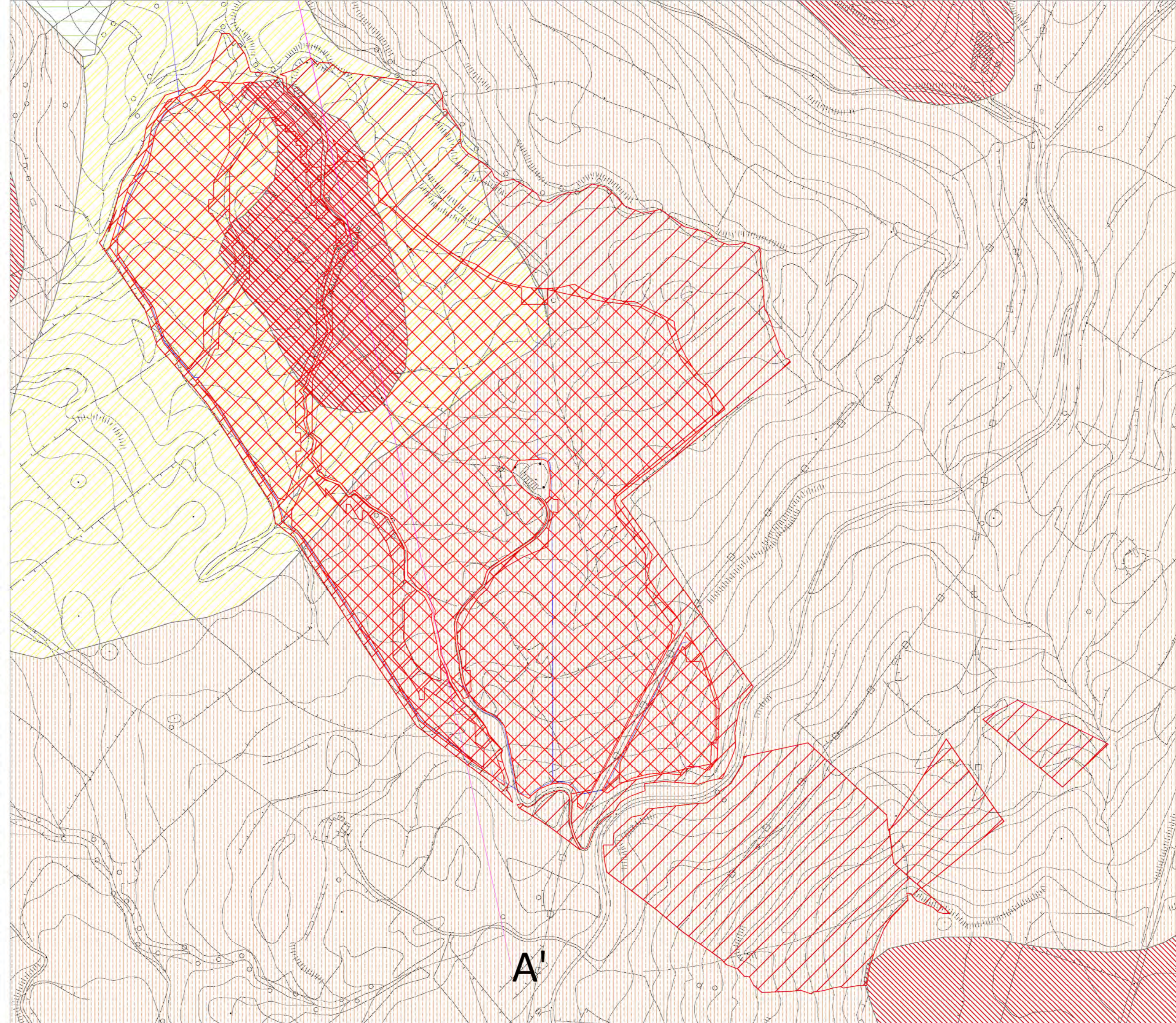
Tav.1: Corografia – Quadro d'unione (1:25000)



Tav.3: Carta Geologica – Area Sottostazione Elettrica (1:5000)



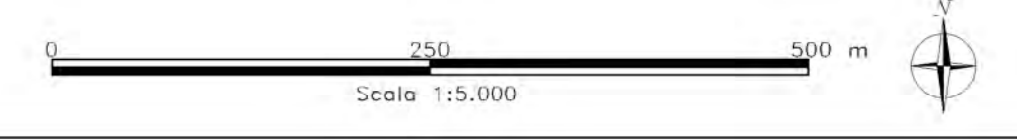
Tav.2: Carta Geologica – Area Parco (1:5000)



CARTA GEOLOGICA

LEGENDA:

- Breccia conchigliare o Tufo Calcareao
Costituita prevalentemente da breccie o tufi calcarei questa unità contiene spesso lenti di argille plastiche. Generalmente queste breccie sono stratigraficamente sottostanti alle sabbie, con le quali sono intimamente connesse. L'unità ha andamento lenticolare con spessori massimi di 15-20 m (*Pleistocene medio*).
- Tufo basaltici
Vulcaniti basiche prevalentemente sub-marine in basso e sub-aeree verso l'alto. I prodotti sub-marini sono dati da ialoclastiti, da breccie vulcanoclastiche a grana minuta e da breccie a pillows immerse in una matrice vulcanoclastica. Quelli sub-aerei sono costituiti da prevalenti colate di lave bollose e scoriaee e da subordinati prodotti piroclastici. Sono presenti intercalazioni di materiale sedimentario, generalmente sabbie e limi carbonatici. Affioramenti estesi si rinvergono nell'area di Monte Lauro (*Pleistocene medio - superiore*).
- Marne grigio azzurre
Costituite da alternanze di strati e livelli di limo argilloso, di argille limose grigio-chiare e di sabbie-argillose, le marne grigio azzurre affiorano nella media valle del Fiume Dirillo e di Licodia Eubea e passano verso l'alto a sabbie giallastre e calcareniti organogene massive o a stratificazione incrociata con livelli e lenti di conglomerati più frequenti alla base (*Pleistocene superiore - Pleistocene inferiore*).
- Basalti
Basalti del Siracusano e della regione occidentale dell'isola.
- Traccia della sezione geologica
- Aree di progetto
- Aree di compensazione
- Cavidotto



Regione SICILIA



Provincia CATANIA



PROGETTO PER LA REALIZZAZIONE DI UN PARCO AGRIVOLTICO E DELLE RELATIVE OPERE DI CONNESSIONE ALLA RTN



Comune di Vizzini
Località: "Poggio del Lago"

A. PROGETTO DEFINITIVO DELL'IMPIANTO, DELLE OPERE CONNESSE E DELLE INFRASTRUTTURE INDISPENSABILI

ELABORATI GRAFICI

Codice: **VZN** Autorizzazione Unica ai sensi del D.Lgs 387/2003 e D.Lgs 152/2006

N° elaborato: **A.12.a.8** **CARTA GEOLOGICA**

M° Foglio	Tot. Fogli	Formato	Scala	Tipo di documento
1	1	A1	-	Progetto Definitivo

Progettazione



PropONENTE



ITS VIZZINI srl
Via Sebastiano Catania n. 317
95123 CATANIA (CT)
P.IVA 05767660870

Rappresentante legale proponente

Emmanuel MACQUERON

Data

Giugno 2022

Progettisti

Ing. Vassalli Quirino Ing. Speranza Carmine Antonio



Consulenza GEOLOGICA;

Studio di Geologia e Geogegneria
Via del Seminario Maggiore 35
85100 POTENZA

Dott. Geol. Antonio De Carlo



Rev.	Data	Descrizione	Elaborato	Controllato	Approvato
00	06/2022	Emissione	De Carlo	QV/AS/ER	Q