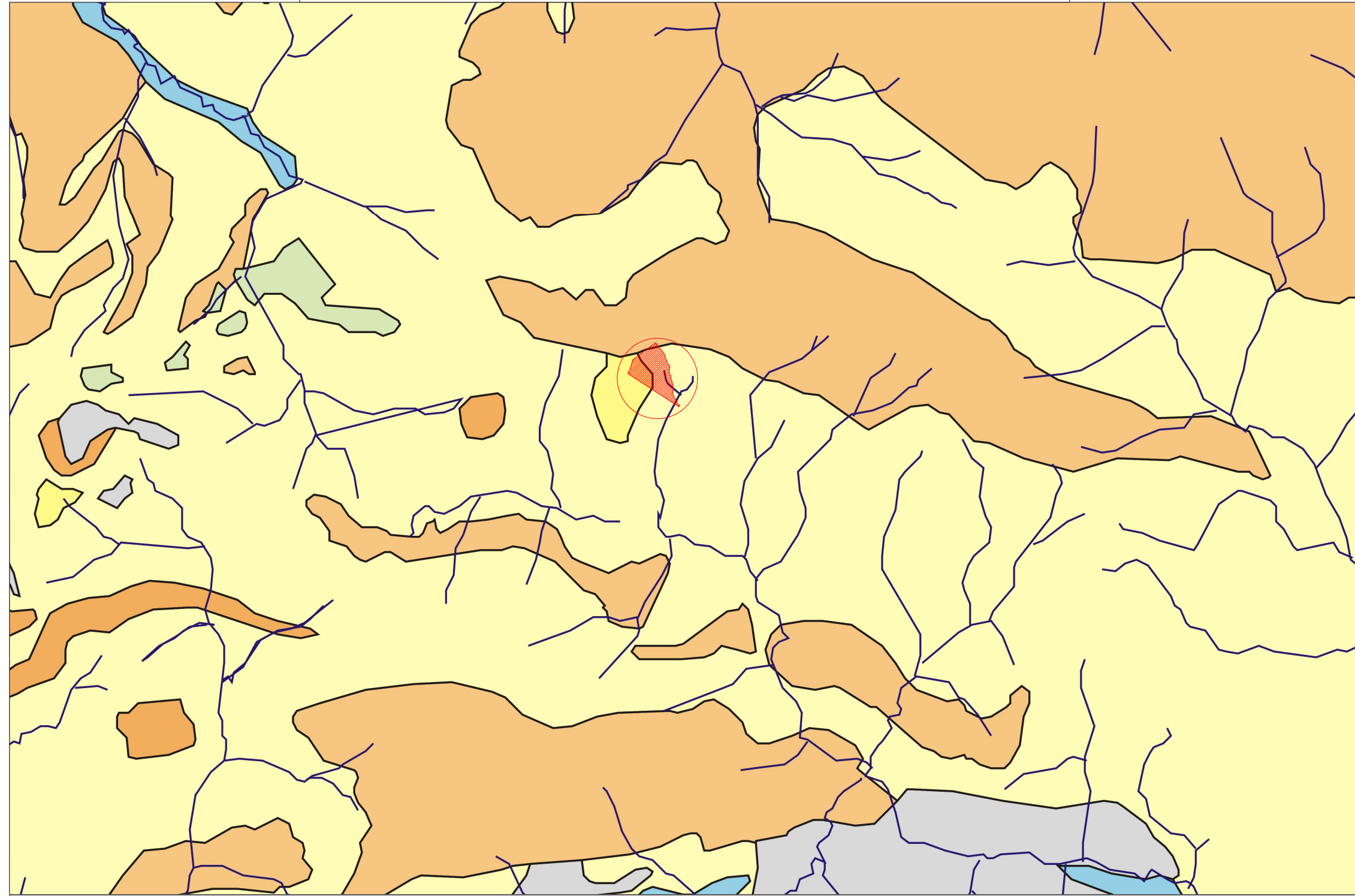


Linee Guida del Piano Territoriale paesistico Regionale

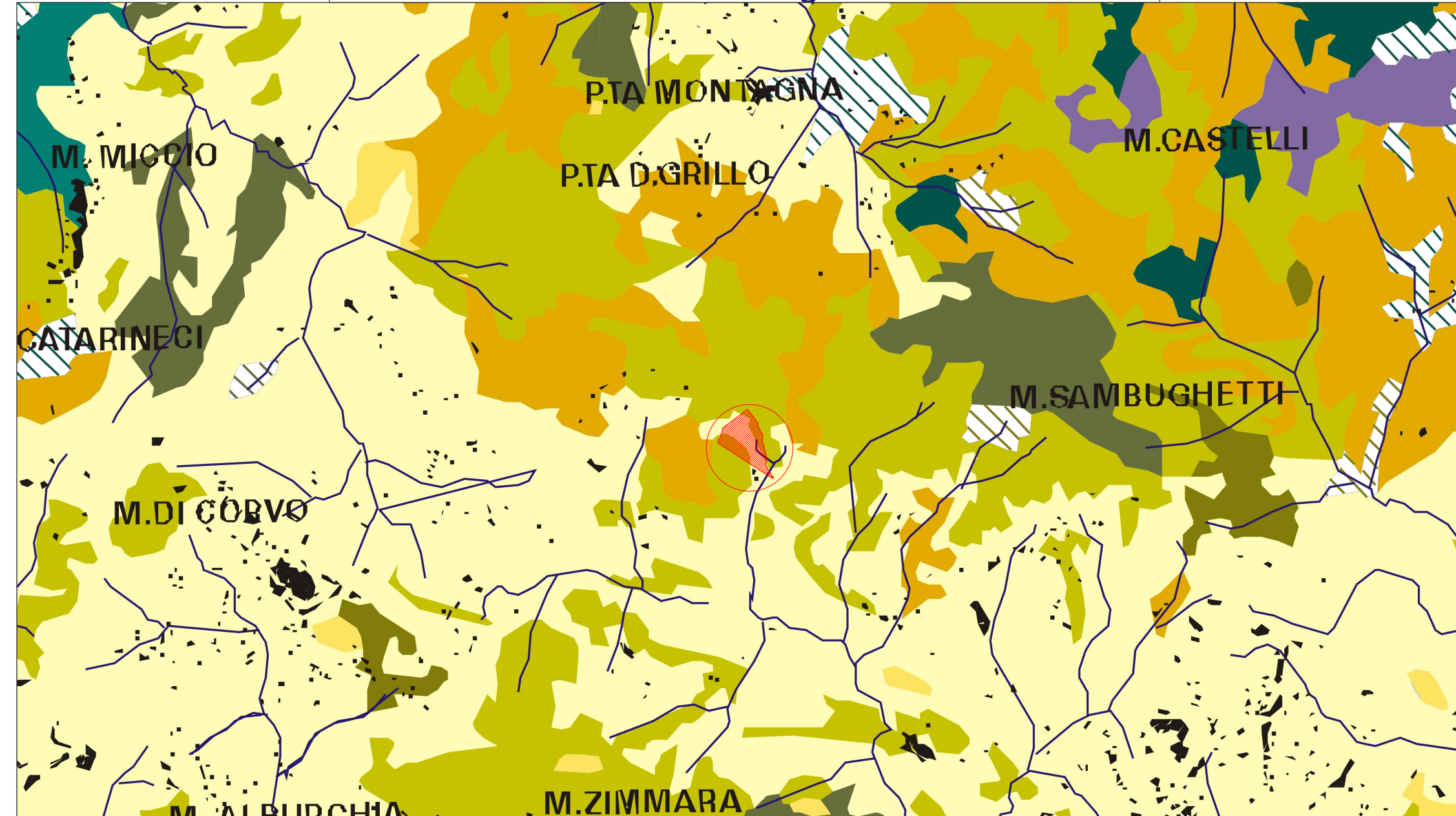
1 - Carta dei complessi litologici



conglomeratico-arenaceo	arenaceo-argilloso	vulcanico
argilloso marnoso	evaporitico	localizzazione intervento
carbonatico	filadico e scistoso-cristallino	
clastico di deposizione continentale	sabbioso-calcaremitico	

Linee Guida del Piano Territoriale Paesistico Regionale

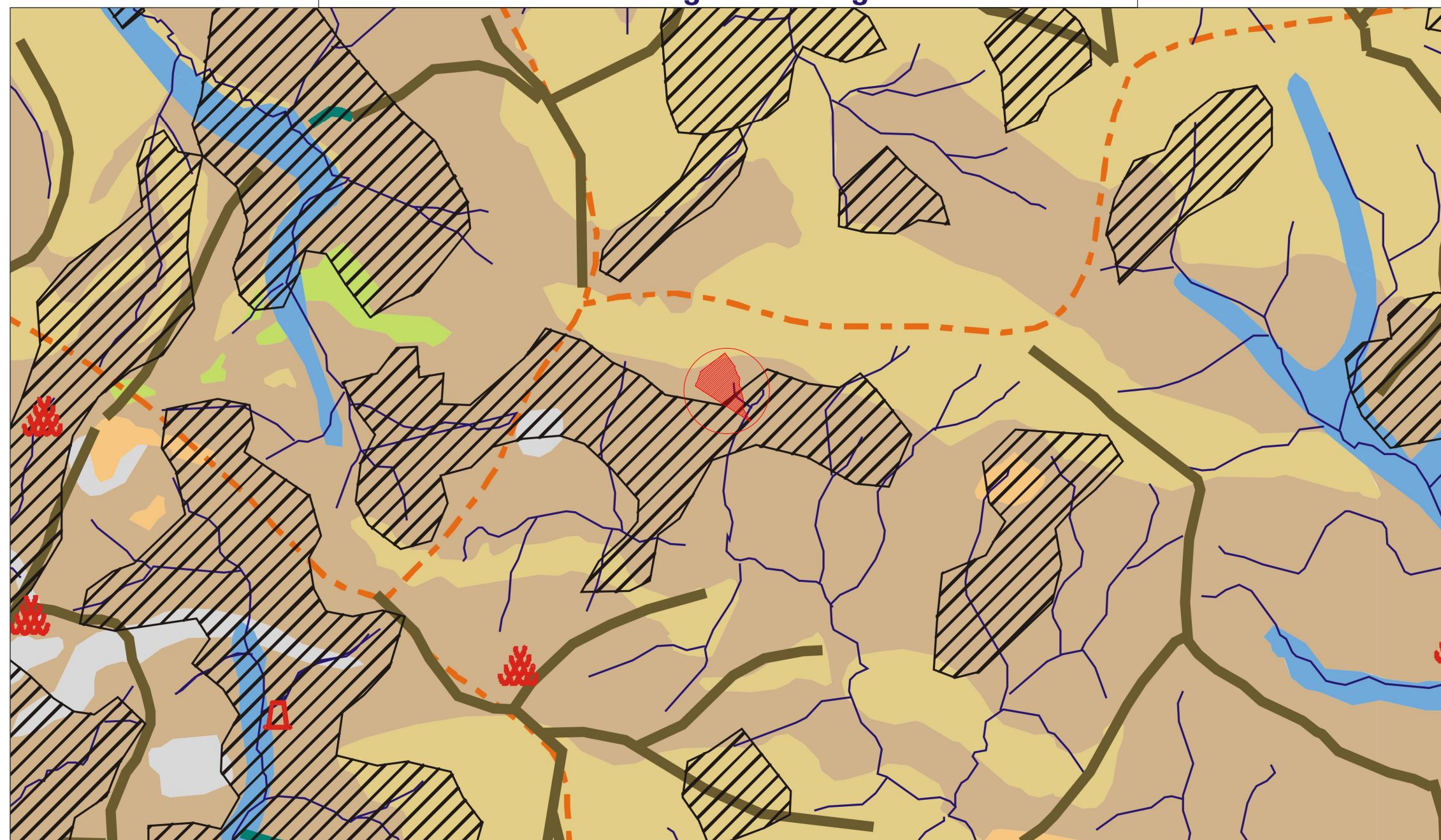
3 - Carta della vegetazione



Aree con vegetazione ridotta o assente	Formazioni forestali artificiali degradate	Macchie di sclerofille sempreverdi (Panicco-Rhamnetalia alaterni)
Formazioni a prevalenza di Fagus sylvatica (Ceterario-verucariae-Fagete)	Formazioni sommerse ed emerse dal bordo delle lagune, praterie a Pividonio, ecc.	Arbusteti, boschetti e praterie arbustate (Phano-Rubion ulmi-Rub, ecc.)
Formazioni degradate a prevalenza di Fagus sylvatica	Corsi d'acqua con formazioni alveo-ripariali discontinue (Populetalia albae, Salicetalia purpureae, Tamaricetalia, ecc.)	Arbusteti epigei altomontani dell'Emilia-Romagna (Astragalietalia)
Formazioni a prevalenza di Quercus cerris (Quercetalia pubescenti-petraeae)	Formazioni prevalenti delle coste rocciose (Cithmo-Limonietalia)	localizzazione intervento
Formazioni degradate a prevalenza di Quercus cerris	Formazioni prevalenti delle coste sabbiose (Astragalietalia, Malcomietalia, ecc.)	
Formazioni a prevalenza di Pinus leucodermis (Quercus-Fagete)	Formazioni termo-xerofite di gariga, praterie e vegetazione rupestre (Thero-Brachypodietalia, Cisto-Cricetalia, Lygno-Stipetalia e Dianthion rupestriales)	
Formazioni degradate a prevalenza di Pinus leucodermis	Formazioni meso-xerofite di praterie e vegetazione rupestre (Syrneio-Astragalietalia bocconei e Saxifragion austriacae)	
Formazioni a prevalenza di Quercus caducifolia termo-filice (Quercion Ricci)	Formazioni pianive delle lave dell'Etna (Sedum coronatum e S. aetnense, arbusteti e Geraniae aetnensis, ecc.)	
Formazioni degradate a prevalenza di Quercus caducifolia termo-filice	Formazioni alveo-ripariali estere (Populetalia albae, Salicetalia purpureae, Tamaricetalia, ecc.)	
Formazioni a prevalenza di Quercus ilex (Quercion Ricci)	Formazioni locuerti e palustri (Phragmitetalia, Phragmito-Sagittarietalia, Magnocaricetalia)	
Formazioni degradate a prevalenza di Quercus ilex (Quercion Ricci)	Formazioni sommerse ed emerse dal bordo delle saline (Ruppialietalia, Thero-Salicornietalia, ecc.)	
Formazioni a prevalenza di Quercus suber (Quercion Ricci) e sugherete rimboschite	Coltivi con presenza di vegetazione infestante (Scaletalia, Stalfagietalia mediae)	
Formazioni degradate a prevalenza di Quercus suber	Formazioni forestali artificiali (boschi di Pinus sp., Cupressus sp., Pinus sp., Pinus sp., ecc.)	
Formazioni naturali a prevalenza di Pinus halepensis		

Linee Guida del Piano Territoriale Paesistico Regionale

2 - Carta geomorfologica



colline argillose (comp. arenaceo)	rilievi collinari (comp. argillo-marnoso)	coste a pianure alluvionali con partenti a lagune	cave
colline argillose con creste gessose e carbonatiche	rilievi cristallini	coste a pianure con saline	frane
colline argillose con pianori sabbiosi alla sommità	rilievi e tavolato alto	fatture e rilievi montuosi che raggiungono direttamente il mare	grotte
cono vulcanico	rilievi arenacei	spiagge strette ampie pochi metri limitate da rilievi montuosi o collinari	sorgenti principali
fondovalle	rilievi evaporitici	spiagge strette limitate da scarpate di terrazzi	sorgenti termali
pianura alluvionale (comp. clastico)	sperdute principali	crinali collinari	localizzazione intervento
pianura costiera	coste a pianura di dune	crinali montani	
rilievi carbonatici	coste a pianura di fumarole	aree con dissesti diffusi	
	coste a pianure alluvionali		

Linee Guida del Piano Territoriale Paesistico Regionale

4 - Carta della vegetazione potenziale



Oleo-Ceratonium: macchia sempreverde con dominanza di olivastro e carrubo	Aquifolio-Fagetum
Quercion ilicis: macchia e foresta sempreverde con dominanza di leccio	Stazioni a Platanus orientalis
Quercetalia pubescenti-petraeae: formazioni forestali di querce caducifoglie termofile con dominanza di roverella s.l.	Cp: Cyperus papyrus
Quercetalia pubescenti-petraeae: formazioni forestali di querce caducifoglie mesofile con dominanza di cerro	Fe: Fraxinus excelsior
Geranio striati-Fagion: formazioni forestali con dominanza di faggio	Pa: Poterium spinosum
Rumici-Astragalietalia: aggruppamenti altomontani ad arbusti nani con dominanza di astragalo siciliano	Qca: Quercus calliprinos
Aree a potenzialità ridottissima	Qi: Quercus ilex
Populetalia albae, Nerio-Tamaricetalia, ecc.: vegetazione alveo ripariale	Qp: Quercus pubescens s.l.
Ceratonietum, Oleo-Lentisetum	Qs: Quercus suber
Querceto-Teucrietum siculi	St: Stipa tortilis
Quercetum pubescentis s.l.	Uc: Ulmus campestris
Quercetum pubescentis "cerretosum"	localizzazione intervento



Alta Capital 14 S.r.l.  
Corso Galileo Ferraris, 22  
10121 Torino (TO)  
P.Iva 12662160014  
PEC altacapital14.pec@maildoc.it

Progettista

**ID&A**  
Industrial Designers and Architects S.r.l.  
via Cadore, 45  
20038 Seregno (MB)  
p.iva 07242770969  
PEC ideaplan@pec.it mail info@ideaplan.biz

Progetto per la realizzazione dell'impianto agrivoltaico integrato ecocompatibile "Monte della Grassa" da 40,075 MWP a Nicosia 94014 (EN).

Studio di Impatto Ambientale

PTPR\_Localizzazione del lotto.  
Tavole da 1 a 4.

Revisione n.	data	aggiornamenti
1		
2		
3		

Elenco Elab.

**RS 06 SIA**

**0026 A0**

nome file	data	nome	firma
rs_06_sia_0026_a_0_ptpr_tavole da 1 a 4.dwg	23.03.2022	Fiocco	
redatto	23.03.2022	Falzone	
verificato	23.03.2022	Speciale	
approvato	24.03.2022	Scala 1:100000	