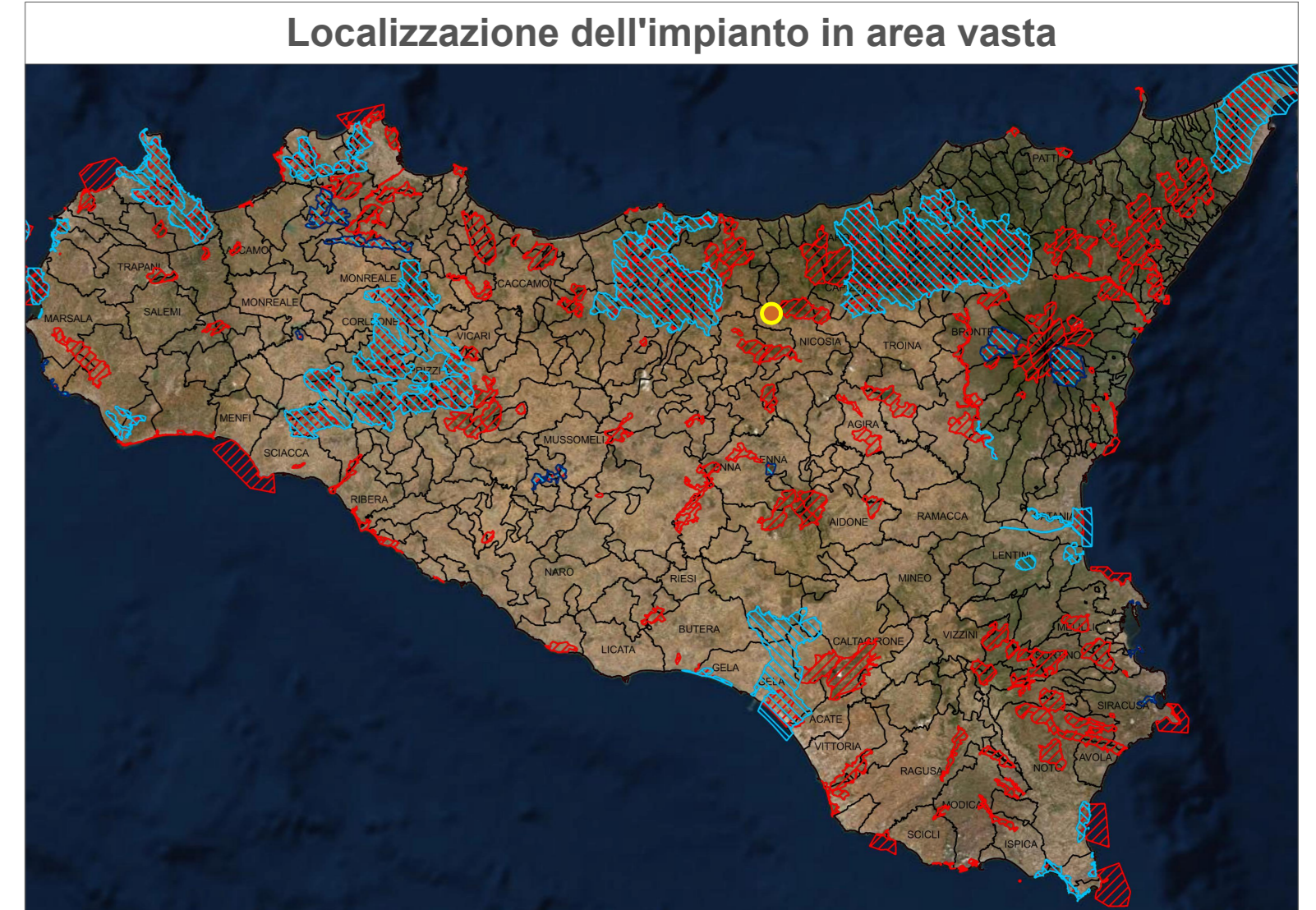


Legenda

- Superficie occupata dall'impianto
- Limite comunale
- Limite Sezione CTR
- Numero Sezione Foglio CTR
- ZPS
- ZSC
- Localizzazione



ALTA CAPITAL14

Alta Capital 14 S.r.l.
 Corso Galileo Ferraris, 22
 10121 Torino (TO)
 P.Iva 12662160014
 PEC altacapital14.pec@maildoc.it

Progettista
ID&A
 Industrial Designers and Architects S.r.l.
 Industrial designers & Architects
 via Cadore, 45
 20038 Seregno (MB)
 p.iva 07242770969
 PEC: ideaplant@pec.it mail info@ideaplant.biz

Progetto per la realizzazione dell'impianto agrivoltaico integrato ecocompatibile "Monte della Grassa" da 40,075 MWp a Nicosia 94014 (EN).

Elaborati del Progetto definitivo

Verifica di eventuale interferenza dell'area oggetto di intervento con zone di riserve naturalistiche e con siti di interesse comunitario (SIC e ZSC).

Revisione n.	data	aggiornamenti
1		
2		
3		

Elenco Elab.

RS 06 EPD

0314 A0

nome file	data	nome	firma
rs_06_epd_0314_a0.verifica_interferenza_sic_zsc_rev2.dwg	23.03.2022	Combio	
redatto	23.03.2022	Fotzone	
verificato	24.03.2022	Speciale	
approvato	24.03.2022		

24.03.2022 Scala varie