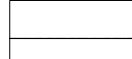

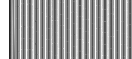





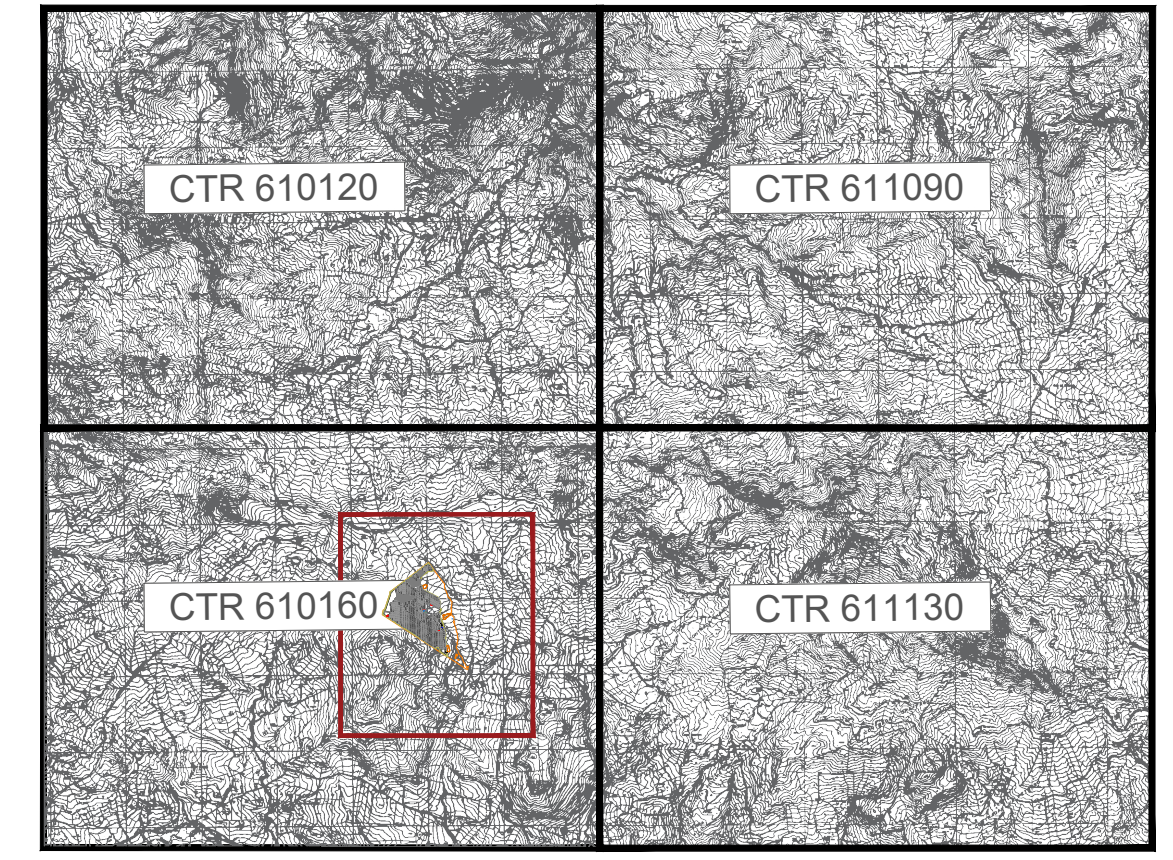




Legenda

-  Recinzione
-  Fascia di Mitigazione
-  Pannelli Fotovoltaici
-  Viabilità Perimetrale
-  Viabilità Interna
-  Bacino idrico
-  Deposito e Control room
-  Sottostazione Elettrica di Trasformazione Utente 30/150 kV/kV

Localizzazione dell'impianto su Carta Tecnica Regionale



scala 1:100.000



Alta Capital 14 S.r.l.
 Corso Galileo Ferraris, 22
 10121 Torino (TO)
 P.Iva 12662160014
 PEC altacapital14.pec@maildoc.it

Progettista

ID&A
 Industrial Designers & Architects
 Industrial Designers and Architects S.r.l.
 via Cadore, 45
 20038 Seregno (MB)
 p.iva 07242770969
 PEC ideaplan@pec.it mail info@ideaplan.biz



Progetto per la realizzazione dell'impianto agrivoltatico integrato ecocompatibile "Monte della Grassa" da 40,075 MWp a Nicosia 94014 (EN).

Elaborati del Progetto Definitivo

Layout generale del parco su Carta Tecnica Regionale

Revisione n.	data	aggiornamenti
1		
2		
3		

Elenco Elab.
RS 06 EPD

nome file
 rs_06.epd.0004.a.0_layout generale del parco agfv su ctr_r6.dwg

	data	nome	firma
redatto	23.03.2022	Fiocco	
verificato	23.03.2022	Falzone	
approvato	23.03.2022	Speciale	

0004 A0

Data 23.03.2022 Scala 1:10000