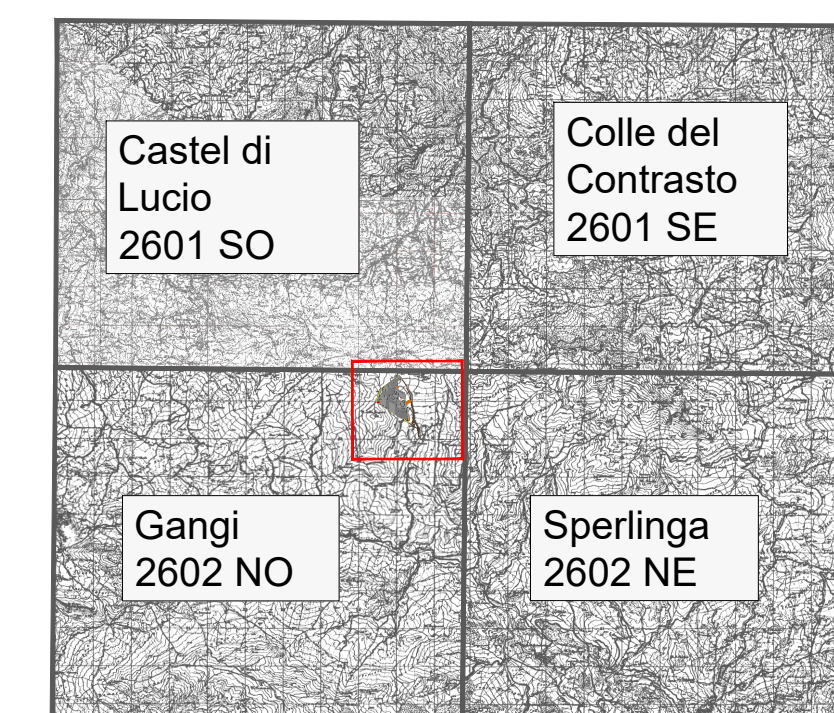




Legenda

- Recinzione
- Fascia di Mitigazione
- Pannelli Fotovoltaici
- Viabilità Perimetrale
- Viabilità Interna
- Bacino idrico esistente
- Deposito e Control room
- Sottostazione Elettrica di Trasformazione Utente 30/150 kV/kV

Localizzazione dell'area su Cartografia I.G.M.

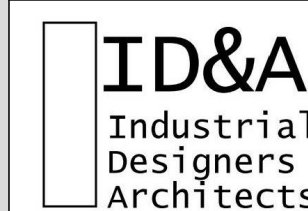


scala 1:200.000



Alta Capital 14 S.r.l.
 Corso Galileo Ferraris, 22
 10121 Torino (TO)
 P.Iva 12662160014
 PEC altacapital14.pec@maildoc.it

Progettista



Industrial Designers and Architects S.r.l.
 via Cadore, 45
 20038 Seregno (MB)
 p.iva 07242770969
 PEC ideaplan@pec.it - mail info@ideaplan.biz



Progetto per la realizzazione dell'Impianto agrivoltatico integrato ecocompatibile "Monte della Grassa" da 40,075 MWp a Nicosia 94014 (EN).

Studio di Impatto Ambientale

Localizzazione del lotto su Cartografia I.G.M.

Revisione n. data aggiornamenti

1		
2		
3		

Elenco Elab.

RS 06 EPD

0005 A 0

nome file

rs.06.epd.0005.a.0.layout generale del parco su igm_rev2.dwg

	data	nome	firma
redatto	23.03.2022	Fiocco	
verificato	23.03.2022	Falzone	
approvato	23.03.2022	Speciale	

DATA 23.03.2022 scala 1:10000