

Vista A

Ante Operam



Post Operam



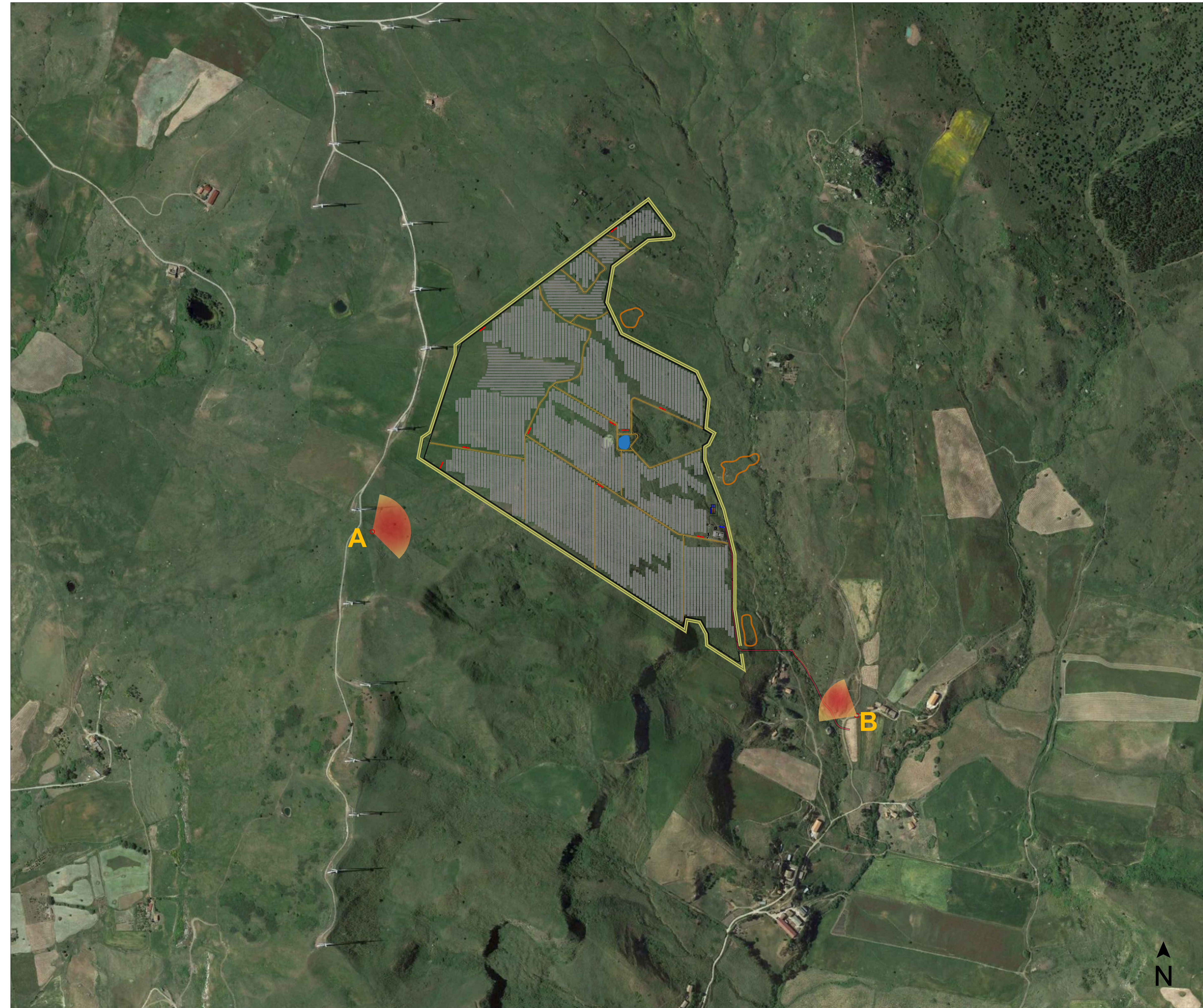
Vista B

Ante Operam


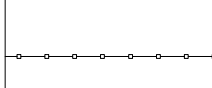
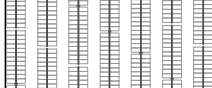



Vista B

Post Operam



Legenda

-  Fascia di Mitigazione
-  Recinzione
-  Moduli fotovoltaici
-  Coni ottici



Alta Capital 14 S.r.l.
Corso Galileo Ferraris, 22
10121 Torino (TO)
P.Iva 12662160014
PEC altacapital14.pec@maildoc.it

Progettista

ID&A
Industrial
Designers &
Architects

Industrial Designers and Architects S.r.l.
via Cadore, 45
20038 Seregno (MB)
p.iva 07242770969
PEC ideaplan@pec.it mail info@ideaplan.biz



Progetto per la realizzazione dell'impianto agrivoltico integrato ecocompatibile "Monte della Grassa" da 40,075 MWp a Nicosia 94014 (EN).

Studio di Impatto Ambientale

Documentazione fotoinserimento

Revisione n.	data	aggiornamenti
1		
2		
3		

Elenco Elab.

RS 06 SIA

0015 A 0

nome file	data	nome	firma
rs_06_sia_0015_a_0_documentazione_fotoinserimento_rev04.dwg			
redatto	23.03.2022	Palazzo	
verificato	23.03.2022	Falzone	
approvato	24.03.2022	Speciale	

DATA 24.03.2022 scala 1:5000