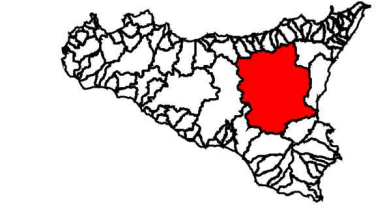


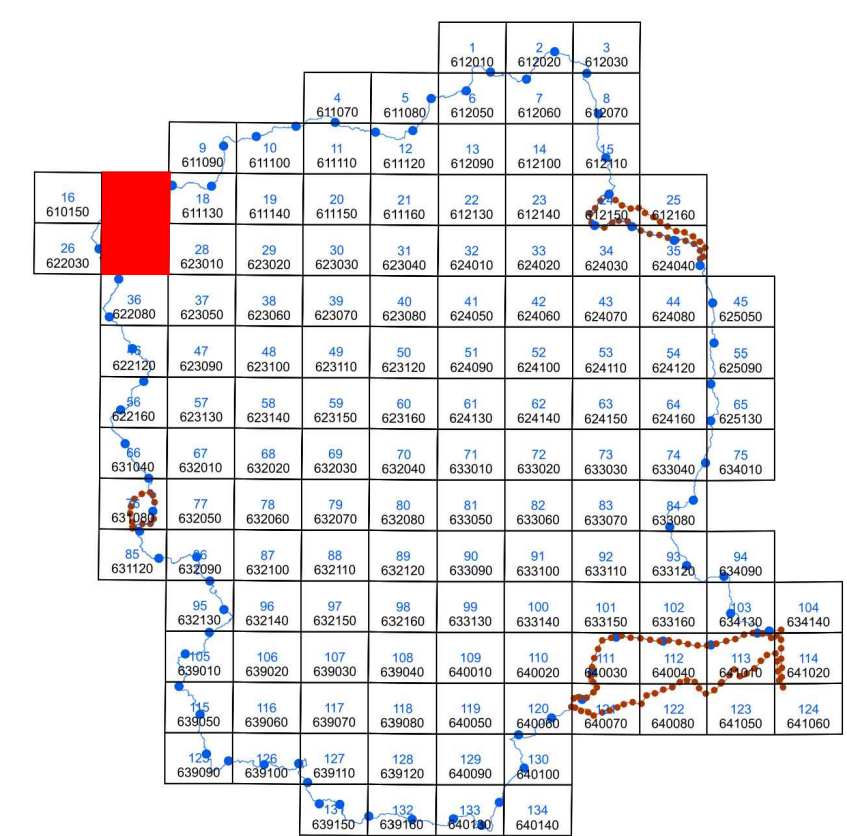
**Piano Stralcio di Bacino
per l'Assetto Idrogeologico (P.A.I.)**
Bacino Idrografico del Fiume Simeto(094)
area tra i bacini del Simeto e del S. Leonardo (094A)
Laghi di Pergusa (094B) e Maletto (094C)



CARTA DEI DISSESTI N° 17

COMUNI DI : CASTEL DI LUCIO - GANGI - GERACI SICULO - MISTRETTA - NICOSIA - SPERLINGA

Scala 1:10.000



Anno 2005

LEGENDA

- TIPOLOGIA**
- Crollo e/o ribaltamento
 - Colamento rapido
 - Sprofondamento
 - Scorrimento
 - Frana complessa
 - Espansione laterale o deformazione gravitativa (DGPV)
 - Colamento lento
 - Area a franosità diffusa
 - Deformazione superficiale lenta
 - Calanco
 - Dissesti conseguenti ad erosione accelerata
 - Sito d'attenzione

- STATO DI ATTIVITA'**
- Attivo
 - Inattivo
 - Quiescente
 - Stabilizzato artificialmente o naturalmente

- Limite bacino idrografico
- Limite area intermedia e laghi di Pergusa e Maletto
- Limite comunale

- Legenda**
- Localizzazione del Parco Agrivoltaico
 - Coordinate



Alta Capital 14 S.r.l.
Corso Galileo Ferraris, 22
10121 Torino (TO)
P.Iva 12662160014
PEC altacapital14.pec@maildoc.it

Progettista

ID&A
Industrial Designers and Architects S.r.l.
via Cadore, 45
20038 Seregno (MB)
p.iva 07242770969
PEC ideaplan@pec.it mail info@ideaplan.biz



Progetto per la realizzazione dell'Impianto agrivoltaico integrato ecocompatibile "Monte della Grassa" da 40,075 MWp a Nicosia 94014 (EN).

Studio di Impatto Ambientale

PAI_Carta dei dissesti.

Revisione n. data aggiornamenti

1		
2		
3		
Elenco Elab.		
nome file	rs_06.sia.0021.a0.pai_carta dei dissesti_rev02.dwg	
data	nome	firma
redatto	23.03.2022	Polito
verificato	23.03.2022	Falzone
approvato	24.03.2022	Speciale

RS 06 SIA

0021 A0

24.03.2022 Scala 1:10000