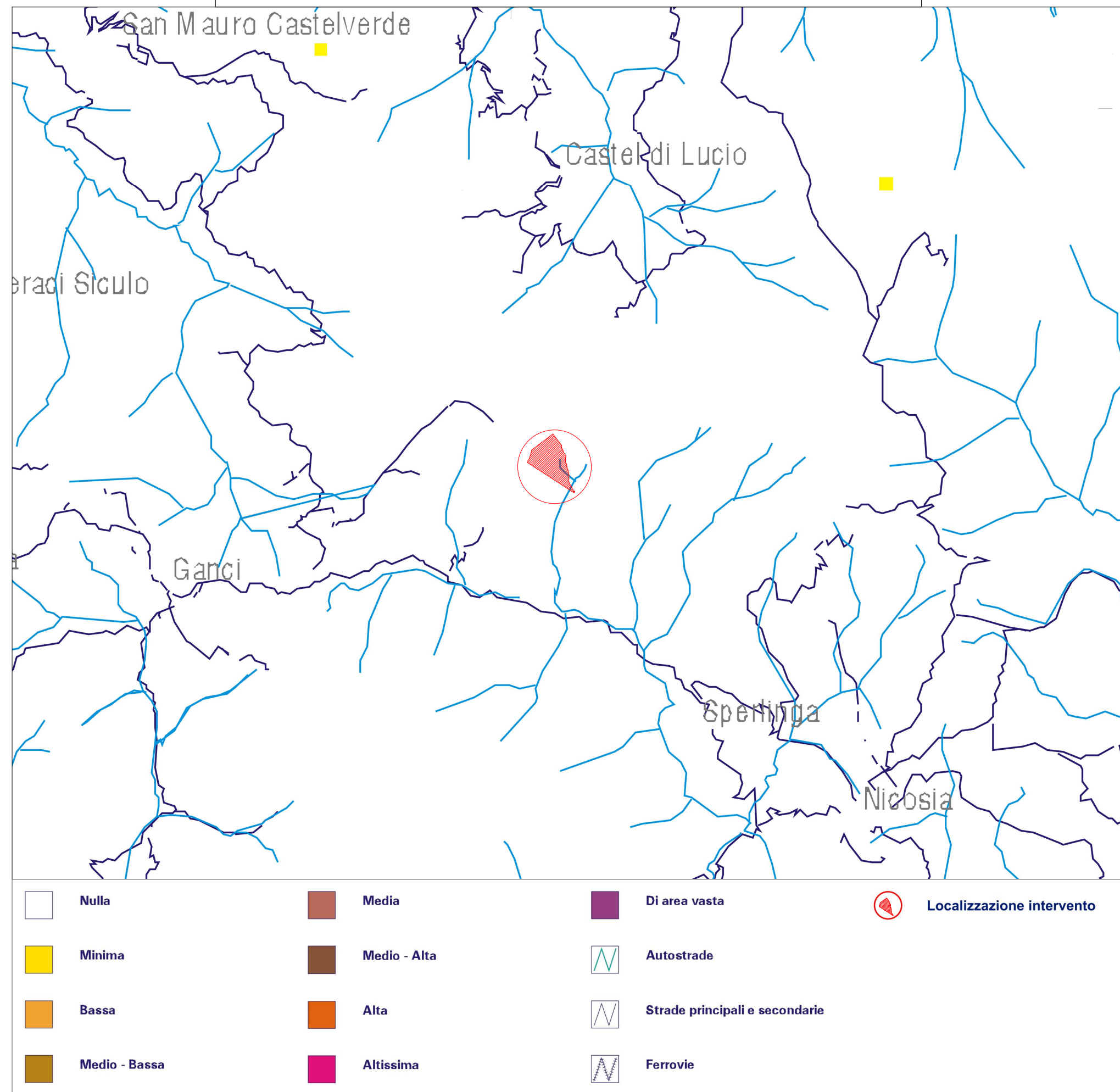


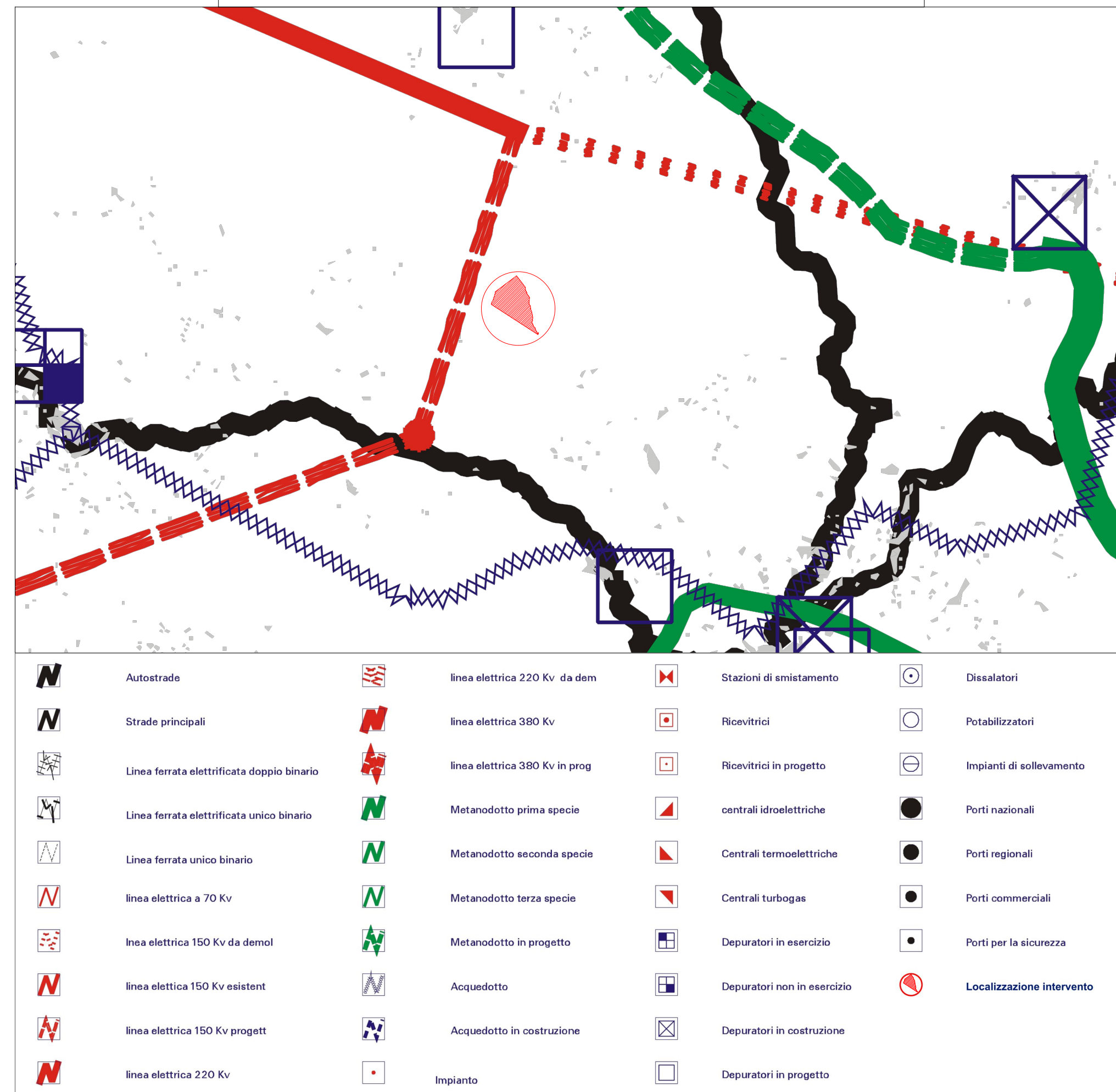
Linee Guida del Piano Territoriale Paesistico Regionale

13 - Carta dell'intervisibilit  costiera



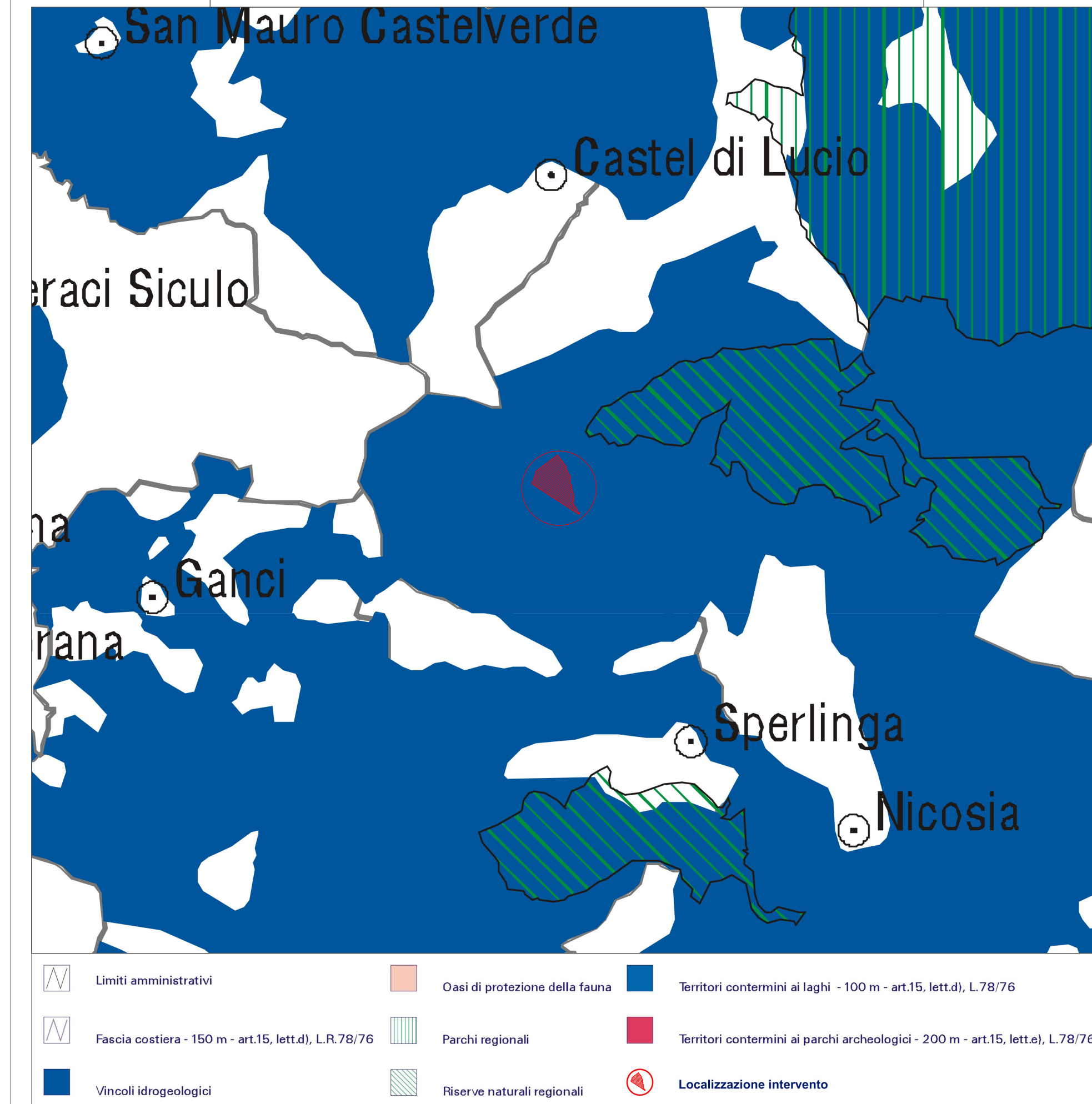
Linee Guida del Piano territoriale Paesistico Regionale

15 - Carta delle infrastrutture



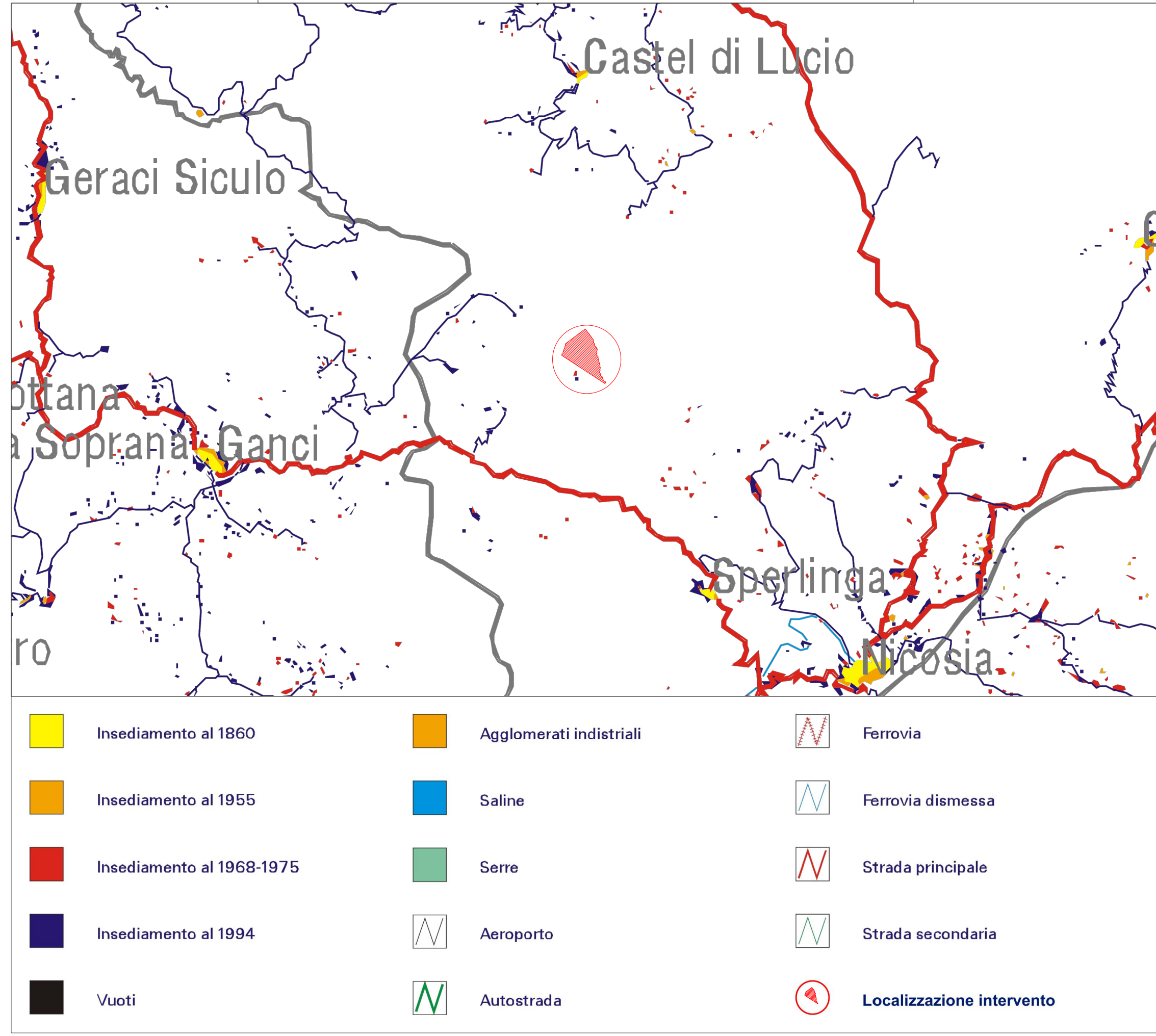
Linee Guida del Piano territoriale Paesistico Regionale

17 - Carta istituzionale dei vincoli territoriali



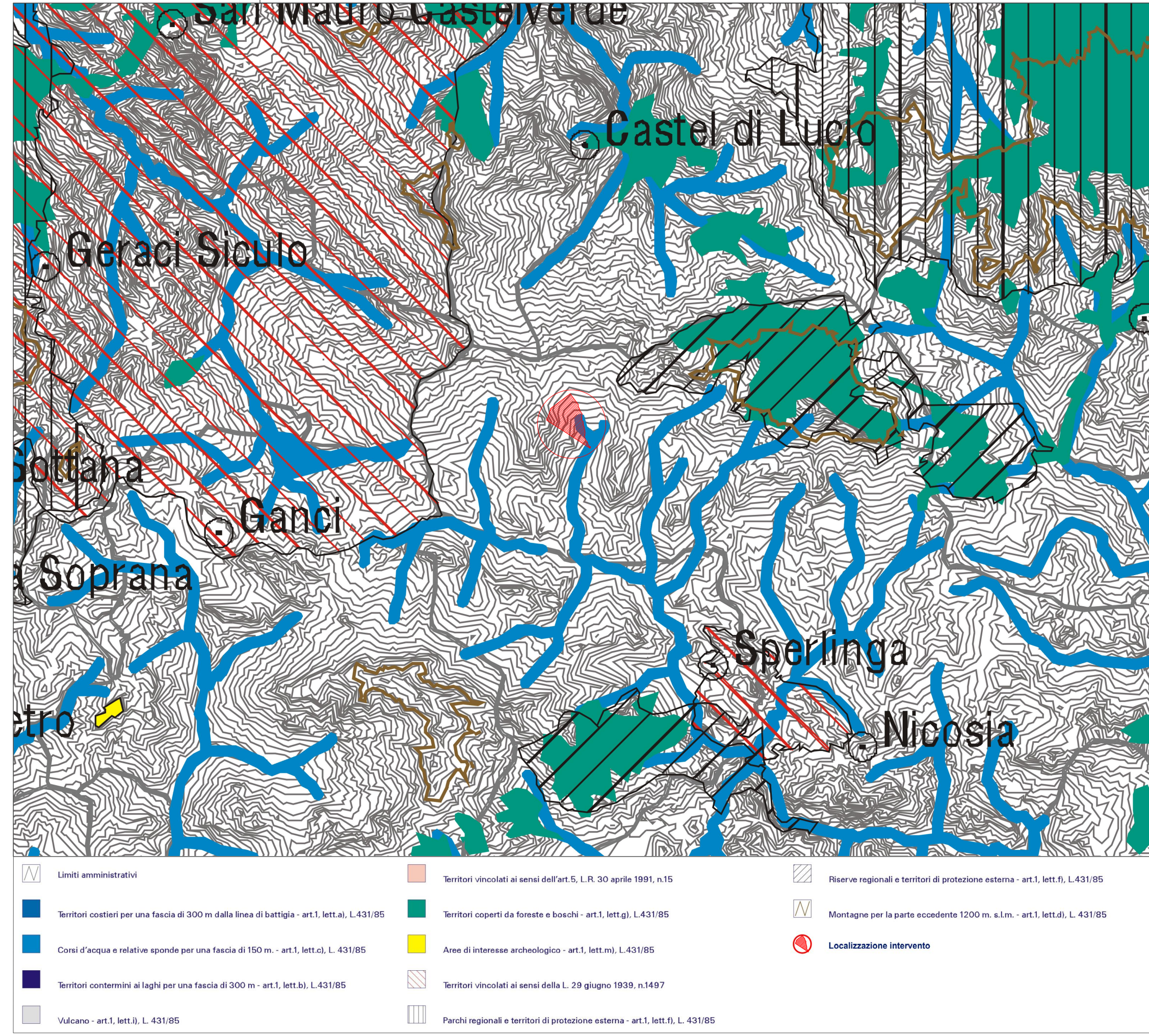
Linee Guida del Piano Territoriale Paesistico regionale

14 - Carta della crescita urbana



Linee Guida del Piano territoriale Paesistico Regionale

16 - Carta dei vincoli paesaggistici



ALTA CAPITAL14

Alta Capital 14 S.r.l.
Corso Galileo Ferraris, 22
10121 Torino (TO)
P.Iva 12662160014
PEC altacapital14.pec@maildoc.it

Progettista

ID&A
Industrial
Designers &
Architects

Industrial Designers and Architects S.r.l.
via Cadore, 45
20038 Seregno (MB)
p.iva 07242770969
PEC ideaplan@pec.it mail info@ideaplan.biz



Progetto per la realizzazione dell'Impianto agrivoltaico integrato ecocompatibile "Monte della Grassa" da 40,075 MWp a Nicosia 94014 (EN).

Studio di Impatto Ambientale

PTPR_Localizzazione del lotto.
Tavole da 13 a 17.

Revisione n. data aggiornamenti

1		
2		
3		

Elenco Elab.

RS 06 SIA

0029 A0

nome file	data	nome	firma
rs_06_sia_0029_a_0_ptpr_tavole da 13 a 17.dwg	16.09.2021	Fiocco	
	16.09.2021	Falzone	
	16.09.2021	Speciale	

DATA 16.09.2021 Scala 1:100000