



Regione Siciliana



Città Metropolitana di Palermo



Comune di Castellana Sicula



Comune di Polizzi Generosa



Comune di Caltavuturo

Proponente

FLYNIS PV 3 S.r.l.

Via Statuto, 10 - 20121 Milano - Italy
pec: flynispv3srl@legalmail.it

Progetto Definitivo

Denominazione progetto:

REALIZZAZIONE IMPIANTO AGRIVOLTAICO "CONTRADA ALBERÌ"

Potenza nominale complessiva = 42473,60 kWp

Sito in:

**COMUNI DI CASTELLANA SICULA,
POLIZZI GENEROSA E CALTAVUTURO (PA)**

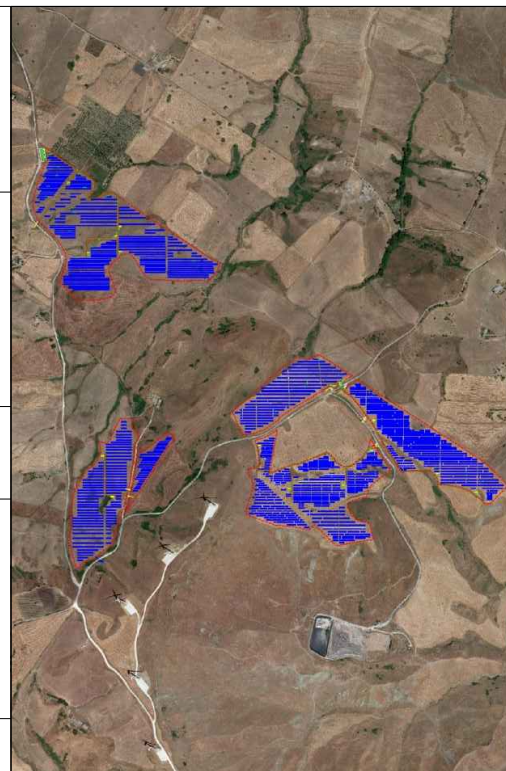
Titolo elaborato:

COMPUTO DISMISSIONE E RIPRISTINO

Elaborato n.

EL12

Scala --



Prog. Definitiva:

Ing. Nicodemo Agostino
Flyren Development S.r.l.
Lungo Po Antonelli, 21, Torino (TO)

Progettisti :

Ing. Nicodemo Agostino
Flyren Development S.r.l.
Lungo Po Antonelli, 21, Torino (TO)

Collaboratori :

Ing. Marco Pignolo
P.I. Alessandro Novella



REV.:	REDAZIONE:	CONTROLLO:	APPROVAZIONE :	DATA:
00	Ing. N.Agostino	Dott.ssa Eliana Santoro	Dott.ssa Eliana Santoro	20/06/2022
01				
02				

FIRMA/TIMBRO
COMMITTENTE:



FLYREN
THE CULTURE OF CLEAN ENERGY

Audrea Pignolo



FLYREN
THE CULTURE OF CLEAN ENERGY

Flyren Development S.r.l.
Lungo Po Antonelli, 21 - 10153 Torino (TO)
tel: 011/ 8123575 - fax: 011/ 8127528
email: info@flyren.eu
web: www.flyren.eu
C.F. / P. IVA n. 12062400010

COMPUTO METRICO

OGGETTO: CAMPO FOTOVOLTAICO CONTRADA ALBERÌ
COMPUTO METRICO DISMISSIONE E RIPRISTINO

COMMITTENTE: FLYNIS PV 3 S.r.l.

TORINO, 20/06/2022

IL TECNICO

Num.Ord. TARIFFA	DESIGNAZIONE DEI LAVORI	DIMENSIONI				Quantità	IMPORTI	
		par.ug.	lung.	larg.	H/peso		unitario	TOTALE
	R I P O R T O							
	<u>LAVORI A MISURA</u>							
1 01	per similitudine REG PIEMONTE 06.A30.A03.110 Rimozione di moduli fotovoltaici compresa disconnessione dei collegamenti elettrici					65'344,00		
	SOMMANO cadauno					65'344,00	5,72	373'767,68
2 02	DEI F20.5.02.00_Rimozione di conduttori e cavi elettrici in qualunque tipo di posa, compreso il trasporto dei materiali di risulta. Sezioni fino a 25 mm2 compresi eventuali oneri per il conferimento a discarica del materiale non riciclabile. Cavi cc moduli Cavi Bt e corda rame					265'460,00 29'465,00		
	SOMMANO m					294'925,00	1,45	427'641,25
3 03	DEI F20.5.02.006a_Rimozione di conduttori e cavi elettrici in qualunque tipo di posa, compreso il trasporto dei materiali di risulta. Sezioni oltre 95 mm2 compresi eventuali oneri per il conferimento a discarica del materiale non riciclabile.					94'080,00		
	SOMMANO m					94'080,00	0,99	93'139,20
4 04	DEI_F20.5.02.007a_Rimozione cavi di segnalazione o fibra ottica. compresi eventuali oneri per il conferimento a discarica del materiale non riciclabile.					10'365,00		
	SOMMANO m					10'365,00	1,45	15'029,25
5 05	DEI F20.5.03.013 Rimozione quadri elettrici di grandezza fino a 2x1 m. In tale voce sono ricompresi anche gli Inverter. compresi eventuali oneri per il conferimento a discarica del materiale non riciclabile. Inverter					75,00 196,00		
	SOMMANO cadauno					271,00	33,02	8'948,42
6 06	DEI_F20.5.03.013.e Rimozione quadri elettrici di grandezza oltre 2x1. compresi eventuali oneri per il conferimento a discarica del materiale non riciclabile.					30,00		
	SOMMANO cadauno					30,00	39,63	1'188,90
7 07	per similitudine REG PIEMONTE 06.A28.F01.005 Rimozione Trasformatori MT/BT compreso carico , trasporto e conferimento ad impianto di recupero e riciclo autorizzato, compresi liquidi ed ogni componente meccanico ed elettrico facente parte del sistema. compresi eventuali oneri per il conferimento a discarica del materiale non riciclabile..					93'750,00		
	SOMMANO kg					93'750,00	2,13	199'687,50
8 08	per similitudine REG PIEMONTE 06.A30.A03.080 Rimozione di sensori di qualsiasi tipo ovunque montati. compresi eventuali oneri per il conferimento a discarica del materiale non riciclabile.							
	A R I P O R T A R E							1'119'402,20

Num.Ord. TARIFFA	DESIGNAZIONE DEI LAVORI	DIMENSIONI				Quantità	IMPORTI	
		par.ug.	lung.	larg.	H/peso		unitario	TOTALE
	R I P O R T O							1'119'402,20
	SOMMANO cadauno					80,00		
9 09	per similitudine REG PIEMONTE 06.A30.A03.090 Rimozione di telecamere ed illuminatori. compresi eventuali oneri per il conferimento a discarica del materiale non riciclabile.					80,00	3,51	280,80
	SOMMANO cadauno					664,00		
10 10	per similitudine REG PIEMONTE 06.A30.A03.105 Rimozione di pali colonnine e sostegni. compresi eventuali oneri per il conferimento a discarica del materiale non riciclabile.					664,00	13,18	8'751,52
	SOMMANO cadauno					166,00		
11 11	per similitudine R.02.025.070.a (recupero Regione Campania 2021) Rimozione di cancelli, ringhiere, cancellate, ecc. in ferro pieno, inclusa l'eventuale parte vetrata, compresi telaio, controtelaio, smuratura delle grappe o dei tasselli di tenuta ed eventuale taglio a sezione degli elementi, l'onere per il carico, trasporto e accatastamento dei materiali riutilizzabili e/o di risulta fino ad una distanza di 50 m. Rimozione di cancelli, ringhiere, cancellate, ecc. in ferro pieno. OPERE IN FERRO STRUTTURE SUPPORTO					166,00		
	SOMMANO cadauno					166,00	8,78	1'457,48
					951572,00			
	SOMMANO kg					0	951'572,00	
						951'572,00	0,71	675'616,12
12 12	per similitudine REG PIEMONTE 06.A30.A01.005 Rimozione di tubazioni in PVC corrugato interrate fino a diametro 200mm. Compresa movimentazione carico e strasporto ad impianti di stoccaggio di recupero o discarica					58'979,00		
	SOMMANO m					58'979,00	2,02	119'137,58
13 13	Esecuzione di scavo generale per recupero tubazioni e/o cavi elettrici. Compreso ripristino con lo stesso materiale					17'560,00		
	SOMMANO m3					17'560,00	10,78	189'296,80
14 14	Demolizione di strutture in calcestruzzo armato, compreso sgombero dei detriti, carico e trasporto ad impianto di trattamento autorizzato					158,00		
	SOMMANO m3					158,00	208,04	32'870,32
15 15	TERRA VEGETALE data in opera per rivestimento di scarbate di rilevati per uno spessore medio di cm 20, compreso la fornitura della terra proveniente da scotico di strati colturali attivi, priva di radici, erbe infestanti permanenti, ciottoli, cocci e simili, compreso inoltre la stesa con mezzi meccanici, lo spianamento, la sistemazione superficiale e un leggero costipamento ripristino stradelli					1'408,20		
	A R I P O R T A R E					1'408,20		2'146'812,82

Num.Ord. TARIFFA	DESIGNAZIONE DEI LAVORI	DIMENSIONI				Quantità	IMPORTI	
		par.ug.	lung.	larg.	H/peso		unitario	TOTALE
	RIPORTO					1'408,20		2'146'812,82
	SOMMANO m2					1'408,20	6,06	8'533,69
16 20	ONERI PER LA SICUREZZA INERENTI LE OPERAZIONI DI DISMISSIONE E RIPRISTINO (stimabili in circa il 4% delle opere da eseguire) comprendenti Recinzioni di cantiere Viabilità di cantiere Baraccamenti deposito materiale Servizi Igienici chimici di cantiere Creazione aree di deposito materiali rimossi Creazione aree di deposito rifiuti Apprestamenti di sicurezza, barriere, protezioni scavi, protezioni sul vuoto ove necessarie Coordinamento per la sicurezza in esecuzione Eventuali allacci idrici e/o elettrici Ogni onere ed accessorio compreso					2'155 346,51		
	SOMMANO %					2'155 346,51	4,00	86'213,86
17 16	Iva di Legge su componenti passive					2'155 346,51		
	SOMMANO %					2'155 346,51	22,00	474'176,23
	Parziale LAVORI A MISURA euro							2'715'736,60
	T O T A L E euro							2'715'736,60
	TORINO, 20/06/2022 Il Tecnico							
	A RIPORTARE							