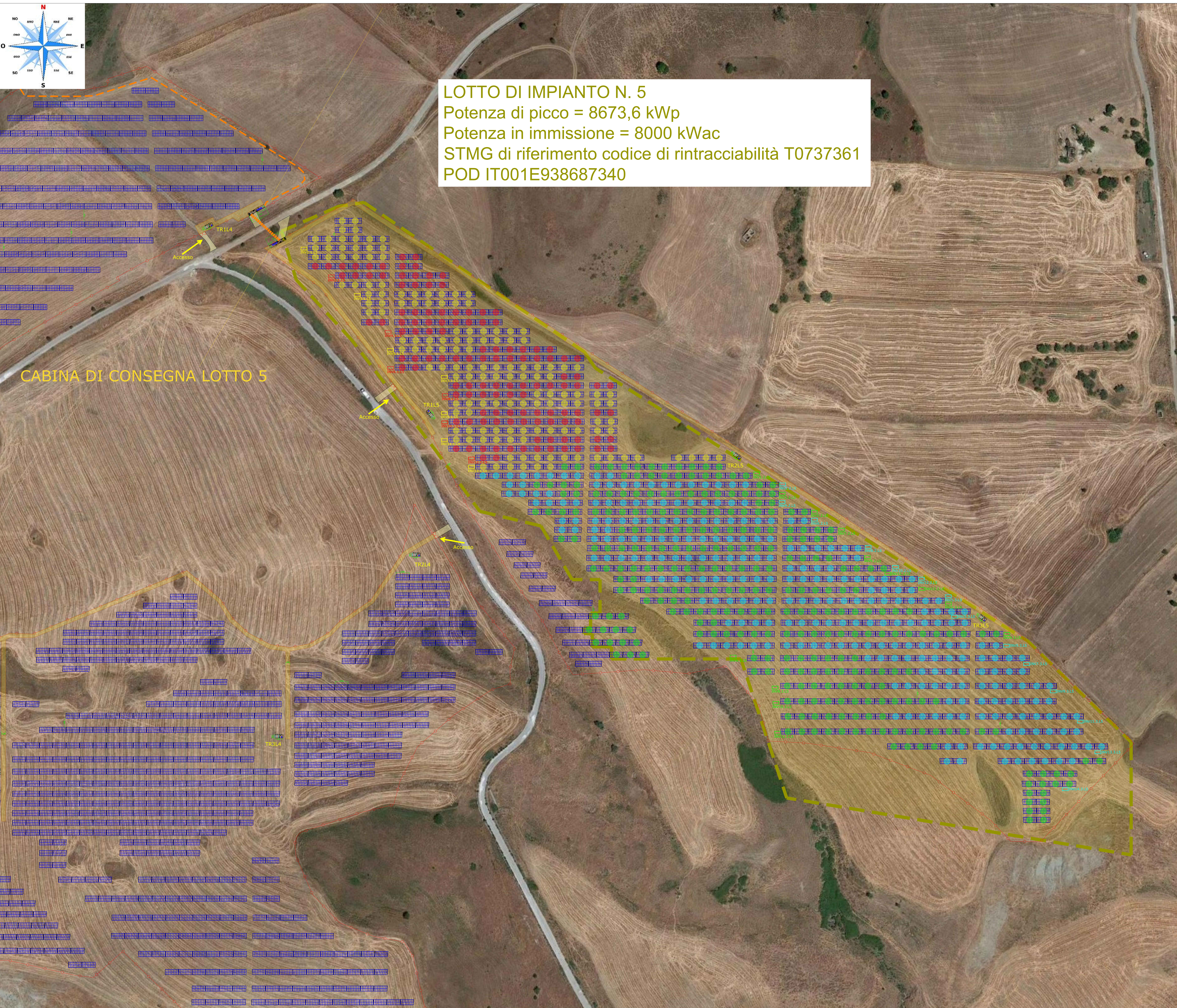


LOTTO DI IMPIANTO N. 5
 Potenza di picco = 8673,6 kWp
 Potenza in immissione = 8000 kWac
 STMG di riferimento codice di rintracciabilità T0737361
 POD IT001E938687340

CABINA DI CONSEGNA LOTTO 5



LEGENDA

- Vela fissa 20° inclinazione 25° azimuth 0°
16 moduli PV monocristallini 600 Wp/mod
Ptot = 10,4 kWp
- Recinzione perimetrale a delimitazione dell'area di impianto
- Visibilità interna all'area di impianto, ad uso controllo e manutenzione (pedonale e mezzi pesanti)
- Cabina di consegna dell'impianto, completa di locale misure e locale utente
- Cabina di trasformazione di campo
- Canovolo di accesso alle aree di impianto. Larghezza massima 8,00 m. Doppia arata a battente o scorrevole.
- Strada bianca esterna al campo per accessi E-Distribuzione e Produttore
- Identificazione stringhe
- Elettrodotti interni di connessione alla cabina primaria Calvatutto
CAVIDOTTO A - lotti 1,2,3 - cavo elicoidale a elica visibile 3 lerne MT 3x1x185 mm² + cavo ottico dielettrico
CAVIDOTTO B - lotti 4,5 - cavo elicoidale a elica visibile 2 lerne MT 3x1x185 mm² + cavo ottico dielettrico
- Cabina di trasformazione "00" relativa al lotto "00", con X1:2,0 o 3 e Y = 1,2,3,4 o 5

TRCXL"Y"

Potenza complessiva prevista
 42473,6 kWp - 65344 moduli PV
 Area lorda ricoperta 66.98324 ha
 Superficie coperta 20281,46 m²
 POLIZI GENEROSA e CASTELLANA SICULA (PA)

Regione Siciliana

Proponente
FLYNIS PV 3 S.r.l.
 Via Stabia, 10 - 00121 Milano, Italy
 pec: flynispv3@germail.it

Progetto Definitivo

Descrizione progetto:
REALIZZAZIONE IMPIANTO AGRIVOLTAICO "CONTRADA ALBERI"
 Potenza nominale complessiva = 42473,60 kWp

Sito in:
COMUNI DI CASTELLANA SICULA, POLIZI GENEROSA E CALVATUTURO (PA)

Titolo edificato:
Distribuzione stringhe e inverter LOTTO 5

Elaborato n. **TAV27** Scale 1:1000

Prog. Definitivo:
 Ing. Nicodemo Agostino
 Planin Development S.r.l.
 Lungo Po Antonelli, 21, Torino (TO)

Progettista:
 Ing. Nicodemo Agostino
 Planin Development S.r.l.
 Lungo Po Antonelli, 21, Torino (TO)

Collaboratori:
 Ing. Marco Pignolo
 P.I. Alessandro Novella

REV.	REDAZIONE	CONTROLLI	APPROVAZIONE	DATA	FINALITÀ/COMITENTE
00	Ing. N. Agostino	Dott.ssa Elena Sartori	Dott.ssa Elena Sartori	20/06/2022	
01					
02					

Planin Development S.r.l.
 Lungo Po Antonelli, 21 - 10153 Torino (TO)
 tel. 011 4192911 - fax 011 4192916
 email: info@flyren.it
 www.flyren.it
 C.F. P. IVA n. 04666010016