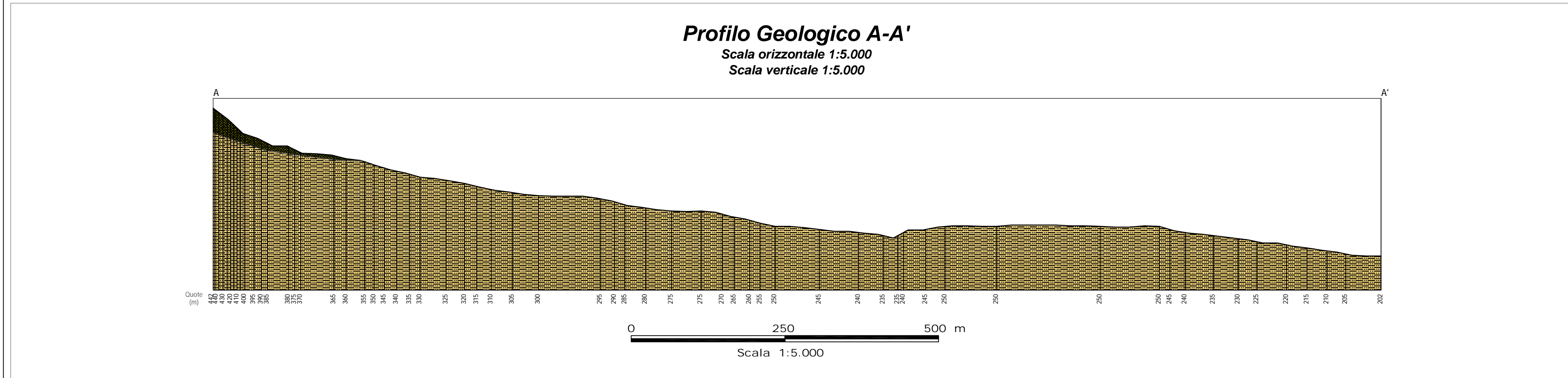


Tav.1: Profilo Geologico (scala 1:5000)



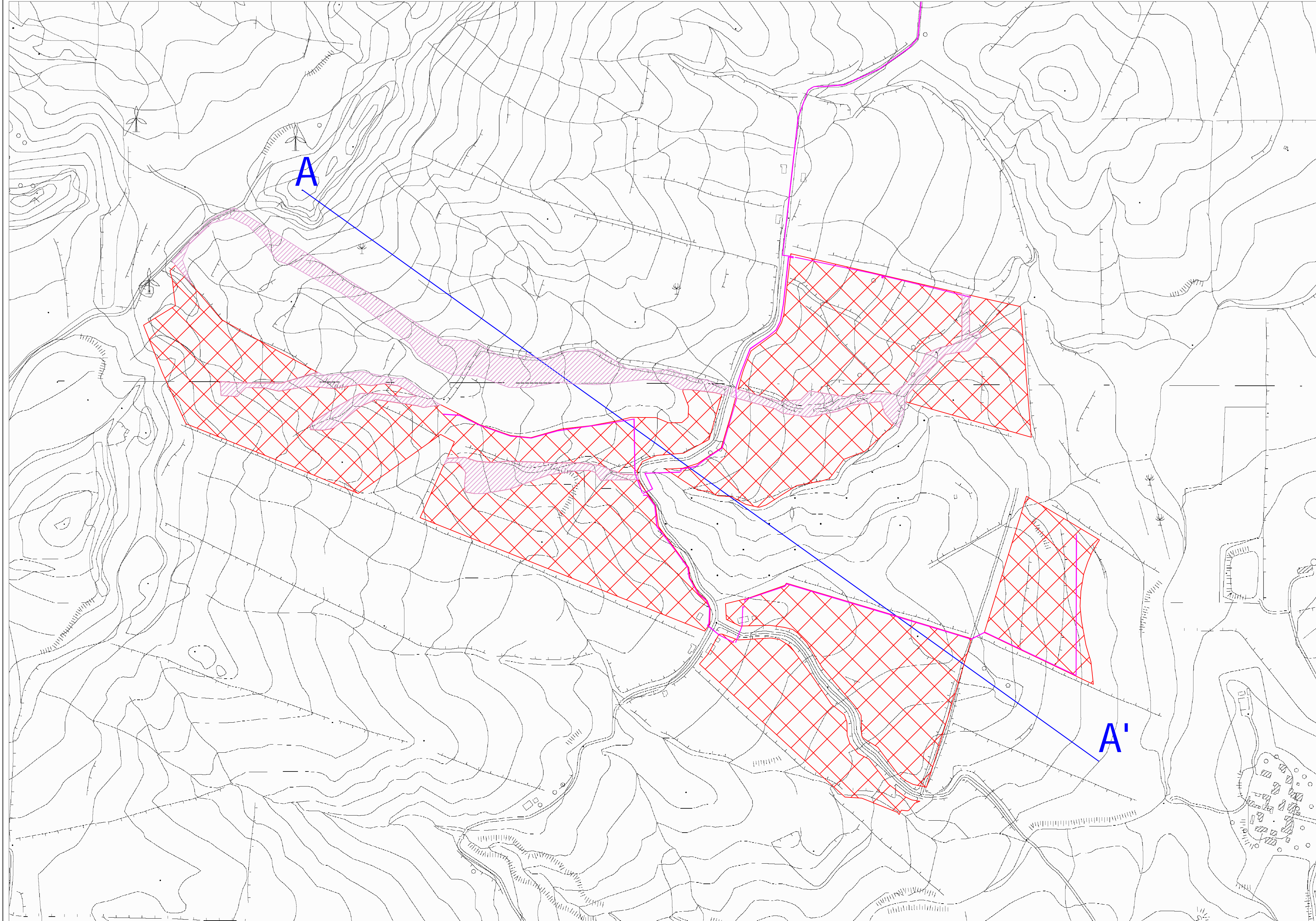
### PROFILO GEOLOGICO

**LEGENDA:**

- Aree di progetto
- Cavidotto
- Aree di compensazione ambientale e corridoi di vegetazione autoctona
- Litofacies Calcarea  
Calcare cristallino bianco-grigiastro da massivo a laminato, a luoghi con fantasmi di cristalli selenitici, e breccie calcaree con intercalazioni di argille brecciate, caratterizzati da clasti evaporitici di tipo calcareo. Spessore variabile fino a 40 m. (Messiniano)
- Litofacies Argilloso - Sabbiosa  
Costituita da marne argillose grigio-azzurre o brune e sabbie quarzose giallastre con grosse lenti di conglomerati a clasti eterometrici di natura sia sedimentaria che cristallina di vario grado metamorfico. Localmente si rinvencono intercalazioni di argille brecciate di colore bruno, inglobanti olistoliti eterometrici e poligenici di quarzareniti numidiche e lembi di argille varicolori. (Miocene Medio)

A — A' Traccia del profilo geologico

Tav.2: Corografia con traccia di sezione (scala 1:5000)



**Regione  
SICILIA**

**Provincia  
CATANIA**

**PROGETTO PER LA REALIZZAZIONE DI UN PARCO AGRIVOLTAICO E DELLE RELATIVE OPERE DI CONNESSIONE ALLA RTN**

**Comune di Mineo**  
Località: "Tre Portelle"

**A. PROGETTO DEFINITIVO DELL'IMPIANTO, DELLE OPERE CONNESSE E DELLE INFRASTRUTTURE INDISPENSIBILI**

ELABORATI GRAFICI

Codice:	<b>PTL02</b>	Autorizzazione Unica ai sensi del D.Lgs 387/2003 e D.Lgs 152/2006
N° elaborato:	A.12.a.11	PROFILO GEOLOGICO
N° Foglio:	Tot. Fogli:	Formato:
1	1	A1
		Scala:
		1 : 5.000
		Tipo di documento:
		Progetto Definitivo

**Progettazione**

**Proponente**

ITS MEDORA srl  
Via Sebastiano Catania n. 317  
95123 CATANIA (CT)  
P.IVA 05767670879

**Rappresentante legale proponente**

Emmanuel MACQUERON

**Data**

Ottobre 2022

**Progettisti**

Ing. Vassalli Quirino    Ing. Speranza Carmine Antonio

**Consulenza GEOLOGICA:**

Studio di Geologia e Geolinguistica  
Via del Seminario Maggiore 35  
85100 POTENZA

Dott. Geol. Antonio De Carlo

Rev.	Data	Descrizione	Elaborato	Controllato	Approvato
00	10/2022	Emissione	De Carlo	OV/AS/DR	CI

ITS MEDORA S.r.l. - via Sebastiano Catania, n. 317 - 95123 CATANIA (CT) - Italia - Tel. (+39) 0971.283416 - p.iva 05767670879 - pec: itsmedora@pec.it