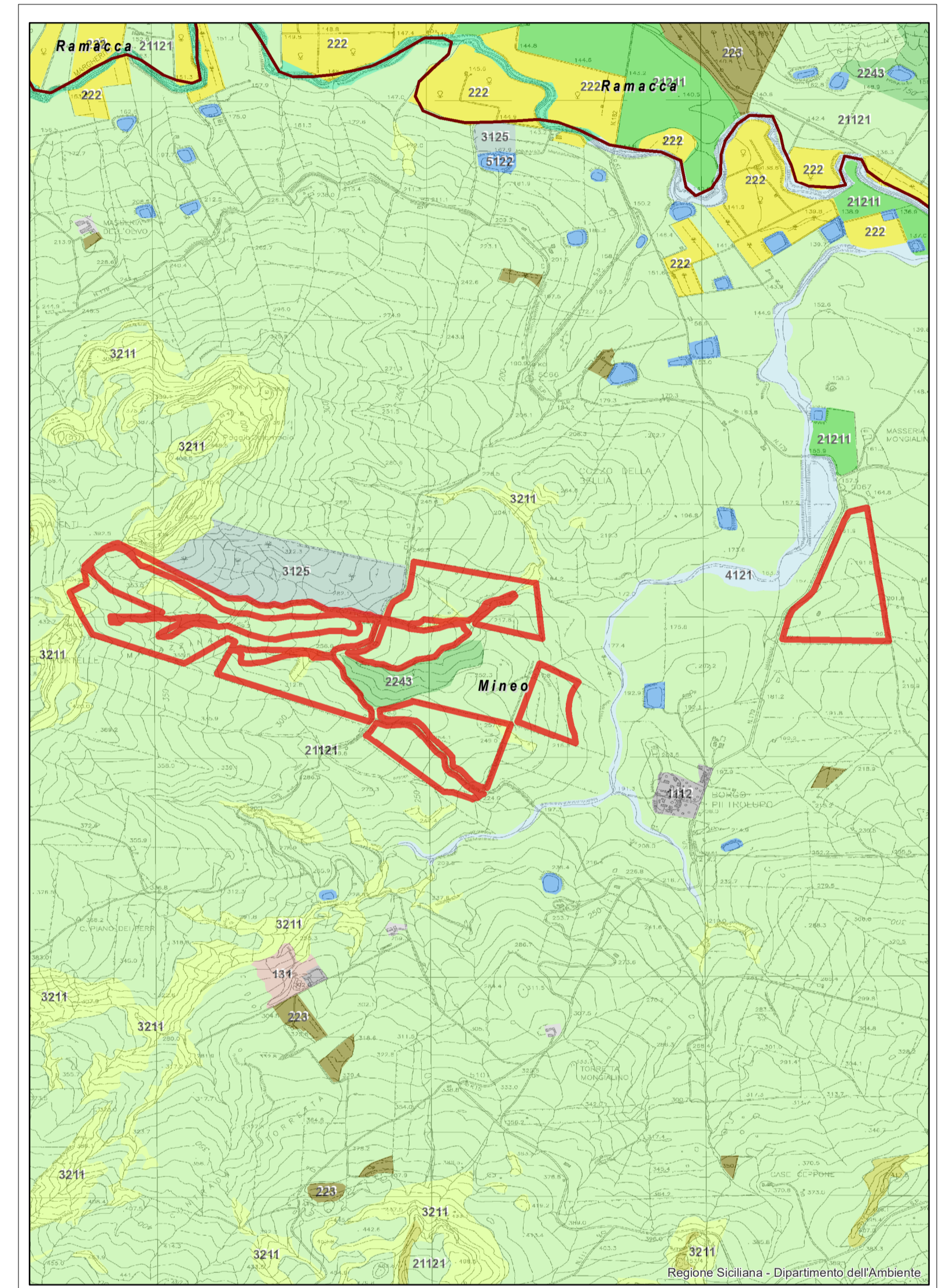


- Legenda**
- IMPIANTO IN PROGETTO**
- Stazione "Raddusa 380"
 - Cabina utente 30/150 kV
 - Area impianto
 - Area destinata a compensazione ambientale
 - Elettrodotto 150 kV
 - Cavidotto 30 kV
 - Cavidotto interno
- Uso del suolo**
- 111 Zone residenziali a tessuto continuo
 - 1111 Zone residenziali a tessuto compatto e denso
 - 1112 Zone residenziali a tessuto discontinuo e rado
 - 112 Zone residenziali a tessuto discontinuo e rado
 - 1122 Borgo e fabbricati rurali
 - 121 Insediamenti industriali, artigianali, commerciali e spazi annessi
 - 1221 Linee ferroviarie e spazi associati
 - 1222 Viabilità stradale e sue pertinenze
 - 123 Aree portuali
 - 124 Aree aeroportuali e elporti
 - 131 Aree estrattive
 - 132 Aree ruderali e discariche
 - 133 Cimiteri
 - 141 Aree verdi urbane
 - 1412
 - 1413
 - 142 Aree ricreative e sportive
 - 1421
 - 143 Cimiteri
 - 151 Siti archeologici
 - 21121 Seminativi semplici colture erbacee estensive
 - 21211 Colture ortive in pieno campo
 - 21213 Colture orto-foro-vivaiistiche (serre)
 - 221 Vigneti
 - 2211 Vigneti consociati (con ulivi, ecc.)
 - 222 Frutteti
 - 2225
 - 2226
 - 223 Oliveti
 - 2231 Colture arboree miste con prevalenza di caneboli e ulivi
 - 2241 Poppoli
 - 2242 Plantagioni a latifoglie, impianti di arboricoltura (noce e/o imboschimenti)
 - 2243 Eucalipti
 - 2311 Inculti
 - 242 Sistemi colturali e portuali complessi (mosaico di appezzamenti agricoli)
 - 3111 Laveine
 - 31111 Boschi e boscaglie a sughera e/o a sclerofille mediterranee
 - 31122 Querceti termofili
 - 3126 Cereali
 - 3133 Boschi a latifoglie mesofite
 - 31332 Boschi
 - 31333 Cedri
 - 3143 Castagne
 - 3154 Fagete
 - 316 Boschi e boscaglie ripariali
 - 3165 Poppoli ripariali
 - 317 Rimboschimenti a latifoglie
 - 312 Boschi di conifere
 - 3121 Boschi a prevalenza di pini mediterranei (pino domestico, pino maritimo) e cipressi
 - 31211 Pinete di pino d'Alpe
 - 31213 Pinete a pino domestico
 - 3122 Pinete di pino larice
 - 3125 Rimboschimenti a conifere
 - 321 Area a pascolo naturale e praterie
 - 3211 Praterie aride calcaree
 - 3212 Pascoli di pertinenza di malga
 - 3214 Praterie mesofite
 - 3221 Arbusteti spinosi montani
 - 3222 Arbusteti termofili
 - 32221 Ginestre
 - 32222 Pruneti
 - 3223 Ginestre
 - 3231 Macchia termofila
 - 32313 Macchia a lentisco
 - 32313 Macchia a lentisco e palma nana
 - 3232 Gariga
 - 32322 Macchia bassa a cisto e rosmarino
 - 3311 Vegetazione psammofila
 - 332 Risco nudo, fatisce, rupi e affioramenti
 - 333 Aree con vegetazione rada
 - 3331
 - 41 Zone umide interne
 - 4121 Vegetazione degli ambienti umidi fluviali e lacustri
 - 42 Zone umide costiere
 - 4211 Comunità ulivacee dalle paludi salmastre
 - 422 Saline ed aree associate
 - 5111 Fiumi
 - 5112 Torrenti e greti alluvionali
 - 5121 Laghetti e pozze naturali
 - 5122 Laghi artificiali
 - 52 Acque marine
 - 521 Lagune costiere
 - 522 Estuari
 - 523 Mari e oceani
- LIMITI AMMINISTRATIVI**
- Località Principali
 - Limite Comunale
 - Limite Provinciale



Regione SICILIA

Provincia CATANIA

PROGETTO PER LA REALIZZAZIONE DI UN PARCO AGRIVOLTAICO E DELLE RELATIVE OPERE DI CONNESSIONE ALLA RTN

Comune di Mineo
Località "Tre Portelle"

A. PROGETTO DEFINITIVO DELL'IMPIANTO, DELLE OPERE CONNESSE E DELLE INFRASTRUTTURE INDISPENSABILI

ELABORATI GRAFICI

Codice: PTL02 | Autorizzazione Unica ai sensi del D. Lgs 387/2003 e D. Lgs 152/2006

N° elaborato: **A.13.SIA.4** | Carta di Uso del Suolo

N° Foglio	Tot. Fogli	Formato	Scala	Tipo di documento
1	1	A0	1:25.000/1:20.000	Progetto Definitivo

Progettazione

Qair
Italia

Proponente

ITS Medora
via Sebastiano Catania n.317
95123 CATANIA (CT)
P. IVA 05767670879

Rappresentante legale Proponente

Emmanuel MACQUERON

Progettisti

Ing. VASSALLI Quirino

Ing. SPERANZA Carmine Antonio

Data

Maggio 2022

Revisión	Rev.	Data	Descrizione	Elaborato	Controllato	Approvato
	01	20/2022	Emmissione			

ITS MEDORA S.r.l. - Via S. Catania, 317 - 95123 Catania (CT) - Italia - Tel. (+39) 0971.283416 - P.I. 05767670879 - pec: itamedora@pec.it