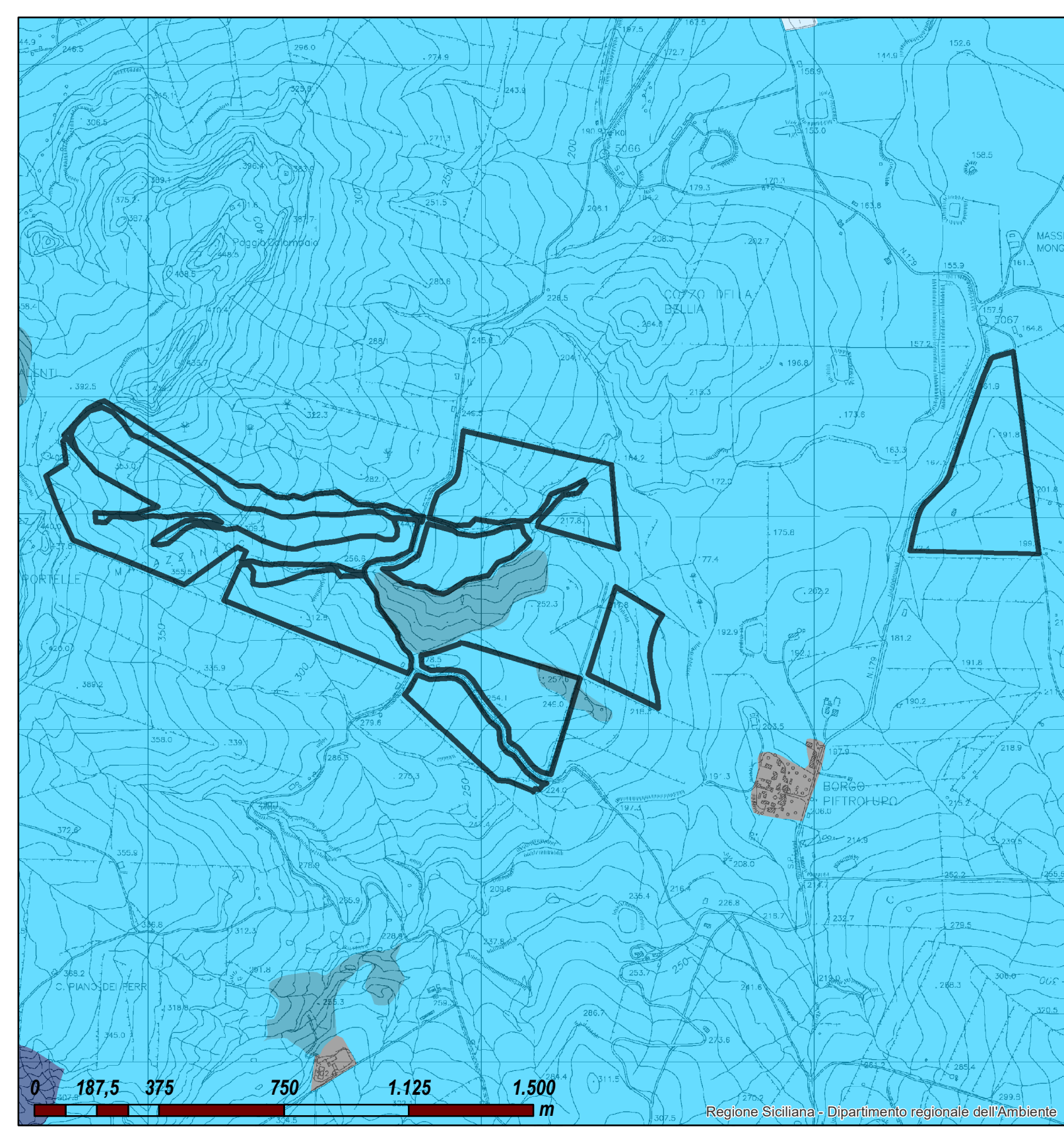


- Legenda**
- IMPIANTO IN PROGETTO**
- Stazione "Raddusa 380"
  - Cabina utente 30/150 kV
  - Area impianto
  - Area destinata a compensazione ambientale
  - Elettrodotto 150 kV
  - Cavidotto 30 kV
  - Cavidotto interno
- CARTA DELLA SENSIBILITA' ECOLOGICA**
- Bassa
  - Media
  - Alta
  - Molto alta
- LIMITI AMMINISTRATIVI**
- Località Principali
  - Limite Comunale
  - Limite Provinciale



Regione SICILIA

Provincia CATANIA

**PROGETTO PER LA REALIZZAZIONE DI UN PARCO AGRIVOLTAICO E DELLE RELATIVE OPERE DI CONNESSIONE ALLA RTN**

**Comune di Mineo  
Località "Tre Portelle"**

---

**A. PROGETTO DEFINITIVO DELL'IMPIANTO, DELLE OPERE CONNESSE E DELLE INFRASTRUTTURE INDISPENSABILI**

**ELABORATI GRAFICI**

Codice: **PTL02** Autorizzazione Unica ai sensi del D. Lgs 387/2003 e D. Lgs 152/2006

N° elaborato: **A. 13. SIA 6** Carta della Sensibilità Ecologica

N° Foglio	Tot. Fogli	Formato	Scala	Tipo di documento
1	1	A0	1:25.000 1:15.000	Progetto Definitivo

Progettazione	Progettisti
<p><b>Qair</b> Italia</p>	<p>Ing. VASSALLI Quirino</p>

Proponente	Rappresentante legale Proponente
<p><b>ITS Medora</b> ITS MEDORA Srl via Sebastiano Catania n. 317 95123 CATANIA (CT) P. IVA 05767670879</p>	<p>Emmanuel MACQUERON</p>

Data	Progettisti
<p>Settembre 2022</p>	<p>Ing. SPERANZA Carmine Antonio</p>

Revisori	Rev.	Data	Descrizione	Elaborato	Controllato	Approvato
	01	09/2022	Emissione	EM	QU/AS/DR	IG

ITS\_PTL02\_A13SIA6 - carta della sensibilità ecologica.mxd | ITS\_PTL02\_A13SIA6 - carta della sensibilità ecologica.pdf  
 ITS MEDORA S.r.l. - Via S. Catania, 317 - 95123 Catania (CT) - Italia - Tel. (+39) 0971.283416 - P.I. 05767670879 - pec: itsmedora@pec.it