

Legenda

IMPIANTO IN PROGETTO

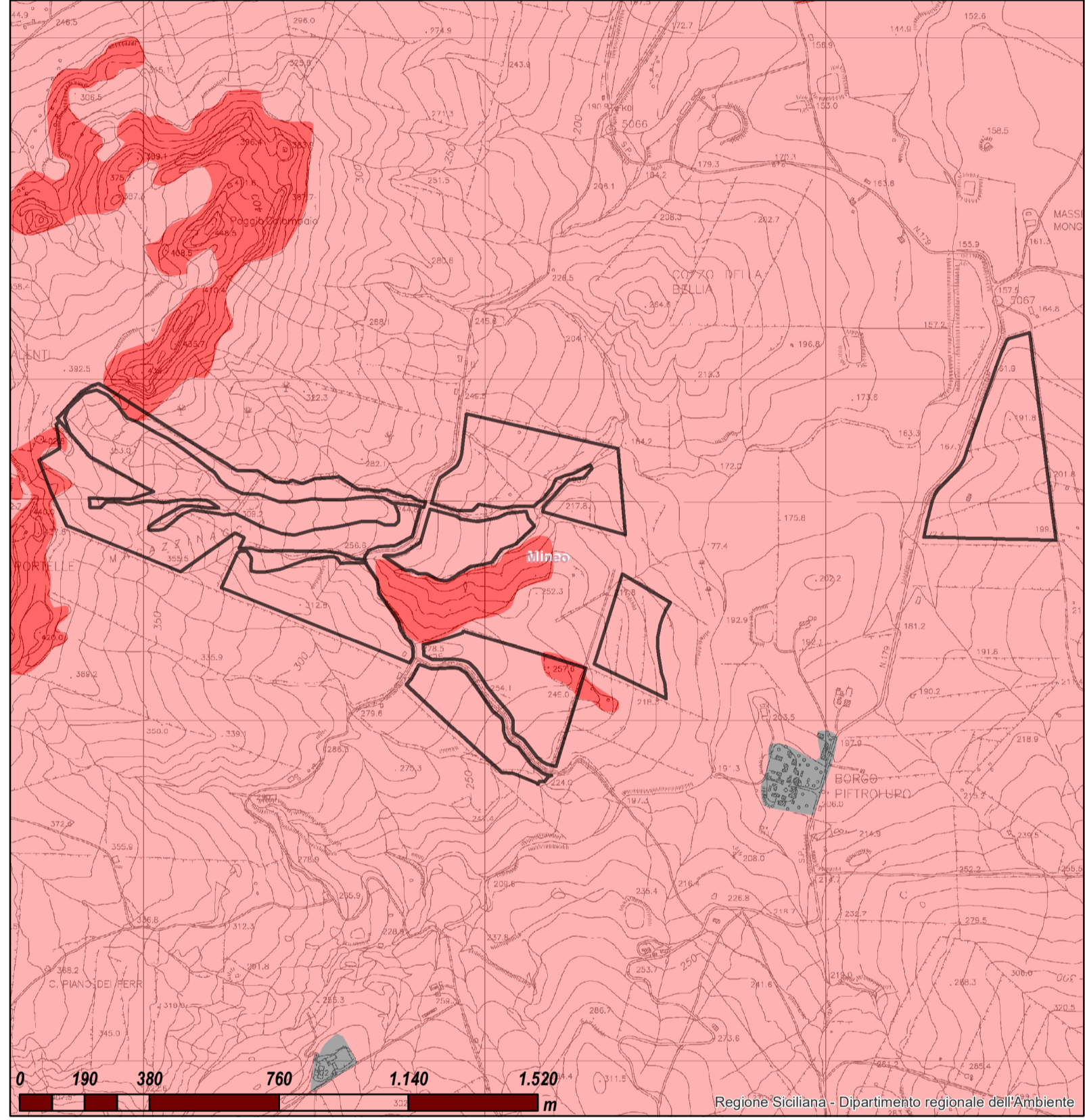
- Stazione "Raddusa 380"
- Cabina utente 30/150 kV
- Area impianto
- Area destinata a compensazione ambientale
- Elettrodotto 150 kV
- Cavidotto 30 kV
- Cavidotto interno

CARTA DELLA PRESSIONE ANTROPICA

- Bassa
- Media
- Alta
- Molto alta

LIMITI AMMINISTRATIVI

- Località Principali
- Limite Comunale
- Limite Provinciale



Regione SICILIA

Provincia CATANIA

PROGETTO PER LA REALIZZAZIONE DI UN PARCO AGRIVOLTICO E DELLE RELATIVE OPERE DI CONNESSIONE ALLA RTN

**Comune di Mineo
Località "Tre Portelle"**

A. PROGETTO DEFINITIVO DELL'IMPIANTO, DELLE OPERE CONNESSE E DELLE INFRASTRUTTURE INDISPENSABILI

ELABORATI GRAFICI

Codice: PTL02 Autorizzazione Unica ai sensi del D. Lgs 387/2003 e D. Lgs 152/2006

N° elaborato: A. 13.SIA 7 Carta della Pressione Antropica

N° Foglio	Tot. Fogli	Formato	Scala	Tipo di documento
1	1	A0	1:25.000	Progetto Definitivo

Progettazione		Progettisti	
		Ing. VASSALLI Quirino	
<p>Proponente</p> <p>ITS Medora ITS MEDORA Srl via Sebastiano Catania n.317 95123 CATANIA (CT) P. IVA 05767670879</p>		<p></p>	
<p>Rappresentante legale Proponente</p> <p>Emmanuel MACQUERON</p>		<p></p>	
<p>Data</p> <p>Settembre 2022</p>		<p></p>	

Revisori	Rev.	Data	Descrizione	Elaborato	Controllato	Approvato
	01	09/2022	Emissione	SA	09/23/2022	SG

ITS_PTL02_A1356A7_carta della pressione antropica.mxd ITS_PTL02_A1356A7_carta della pressione antropica.pdf

ITS MEDORA S.r.l. - Via S. Catania, 317 - 95123 Catania (CT) - Italia - Tel. (+39) 0971.283416 - P.I. 05767670879 - pec: itsmedora@pec.it