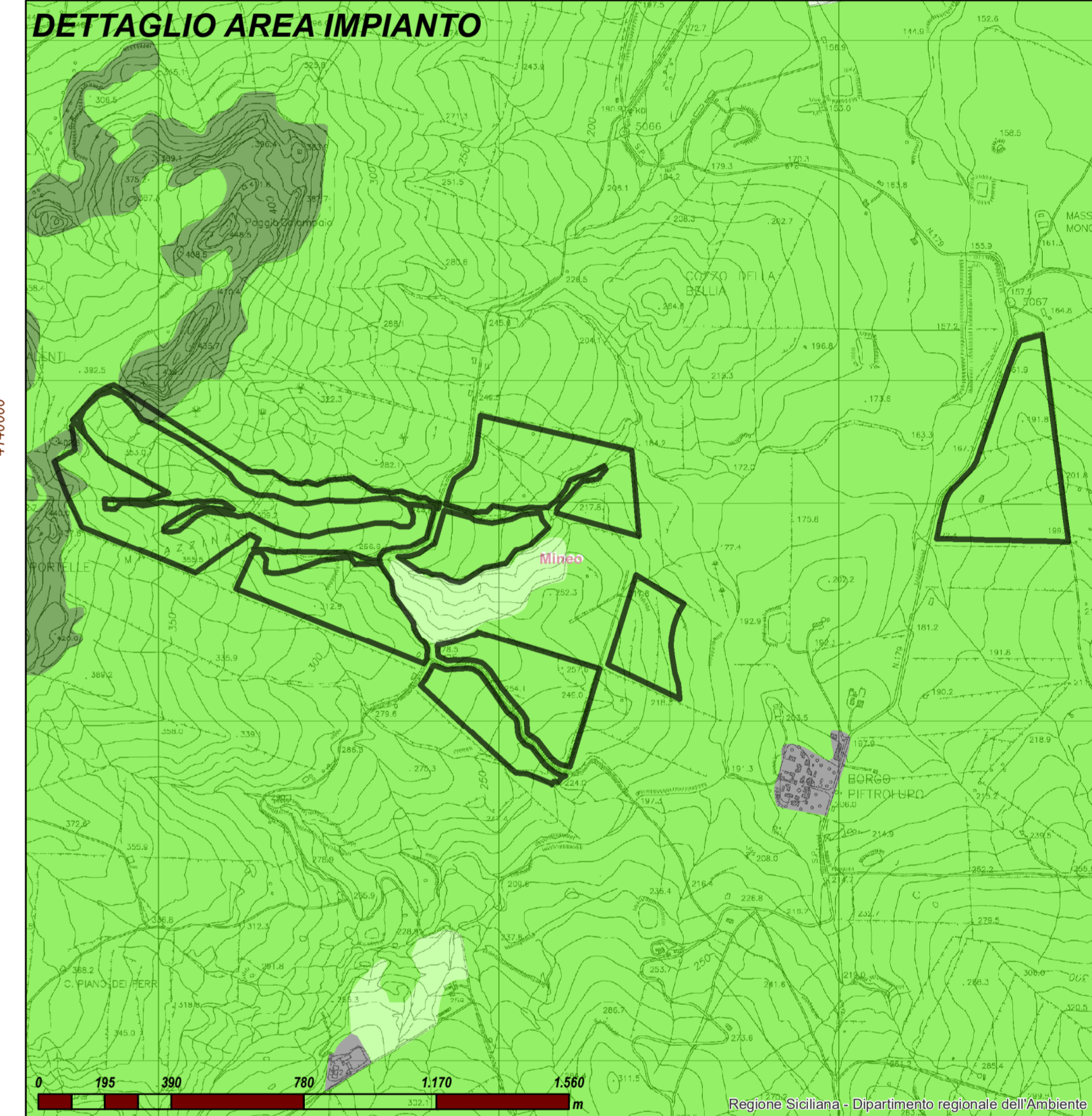


Legenda

IMPIANTO IN PROGETTO	CARTA DEL VALORE ECOLOGICO	LIMITI AMMINISTRATIVI
Stazione "Raddusa 380"	Bassa	Località Principali
Cabina utente 30/150 kV	Media	Limite Comunale
Area impianto	Alta	Limite Provinciale
Area destinata a compensazione ambientale	Molto alta	
Elettrodotto 150 kV		
Cavidotto 30 kV		
Cavidotto interno		



Regione SICILIA

Provincia CATANIA

PROGETTO PER LA REALIZZAZIONE DI UN PARCO AGRIVOLTAICO E DELLE RELATIVE OPERE DI CONNESSIONE ALLA RTN

Comune di Mineo
Località "Tre Portelle"

A. PROGETTO DEFINITIVO DELL'IMPIANTO, DELLE OPERE CONNESSE E DELLE INFRASTRUTTURE INDISPENSABILI

ELABORATI GRAFICI

Codice:	PTL02	Autorizzazione Unica ai sensi del D. Lgs 387/2003 e D. Lgs 152/2006
N° elaborato:	A. 13.SIA 9	Carta del Valore Ecologico
N° Foglio:	1	AO
Tot. Fogli:	1	AO
Formato:	A0	
Scala:	1:25.000	
Tipo di documento		Progetto Definitivo

<p>Progettazione</p> <p>Qair Italia</p> <p>Proponente</p> <p>ITS Medora ITS MEDORA Srl via Sebastiano Catania n.317 95123 CATANIA (CT) P. IVA 05767670879</p> <p>Rappresentante legale Proponente</p> <p>Emmanuel MACQUERON</p> <p>Data</p> <p>Settembre 2022</p>	<p>Progettisti</p> <p>Ing. VASSALLI Quirino</p> <p>Ing. SPERANZA Carmine Antonio</p>
---	---

Rev.	Data	Descrizione	Elaborato	Controllato	Approvato
01	09/2022	Emissione	QV/AS/08	QV/AS/08	QV/AS/08

ITS_PTL02_A13549_carta del valore ecologico.mxd | ITS_PTL02_A13549 - carta del valore ecologico.pdf
ITS MEDORA S.r.l. - Via S. Catania, 317 - 95123 Catania (CT) - Italia - Tel. (+39) 0971.283416 - P.I. 05767670879 - pec: itsmedora@pec.it