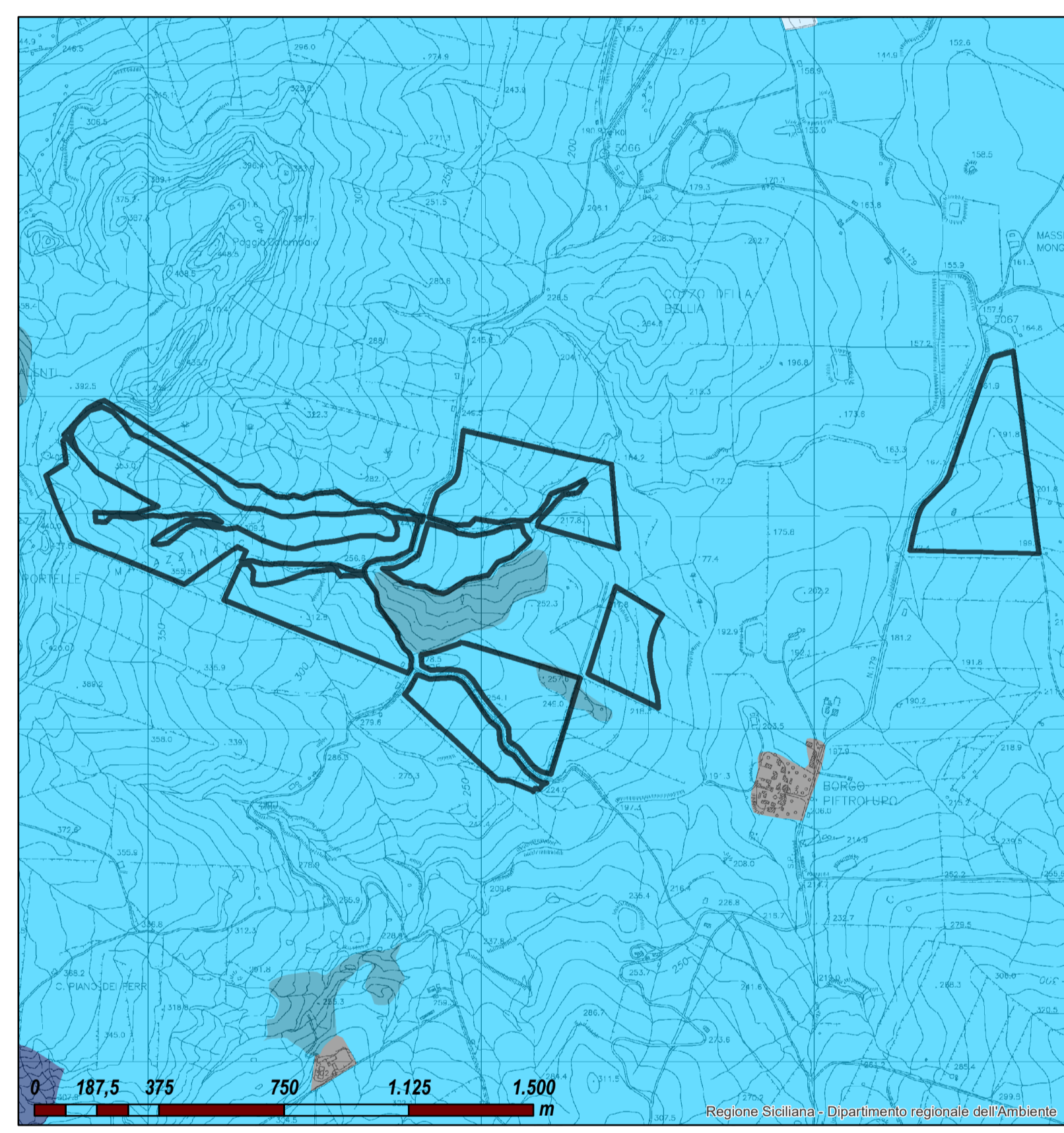


- Legenda**
- IMPIANTO IN PROGETTO**
- Stazione "Raddusa 380"
 - Cabina utente 30/150 kV
 - Area impianto
 - Area destinata a compensazione ambientale
 - Elettrodotto 150 kV
 - Cavidotto 30 kV
 - Cavidotto interno
- CARTA DELLA SENSIBILITA' ECOLOGICA**
- Bassa
 - Media
 - Alta
 - Molto alta
- LIMITI AMMINISTRATIVI**
- Località Principali
 - Limite Comunale
 - Limite Provinciale



Regione SICILIA

Provincia CATANIA

PROGETTO PER LA REALIZZAZIONE DI UN PARCO AGRIVOLTAICO E DELLE RELATIVE OPERE DI CONNESSIONE ALLA RTN

**Comune di Mineo
Località "Tre Portelle"**

A. PROGETTO DEFINITIVO DELL'IMPIANTO, DELLE OPERE CONNESSE E DELLE INFRASTRUTTURE INDISPENSABILI

ELABORATI GRAFICI

Codice: **PTL02** Autorizzazione Unica ai sensi del D. Lgs 387/2003 e D. Lgs 152/2006

N° elaborato: **A. 13. SIA 6** Carta della Sensibilità Ecologica

| N° Foglio | Tot. Fogli | Formato | Scala | Tipo di documento |
|-----------|------------|---------|-------------------|---------------------|
| 1 | 1 | A0 | 1:25.000 1:15.000 | Progetto Definitivo |

| Progettazione | Progettisti |
|---------------------------|--|
| Qair Italia | Ing. VASSALLI Quirino Ing. SPERANZA Carmine Antonio |

Proponente

ITS Medora
 ITS MEDORA Srl
 via Sebastiano Catania n. 317
 95123 CATANIA (CT)
 P. IVA 05767670879

Rappresentante legale Proponente

Emmanuel MACQUERON

Data

Settembre 2022

| Rev. | Data | Descrizione | Elaborato | Controllo | Approvato |
|------|---------|-------------|-----------|-----------|-----------|
| 00 | 09/2022 | Emissione | EM | QU/AS/DR | IG |

ITS_PTL02_A13SIA6 - carta della sensibilità ecologica.mxd | ITS_PTL02_A13SIA6 - carta della sensibilità ecologica.pdf
 ITS MEDORA S.r.l. - Via S. Catania, 317 - 95123 Catania (CT) - Italia - Tel. (+39) 0971.283416 - P.I. 05767670879 - pec: itsmedora@pec.it