

Legenda

IMPIANTO IN PROGETTO

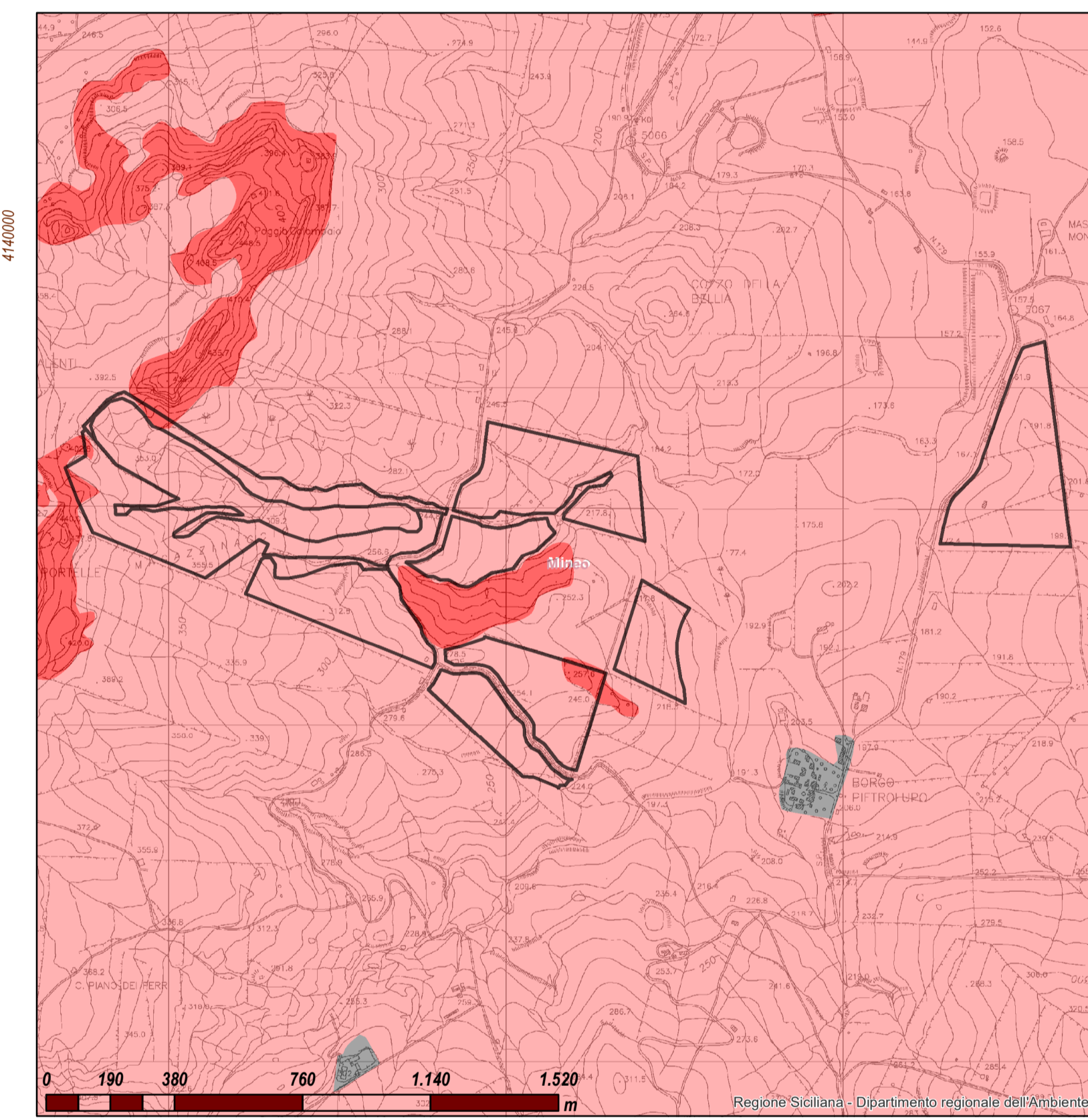
- Stazione "Raddusa 380"
- Cabina utente 30/150 kV
- Area impianto
- Area destinata a compensazione ambientale
- Elettrodotto 150 kV
- Cavidotto 30 kV
- Cavidotto interno

CARTA DELLA PRESSIONE ANTROPICA

- Bassa
- Media
- Alta
- Molto alta

LIMITI AMMINISTRATIVI

- Località Principali
- Limite Comunale
- Limite Provinciale



Regione SICILIA

Provincia CATANIA

PROGETTO PER LA REALIZZAZIONE DI UN PARCO AGRIVOLTICO E DELLE RELATIVE OPERE DI CONNESSIONE ALLA RTN

**Comune di Mineo
Località "Tre Portelle"**

A. PROGETTO DEFINITIVO DELL'IMPIANTO, DELLE OPERE CONNESSE E DELLE INFRASTRUTTURE INDISPENSABILI

ELABORATI GRAFICI

Codice: PTL02 Autorizzazione Unica ai sensi del D. Lgs 387/2003 e D. Lgs 152/2006

N° elaborato: A. 13.SIA 7 Carta della Pressione Antropica

N° Foglio	Tot. Fogli	Formato	Scala	Tipo di documento
1	1	A0	1:25.000	Progetto Definitivo

Progettazione		Progettisti	
 Qair Italia		Ing. VASSALLI Quirino 	
Proponente ITS Medora ITS MEDORA Srl via Sebastiano Catania n.317 95123 CATANIA (CT) P. IVA 05767670879		Ing. SPERANZA Carmine Antonio 	
Rappresentante legale Proponente Emmanuel MACQUERON			
Data Settembre 2022			
Revisori			
Rev.	Data	Descrizione	Elaborato
01	09/2022	Emissione	SA
			09/2022
			SA

ITS_PTL02_A1356A7_carta della pressione antropica.mxd ITS_PTL02_A1356A7_carta della pressione antropica.pdf
 ITS MEDORA S.r.l. - Via S. Catania, 317 - 95123 Catania (CT) - Italia - Tel. (+39) 0971.283416 - P.I. 05767670879 - pec: itsmedora@pec.it