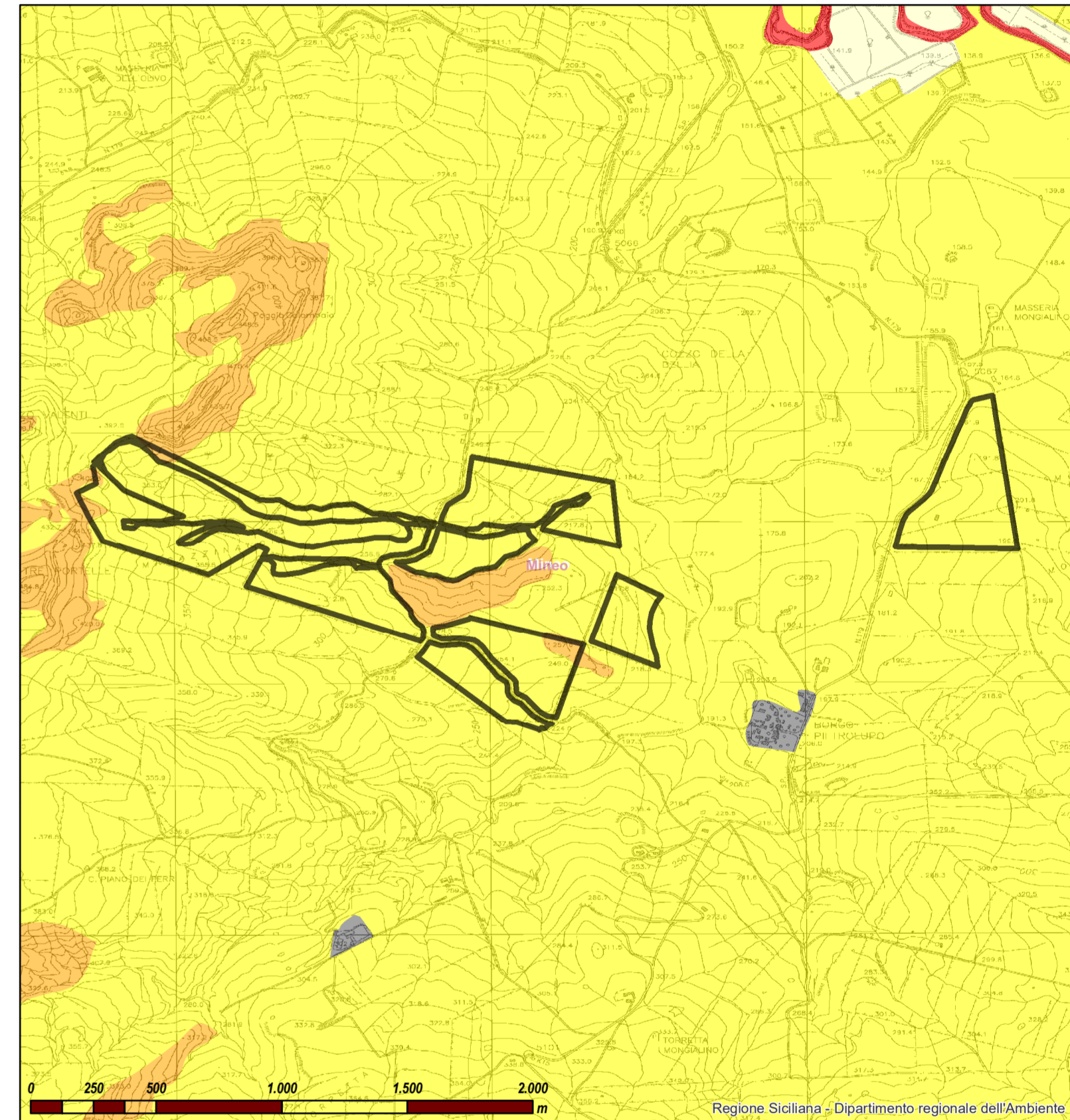


- Legenda**
- IMPIANTO IN PROGETTO**
- Stazione "Raddusa 380"
 - Cabina utente 30/150 kV
 - Area impianto
 - Area destinata a compensazione ambientale
 - Elettrodotto 150 kV
 - Cavidotto 30 kV
 - Cavidotto interno
- CARTA DELLA FRAGILITA' AMBIENTALE**
- Bassa
 - Media
 - Alta
 - Molto alta
- LIMITI AMMINISTRATIVI**
- Località Principali
 - Limite Comunale
 - Limite Provinciale



Regione SICILIA

Provincia CATANIA

PROGETTO PER LA REALIZZAZIONE DI UN PARCO AGRIVOLTAICO E DELLE RELATIVE OPERE DI CONNESSIONE ALLA RTN

**Comune di Mineo
Località "Tre Portelle"**

A. PROGETTO DEFINITIVO DELL'IMPIANTO, DELLE OPERE CONNESSE E DELLE INFRASTRUTTURE INDISPENSABILI

ELABORATI GRAFICI

Codice:	PTL02	Autorizzazione Unica ai sensi del D. Lgs 387/2003 e D. Lgs 152/2006
N° elaborato:	A. 13. SIA 8	Carta della Fragilità Ambientale
N° Foglio:	1	1
Tot. Fogli:	1	1
Formato:	A0	
Scala:	1:25.000	1:20.000
Tipo di documento		Progetto Definitivo

Progettazione	Progettisti
	Ing. VASSALLI Quirino
Proponente	
ITS MEDORA Srl via Sebastiano Catania n. 317 95123 CATANIA (CT) P. IVA 05767670879	Ing. SPERANZA Carmine Antonio
Rappresentante legale Proponente	
Emanuel MACQUERON	
Data	
Settembre 2022	

Rev.	Data	Descrizione	Elaborato	Controllato	Approvato
01	09/2022	Emissione	DE	QV/AS/DR	CS

ITS_PTL02_A13048 - carta della fragilità ambientale.med ITS_PTL02_A13048 - carta della fragilità ambientale.pdf
ITS MEDORA S.r.l. - Via S. Catania, 317 - 95123 Catania (CT) - Italia - Tel. (+39) 0971.283416 - P.I. 05767670879 - pec: itsmedora@pec.it