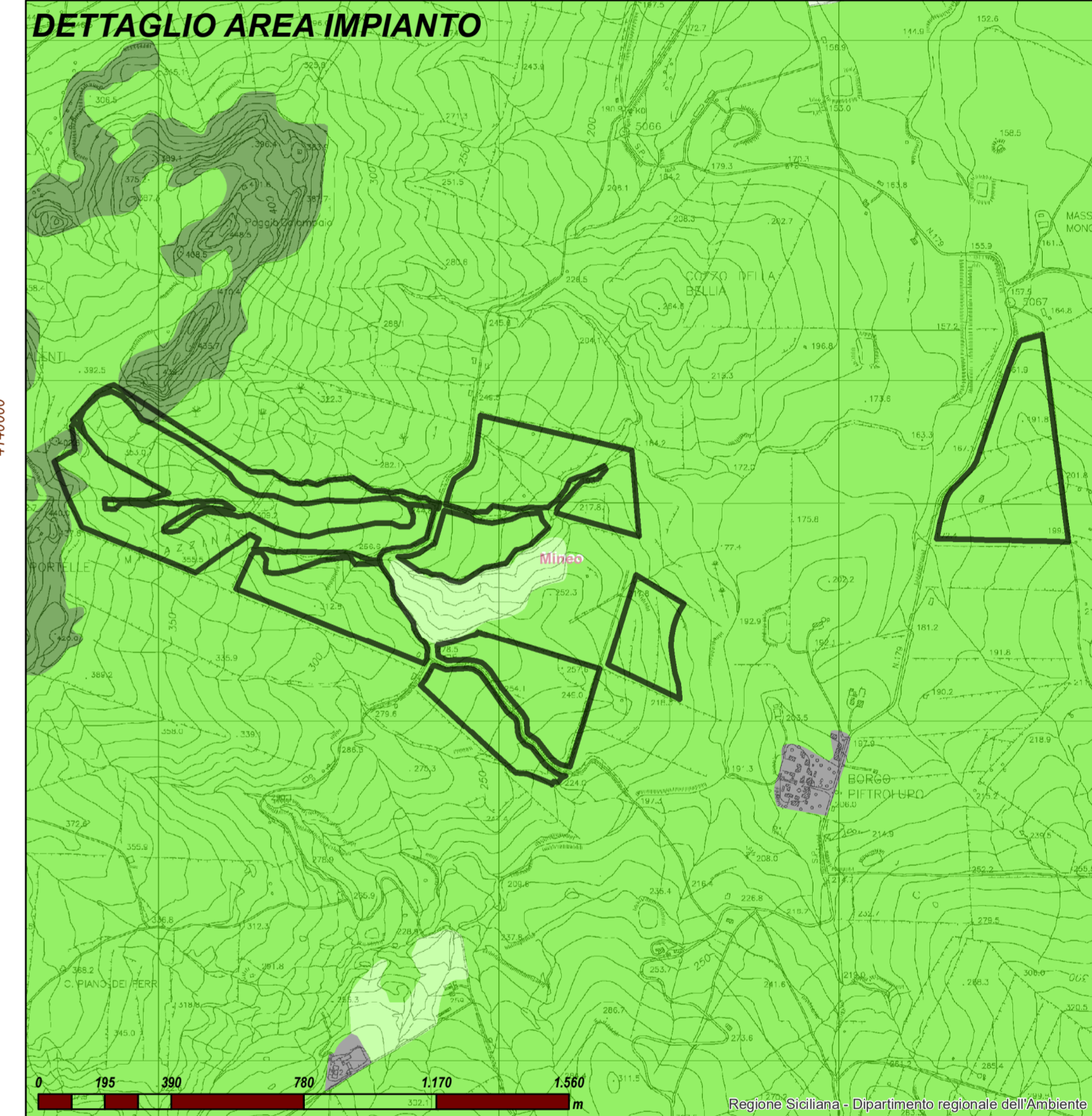


- Legenda**
- IMPIANTO IN PROGETTO**
- Stazione "Raddusa 380"
 - Cabina utente 30/150 kV
 - Area impianto
 - Area destinata a compensazione ambientale
 - Elettrodotto 150 kV
 - Cavidotto 30 kV
 - Cavidotto interno
- CARTA DEL VALORE ECOLOGICO**
- Bassa
 - Media
 - Alta
 - Molto alta
- LIMITI AMMINISTRATIVI**
- Località Principali
 - Limite Comunale
 - Limite Provinciale



Regione SICILIA

Provincia CATANIA

PROGETTO PER LA REALIZZAZIONE DI UN PARCO AGRIVOLTAICO E DELLE RELATIVE OPERE DI CONNESSIONE ALLA RTN

Comune di Mineo
Località "Tre Portelle"

A. PROGETTO DEFINITIVO DELL'IMPIANTO, DELLE OPERE CONNESSE E DELLE INFRASTRUTTURE INDISPENSABILI

ELABORATI GRAFICI

Codice: PTL02 | Autorizzazione Unica ai sensi del D. Lgs 387/2003 e D. Lgs 152/2006

N° elaborato: A. 13.SIA 9 | Carta del Valore Ecologico

N° Foglio	Tot. Fogli	Formato	Scala	Tipo di documento
1	1	A0	1:25.000	Progetto Definitivo

Progettazione	Progettisti
	Ing. VASSALLI Quirino

Proponente	Progettista
 ITS MEDORA Srl via Sebastiano Catania n.317 95123 CATANIA (CT) P. IVA 05767670879	 Ing. SPERANZA Carmine Antonio

Rappresentante legale Proponente: Emmanuel MACQUERON

Data: Settembre 2022

Revisioni	Rev.	Data	Descrizione	Elaborato	Controllo	Approvato
	01	09/2022	Emissione	ql	qv/AS/08	qg

ITS_PTL02_A13549_carta del valore ecologico.mxd | ITS_PTL02_A13549 - carta del valore ecologico.pdf
 ITS MEDORA S.r.l. - Via S. Catania, 317 - 95123 Catania (CT) - Italia - Tel. (+39) 0971.283416 - P.I. 05767670879 - pec: itsmedora@pec.it