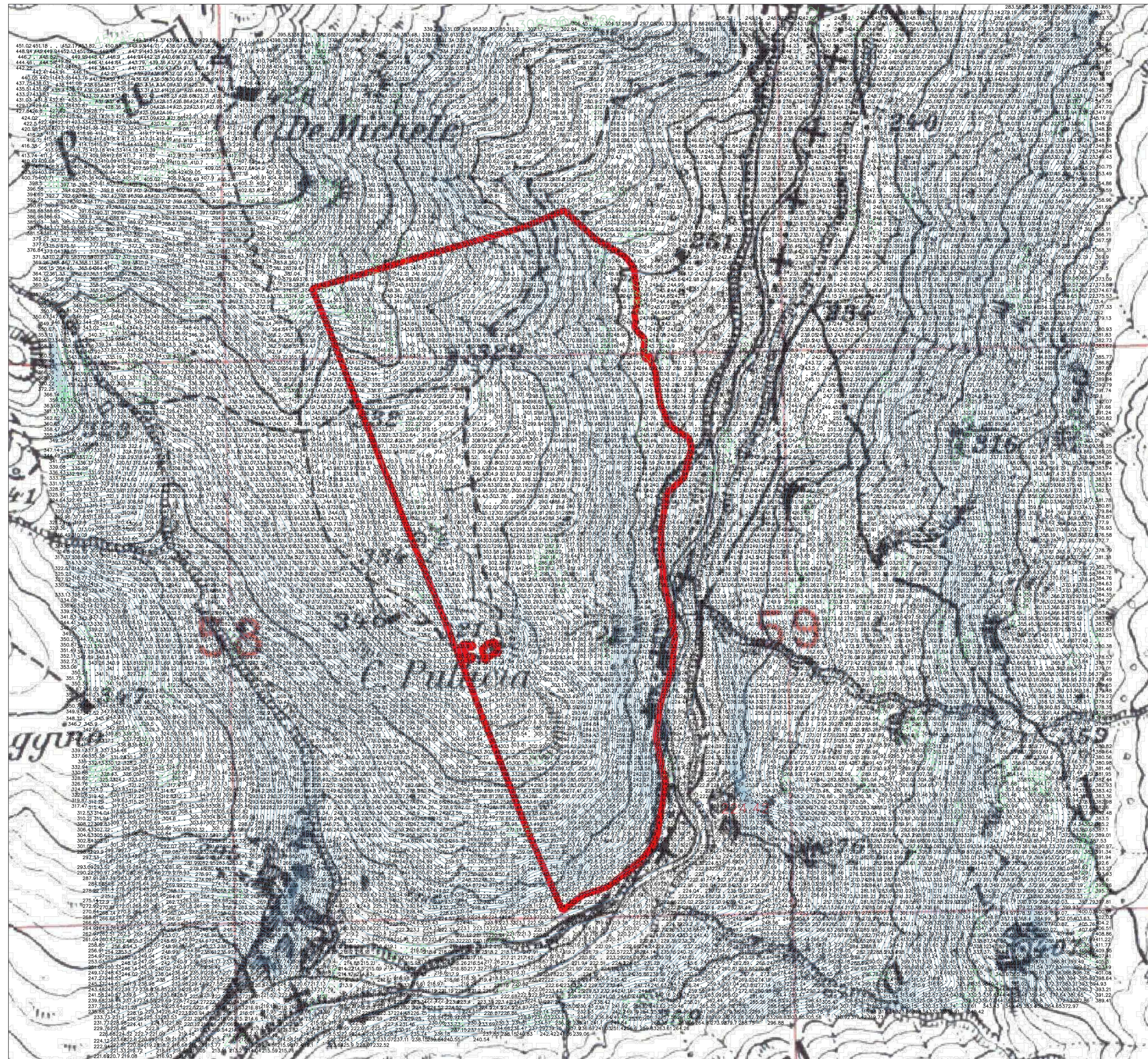


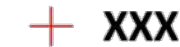


RILIEVO PLANOALTIMETRICO SU IGM - SCALA 1:3000



**LEGENDA**

-  CURVE DI LIVELLO A 2m
-  AREA DI PROGETTO
-  + XXX QUOTA DEL PUNTO BATTUTO

		
PROVINCIA DI PALERMO	COMUNE DI PALAZZO ADRIANO	REGIONE SICILIANA
<p><b>PROGETTO PER LA REALIZZAZIONE DI UN IMPIANTO AGRIVOLTAICO</b> NEL COMUNE DI PALAZZO ADRIANO (PA)</p> <p>Potenza massima di picco: 30.758 kWp Potenza massima di immissione: 35.600 kW</p>		
<p><b>ELABORATI PROGETTUALI</b></p>		
CODICE ELABORATO	TITOLO ELABORATO	
AF.Tav05	Rilievo planaltimetrico	
<p>COMMITTENTE</p> <p> ILOS ING. POLICIA SOTTANA S.r.l. Piazza di Sant'Anastasia, 00186 Roma P.IVA 15360451005</p> <p> Ing. Enrico Galateria Firmato Digitalmente</p>		
<p>PROGETTAZIONE</p> <p> 2ASINERGY Piazza Giustiniani 8 00186 Roma Tel. 06 498 20130 P.IVA 0348807096</p> <p>Progettista: Ing. Enrico Galateria</p>		<p>ENTI</p> <p> PROVINCIA DI PALERMO</p> <p> COMUNE DI PALAZZO ADRIANO</p>
DATA: LUGLIO 2022		SCALA: FORMATO CARTA: A0