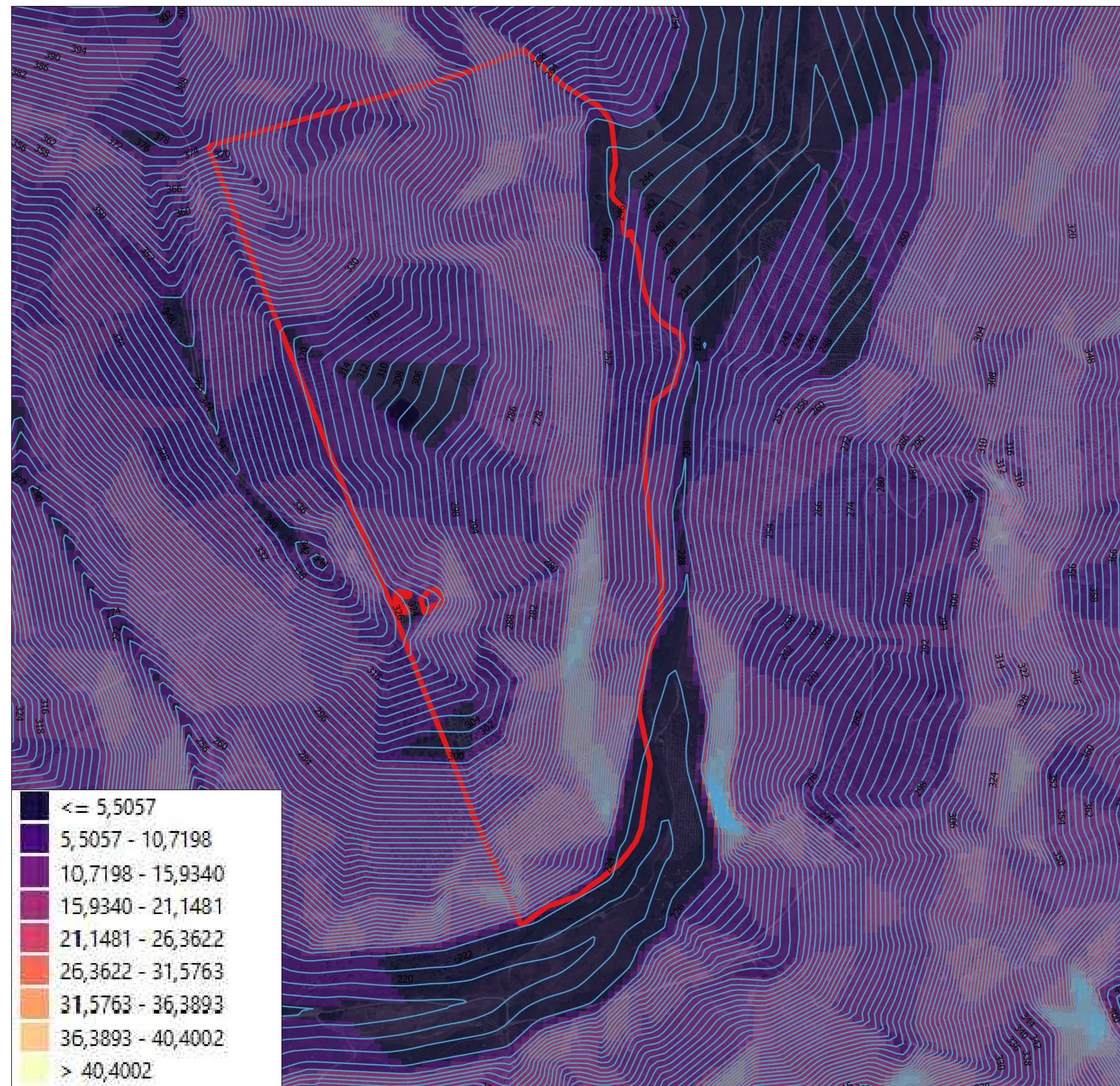
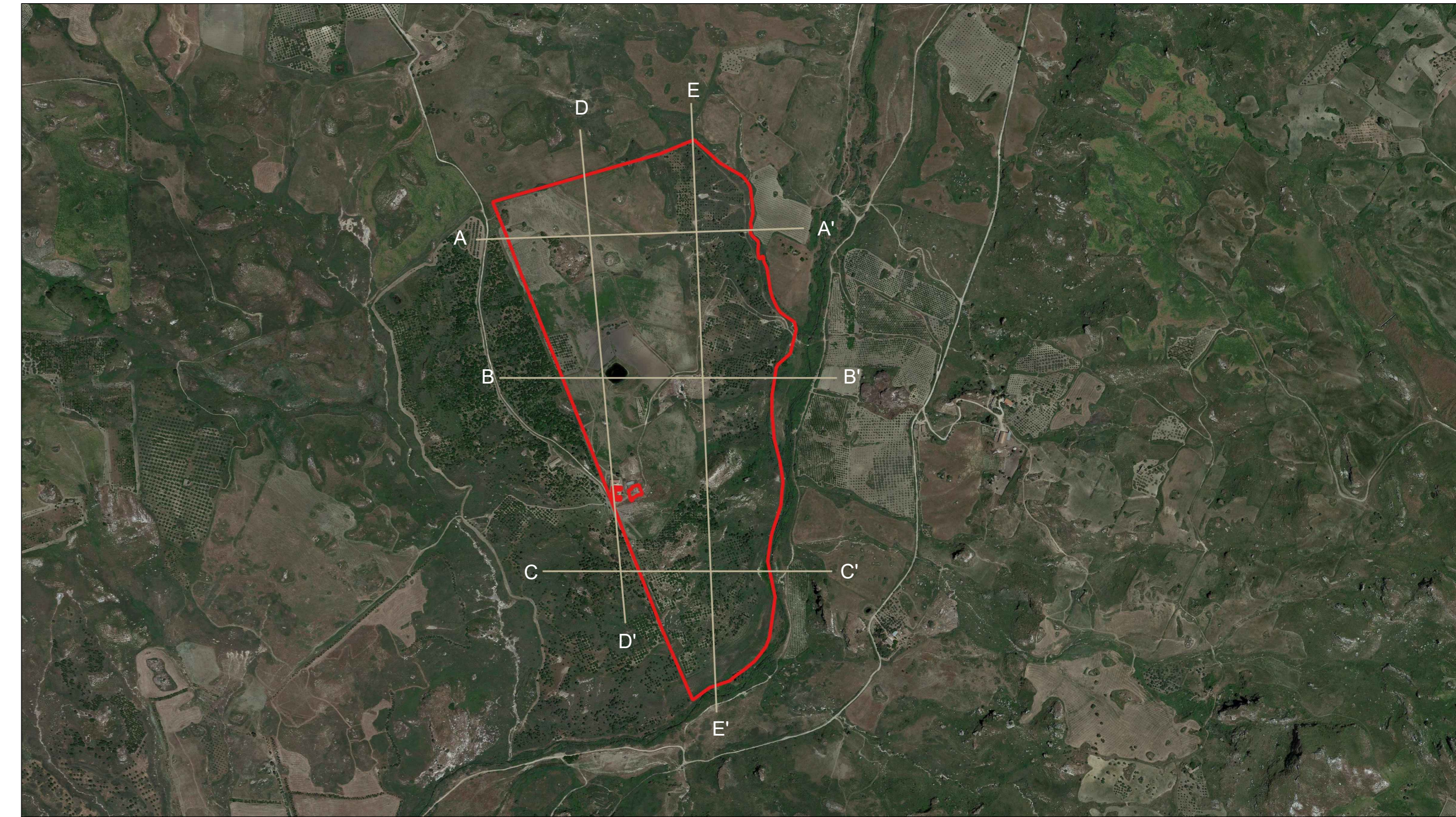


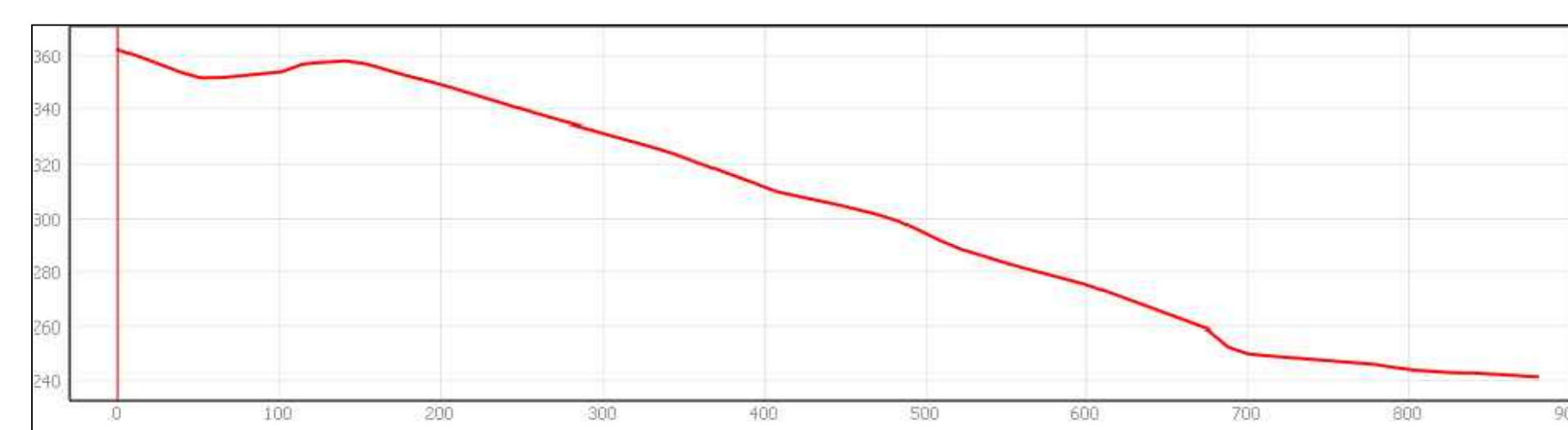
PLANIMETRIA CON OROGRAFIA TERRENO



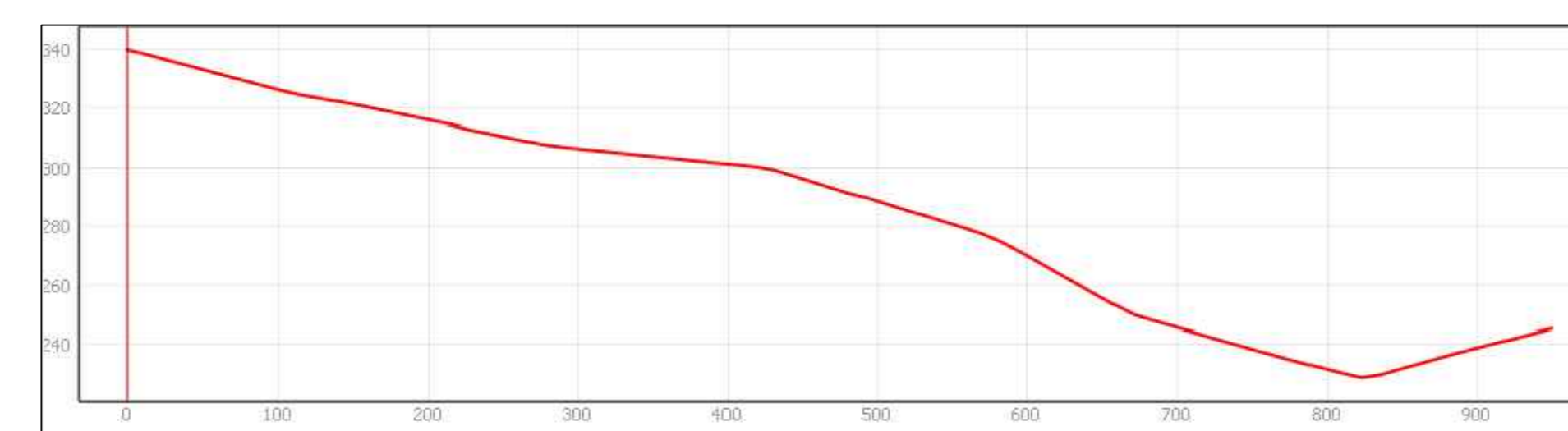
PLANIMETRIA DI RIFERIMENTO



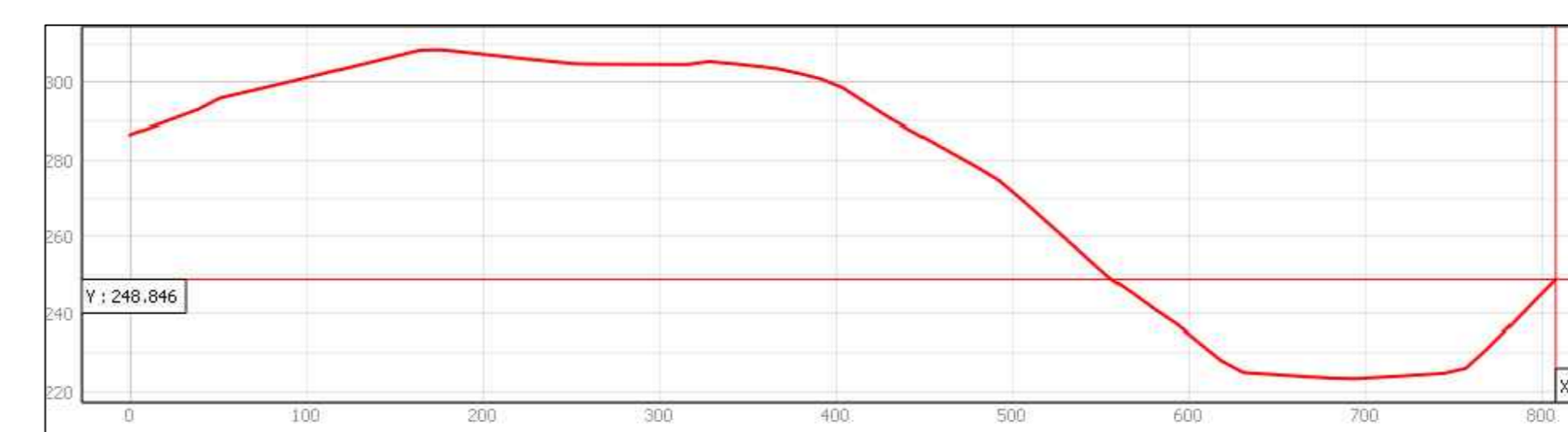
PROFILO A-A'



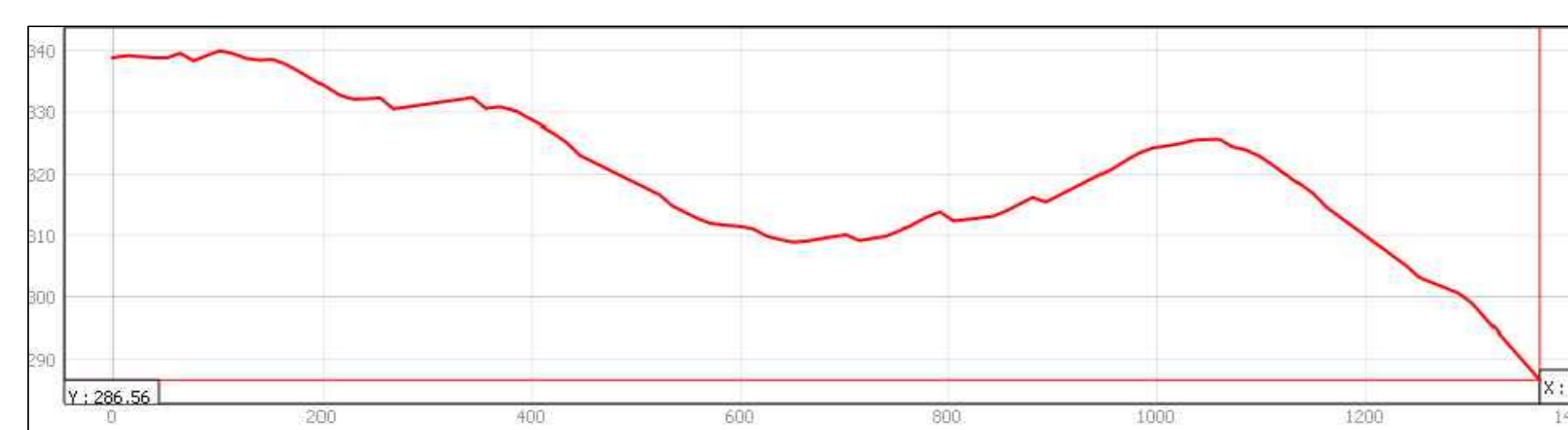
PROFILO B-B'



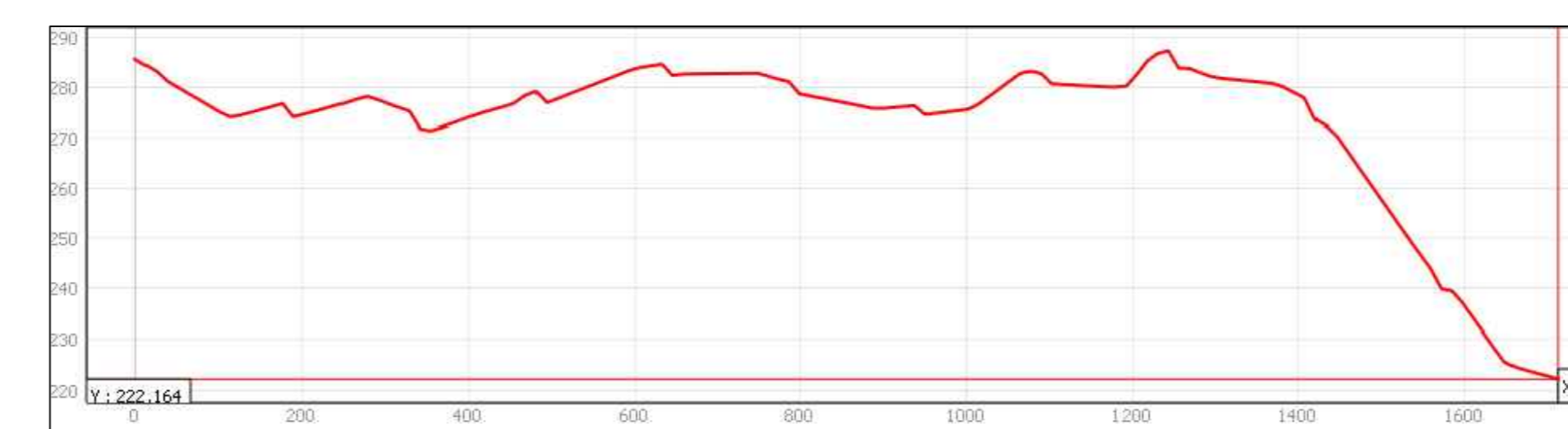
PROFILO C-C'



PROFILO D-D'



PROFILO E-E'



PROGETTO PER LA REALIZZAZIONE DI UN IMPIANTO AGRIVOLTAICO NEL COMUNE DI PALAZZO ADRIANO (PA) Potenza massima di picco: 30.758 kWp Potenza massima di immissione: 35.600 kW		
ELABORATI PROGETTUALI		
CODICE ELABORATO	TITOLO ELABORATO	
AF.Tav06	Modellazione del terreno	
COMMITTENTE		
 ILOS IME Pollicia Sottana Srl IME POLLICIA SOTTANA S.r.l. a company of ILOS Energy Italy Piazza di Sant'Anastasia, 00186 Roma P.IVA 15390451005 IME POLLICIA SOTTANA S.r.l. a company of ILOS Energy Italy Piazza di Sant'Anastasia, 00186 Roma P.IVA 15390451005 Firmato Digitalmente		
PROGETTAZIONE		ENTI
 2ASINERGY 2A SINERGY 2A SINERGY S.p.A. S.p.A. 00186 Roma Tel. 0646 201303 P.IVA 02886107014 Progettato Ing. Enrico Galasso		 ENTI
DATA: LUGLIO 2022		SCALA: FORMATO CARTA: A0