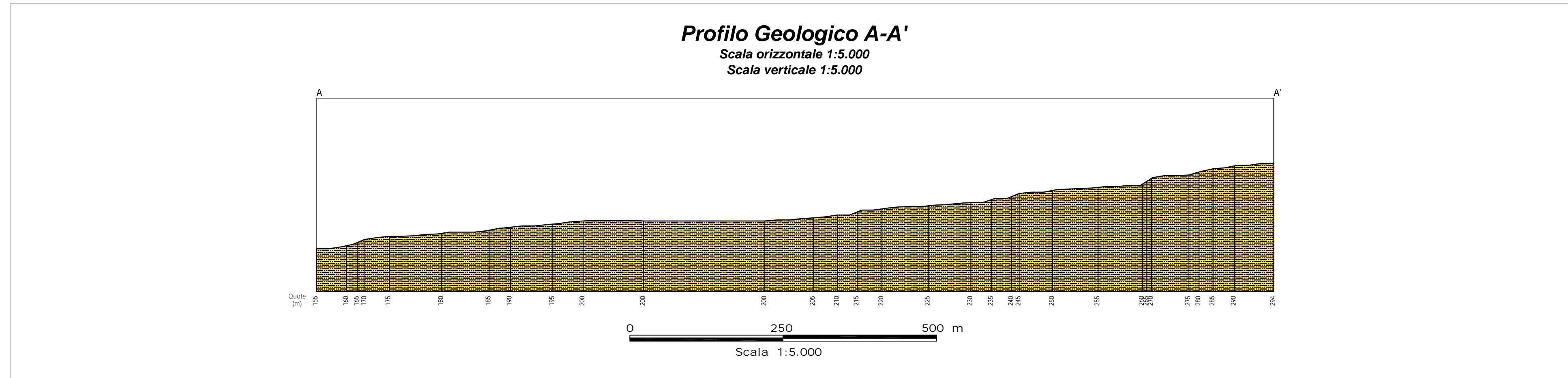


Tav.1: Profilo Geologico (scala 1:5000)



PROFILO GEOLOGICO

LEGENDA:

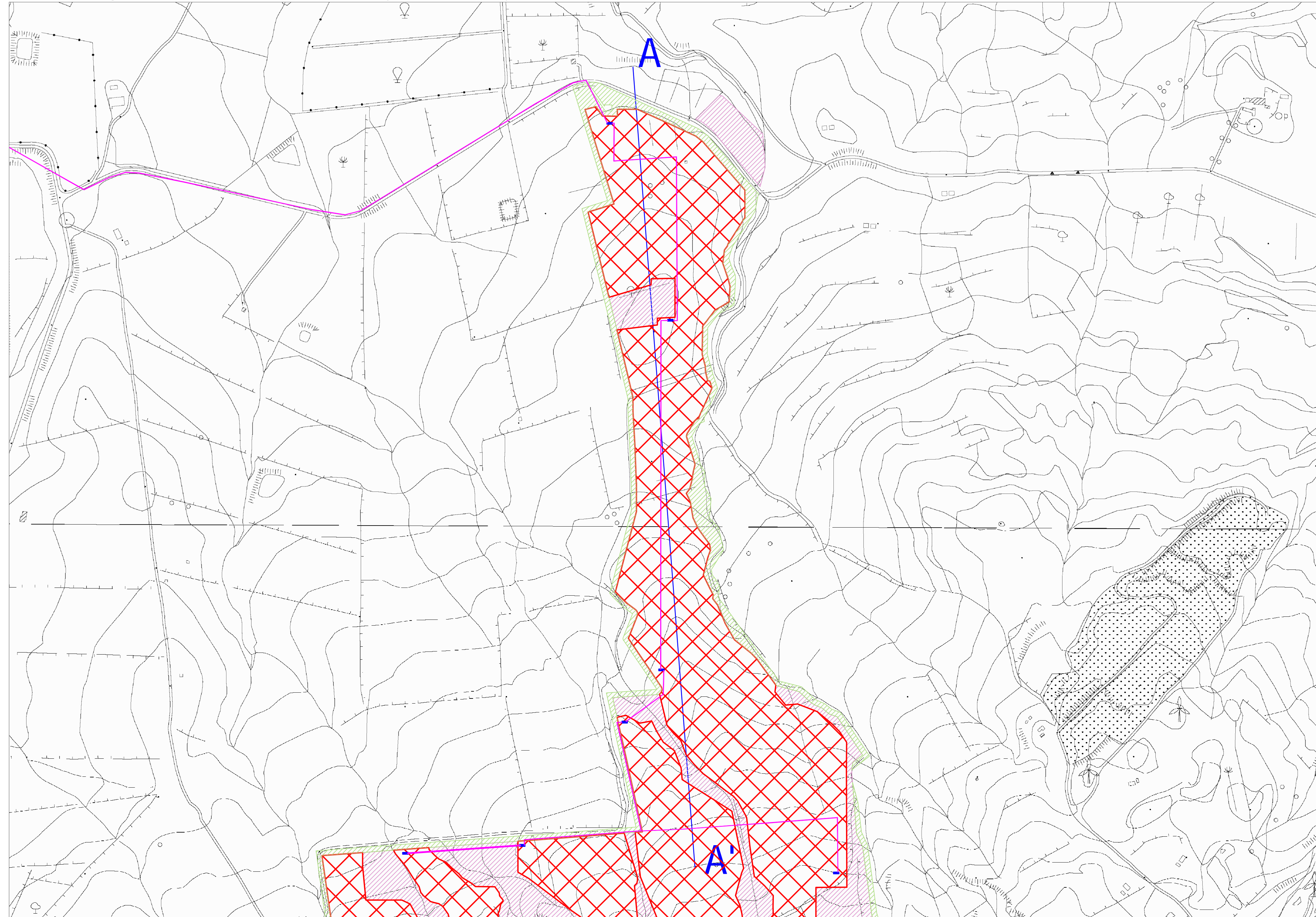
- Aree di progetto
- Aree di compensazione ambientale e corridoi di vegetazione autoctona
- Aree perimetrali di mitigazione

Litofacies Argilloso - Sabbiosa

Costituita da marne argillose grigio-azzurre o brune e sabbie quarzose giallastre con grosse lenti di conglomerati a clasti eterometrici di natura sia sedimentaria che cristallina di vario grado metamorfico. Localmente si rinvengono intercalazioni di argille brecciate di colore bruno, inglobanti olistoliti eterometrici e poligenici di quarzareniti numidiche e lembi di argille varicolori. (Miocene Medio)

Traccia del profilo geologico

Tav.2: Corografia con traccia di sezione (scala 1:5000)



Provincia CATANIA



**PROGETTO PER LA REALIZZAZIONE DI UN PARCO AGRIVOLTAICO E DELLE RELATIVE OPERE DI CONNESSIONE ALLA RTN**



Comune di Mineo  
Località: "Masseria Modichella" e "Contrada Mongialino"

**A. PROGETTO DEFINITIVO DELL'IMPIANTO, DELLE OPERE CONNESSE E DELLE INFRASTRUTTURE INDISPENSABILI**

ELABORATI GRAFICI

Codice: **RMC02** Autorizzazione Unica ai sensi del D.Lgs 387/2003 e D.Lgs 152/2006

N° elaborato: **A.12.a.11** PROFILO GEOLOGICO

N° Foglio	Tot. Fogli	Formato	Scala	Tipo di documento
1	1	A1	1 : 5.000	Progetto Definitivo

Progettazione



Proponente

**ITS Medora**  
ITS MEDORA srl  
Via Sebastiano Catania n. 317  
95123 CATANIA (CT)  
P.IVA 05767670879

Rappresentante legale proponente

Emmanuel MACQUERON

Data

Ottobre 2022

Progettisti

Ing. Vassalli Quirino Ing. Speranza Carmine Antonio



Consulenza GEOLOGICA:

**GEO** Studio di Geologia e Geotecnica  
Via del Seminario Maggiore 35  
85100 POTENZA

Dott. Geol. Antonio De Carlo

Rev.	Data	Descrizione	Elaborato	Controllato	Approvato
00	10/2022	Emissione	De Carlo	OV/AS/DR	GI