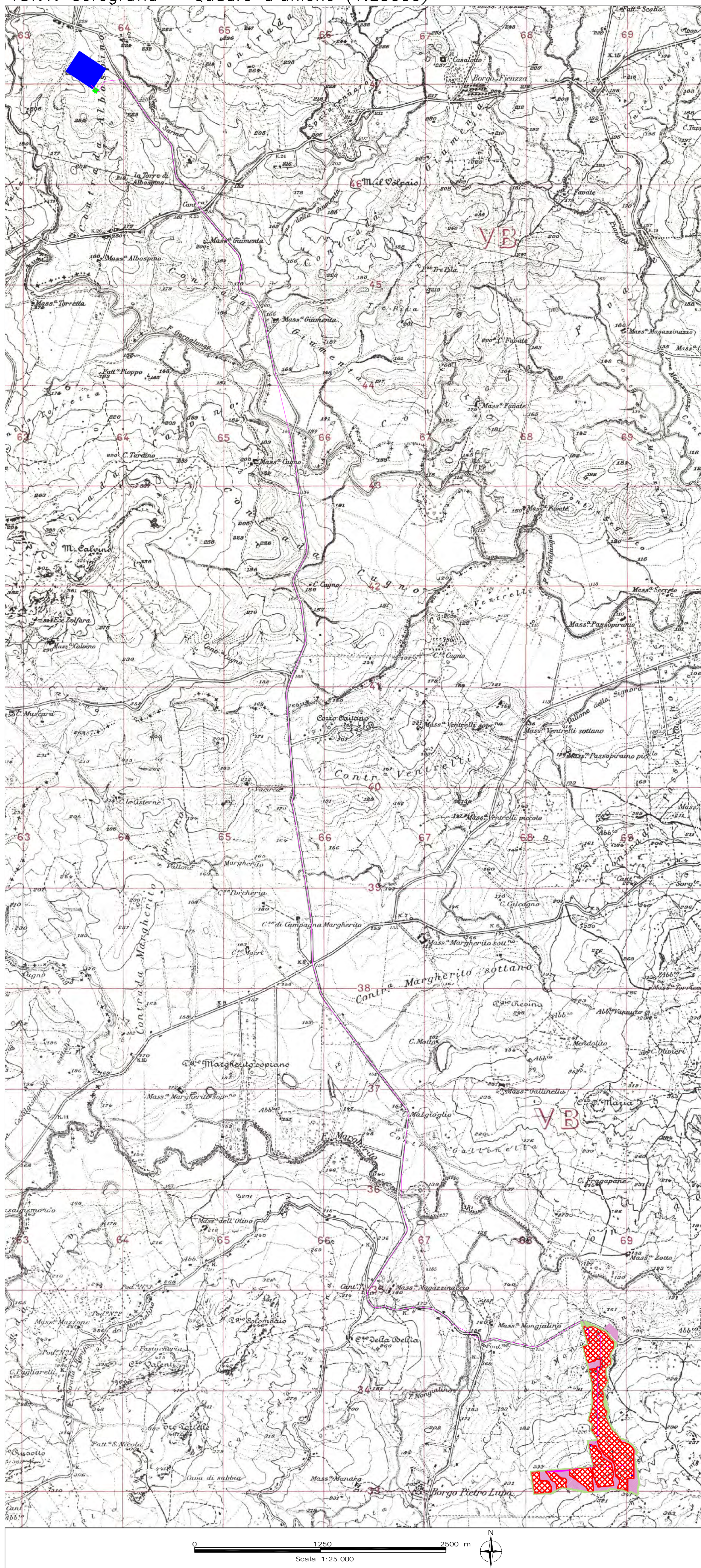
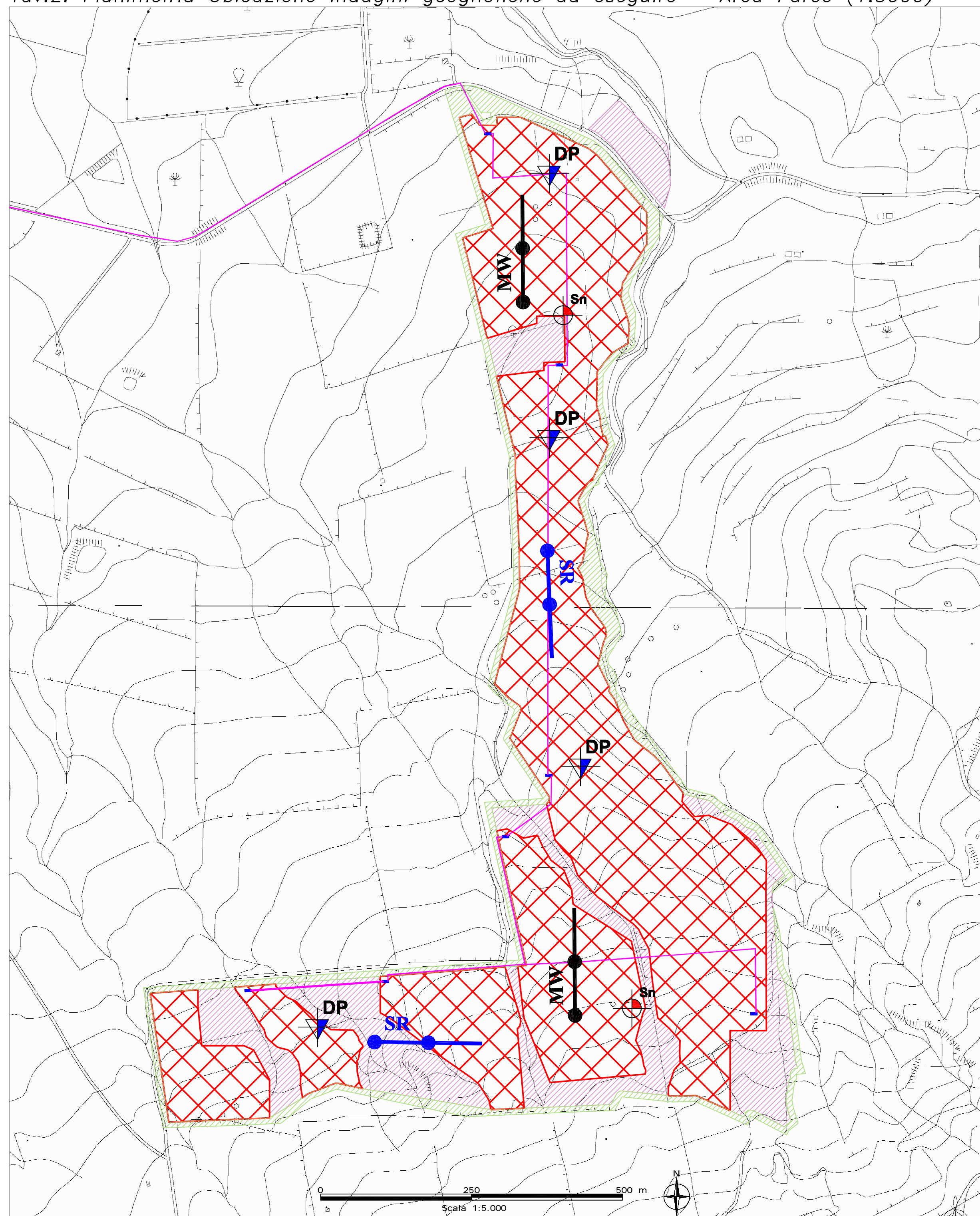


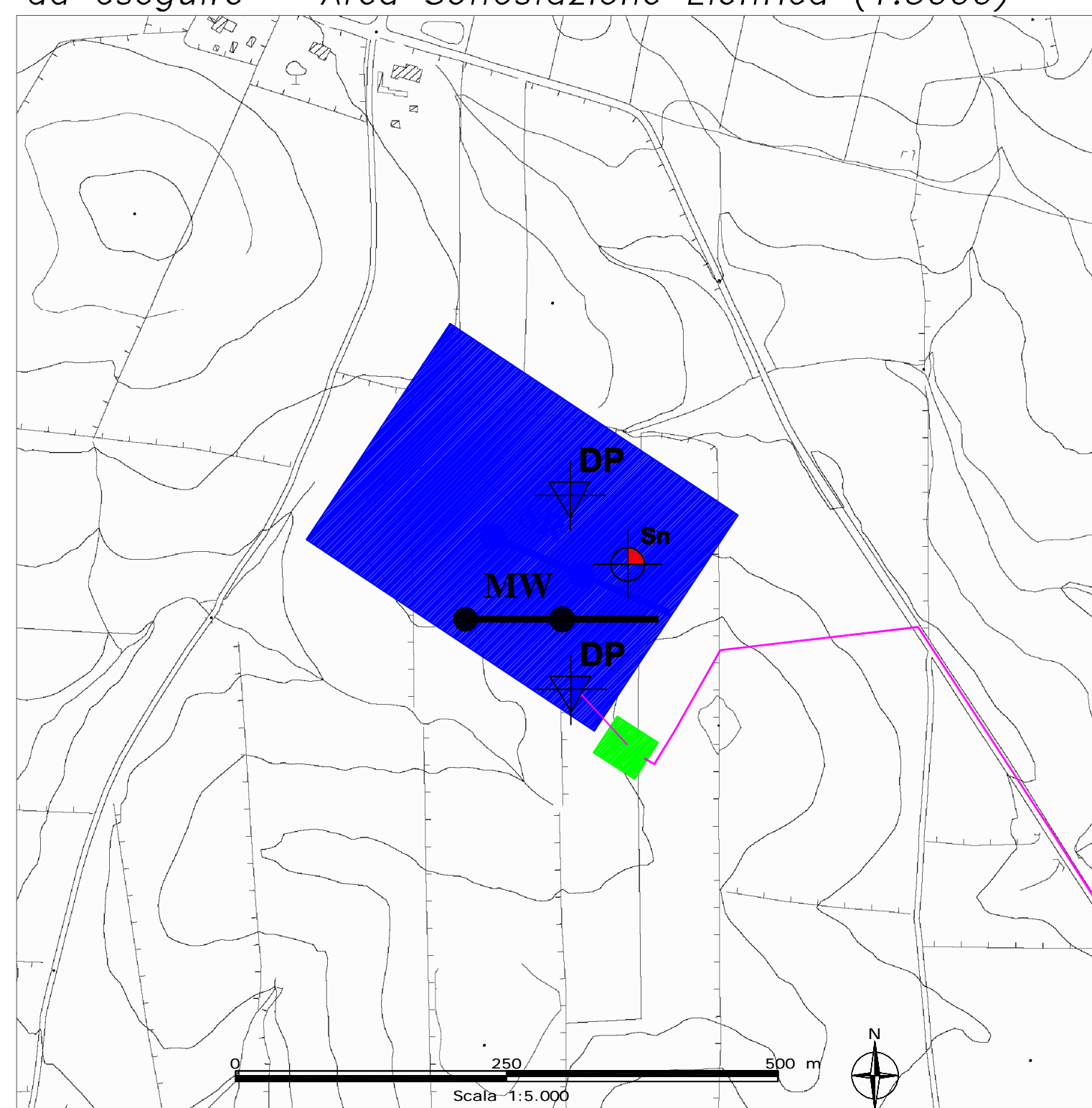
Tav.1: Corografia – Quadro d'unione (1:25000)



Tav.2: Planimetria Ubicazione Indagini geognotiche da eseguire – Area Parco (1:5000)



Tav.3: Planimetria Ubicazione Indagini geognotiche da eseguire – Area Sottostazione Elettrica (1:5000)



LEGENDA:

- Aree di progetto
- Aree di compensazione ambientale e corridoi di vegetazione autoctona
- Aree perimetrali di mitigazione
- Stazione Terna
- Cabina utente
- Cavidotto

LEGENDA:

- Sondaggio con prelievo di campioni
- MASW
- Profilo sismico a rifrazione
- Prova penetrometrica statica leggera (Cone Penetration Test)



PROGETTO PER LA REALIZZAZIONE DI UN PARCO AGRIVOLTICO E DELLE RELATIVE OPERE DI CONNESSIONE ALLA RTN

Comune di Mineo
Località: "Masseria Modichella" e "Contrada Mongialino"

A. PROGETTO DEFINITIVO DELL'IMPIANTO, DELLE OPERE CONNESSE E DELLE INFRASTRUTTURE INDISPENSABILI

ELABORATI GRAFICI

Codice: **RMCO2** Autorizzazione Unica ai sensi del D. Lgs 387/2003 e D. Lgs 152/2006

N° elaborato: A.12.a.7 PLANIMETRIA CON UBICAZIONE INDAGINI GEOGNOSTICHE DA REALIZZARE

N° Foglio	Tot. Fogli	Formato	Scala	Tipo di documento
1	1	A0	1 : 5.000	Progetto Definitivo

Progettazione

Qair
Italia

Proponente
ITS Medora
ITS MEDORA srl
Via Sebastiano Catania n. 317
95123 CATANIA (CT)
P.IVA 05767670879

Rappresentante legale proponente
Emmanuel MACQUERON

Data
Ottobre 2022

Rev.	Data	Descrizione	Elaborato	Controllato	Approvato
00	10/2022	Emissione	De Carlo	QIVAS/ER	GI

Progettisti
Ing. Vassalli Quirino Ing. Speranza Carmine Antonio

Consulenza GEOLOGICA:
GEO Studio di Geologia e Geolinguistica
Via del Seminario Maggiore 35
85100 POTENZA
Dott. Geol. Antonio De Carlo