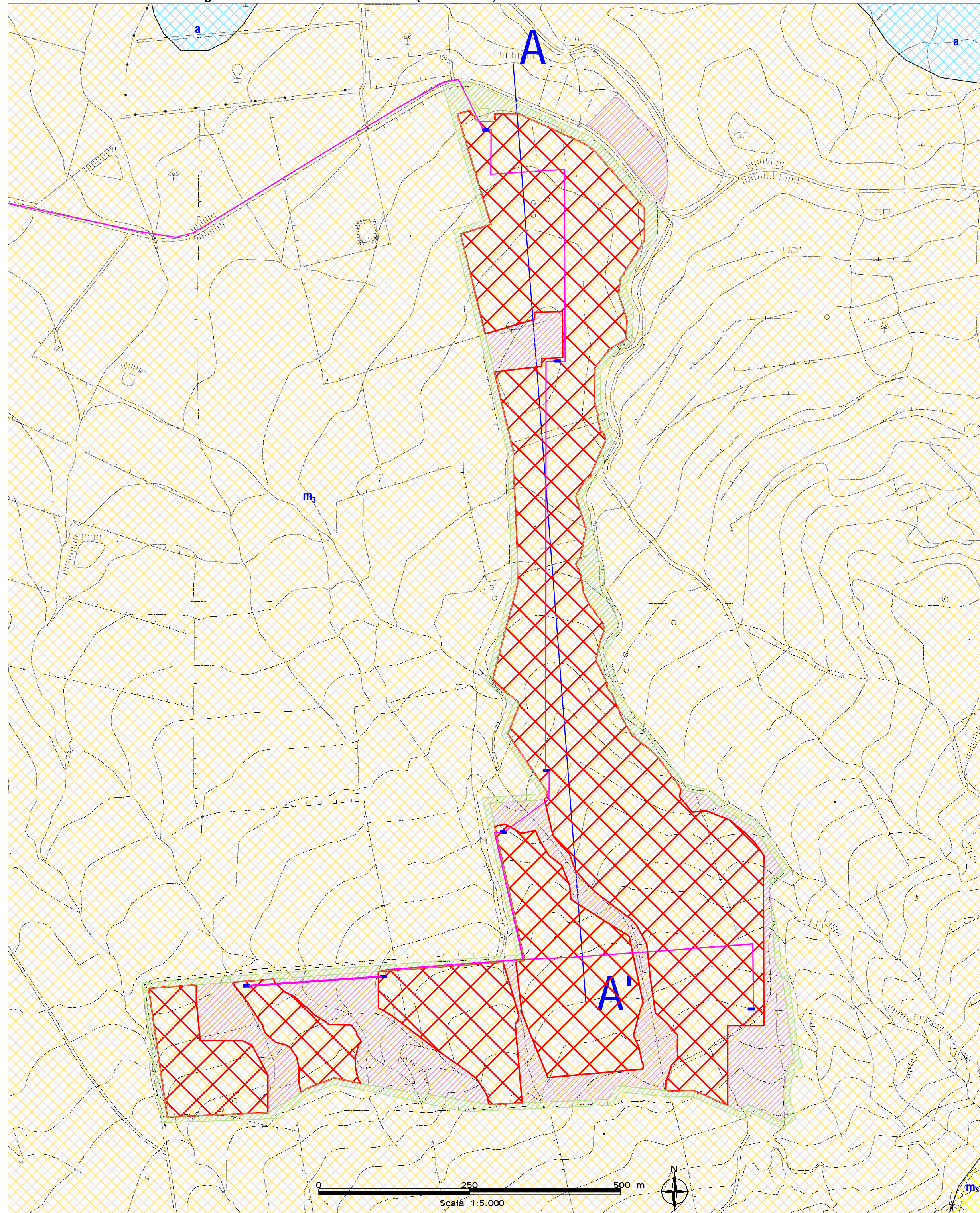


Tav.1: Corografia – Quadro d'unione (1:25000)



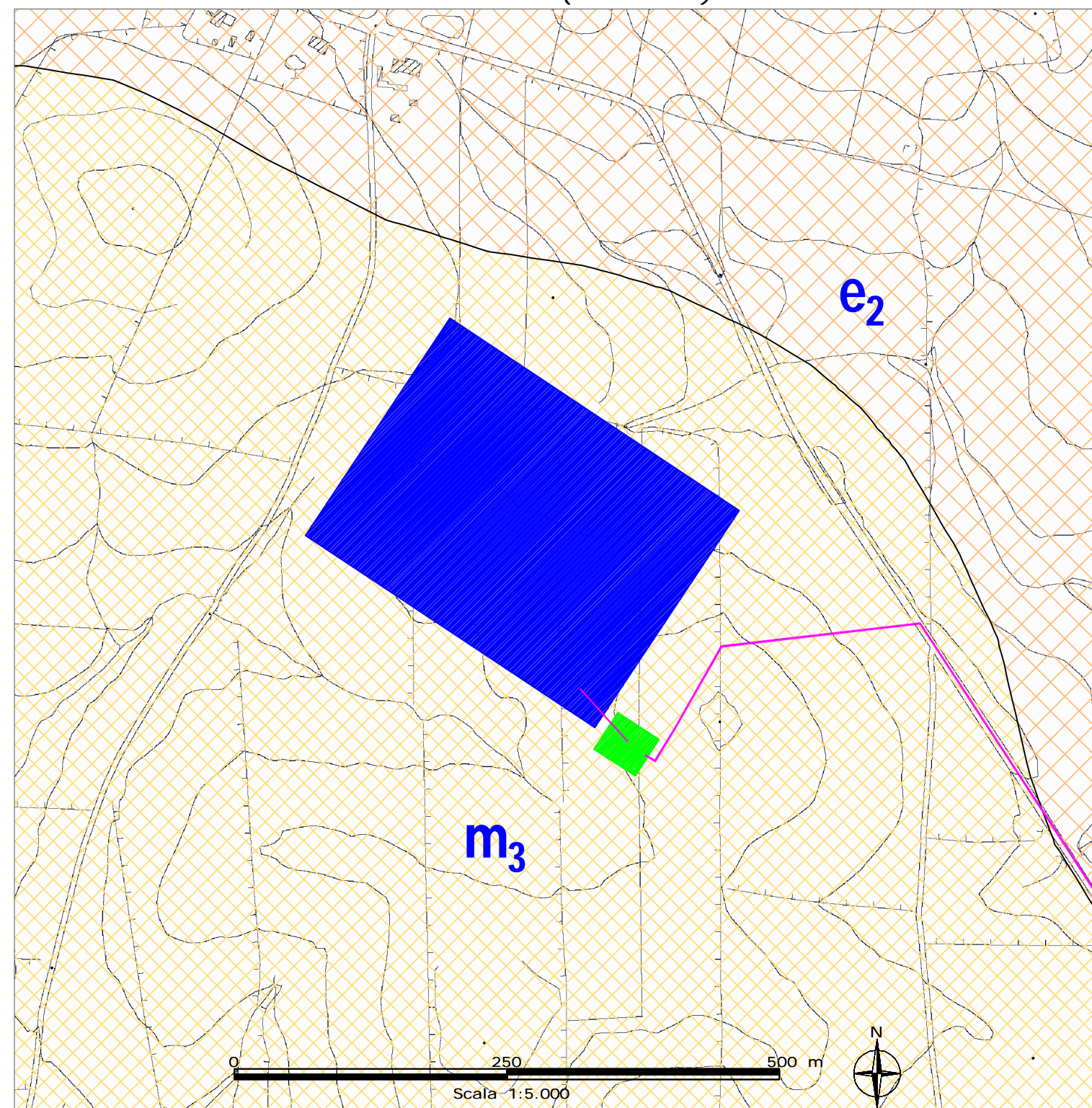
Tav.2: Carta Geologica – Area Parco (1:5000)



LEGENDA:

- a** Depositi Alluvionali  
Si tratta dei depositi sabbiosi, argillosi e ghiaiosi in lembi costeggianti i corsi d'acqua, talora terrazzati. Costituiti prevalentemente da lenti e livelli discontinui hanno spessori di pochi metri. ( *Olocene* )
- m<sub>3</sub>** Lito-facies Calcarea  
Costituita da calcare cristallino bianco-grigiastro da massivo a laminato, a luoghi con fantasmi di cristalli selentici, e breccie calcaree con intercalazioni di argille brecciate, caratterizzati da clasti evaporitici di tipo calcareo. Spessore variabile fino a 40 m. ( *Messiniano* )
- m<sub>2</sub>** Lito-facies Argilloso - Sabbiosa  
Costituita da marni argillose grigio-azzurre o brune e sabbie quarzose giallastre con grosse lenti di conglomerati a clasti eterometrici da piatti a sferici, arrotondati, di natura sia sedimentaria che cristallina di vario grado metamorfico, per lo più nella parte alta della formazione. Localmente si rinvencono intercalazioni di argille brecciate di colore bruno, inglobanti olistoliti eterometrici e poligenici di quarzareniti numidiche e lembi di argille varicolori. Lo spessore raggiunge una potenza di circa 300 m. ( *Miocene Medio* )
- e<sub>2</sub>** Lito-facies Argillitica  
Costituita da argille scistose e scaglie varicolori di grande potenza, piuttosto tettonizzate, con nuclei piriformi di carbonato di ferro e cristalli lenticolari di gesso, talvolta con scisti bituminosi. Frequenti sono le intercalazioni di banchi di arenarie siliceo-ferruginose durissime. ( *Eocene Medio* )

Tav.3: Carta Geologica Area Sottostazione Elettrica (1:5000)



LEGENDA:

- Aree di progetto
- Aree di compensazione ambientale e corridoi di vegetazione autoctona
- Aree perimetrali di mitigazione
- Stazione Terna
- Cabina utente
- Cavidotto



PROGETTO PER LA REALIZZAZIONE DI UN PARCO AGRIVOLTAICO E DELLE RELATIVE OPERE DI CONNESSIONE ALLA RTN

Comune di Mineo  
Località: "Masseria Modicella" e "Contrada Mongialino"

A. PROGETTO DEFINITIVO DELL'IMPIANTO, DELLE OPERE CONNESSE E DELLE INFRASTRUTTURE INDISPENSABILI

ELABORATI GRAFICI

Codice: **RMCO2** Autorizzazione Unica ai sensi del D.Lgs 387/2003 e D.Lgs 152/2006

N° elaborato: **A.12.a.8** CARTA GEOLOGICA

| N° Foglio | Tot. Fogli | Formato | Scala     | Tipo di documento   |
|-----------|------------|---------|-----------|---------------------|
| 1         | 1          | A0      | 1 : 5.000 | Progetto Definitivo |

Progettazione



Proponente

**ITS Medora** srl  
Via Sebastiano Catania n. 317  
95123 CATANIA (CT)  
P.IVA 05767670879

Rappresentante legale proponente

Emmanuel MACQUERON

Data

Ottobre 2022

| Revisión | Rev. | Data    | Descrizione | Elaborato | Controllato | Approvato |
|----------|------|---------|-------------|-----------|-------------|-----------|
|          | 00   | 10/2022 | Emissione   | De Carlo  | GV/AS/OR    | GI        |

Progettisti

Ing. Vassalli Quirino Ing. Speranza Carmine Antonio



Consulenza GEOLOGICA:

Studio di Geologia e Geotecnica  
Via del Seminario Maggiore 35  
85100 POTENZA

Dott. Geol. Antonio De Carlo

