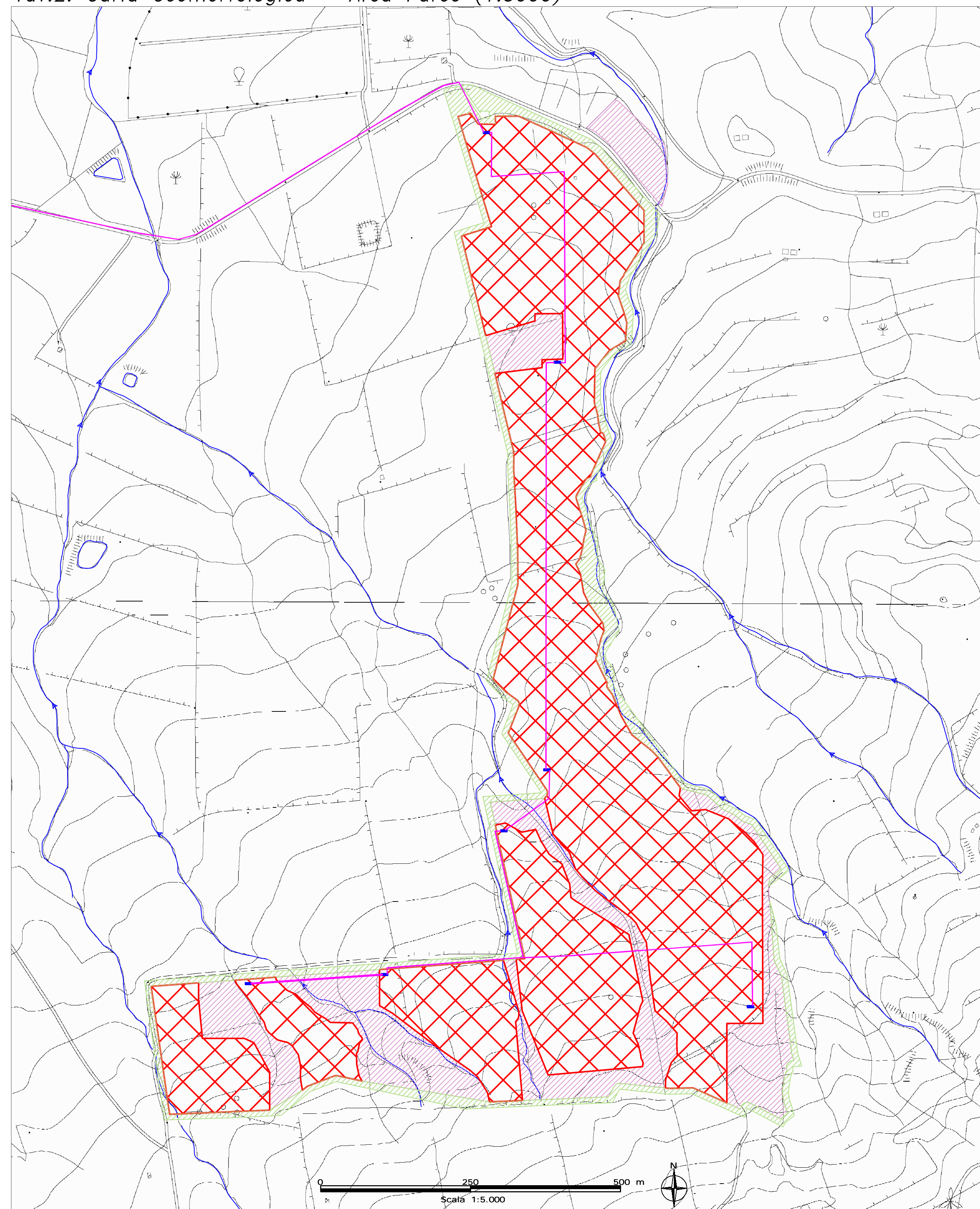


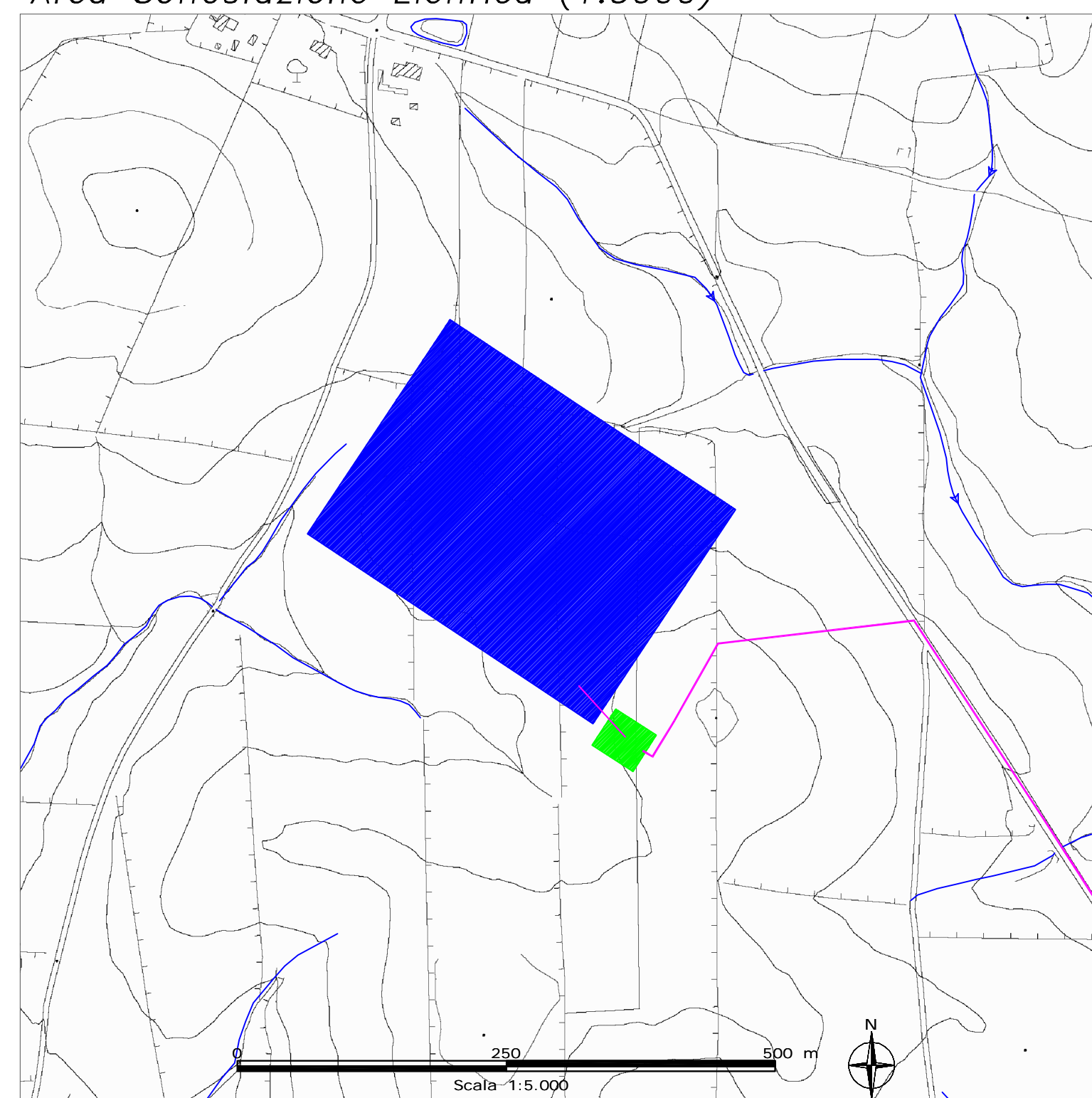
Tav.1: Corografia – Quadro d'unione (1:25000)



Tav.2: Carta Geomorfologica – Area Parco (1:5000)



Tav.3: Carta Geomorfologica Area Sottostazione Elettrica (1:5000)



LEGENDA:

-  Aree di progetto
-  Aree di compensazione ambientale e corridoi di vegetazione autoctona
-  Aree perimetrali di mitigazione
-  Stazione Tema
-  Cabina utente
-  Cavidotto

Le aree di progetto si sviluppano lungo il versante che da "Costa Finocchio" degrada con pendenze moderate verso "Fosso del Ferro". La morfologia è dominata dal paesaggio collinare, in stretta relazione con la natura prevalentemente argillosa dei terreni affioranti, interrotto localmente da modesti rilievi isolati costituiti da litotipi più resistenti all'erosione. I versanti sono caratterizzati da acclività più accentuata a monte, dove affiorano litotipi calcarei ad elevata porosità ed affetti da fenomeni carsici; la pendenza decresce e le forme si addolciscono verso valle, in corrispondenza di terreni a prevalente componente argillosa, plastica, localmente segnata dagli elementi idrografici superficiali, e spesso caratterizzata da processi erosivi e da fenomeni gravitativi.

In un intorno significativo e negli stessi siti di progetto non sono state riconosciute forme gravitative legate a movimenti di versante in atto o in preparazione tali da compromettere la fattibilità degli interventi da realizzare. Tale valutazione è congruente con gli strumenti normativi adottati a scala di bacino (Piano Stralcio di Bacino per l'Assetto Idrogeologico, redatto dall'Autorità di Bacino del Distretto Idrografico della Sicilia). I siti infatti non ricadono in aree classificate come esposte a pericolosità e rischio da frana per i quali il progetto risulti incompatibile, né interessate da fenomeni di alluvionamento.

Dall'analisi stereoscopica delle foto aeree di qualche anno fa e dal rilevamento geomorfologico in sito, è stato possibile verificare che i pendii in studio presentano un andamento morfologico abbastanza regolare senza segni di forme e fenomeni di movimenti gravitativi in atto o in preparazione; le pendenze non sono molto accentuate, con un angolo medio non superiore ai 10° e le caratteristiche litotecniche sono più che soddisfacenti. E da evidenziare che il principale fattore di modellamento morfologico è dovuto alla coltivazione agraria dei versanti.

 Idrografia superficiale



**PROGETTO PER LA REALIZZAZIONE DI UN PARCO AGRIVOLTAICO E DELLE RELATIVE OPERE DI CONNESSIONE ALLA RTN**

Comune di Mineo  
Località: "Masseria Modichella" e "Contrada Mongialino"

<b>A. PROGETTO DEFINITIVO DELL'IMPIANTO, DELLE OPERE CONNESSE E DELLE INFRASTRUTTURE INDISPENSABILI</b>					
ELABORATI GRAFICI					
Codice:	RMC02 Autorizzazione Unica ai sensi del D.Lgs 387/2003 e D.Lgs 152/2006				
N° elaborato:	A.12.a.9 CARTA GEOMORFOLOGICA				
N° Foglio:	Tot. Fogli:	Formato:	Scala:	Tipo di documento	
1	1	AO	1 : 5.000	Progetto Definitivo	
Progettazione			Progettisti		
			Ing. Vassalli Quirino    Ing. Speranza Carmine Antonio		
Proponente					
					
ITS MEDORA srl Via Sebastiano Catania n. 317 95123 CATANIA (CT) P.IVA 05767670879					
Rappresentante legale proponente					
Emmanuel MACQUERON					
Data					
Ottobre 2022					
Consulenza GEOLOGICA:					
 Studio di Geologia e Geogegneria Via del Seminario Maggiore 35 85100 POTENZA					
Dott. Geol. Antonio De Carlo					
Revisori					
Rev.	Data	Descrizione	Elaborato	Controllato	Approvato
00	10/2022	Emissione	De Carlo	GV/AS/GR	OC