

Legenda

IMPIANTO IN PROGETTO

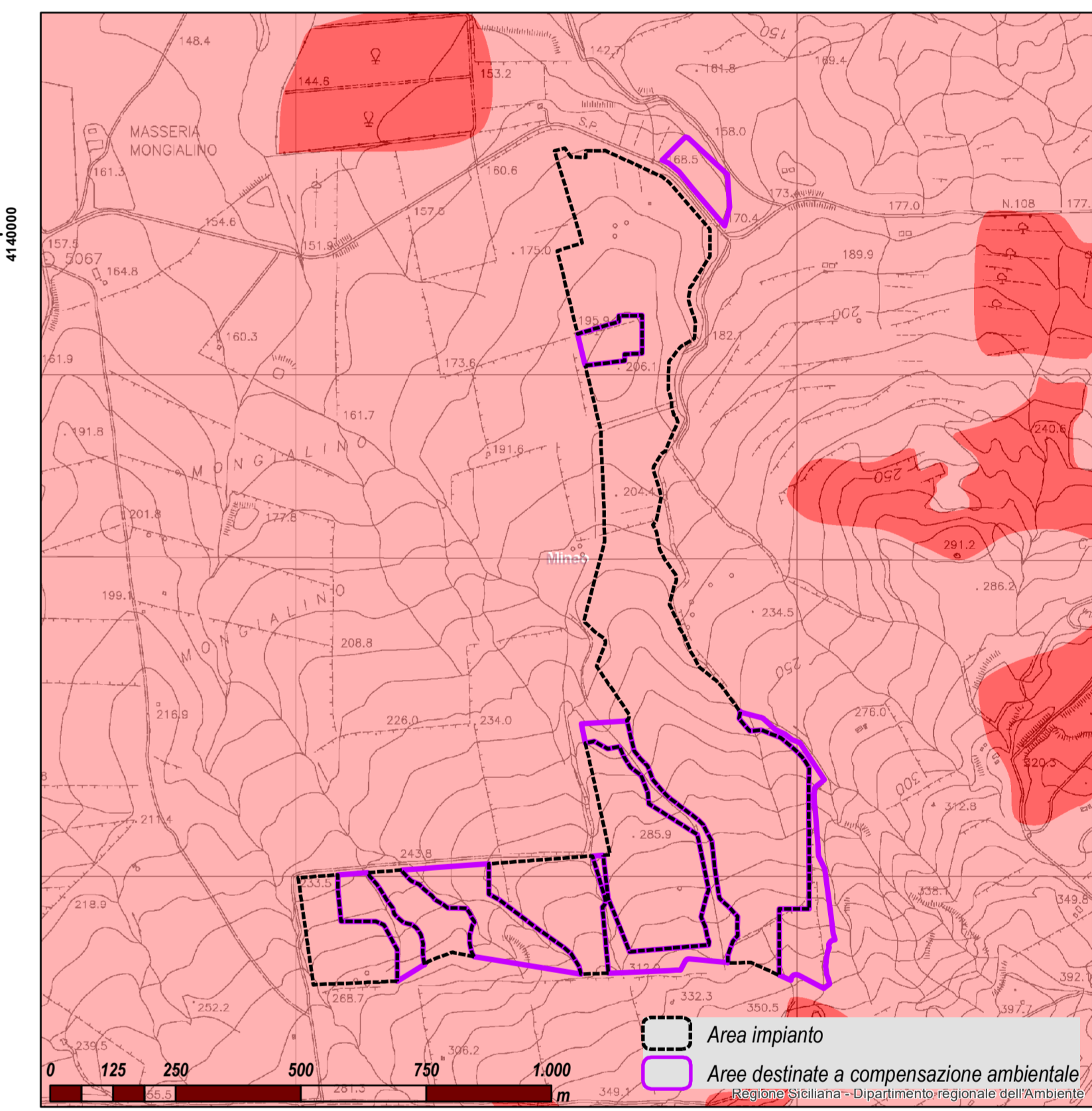
- Stazione "Raddusa 380"
- Cabina utente 30/150 kV
- Area impianto
- Area destinata a compensazione ambientale
- Elettrodotto 150 kV
- Cavidotto 30 kV
- Cavidotto interno

CARTA DELLA PRESSIONE ANTROPICA

- Bassa
- Media
- Alta
- Molto alta

LIMITI AMMINISTRATIVI

- Località Principali
- Limite Comunale
- Limite Provinciale



Regione SICILIA

Provincia CATANIA

PROGETTO PER LA REALIZZAZIONE DI UN PARCO AGRIVOLTAICO E DELLE RELATIVE OPERE DI CONNESSIONE ALLA RTN

Comune di Mineo
Località "Masseria Modicella" - "Contrada Mongialino"

A. PROGETTO DEFINITIVO DELL'IMPIANTO, DELLE OPERE CONNESSE E DELLE INFRASTRUTTURE INDISPENSABILI

ELABORATI GRAFICI

Codice: **RMC02** Autorizzazione Unica ai sensi del D. Lgs 387/2003 e D. Lgs 152/2006

N° elaborato: **A.13.SIA 7** Carta della Pressione Antropica

N° Foglio	Tot. Fogli	Formato	Scala	Tipo di documento
1	1	A0	1:25.000	Progetto Definitivo

Progettazione	Progettisti
 Qair Italia	Ing. VASSALLI Quirino
Proponente ITS Medora ITS MEDORA Srl via Sebastiano Catania n.317 95123 CATANIA (CT) P. IVA 05767670879	 Ing. SPERANZA Carmine Antonio
Rappresentante legale Proponente Emmanuel MACQUERON	 Emmanuel MACQUERON
Data Ottobre 2022	 Ing. SPERANZA Carmine Antonio

Rev.	Data	Descrizione	Elaborato	Controllato	Approvato
00	10/2022	Emissione	EM	CVI/ACI/DR	IG

ITS_RMC02_A135A7 - carta della pressione antropica.mxd | ITS_RMC02_A135A7 - carta della pressione antropica.pdf
 ITS MEDORA S.r.l. - Via S. Catania, 317 - 95123 Catania (CT) - Italia - Tel. (+39) 0971.283416 - P.I. 05767670879 - pec: itsmedora@pec.it