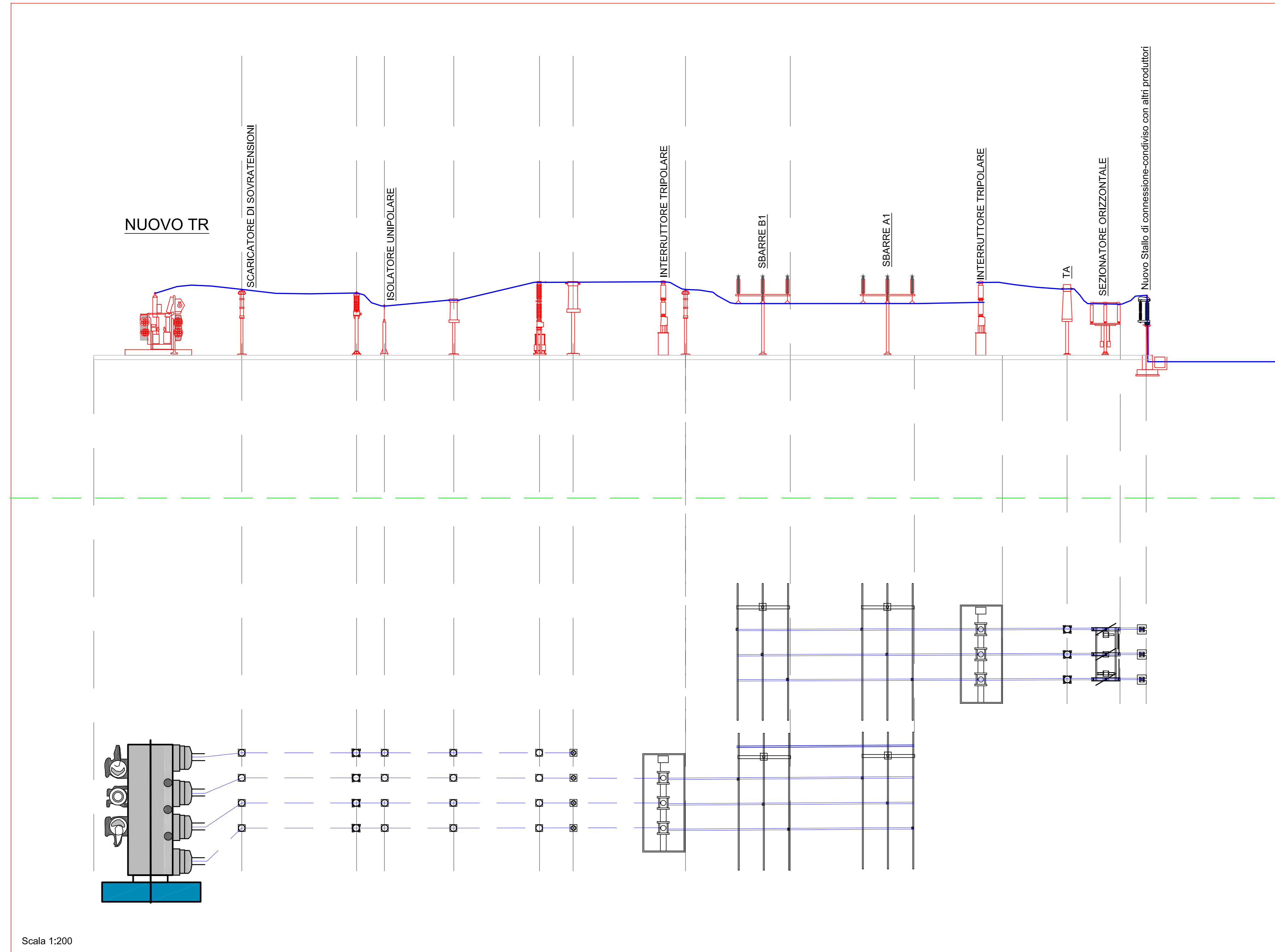
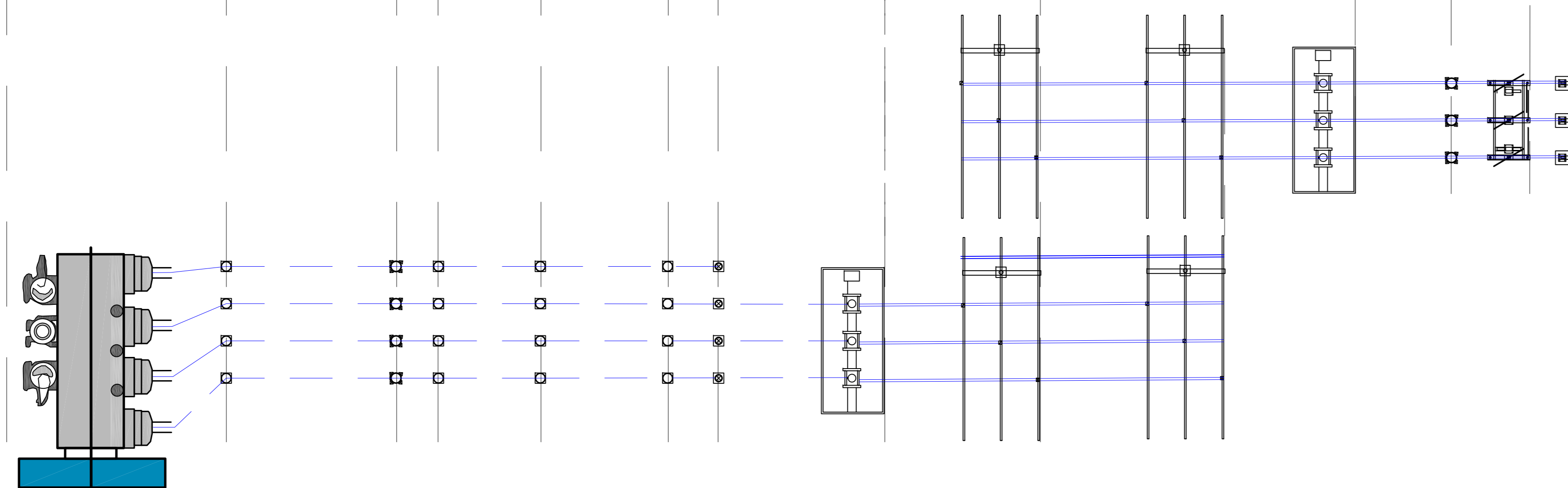


## AREA TERNA

PROFILO



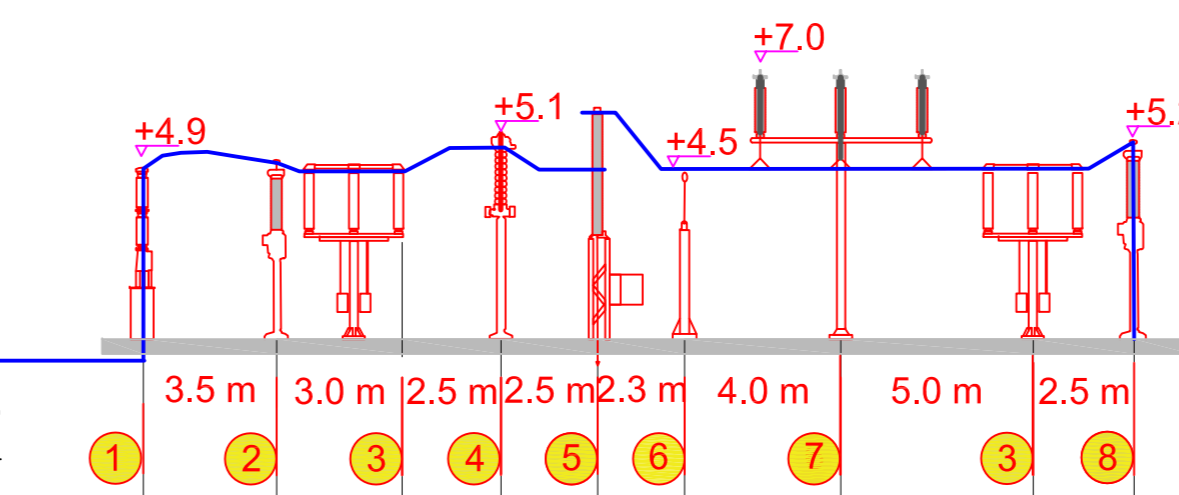
PIANTA



Scala 1:200

## AREA PER SISTEMA DI CONNESSIONE CONDIVISO UBICAZIONE STALLI ARRIVO E PARTENZA A 150 KV

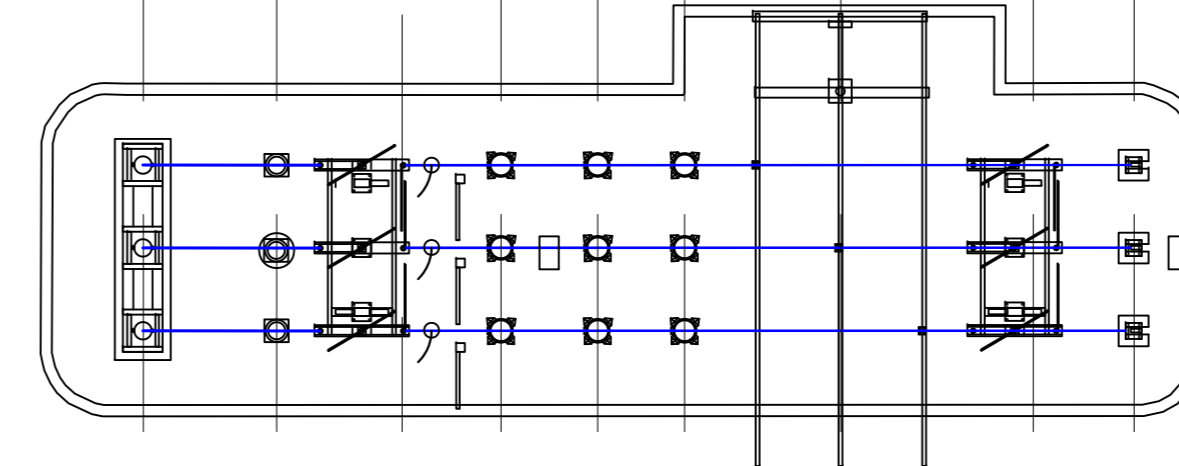
CAVO AT



Scala 1:200

LEGENDA

- 1 Testa cavo AT
- 2 Trasformatore di tensione capacitivo con bobina di sbarramento
- 3 Sezionatore tripolare rotativo orizzontale con lame di terra
- 4 Trasformatore di corrente
- 5 Interruttore tripolare tipo LTB 170-BLK222
- 6 Isolatori unipolari con sostegno
- 7 Sistema di Sbarre completo di carpenteria e isolatori di supporto
- 8 Trasformatore di tensione di tipo FMFC (UTF)



**REGIONE PUGLIA**

**PROVINCIA DI FOGGIA**

**COMUNE DI ASCOLI SATRIANO (FG)**

**COMUNE DI CASTELLUCCIO DEI SAURI (FG)**

**COMUNE DI DELICETO (FG)**

**OGGETTO:**  
 PROGETTO DEFINITIVO PER LA REALIZZAZIONE DI UN IMPIANTO AGRO-FOTOVOLTAICO NELLA LOCALITA' "MEZZANA GRANDE" DEL COMUNE DI ASCOLI SATRIANO (FG) DELLA POTENZA DI PICCO IN DC PARI A 59.744,88 KWp e MASSIMA IN IMMISIONE IN AC PARI A 45.000 KW E RELATIVE OPERE DI CONNESSIONE CHE INTERESSANO ANCHE I COMUNI DI CASTELLUCCIO DEI SAURI (FG) E DELICETO (FG)

ELABORATO N. E18	Stallo di consegna alla RTN planimetria e profilo di dettaglio	Scala 1:1.000 1:500
COMMITTENTE	SR TARANTO SRL VIA LARGO GUIDO DONEGANI,2 20121 - MILANO P.IVA 10706720967	

Studio Acustico	Dott. Tullio Ciccarone	FIRMA E TIMBRO IL TECNICO	PROGETTAZIONE E COORDINAMENTO
Studio Geologico Idraulico	Dott. Tullio Ciccarone	 M.E. Free Srl Via Athena, 29 Cap 84047 Capaccio Paestum P.Iva 0458750965 Ing. Giovanni Marsicano	
Studio Archeologico	Dott. Antonio Mesisca		
Studio Paesaggistico e Agronomico	Dott. Luca Boursier		
Studio Naturalistico e Studio Ambientale	Dott. Giampaolo Pennacchioni		
Studio Elettrico	Dott. Giovanni Marsicano		
Strutturista	Ing. Lino Zotti		

SPAZIO RISERVATO AGLI ENTI

N°	Data	Cod. Stmg	Nome File	Eseguito da	Approvato da
Rev 0	DICEMBRE 2020	202000061	IT_ASC2_E_18	Geom. Mirko Petraglia	Ing. Giovanni Marsicano