

Pleistocene - Olocene

- Depositi di fango o di frana (dt) il colore di fondo è riferito alla formazione di base quando essa è riconoscibile. Coni di deiezione.
- Terreni alluvionali recenti ed attuali (glaciale, sabbie, argille con intercalazioni di paleosuoli bruni).
- Terreni alluvionali antichi terrazzati da q. + 10 a q. + 100 sugli attuali alvei fluviali.
- Depositi palustri o dei fondi di antichi laghi, per solito a quote elevate, con argille sabbiose brunastre, limi e «terre brune», qualche volta carboniose.

Pliocene

- Calabrisso (Pq): Sabbie grossolane giallastre e sabbie stratificate a grana media, con rari Pecten e foraminiferi, passanti gradualmente verso il basso ad argille sabbiose grigio giallastre. Calabrisso. Passano con continuità a
- Medio e Super. (Ps): Sabbie argillose giallastre chiare, argille azzurre, argille marnose biancastre con macro e microfauna del Pliocene superiore e medio.
- Infer. (Pm): Argille azzurre verdastre, marne biancastre e sabbie giallo-brune, con livelli e lenti di argille sabbiose grigie, ricche, a luoghi, di macrofossili (Pecten, Dentalium, Cardium) e microfauna indicante graduale passaggio dal Pliocene inferiore al Miocene superiore (Messiniano). Alla base lenti di puddinghe minute e, a volte, intercalate nella formazione ma per solito in potenti banchi a chiusura della stessa, conglomerati poligenici, foraminiferi cementati, con ciottoli marnosi e calcarei di varie dimensioni, forme ed età e con frequenti elementi di roccia cristallina. Argille varicolori, ma in prevalenza grigio-verdastre, in lenti ed ammassi di varie dimensioni.
- Superiore (Ms): Gesso, per lo più a grossi cristalli, talora di aspetto granulare ed arenaceo; calcari brecciosi e selciosi con qualche livello a Lucine e calcari pulverulenti; argille sabbiose giallastre, azzucche. Miocene superiore.
- Medio (Mm): Argille sabbiose grigie fogliate e marne grigie compatte, alternate con arenarie più o meno cementate. Abbondante microfauna riferibile al Tortoniano (Mm). Sedimento sabbioso di facies fluvio-lacustre con tubicoli, alla sommità della serie ed intercalato nella parte alta, in prossimità di Carunchio (Mm).
- Miocene (M): Complesso flyschoidale di calcareniti e breccie calcaree, calcari compatti giallastri con lenti e noduli di selce bruna e rossastra, arenarie calcaree, marne grigie compatte e scheggiose, marne argillose a volte felide, straterelli di argilla sabbiosa grigia (fogliata). Microfauna prevalentemente planorbica con Globigerina ed Orbitolina. Miocene medio inferiore (Eveziano-Langhian). Nella zona della Quercia Piana (SE di Trivento) ed alle pendici meridionali del Monte Rosso gli strati calcarei presentano impregnazioni solforose. La base del complesso è in discordanza angolare con le formazioni sottostanti. Calcari detritici finissimi e fini, a luoghi ricchi di Nummuliti, breccie e breccie calcaree spesso con frammenti di Rudistes, lenti e noduli di selce; interstratificazione di marne argillose grigio-giallastre e marne sciose rosse, grigie e verdi. Miocene inferiore-Oligocene superiore.

Miocene

- PA: Marne compatte ed argille marnose talora fogliate, rosse, grigie, verdastre, con intercalazioni di banchi calcarei e Nummuliti e Lepidocyclina, e con livelli di selce nera e rossa. Arenarie biancastre (Castellino del Biferno, Castelbologno, Lupara, Civitacampomare) con elementi in prevalenza querciosi, fortemente edulzati, livelli limonitici e grani di ambra, mista ad una frazione sabbioso-argillosa di origine fluvio-lacustre, caratteristica dell'Oligocene.

Paleogene

- Argille fogliate, rosse, violacee, verdastre, grigie con sottili livelli di arenaria bruna in prevalenza silicea e con intercalazioni di calcari grigi, calcari microdetritici, calcari marnosi, livelli manganeseiferi e livelli e lenti di selce rossicce ed azzurrognole. Microfauna di Rudoliti, Spugne silicee, sovente pinizzate. Paleogene (Cretaceo Sup. ?).

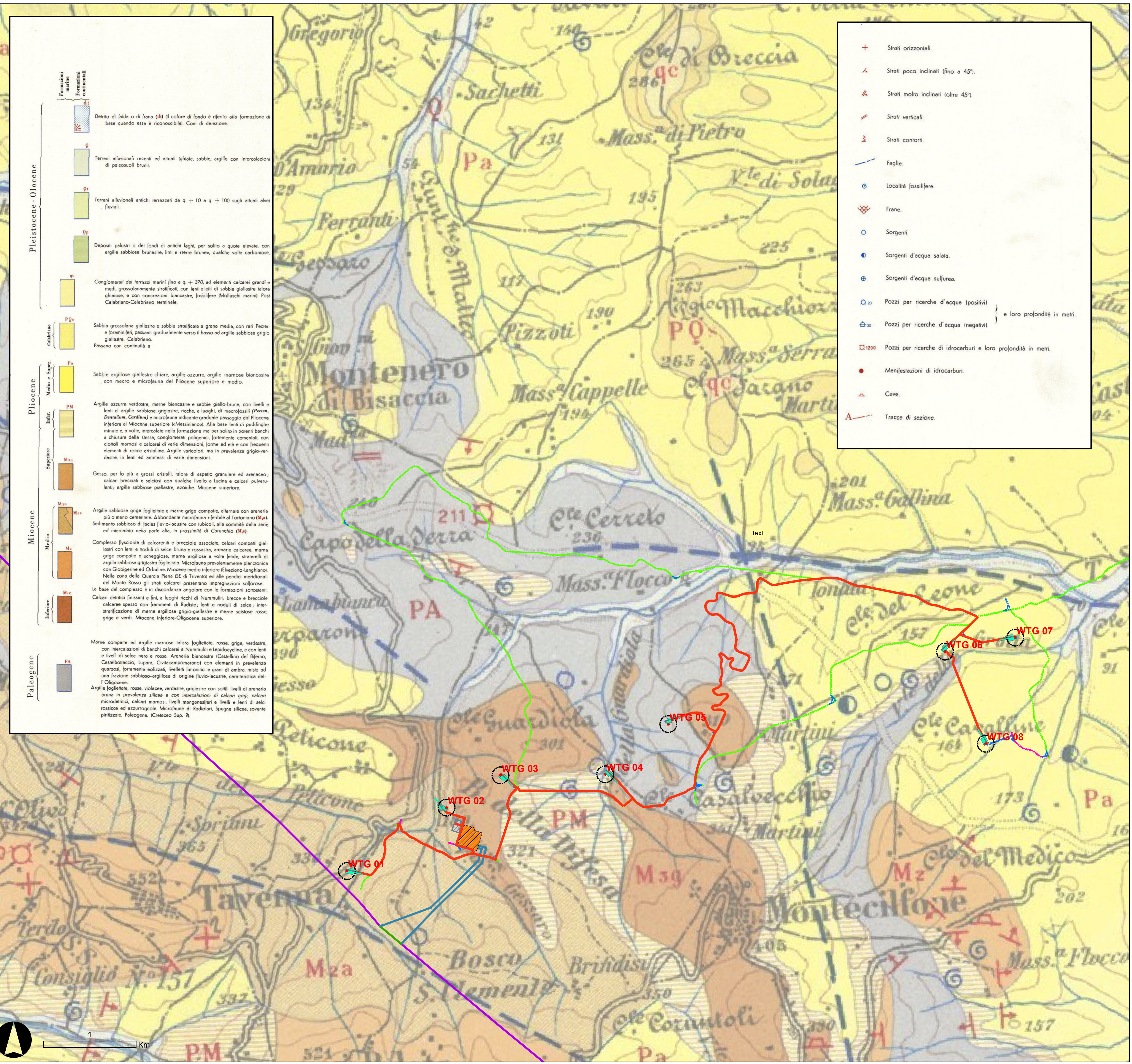
- Strai orizzontali.
- Strai poco inclinati (fino a 45°).
- Strai molto inclinati (oltre 45°).
- Strai verticali.
- Strai contorti.
- Faglie.
- Località fossilifere.
- Frane.
- Sorgenti.
- Sorgenti d'acque salate.
- Sorgenti d'acque sulfuree.
- Pozzi per ricerche d'acqua (positivi) e loro profondità in metri.
- Pozzi per ricerche d'acqua (negativi) e loro profondità in metri.
- Pozzi per ricerche di idrocarburi e loro profondità in metri.
- Manifestazioni di idrocarburi.
- Cave.
- Tracce di sezione.

Interventi in oggetto

- Areogeneratori
- Area spazzata
- Piazzole
- Cavidotto
- Sottostazione Elettrica 30/150 KV
- SE Terna
- Strada idonea
- Strada da adeguare
- Strada da creare

Linee Aeree AT

- Elettrodotti a 380 KV esistente Larino-Gissi
- Nuovi raccordi di progetto
- Tratto da demolire



REGIONE MOLISE
 Provincia di Campobasso
 MONTECILFONE(CB),GUGLIONESI (CB) E PALATA (CB)

OGGETTO PROGETTO PER LA REALIZZAZIONE DI UN IMPIANTO EOLICO NEI COMUNI DI MONTECILFONE, GUGLIONESI E PALATA IN LOCALITA' STAFFIGLIONE

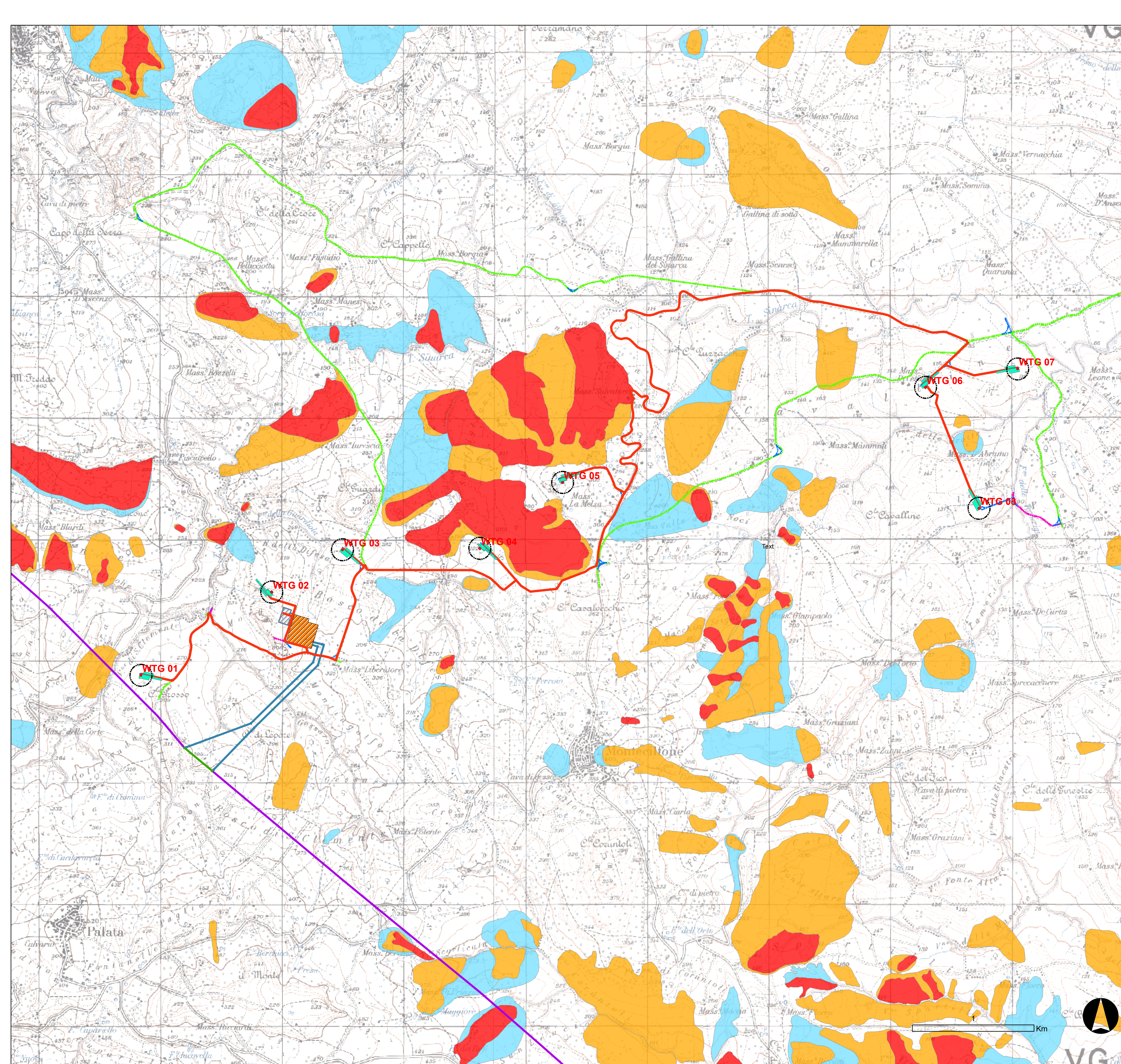
COMMITTENTE Q-ENERGY RENEWABLES 2 S.r.l.
 Via Vitor Pisani, 8/a - 20124 Milano (MI)
 PEC: q-energyrenewables2r@legalmail.it
 P.IVA: 12490070963

PROGETTAZIONE Codice Commessa PHEEDRA: 22_22_EO_MCF
 PHEEDRA S.r.l. Via Lago di Nemi, 90
 74121 - Taranto
 Tel. 099.7722302 - Fax 099.9870285
 e-mail: info@pheedra.it - web: www.pheedra.it
 Direttore Tecnico: Dott. Ing. Angelo Micolucci
 ORDINE INGEGNERI PROVINCIA TARANTO
 Sezione A
 Dott. Ing. MICOLUCCI Angelo
 n° 1851
 Settore: Civile Ambientale Industriale Informazione

1	Gennaio 2023	PRIMA EMISSIONE	MS	AM	VS
REV	DATA	ATTIVITA'	REDATTO	VERIFICATO	APPROVATO

OGGETTO DELL'ELABORATO INQUADRAMENTO SU CARTA GEOLOGICA

FORMATO	SCALA	CODICE DOCUMENTO	NOME FILE	FOGLI
A1	1:20.000	SEC: MCF SIS: AMB TIPO DOC: TAV	PROG: 063 REV: 01	MCF-AMB-TAV-063_01 Foglio 1 di 3



LEGENDA

- PERICOLOSITA' FRANE**
- P1 - Pericolosità moderata
 - P2 - Pericolosità elevata
 - P3 - Pericolosità estremamente elevata

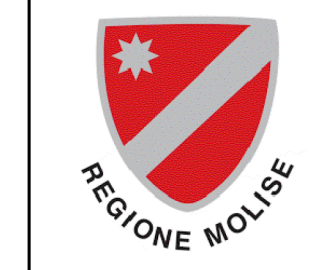
Interventi in progetto

- Areogeneratori
- Area spazzata
- Piazzole
- Cavidotto
- Sottostazione Elettrica 30/150 kV
- SE Terna
- Strada idonea

- Strada da adeguare
- Strada da creare

Linee Aeree AT

- Elettrodotto a 380 kV esistente Larino-Gissi
- Nuovi raccordi di progetto
- Tratto da demolire



REGIONE MOLISE
 Provincia di Campobasso
 MONTECILFONE(CB),GUGLIONESI (CB) E PALATA (CB)

OGGETTO PROGETTO PER LA REALIZZAZIONE DI UN IMPIANTO EOLICO NEI COMUNI DI MONTECILFONE, GUGLIONESI E PALATA IN LOCALITA' STAFFIGLIONE

COMMITTENTE **Q-ENERGY RENEWABLES 2 S.r.l.**
 Via Vitor Pisani, 89 - 20124 Milano (MI)
 PEC: q-energyrenewables2r@legalmail.it
 P.IVA: 12490070963

PROGETTAZIONE

Codice Commessa PHEEDRA: 22_22_EQ_MCF

PHEEDRA PHEEDRA S.r.l. Via Lago di Nemi, 90
 74121 - Taranto
 Tel. 099.772202 - Fax 099.9870285
 e-mail: info@pheedra.it - web: www.pheedra.it

Direttore Tecnico: **Dot. Ing. Angelo Micolucci**

ORDINE INGEGNERI PROVINCIA TARANTO
 Sezione A
 Dott. Ing. **MICOLUCCI Angelo** n° 1851
 Settore: Civile Ambientale Industriale Informazione

1	Gennaio 2023	PRIMA EMISSIONE	MS	AM	VS
REV	DATA	ATTIVITA'	REDATTO	VERIFICATO	APPROVATO

OGGETTO DELL'ELABORATO INQUADRAMENTO SU CARTA GEOMORFOLOGICA

FORMATO	SCALA	CODICE DOCUMENTO	NOME FILE	FOGLI
A1	1:15.000	99C MCF	99C AMB TAV	063 063 01

Foglio 2 di 3

LEGENDA

PERICOLOSITA' IDRAULICA

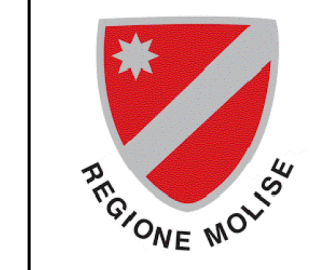
- PI1 bassa
- PI2 moderata
- PI3 elevata

Interventi in progetto

- reticolo idrografico
- Areogeneratori
- Area spazzata
- Piazzole
- Cavidotto
- Sottostazione Elettrica 30/150 kV
- SE Terna
- Strada idonea
- Strada da adeguare
- Strada da creare

Linee Aeree AT

- Elettrodotto a 380 kV esistente Larino-Gissi
- Nuovi raccordi di progetto
- Tratto da demolire



REGIONE MOLISE
 Provincia di Campobasso
 MONTECILFONE(CB),GUGLIONESI (CB) E PALATA (CB)

OGGETTO PROGETTO PER LA REALIZZAZIONE DI UN IMPIANTO EOLICO NEI COMUNI DI MONTECILFONE, GUGLIONESI E PALATA IN LOCALITA' STAFFIGLIONE

COMMITTENTE **Q-ENERGY RENEWABLES 2 S.r.l.**
 Via Vitor Pisani, 89 - 20124 Milano (MI)
 PEC: q-energyrenewables2r@legalmail.it
 P.IVA: 12490070963

Codice Commessa PHEEDRA: 22_22_EO_MCF

PHEEDRA PHEEDRA S.r.l. Via Lago di Nemi, 90
 74121 - Taranto
 Tel. 099.7722302 - Fax 099.9870285
 e-mail: info@pheedra.it - web: www.pheedra.it

PROGETTAZIONE Direttore Tecnico: **Dott. Ing. Angelo Micolucci**

ORDINE INGEGNERI PROVINCIA TARANTO	
Dott. Ing. MICOLUCCI Angelo n° 1851	Sezione A Settore: Civile Ambientale Industriale Informazione

1	Gennaio 2023	PRIMA EMISSIONE	MS	AM	VS
REV	DATA	ATTIVITA'	REDATTO	VERIFICATO	APPROVATO

OGGETTO DELL'ELABORAZIONE INQUADRAMENTO SU CARTA IDROGEOLOGICA

FORMATO	SCALA	CODICE DOCUMENTO	NOME FILE	FOGLI
A1	1:15.000	990 MCF AMB TAV 99000 TAV 063	MCF-AMB-TAV-063_01	Foglio 3 di 3

