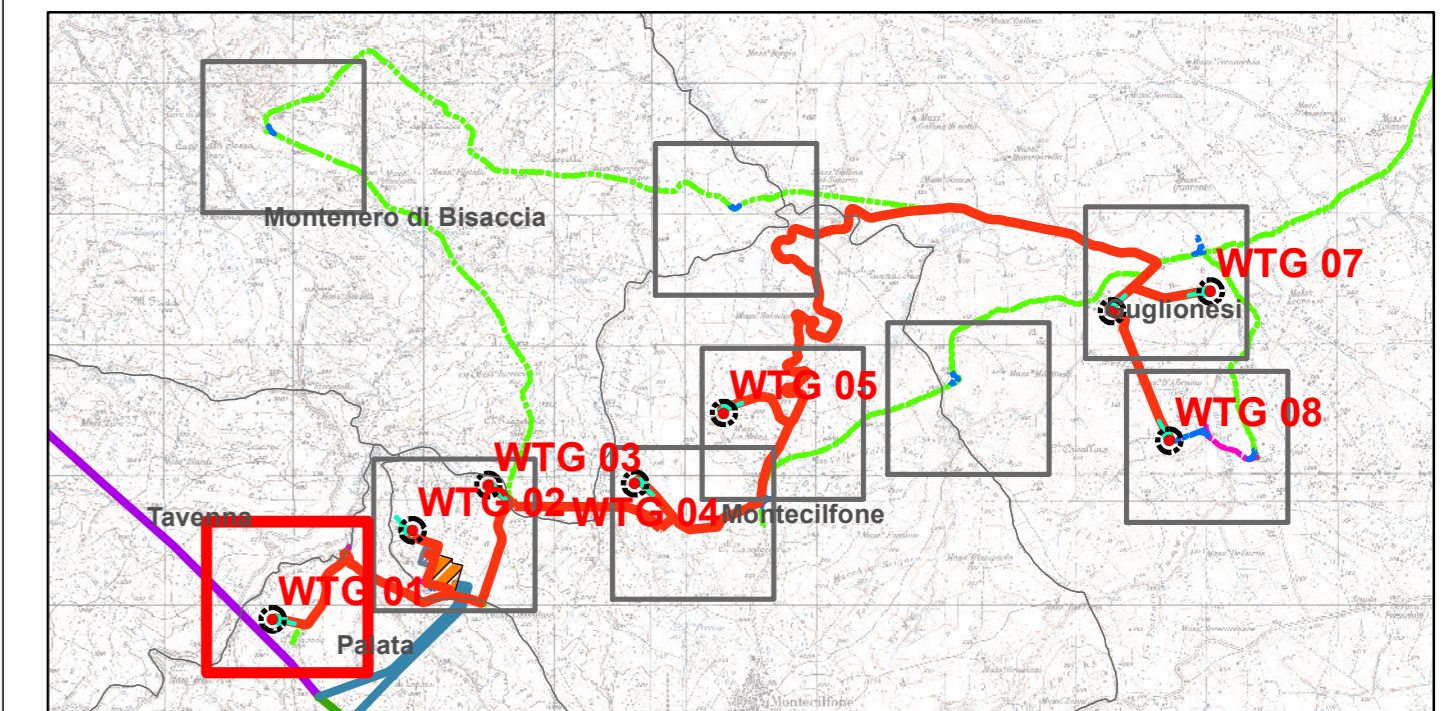




**LEGENDA**

- Strada idonea
- - - Strada da adeguare
- - - Strada da creare
- Areogeneratori
- + Area spazzata
- + Piazzole
- Cavidotto
- + Sottostazione Elettrica 30/150 kV
- + SE Terna



0 20 40 80 120 160 200 Metri



**REGIONE MOLISE**  
 Provincia di Campobasso  
 MONTECILFONE(CB),GUGLIONESI (CB) E PALATA (CB)

**OGGETTO** PROGETTO PER LA REALIZZAZIONE DI UN IMPIANTO EOLICO NEI COMUNI DI MONTECILFONE, GUGLIONESI E PALATA IN LOCALITA' STAFFIGLIONE

**COMMITTENTE** **Q-ENERGY RENEWABLES 2 S.r.l.**  
 Via Vitor Pisani, 8/a - 20124 Milano (MI)  
 PEC: q-energyrenewables2srl@legalmail.it  
 P.IVA: 12490070963

Code Comessa PHEEDRA: 22\_22\_EO\_MCF

**PHEEDRA**  
 PHEEDRA S.r.l. Via Lago di Nemi, 90  
 74121 - Taranto  
 Tel. 099.7722302 - Fax 099.9870285  
 e-mail: info@pheedra.it - web: www.pheedra.it

Direttore Tecnico: **Dott. Ing. Angelo Micolucci**

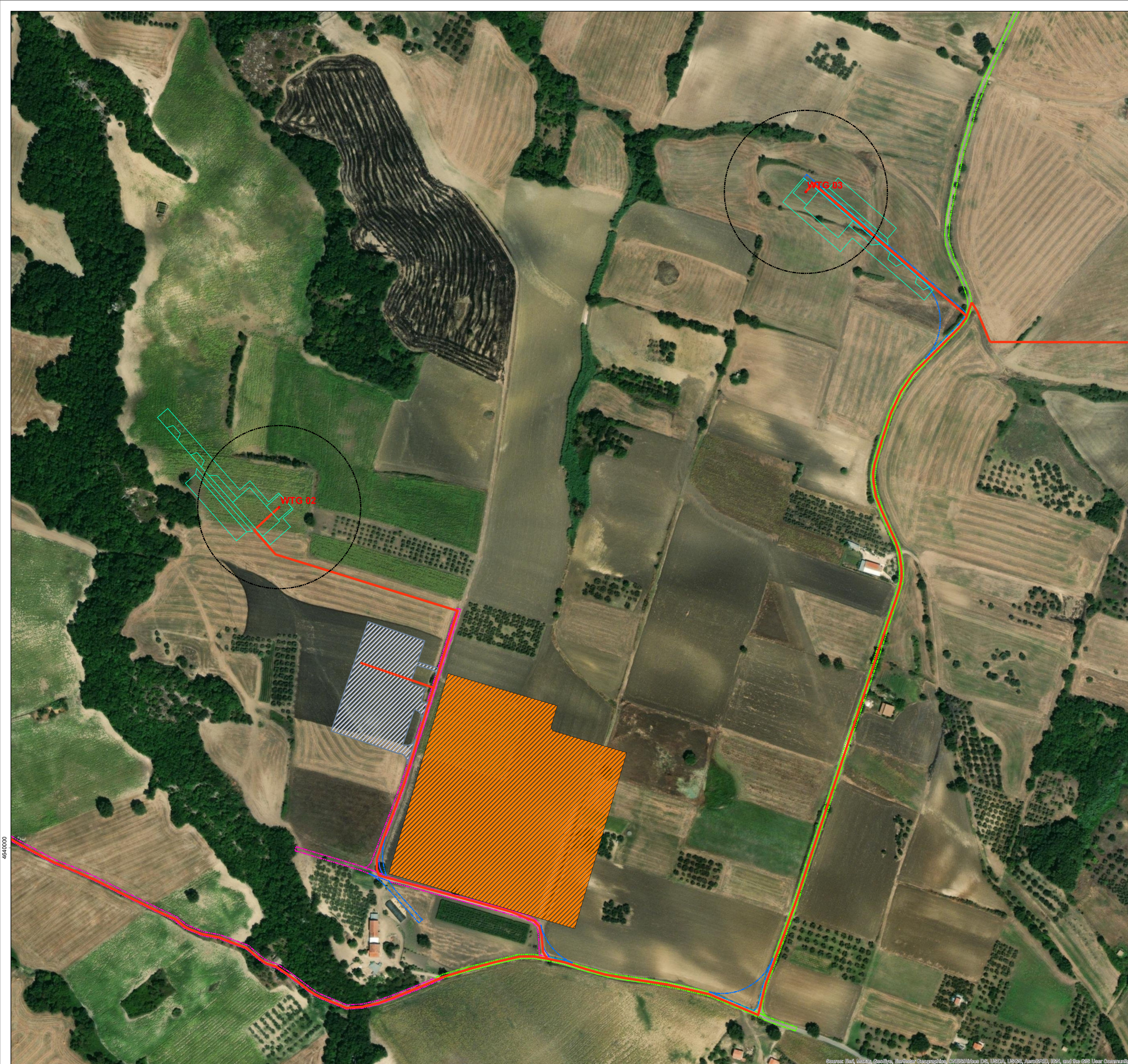
ORDINE INGEGNERI PROVINCIA TARANTO  
 Sezione A  
 Dott. Ing. **MICOLUCCI Angelo**  
 n° 1851  
 Settore: Ciclo Ambientale, Industriale, Informazione

REV.	DATA	ATTIVITA'	REDATTO	VERIFICATO	APPROVATO
1	Gennaio 2023	PRIMA EMISSIONE	MS	AM	VS

**OGGETTO DELL'LABORATO** **INQUADRAMENTO STRADE DA REALIZZARE E DI NUOVA REALIZZAZIONE**

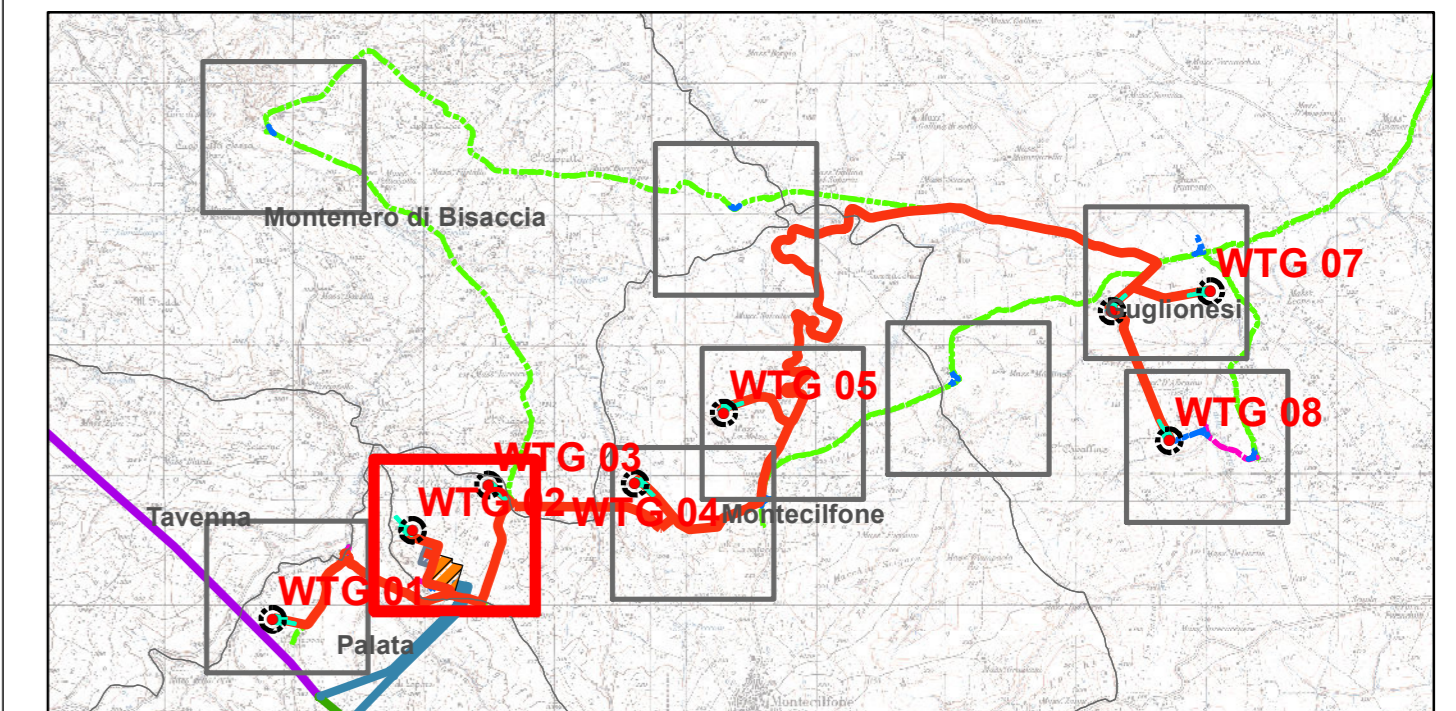
FORMATO	SCALA	CODICE DOCUMENTO				NOME FILE	FOGLI	
A1	1:2.000	SOC: MCF	DISC: AMB	TIPO DOC: TAV	PROG: 064	REV: 01	MCF-AMB-TAV-064_01	1 di 9





**LEGENDA**

- Strada idonea
- Strada da adeguare
- Strada da creare
- Areogeneratori
- Area spazzata
- Piazzole
- Cavidotto
- Sottostazione Elettrica 30/150 kV
- SE Terna



0 20 40 80 120 160 200 Metri



**REGIONE MOLISE**  
 Provincia di Campobasso  
 MONTECILFONE(CB),GUGLIONESI (CB) E PALATA (CB)

**OGGETTO** PROGETTO PER LA REALIZZAZIONE DI UN IMPIANTO EOLICO NEI COMUNI DI MONTECILFONE, GUGLIONESI E PALATA IN LOCALITA' STAFFIGLIONE

**COMMITTENTE** Q-ENERGY RENEWABLES 2 S.r.l.

Via Viller Piam, 8/a - 20124 Milano (MI)  
 PEC: q-energyrenewables2srl@legalmail.it  
 P.IVA: 12490070963

Codice Commessa PHEEDRA: 22\_22\_EO\_MCF

**PHEEDRA** S.r.l. Via Lago di Nemì, 90  
 74121 - Taranto  
 Tel. 099.7722302 - Fax 099.9870285  
 e-mail: info@pheedra.it - web: www.pheedra.it

Direttore Tecnico: Dott. Ing. Angelo Micolucci

ORDINE INGEGNERI PROVINCIA TARANTO  
 Sezione A  
 Dott. Ing. MICOLUCCI Angelo  
 n° 1851

REV.	DATA	ATTIVITA'	REDATTO	VERIFICATO	APPROVATO
1	Gennaio 2023	PRIMA EMISSIONE	MS	AM	VS

**OGGETTO DELL'LABORATO** INQUADRAMENTO STRADE DA REALIZZARE E DI NUOVA REALIZZAZIONE

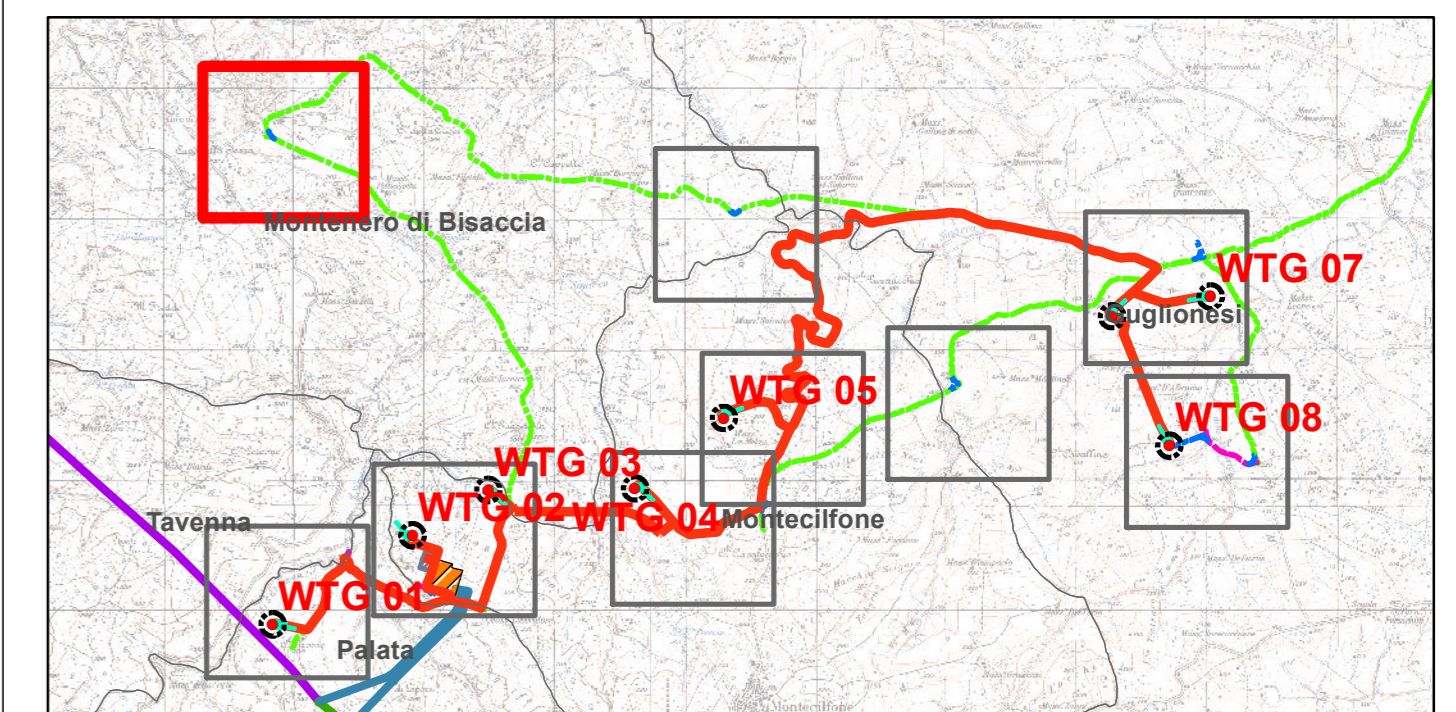
FORMATO	SCALA	CODICE DOCUMENTO	NOME FILE	FOGLI
A1	1:2.000	MCF_AMB_TAV_064_01	MCF-AMB-TAV-064_01	2 di 9





## LEGENDA

- Strada idonea
- Strada da adeguare
- Strada da creare
- Areogeneratori
- Area spazzata
- + Piazzole
- Cavidotto
- Sottostazione Elettrica 30/150 kV
- + SE Terna



0 20 40 80 120 160 200 Metri



**REGIONE MOLISE**  
 Provincia di Campobasso  
 MONTECILFONE(CB),GUGLIONESI (CB) E PALATA (CB)

**OGGETTO** PROGETTO PER LA REALIZZAZIONE DI UN IMPIANTO EOLICO NEI COMUNI DI MONTECILFONE, GUGLIONESI E PALATA IN LOCALITA' STAFFIGLIONE

**COMMITTENTE** **Q-ENERGY RENEWABLES 2 S.r.l.**  
 Via Villa Pisani, 8/a - 20124 Milano (MI)  
 PEC: q-energyrenewables2srl@legalmail.it  
 P.IVA: 12490070963

**PROGETTAZIONE** Codice Commessa PHEEDRA\_22\_22\_EO\_MCF  
  
 PHEEDRA S.r.l. Via Lago di Nemi, 90  
 74121 - Taranto  
 Tel. 099.7722302 - Fax 099.9870285  
 e-mail: info@pheedra.it - web: www.pheedra.it  
**Direttore Tecnico: Dott. Ing. Angelo Micolucci**  


1	Gennaio 2023	PRIMA EMISSIONE	MS	AM	VS
REV.	DATA	ATTIVITA'	REDATTO	VERIFICATO	APPROVATO

**OGGETTO DELL'LABORATO** **INQUADRAMENTO STRADE DA REALIZZARE E DI NUOVA REALIZZAZIONE**

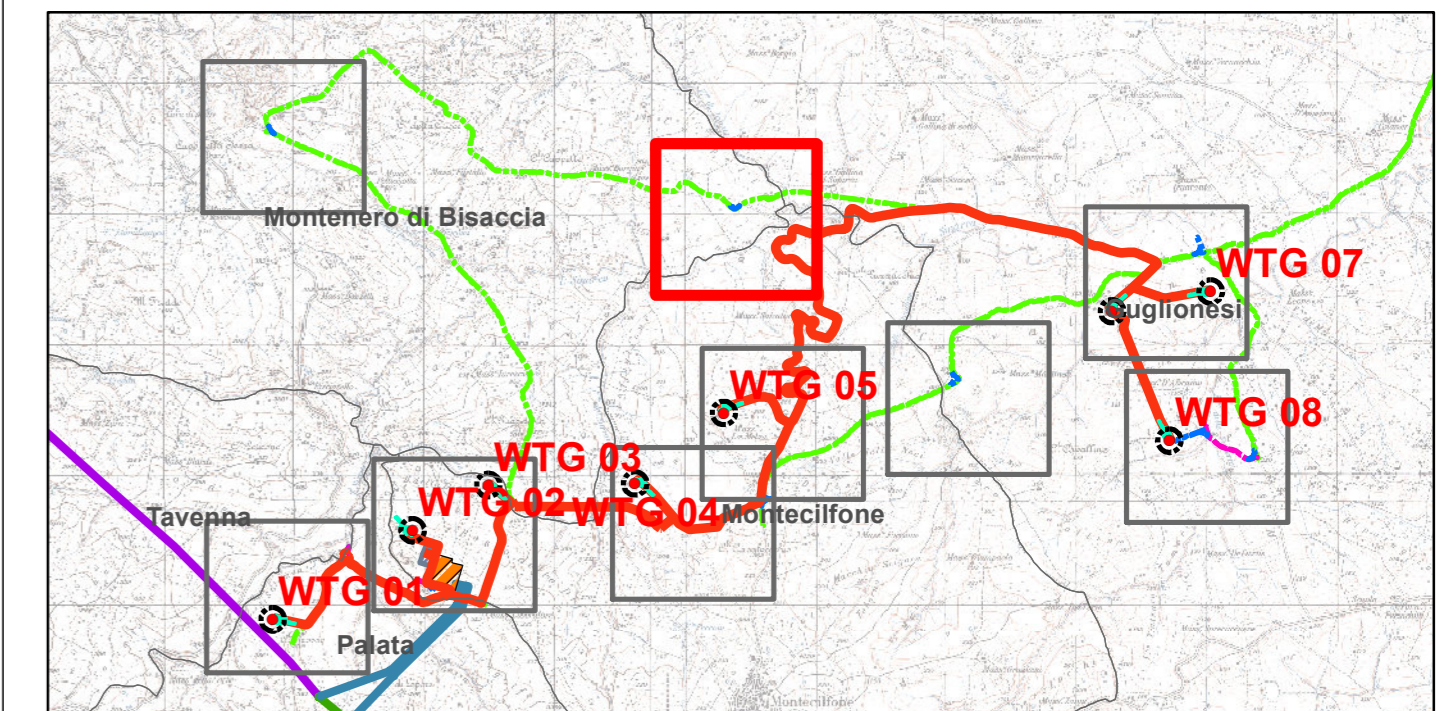
FORMATO	SCALA	CODICE DOCUMENTO				NOME FILE	FOGLI	
A1	1:2.000	SOC MCF	DESC AMB	TIPO DOC TAV	PROG 064	REV. 01	MCF-AMB-TAV-064_01	3 di 9





**LEGENDA**

- Strada idonea
- Strada da adeguare
- Strada da creare
- Areogeneratori
- Area spazzata
- Piazzole
- Cavidotto
- Sottostazione Elettrica 30/150 kV
- SE Terna



0 20 40 80 120 160 200 Metri



**REGIONE MOLISE**  
 Provincia di Campobasso  
 MONTECILFONE(CB),GUGLIONESI (CB) E PALATA (CB)

OGGETTO

PROGETTO PER LA REALIZZAZIONE DI UN IMPIANTO EOLICO NEI COMUNI DI MONTECILFONE, GUGLIONESI E PALATA IN LOCALITA' STAFFIGLIONE

COMMITTENTE

**Q-ENERGY RENEWABLES 2 S.r.l.**

Via Viller Pizani, 8/a - 20124 Milano (MI)  
 PEC: q-energyrenewables2srl@legalmail.it  
 P.IVA: 12490070963

PROGETTAZIONE

Codice Commessa PHEEDRA\_22\_22\_EO\_MCF

**PHEEDRA**  
 PHEEDRA S.r.l. Via Lago di Nemi, 90  
 74121 - Taranto  
 Tel. 099.7722302 - Fax 099.9870285  
 e-mail: info@pheedra.it - web: www.pheedra.it

Direttore Tecnico: Dott. Ing. Angelo Micolucci

ORDINE INGEGNERI PROVINCIA TARANTO  
 Sezione A  
 Dott. Ing. Micolucci Angelo  
 n° 1851  
 Settore: Civile Ambientale Industriale Informazione

OGGETTO DELL'LABORATO

**INQUADRAMENTO STRADE DA REALIZZARE E DI NUOVA REALIZZAZIONE**

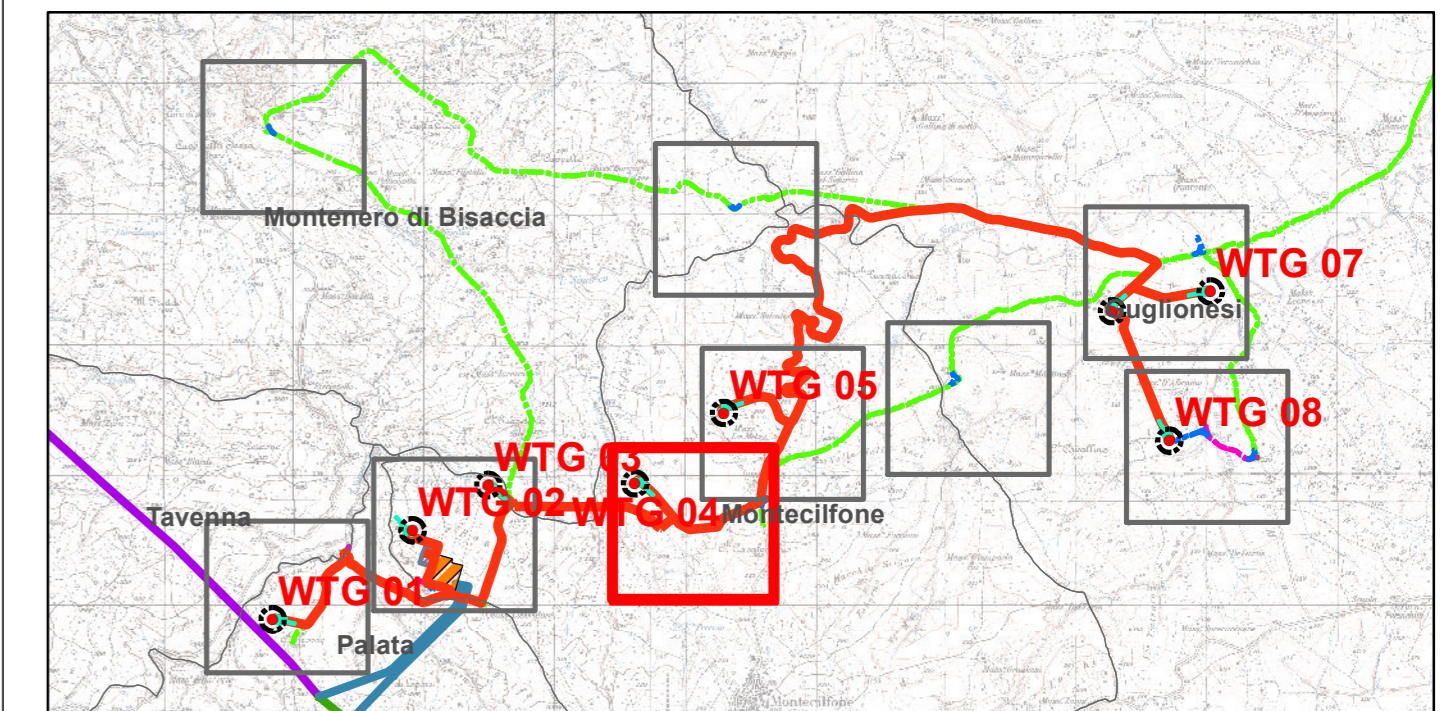
FORMATO	SCALA	CODICE DOCUMENTO				NOME FILE	FOGLI
A1	1:2.000	SEC	DESC	TIPO DOC	PREC	REV	
		MCF	AMB	TAV	064	01	MCF-AMB-TAV-064_01
							4 di 9





**LEGENDA**

- · — · Strada idonea
- · — · Strada da adeguare
- · — · Strada da creare
- Areogeneratori
- Area spazzata
- + Piazzole
- Cavidotto
- Sottostazione Elettrica 30/150 kV
- SE Terna



0 20 40 80 120 160 200 Metri



**REGIONE MOLISE**  
 Provincia di Campobasso  
 MONTECILFONE(CB),GUGLIONESI (CB) E PALATA (CB)

OGGETTO

PROGETTO PER LA REALIZZAZIONE DI UN IMPIANTO EOLICO NEI COMUNI DI MONTECILFONE, GUGLIONESI E PALATA IN LOCALITA' STAFFIGLIONE

COMMITTENTE

**Q-ENERGY RENEWABLES 2 S.r.l.**

Via Viller Pizani, 8/a - 20124 Milano (MI)  
 PEC: q-energyrenewables2srl@legalmail.it  
 P.IVA: 12490070663

PROGETTAZIONE

Codice Commessa PHEEDRA: 22\_22\_EO\_MCF

**PHEEDRA** S.r.l. Via Lago di Nemò, 90  
 74121 - Taranto  
 Tel. 099.7722302 - Fax 099.9870285  
 e-mail: info@pheedra.it - web: www.pheedra.it

Direttore Tecnico: Dott. Ing. Angelo Micolucci  
 ORDINE INGEGNERI PROVINCIA TARANTO  
 Sezione A  
 Dott. Ing. Micolucci Angelo  
 n° 1851  
 Settore: Civile Ambientale Industriale Informazione

OGGETTO DELL'ELABORATO

**INQUADRAMENTO STRADE DA REALIZZARE E DI NUOVA REALIZZAZIONE**

FORMATO	SCALA	CODICE DOCUMENTO				NOME FILE	FOGLI	
A1	1:2.000	SOC. MCF	DISC. AMB	TIPO DOC. TAV	PROG. 064	REV. 01	MCF-AMB-TAV-064_01	5 di 9

46-0000

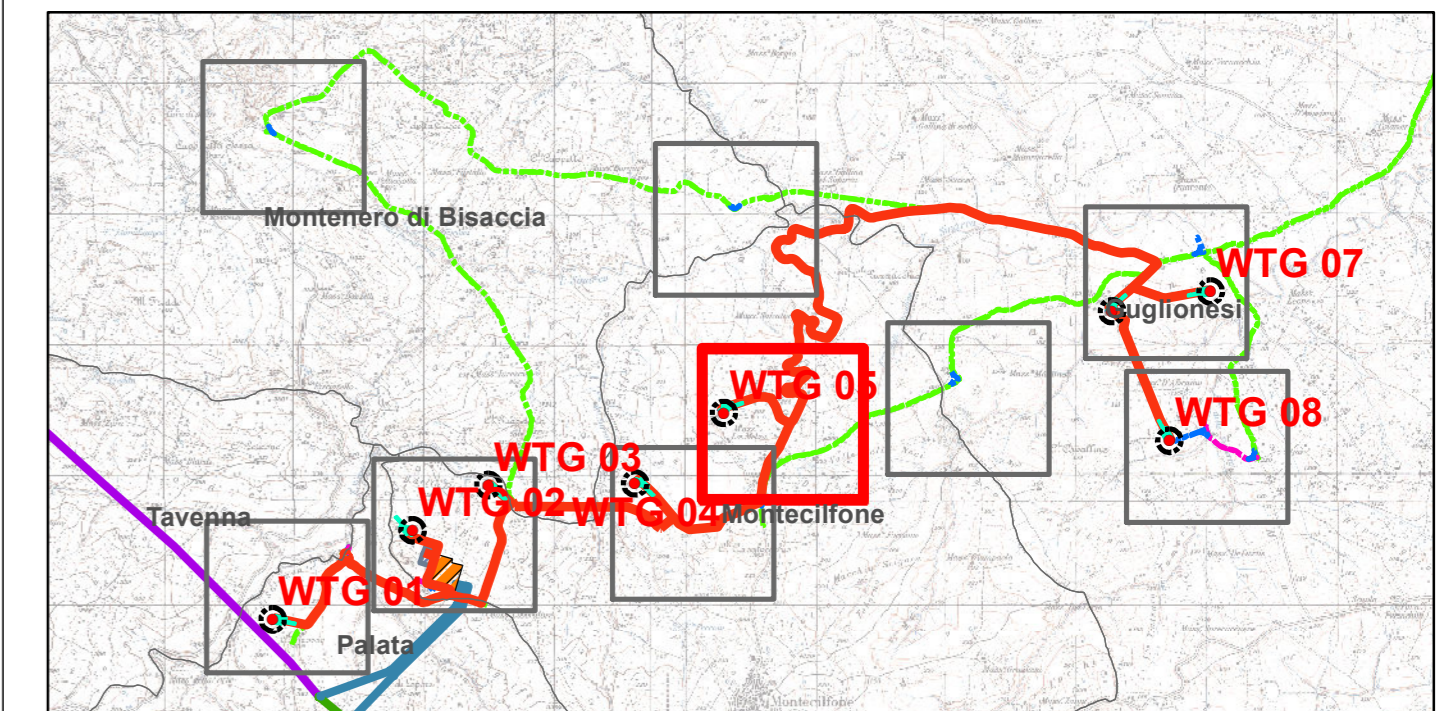
46-0000





**LEGENDA**

- - - Strada idonea
- - - Strada da adeguare
- - - Strada da creare
- Areogeneratori
- Area spazzata
- + Piazzole
- Cavidotto
- Sottostazione Elettrica 30/150 kV
- SE Terna




0 20 40 80 120 160 200 Metri



**REGIONE MOLISE**  
 Provincia di Campobasso  
 MONTECILFONE(CB),GUGLIONESI (CB) E PALATA (CB)

**OGGETTO** PROGETTO PER LA REALIZZAZIONE DI UN IMPIANTO EOLICO NEI COMUNI DI MONTECILFONE, GUGLIONESI E PALATA IN LOCALITA' STAFFIGLIONE

**COMMITTENTE** **Q-ENERGY RENEWABLES 2 S.r.l.**  
 Via Vitor Pisani, 8/a - 20124 Milano (MI)  
 PEC: q-energyrenewables2srl@legalmail.it  
 P.IVA: 12490070963

**PROGETTAZIONE** Codice Commessa PHEEDRA: 22\_22\_EO\_MCF  
  
 PHEEDRA S.r.l. Via Lago di Nemi, 90  
 74121 - Taranto  
 Tel. 099.7722302 - Fax 099.9870285  
 e-mail: info@pheedra.it - web: www.pheedra.it  
 Direttore Tecnico: **Dott. Ing. Angelo Micolucci**  
 ORDINE INGEGNERI PROVINCIA TARANTO  
 Sezione A  
 Dott. Ing. **MICOLUCCI Angelo** Settore: **Civile Ambientale Industriale Informazione**  
 n° 1851

REV.	DATA	ATTIVITA'	REDDATTO	VERIFICATO	APPROVATO
1	Gennaio 2023	PRIMA EMISSIONE	MS	AM	VS

**OGGETTO DELL'LABORATO**

**INQUADRAMENTO STRADE DA REALIZZARE E DI NUOVA REALIZZAZIONE**

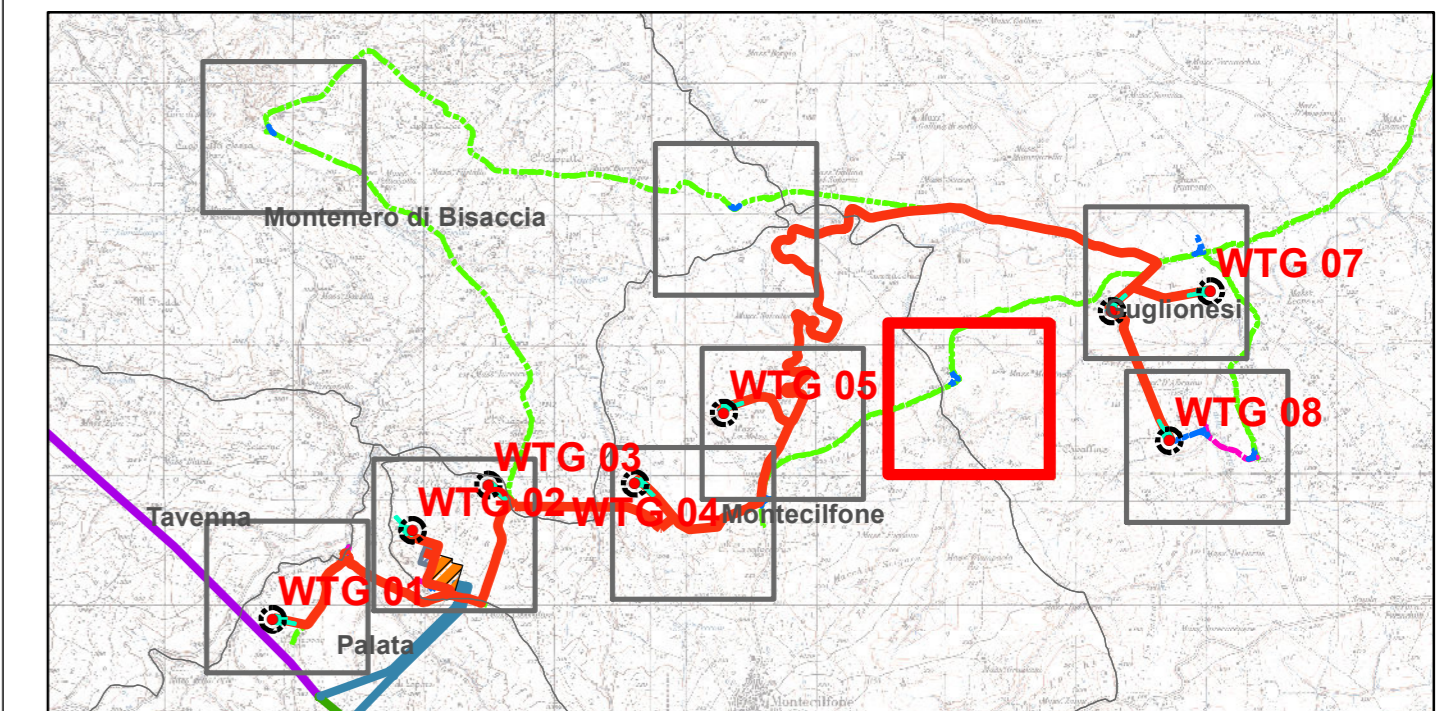
FORMATO	SCALA	CODICE DOCUMENTO				NOME FILE	FOGLI	
A1	1:2.000	SOC	SISC	TIPO DOC	PROG	REV		
		MCF	AMB	TAV	064	01	MCF-AMB-TAV-064_01	6 di 9





**LEGENDA**

- Strada idonea
- Strada da adeguare
- Strada da creare
- Areogeneratori
- Area spazzata
- Piazzole
- Cavidotto
- Sottostazione Elettrica 30/150 kV
- SE Terna



0 20 40 80 120 160 200 Metri



**REGIONE MOLISE**  
 Provincia di Campobasso  
 MONTECILFONE(CB),GUGLIONESI (CB) E PALATA (CB)

**OGGETTO** PROGETTO PER LA REALIZZAZIONE DI UN IMPIANTO EOLICO NEI COMUNI DI MONTECILFONE, GUGLIONESI E PALATA IN LOCALITA' STAFFIGLIONE

**COMMITTENTE** **Q-ENERGY RENEWABLES 2 S.r.l.**  
 Via Villa Piam, 8/a - 20124 Milano (MI)  
 PEC: q-energyrenewables2srl@legalmail.it  
 P.IVA: 12490070963

**PROGETTAZIONE** Codice Commessa PHEEDRA\_22\_22\_EO\_MCF  
 PHEEDRA S.r.l. Via Lago di Nemò, 90  
 74121 - Taranto  
 Tel. 099.7722302 - Fax 099.9870285  
 e-mail: info@pheedra.it - web: www.pheedra.it  
 Direttore Tecnico: **Dott. Ing. Angelo Micolucci**

1	Gennaio 2023	PRIMA EMISSIONE	MS	AM	VS
REV.	DATA	ATTIVITA'	REDATTO	VERIFICATO	APPROVATO

**OGGETTO DELL'LABORATO**

**INQUADRAMENTO STRADE DA REALIZZARE E DI NUOVA REALIZZAZIONE**

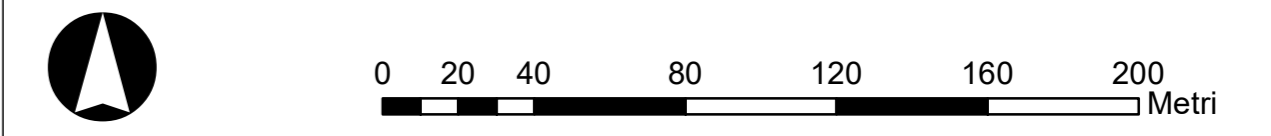
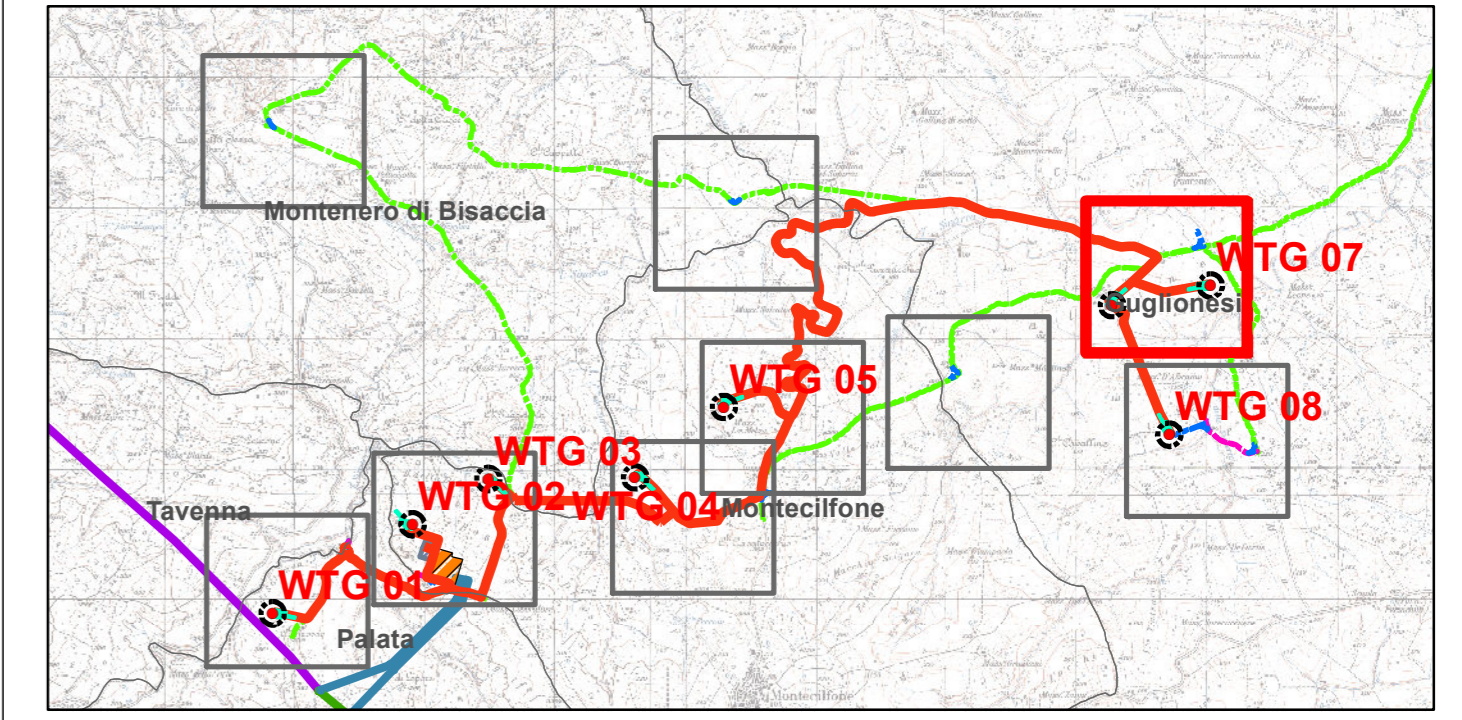
FORMATO	SCALA	CODICE DOCUMENTO				NOME FILE	FOGLI	
A1	1:2.000	SOC	DISC	TIPO DOC	PROG	REV.		
		MCF	AMB	TAV	064	01	MCF-AMB-TAV-064_01	7 di 9





### LEGENDA

- Strada idonea
- Strada da adeguare
- Strada da creare
- Areogeneratori
- Area spazzata
- Piazzole
- Cavidotto
- Sottostazione Elettrica 30/150 kV
- SE Terna



**REGIONE MOLISE**  
 Provincia di Campobasso  
 MONTECILFONE(CB),GUGLIONESI (CB) E PALATA (CB)

**OGGETTO** PROGETTO PER LA REALIZZAZIONE DI UN IMPIANTO EOLICO NEI COMUNI DI MONTECILFONE, GUGLIONESI E PALATA IN LOCALITA' STAFFIGLIONE

**COMMITTENTE** **Q-ENERGY RENEWABLES 2 S.r.l.**  
 Via Vitor Pisani, 8/a - 20124 Milano (MI)  
 PEC: q-energyrenewables2srl@legalmail.it  
 P.IVA: 12490070963

**PROGETTAZIONE** Codice Commessa PHEEDRA: 22\_22\_EO\_MCF  
 PHEEDRA S.r.l. Via Lago di Nemì, 90  
 74121 - Taranto  
 Tel. 099.7722302 - Fax 099.9870285  
 e-mail: info@pheedra.it - web: www.pheedra.it  
 Direttore Tecnico: Dott. Ing. Angelo Micolucci  
 ORDINE INGEGNERI PROVINCIA TARANTO  
 Sezione A  
 Dott. Ing. Micolucci Angelo  
 n° 1851  
 Settore: Civile Ambientale  
 Industriale  
 Informazione

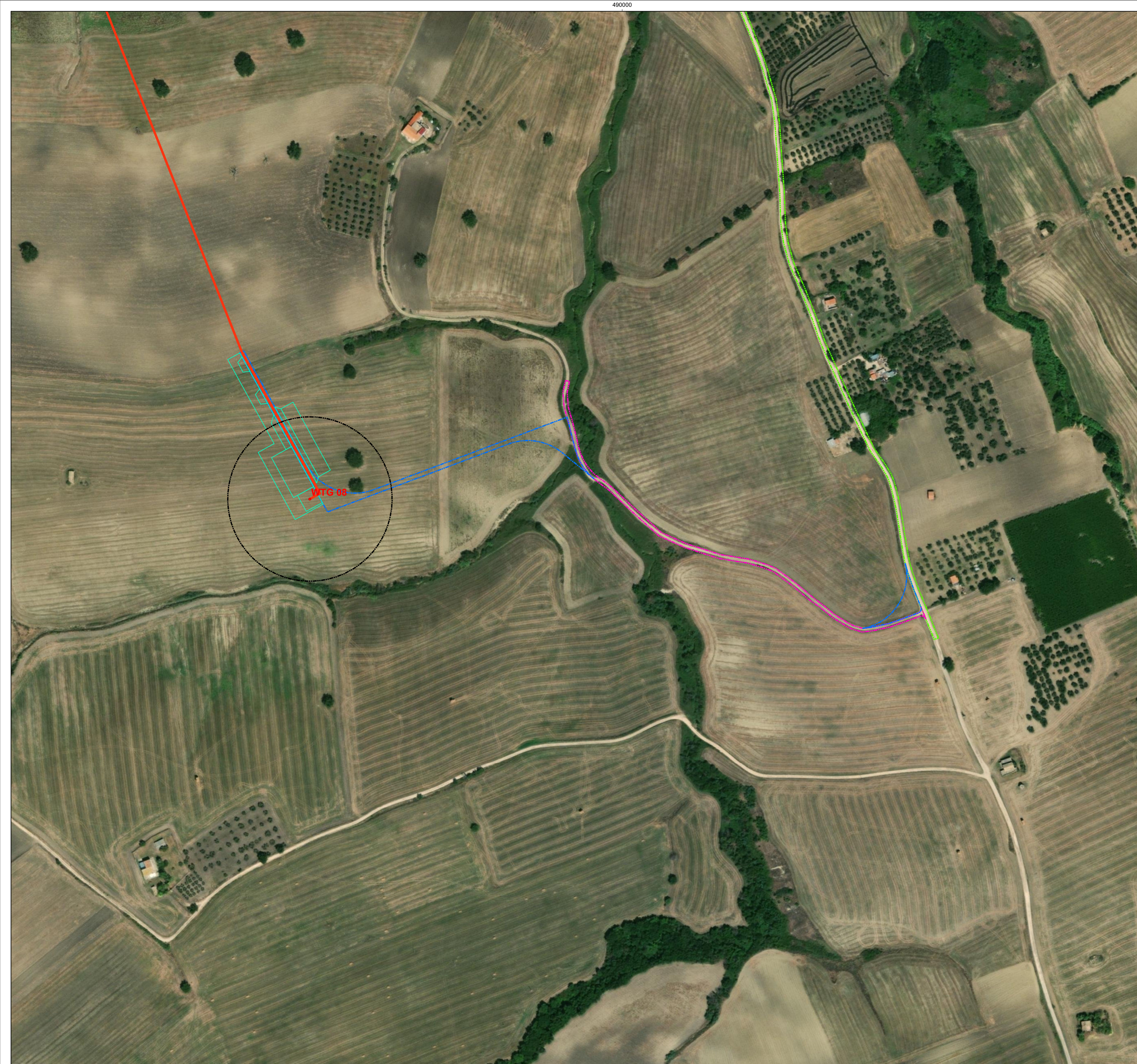
REV.	DATA	ATTIVITA'	REDATTO	VERIFICATO	APPROVATO
1	Gennaio 2023	PRIMA EMISSIONE	MS	AM	VS

**OGGETTO DELL'ELABORATO**

**INQUADRAMENTO STRADE DA REALIZZARE E DI NUOVA REALIZZAZIONE**

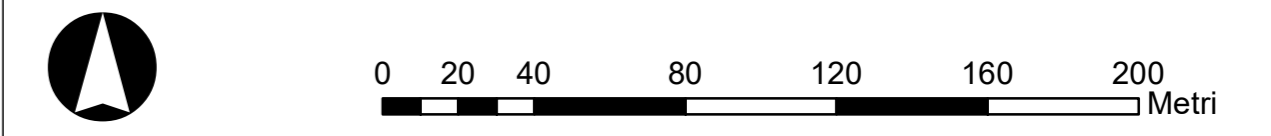
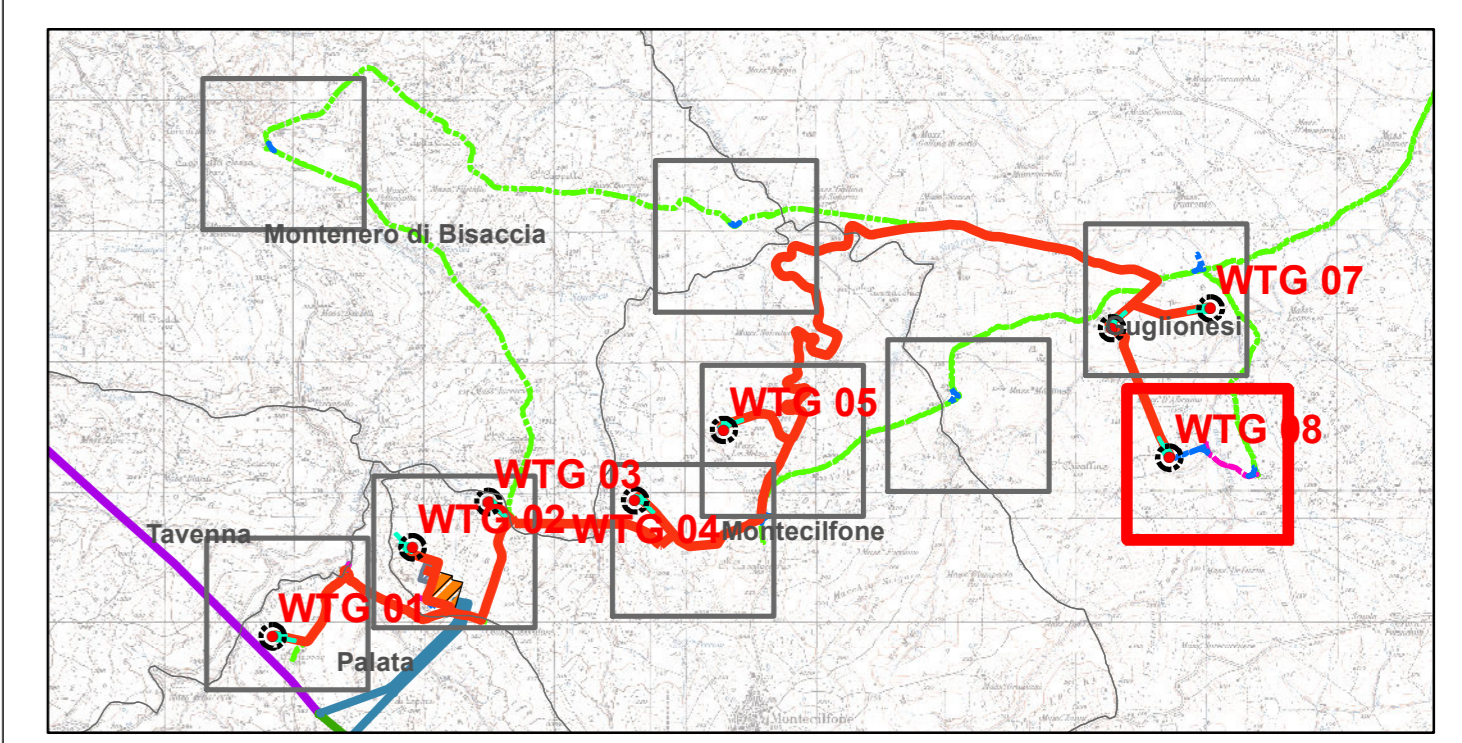
FORMATO	SCALA	CODICE DOCUMENTO				NOME FILE	FOGLI	
A1	1:2.000	SOC: MCF	SISC: AMB	TIPO DOC: TAV	PROG: 064	REV: 01	MCF-AMB-TAV-064_01	8 di 9





### LEGENDA

- - - Strada idonea
- - - Strada da adeguare
- - - Strada da creare
- Areogeneratori
- Area spazzata
- + Piazzole
- Cavidotto
- Sottostazione Elettrica 30/150 kV
- SE Terna



**REGIONE MOLISE**  
 Provincia di Campobasso  
 MONTECILFONE(CB),GUGLIONESI (CB) E PALATA (CB)

**OGGETTO** PROGETTO PER LA REALIZZAZIONE DI UN IMPIANTO EOLICO NEI COMUNI DI MONTECILFONE, GUGLIONESI E PALATA IN LOCALITA' STAFFIGLIONE

**COMMITTENTE** **Q-ENERGY RENEWABLES 2 S.r.l.**  
 Via Vitor Pisani, 8/a - 20124 Milano (MI)  
 PEC: q-energyrenewables2srl@legalmail.it  
 P.IVA: 12490070963

**PROGETTAZIONE** Codice Commessa PHEEDRA: 22\_22\_EO\_MCF  
 PHEEDRA S.r.l. Via Lago di Nemi, 90  
 74121 - Taranto  
 Tel. 099.7722302 - Fax 099.9870285  
 e-mail: info@pheedra.it - web: www.pheedra.it  
 Direttore Tecnico: **Dott. Ing. Angelo Micolucci**  
 ORDINE INGEGNERI PROVINCIA TARANTO  
 Sezione A  
 Dott. Ing. **MICOLUCCI Angelo** Settore: **Civile Ambientale**  
 n° 1851 **AM** Industriale  
 Informazione

REV.	DATA	ATTIVITA'	REDATTO	VERIFICATO	APPROVATO
1	Gennaio 2023	PRIMA EMISSIONE	MS	AM	VS

**OGGETTO DELL'ELABORATO**

**INQUADRAMENTO STRADE DA REALIZZARE E DI NUOVA REALIZZAZIONE**

FORMATO	SCALA	CODICE DOCUMENTO				NOME FILE	FOGLI	
A1	1:2.000	SEC	DISC	TIPO DOC	PROG	REV.		
		MCF	AMB	TAV	064	01	MCF-AMB-TAV-064_01	9 di 9