










LEGENDA - AREE SOTTOPOSTE A TUTELA DEL PAESAGGIO E DEL PATRIMONIO STORICO, ARTISTICO E CULTURALE

-  Fascia di rispetto 2km complessi monumentali
-  fascia di rispetto 1 km dai parchi archeologici
-  fascia di rispetto 500 m dalle aree archeologiche
-  Rete Tratturi
-  Buffer 1 km Rete Tratturi
-  Boschi (d.lgs. 42/04 art.142 comma 1 let. g)

Interventi in progetto

-  Areogeneratori
-  Area spazzata
-  Piazzole
-  Cavidotto
-  Sottostazione Elettrica 30/150 kV
-  SE Terna
-  Strada idonea
-  Strada da adeguare
-  Strada da creare

Linee Aeree AT

-  Elettrodotto a 380 kV esistente Larino-Gissi
-  Nuovi raccordi di progetto
-  Tratto da demolire





REGIONE MOLISE
 Provincia di Campobasso
 MONTECILFONE(CB),GUGLIONESI (CB) E PALATA (CB)

OGGETTO

PROGETTO PER LA REALIZZAZIONE DI UN IMPIANTO EOLICO NEI COMUNI DI MONTECILFONE, GUGLIONESI E PALATA IN LOCALITA' STAFFIGLIONE

COMMITTENTE

Q-ENERGY RENEWABLES 2 S.r.l.
Via Vitor Pisani, 8/a - 20124 Milano (MI)
 PEC: q-energyrenewables2srl@legalmail.it
 P.IVA: 12490070963

PROGETTAZIONE

Codice Commessa PHEEDRA: 22_22_EO_MCF



PHEEDRA S.r.l. Via Lago di Nemi, 90
 74121 - Taranto
 Tel. 099.7722302 - Fax 099.9870285
 e-mail: info@pheedra.it - web: www.pheedra.it

Direttore Tecnico: Dott. Ing. Angelo Micolucci

ORDINE INGEGNERI PROVINCIA TARANTO
 Sezione A
 Dott. Ing. Micolucci Angelo
 n° 1851

Settore: Civile Ambientale Industriale Informazione

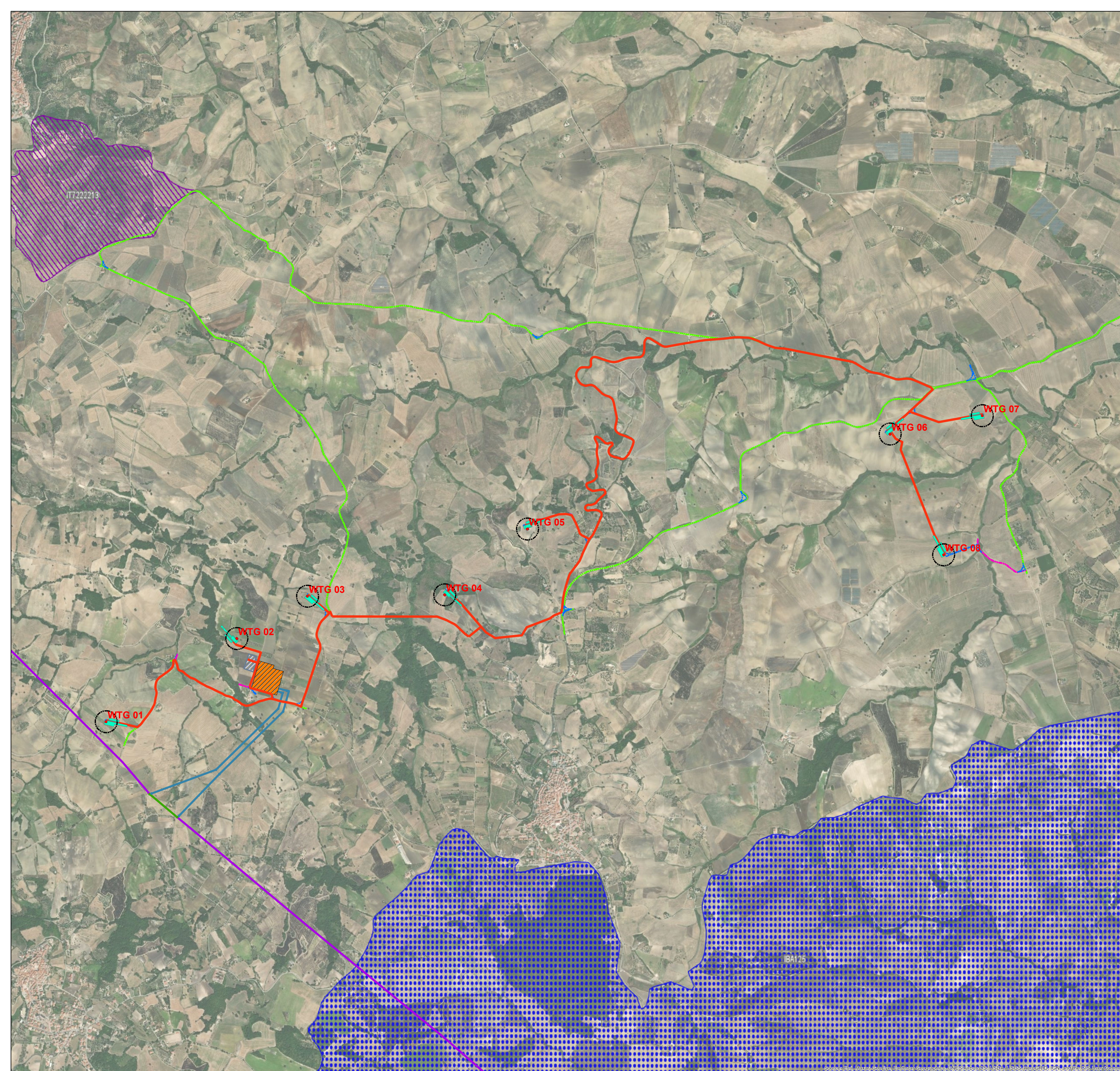
REV	DATA	ATTIVITA'	REDATTO	VERIFICATO	APPROVATO
1	Gennaio 2023	PRIMA EMISSIONE	MS	AM	VS

OGGETTO DELL'ELABORATO






INQUADRAMENTO RISPETTO ALLE AREE NON IDONEE DGR 22 giugno 2022, n. 187

FORMATO	SCALA	CODICE DOCUMENTO				NOME FILE	FOGLI
A1	1:15.000	SOC	SISC	TIPO SOC	PROG	REV	
		MCF	AMB	TAV	065	01	MCF-AMB-TAV-065_01
							1 di 6

Source: Esri, DeLorme, GeoEye, (Geo)Data/Satellite, CNES/Airbus DS, USDA, USGS, AeroGRID, IGN, and the GIS User Community






LEGENDA - AREE PROTETTE

-  Rete Natura 2000 - IT7222213 - Calanchi di Montenero
-  Aree importanti per l'avifauna (IBA - Important Birds Areas)
-  Aree importanti per l'avifauna (IBA - Important Birds Areas)
-  VI Elenco ufficiale aree protette (EUAP) - Altre Aree Naturali Protette Regionali (non presenti)
-  VI Elenco ufficiale aree protette (EUAP) - Parchi Naturali Nazionali (non presenti)

Interventi in progetto

-  Areogeneratori
-  Area spazzata
-  Piazzole
-  Cavidotto
-  Sottostazione Elettrica 30/150 kV
-  SE Terna
-  Strada idonea
-  Strada da adeguare
-  Strada da creare

Linee Aeree AT

-  Elettrodotto a 380 kV esistente Larino-Gissi
-  Nuovi raccordi di progetto
-  Tratto da demolire



REGIONE MOLISE
 Provincia di Campobasso
 MONTECILFONE(CB),GUGLIONESI (CB) E PALATA (CB)

OGGETTO PROGETTO PER LA REALIZZAZIONE DI UN IMPIANTO EOLICO NEI COMUNI DI MONTECILFONE, GUGLIONESI E PALATA IN LOCALITA' STAFFIGLIONE

COMMITTENTE **Q-ENERGY RENEWABLES 2 S.r.l.**
 Via Vitor Pisani, 89 - 20124 Milano (MI)
 PEC: q-energyrenewables2srl@legalmail.it
 P.IVA: 12490070963

Codice Commessa PHEEDRA: 22_22_EO_MCF

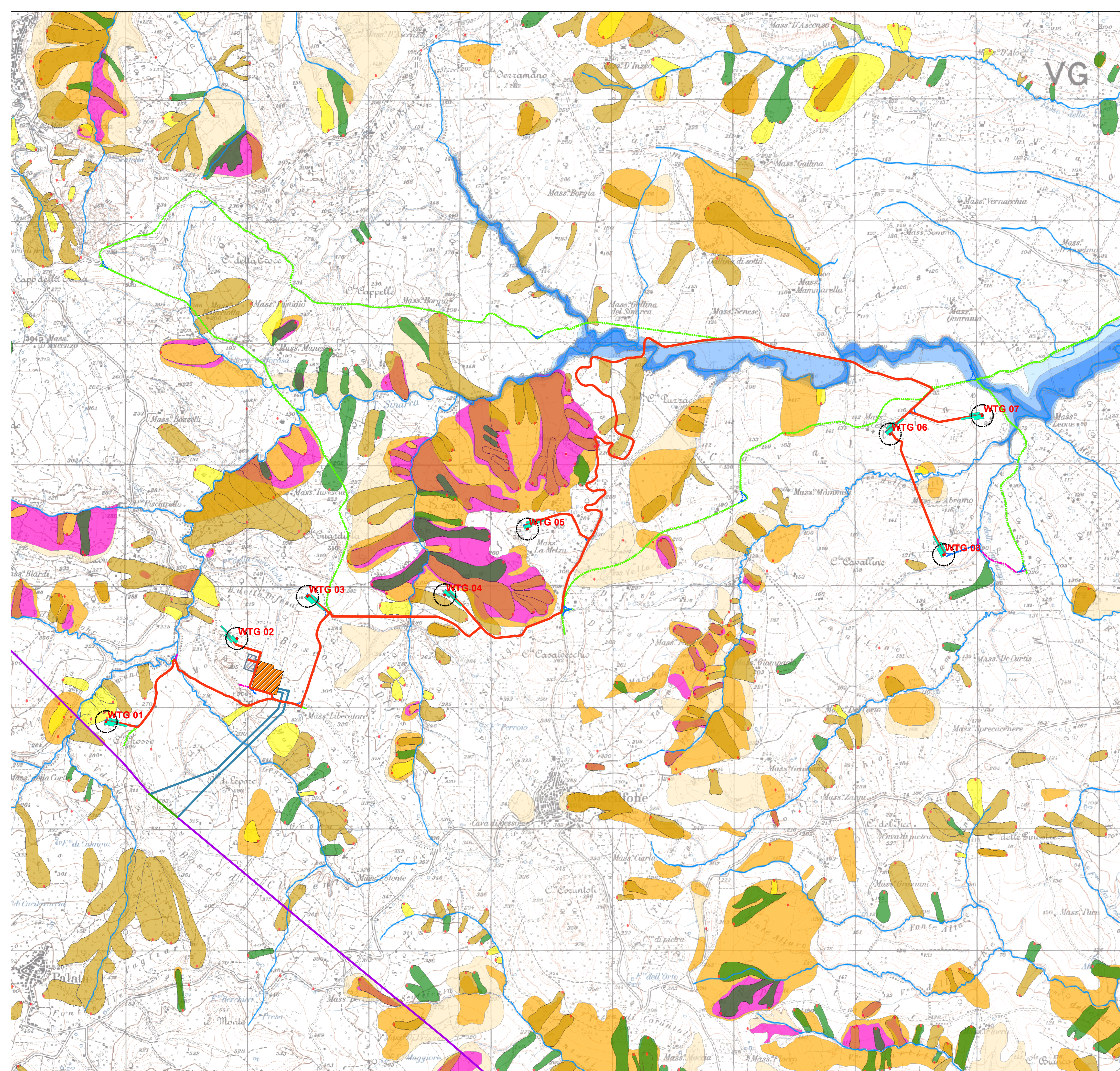
PHEEDRA
 PHEEDRA S.r.l. Via Lago di Nemi, 90
 74121 - Taranto
 Tel. 099.7722302 - Fax 099.9870285
 e-mail: info@pheedra.it - web: www.pheedra.it

PROGETTAZIONE
 Direttore Tecnico: Dott. Ing. Angelo Micolucci
 ORDINE INGEGNERI PROVINCIA TARANTO
 Sezione A
 Dott. Ing. Micolucci Angelo
 n° 1851
 Settore: Civile Ambientale Industriale Informazione

REV	DATA	ATTIVITA'	REDATTO	VERIFICATO	APPROVATO
1	Gennaio 2023	PRIMA EMISSIONE	MS	AM	VS

OGGETTO DELL'ELABORATO **INQUADRAMENTO RISPETTO ALLE AREE NON IDONEE DGR 22 giugno 2022, n. 187**

FORMATO	SCALA	CODICE DOCUMENTO					NOME FILE	FOGLI
A1	1:15.000	SOC	SISC	TIPO SOC	PROG	REV	MCF-AMB-TAV-065_01	2 di 6
		MCF	AMB	TAV	065	01		



LEGENDA - AREE IN DISSESTO IDRAULICO E IDROGEOLOGICO

- PERICOLOSITA' FRANE**
- P1 - Pericolosità moderata
 - P2 - Pericolosità elevata
 - P3 - Pericolosità estremamente elevata
- PERICOLOSITA' IDRAULICA**
- PI1 bassa
 - PI2 moderata
 - PI3 elevata
- Frane IFFI**
- IF - Indice di franosità (%)**
- 0 < IF ≤ 1
 - 1 < IF ≤ 5
 - 5 < IF ≤ 15
 - 15 < IF ≤ 30
 - IF > 30
- Punto Identificativo del Fenomeno Franoso (PIFF)***
- Scheda frane di 1° Livello
 - Scheda frane di 2° Livello
 - Scheda frane di 3° Livello
- Interventi in progetto**
- Areogeneratori
 - Area spazzata
 - + Piazzole
 - Caviddotto
 - Sottostazione Elettrica 30/150 kV
 - SE Tema
 - Strada idonea
 - Strada da adeguare
 - Strada da creare
- Linee Aeree AT**
- Elettrodotto a 380 kV esistente Larino-Gissi
 - Nuovi raccordi di progetto
 - Tratto da demolire



REGIONE MOLISE
 Provincia di Campobasso
 MONTECILFONE(CB),GUGLIONESI (CB) E PALATA (CB)

OGGETTO PROGETTO PER LA REALIZZAZIONE DI UN IMPIANTO EOLICO NEI COMUNI DI MONTECILFONE, GUGLIONESI E PALATA IN LOCALITA' STAFFIGLIONE

COMMITTENTE Q-ENERGY RENEWABLES 2 S.r.l.
 Via Vitor Pisani, 8/a - 20124 Milano (MI)
 PEC: q-energyrenewables2srl@legalmail.it
 P.IVA: 12490070963

PROGETTAZIONE

Codice Commessa PHEEDRA: 22_22_EO_MCF

PHEEDRA
 PHEEDRA S.r.l. Via Lago di Nemì, 90
 74121 - Taranto
 Tel. 099.7722302 - Fax 099.9870285
 e-mail: info@pheedra.it - web: www.pheedra.it

Direttore Tecnico: Dott. Ing. Angelo Micolucci

ORDINE INGEGNERI PROVINCIA TARANTO
 Sezione A
 Dott. Ing. MICOLUCCI Angelo
 n° 1851

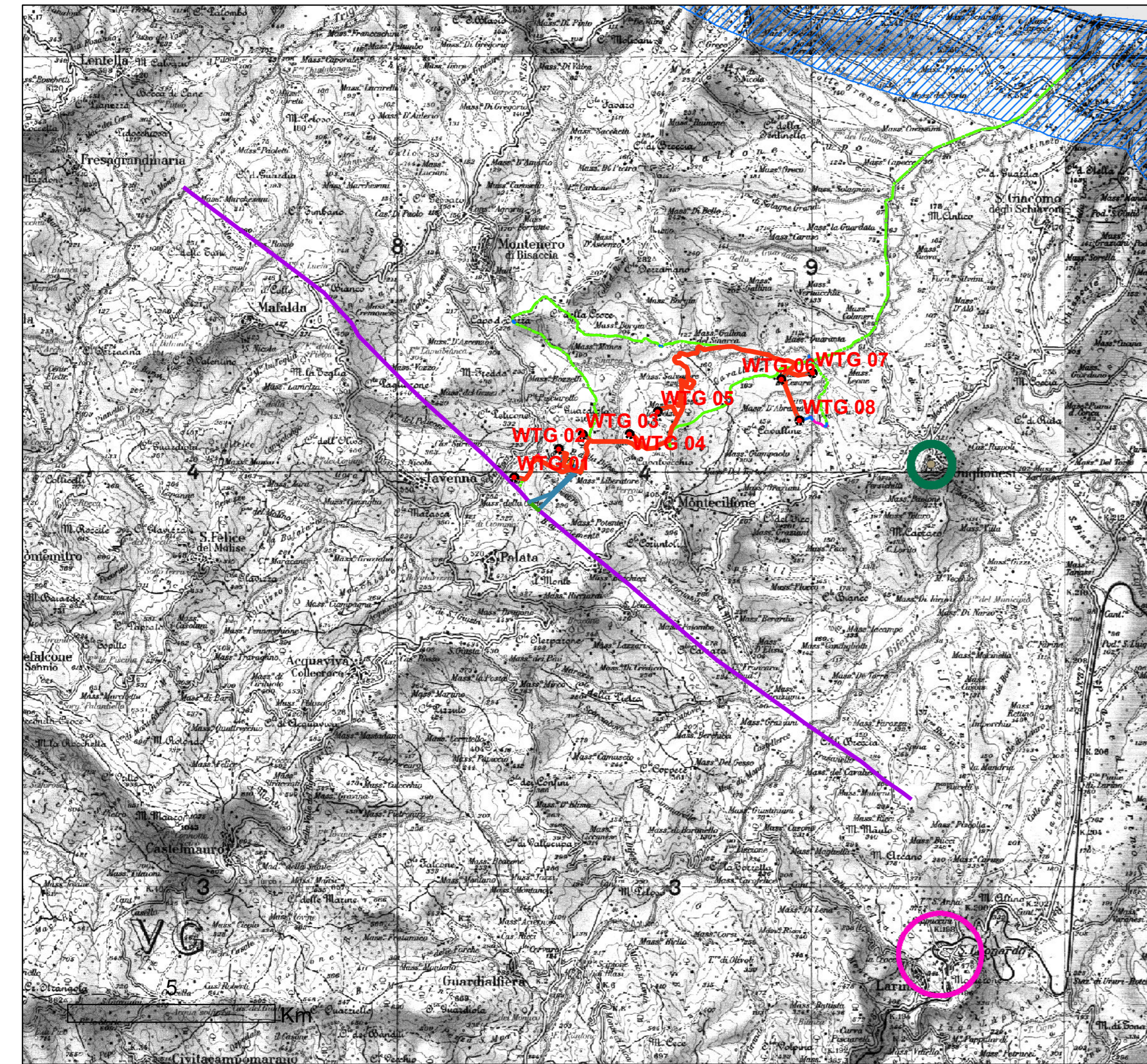
1	Gennaio 2023	PRIMA EMISSIONE	MS	AM	VS
REV	DATA	ATTIVITA'	REDATTO	VERIFICATO	APPROVATO

OGGETTO DELL'ELABORATO

INQUADRAMENTO RISPETTO ALLE AREE NON IDONEE
 DGR 22 giugno 2022, n. 187

FORMATO	SCALA	CODICE DOCUMENTO	NOME FILE	FOGLI
A1	1:15.000	MCF AMB TAV 065	MCF-AMB-TAV-065_01	3 di 6

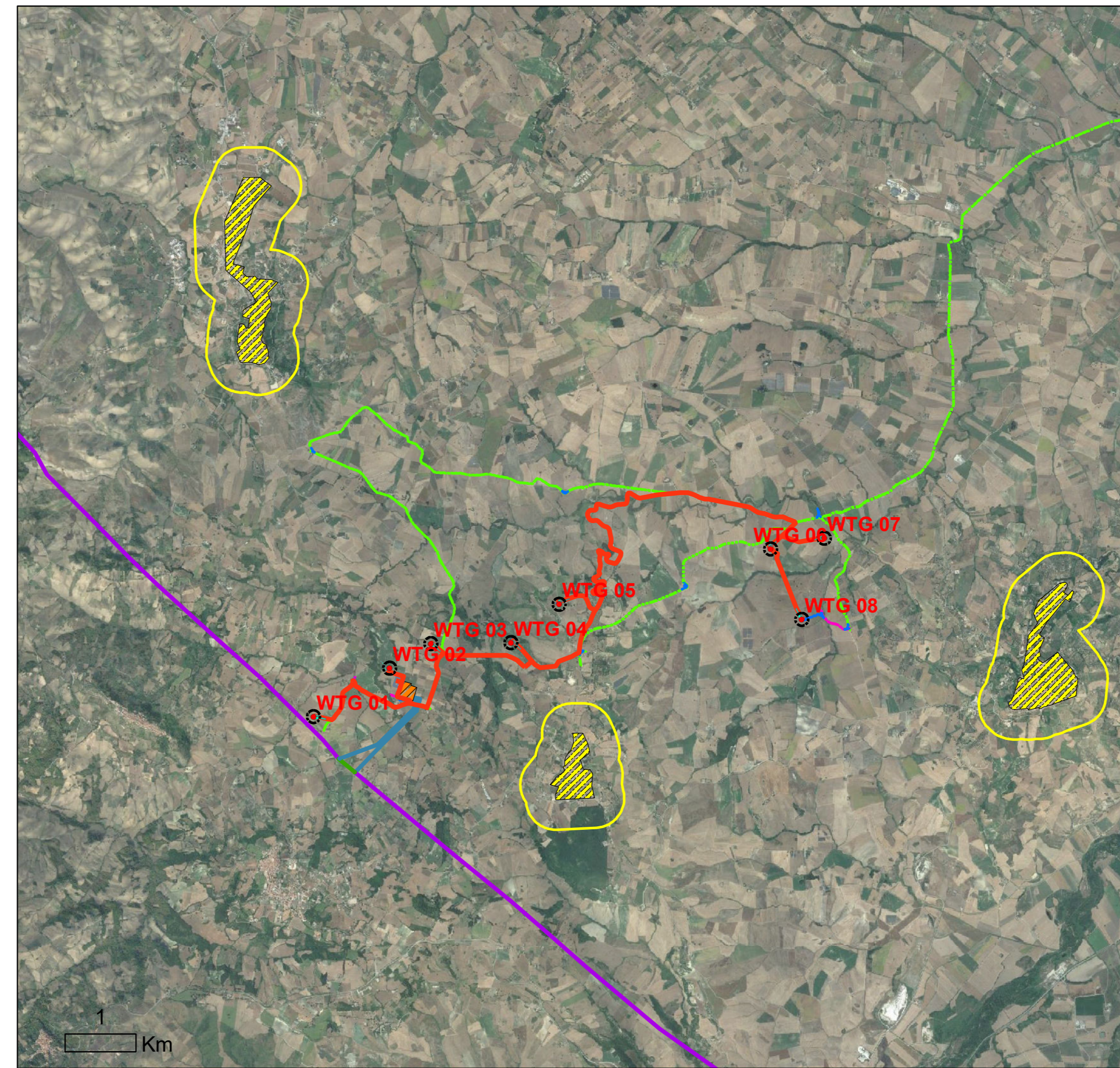
INQUADRAMENTO A



INQUADRAMENTO C



INQUADRAMENTO B



INQUADRAMENTO D



LEGENDA - INQUADRAMENTO A

- fascia di rispetto 500 m dalle aree archeologiche
- fascia di rispetto di 3 km dalla linea di costa
- fascia di rispetto 1 km dai parchi archeologici
- Fascia di rispetto 2km complessi monumentali

LEGENDA - INQUADRAMENTO B

- fascia di rispetto 300m+ 6 volte altezza aerogeneratore dal centro abitato come individuato su PRG
- edificato

LEGENDA - INQUADRAMENTO C

- Complesso Monumentale
- Fascia di rispetto 2km complessi monumentali

LEGENDA - INQUADRAMENTO D

- Fabbricati adibiti a civile abitazione
- Buffer 400 m abitazioni

Interventi in progetto

- Areogeneratori
- Area spazzata
- Piazzole
- Cavidotto
- Sottostazione Elettrica 30/150 KV
- SE Terna
- Strada idonea
- Strada da adeguare
- Strada da creare
- Linee Aeree AT**
- Elettrodotto a 380 kV esistente Larino-Gissi
- Nuovi raccordi di progetto
- Tratto da demolire



REGIONE MOLISE
 Provincia di Campobasso
 MONTECILFONE(CB),GUGLIONESI (CB) E PALATA (CB)

OGGETTO PROGETTO PER LA REALIZZAZIONE DI UN IMPIANTO EOLICO NEI COMUNI DI MONTECILFONE, GUGLIONESI E PALATA IN LOCALITA' STAFFIGLIONE

COMMITTENTE **Q-ENERGY RENEWABLES 2 S.r.l.**
 Via Vitor Pisani, 89 - 20124 Milano (MI)
 PEC: q-energyrenewables2r1@legalmail.it
 P.IVA: 12490070963

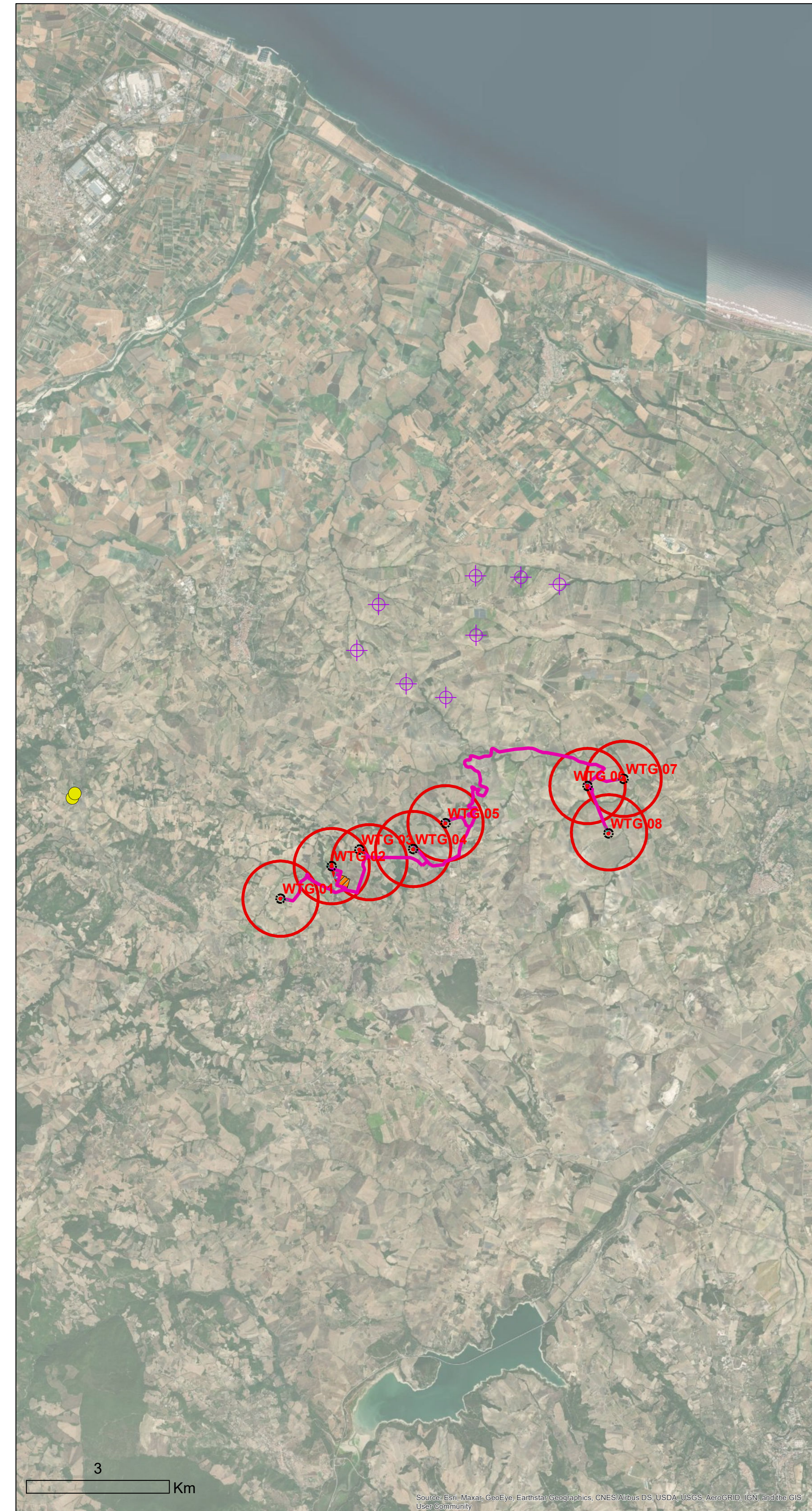
PROGETTAZIONE Codice Commessa PHEEDRA: 22_22_EO_MCF
 PHEEDRA S.r.l. Via Lago di Nemi, 90
 74121 - Taranto
 Tel. 099.7722302 - Fax 099.9870285
 e-mail: info@pheedra.it - web: www.pheedra.it
Direttore Tecnico: Dott. Ing. Angelo Micolucci


1	Gennaio 2023	PRIMA EMISSIONE	MS	AM	VS
REV.	DATA	ATTIVITA'	REDATTO	VERIFICATO	APPROVATO

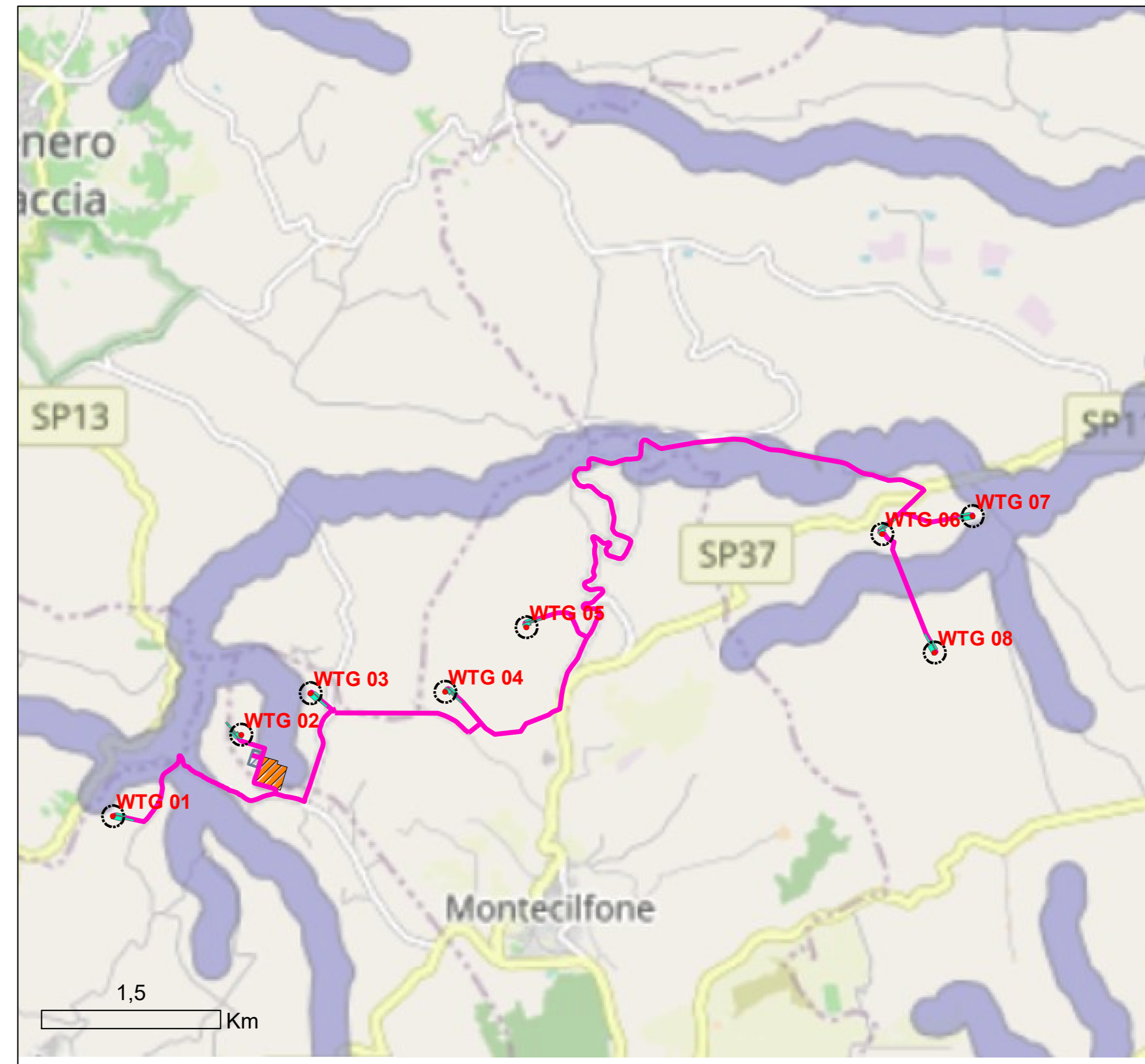
OGGETTO DELL'ELABORATO INQUADRAMENTO RISPETTO ALLE AREE NON IDONEE DGR 22 giugno 2022, n. 187
 FASCE DI RISPETTO (DGR n. 621 2011)

FORMATO	SCALA	CODICE DOCUMENTO				NOME FILE	FOGLI	
A1	VARIE	SOC	SISC	TIPO SOC	PROG.	REV.		
		MCF	AMB	TAV	065	01	MCF-AMB-TAV-065_01	4 di 6

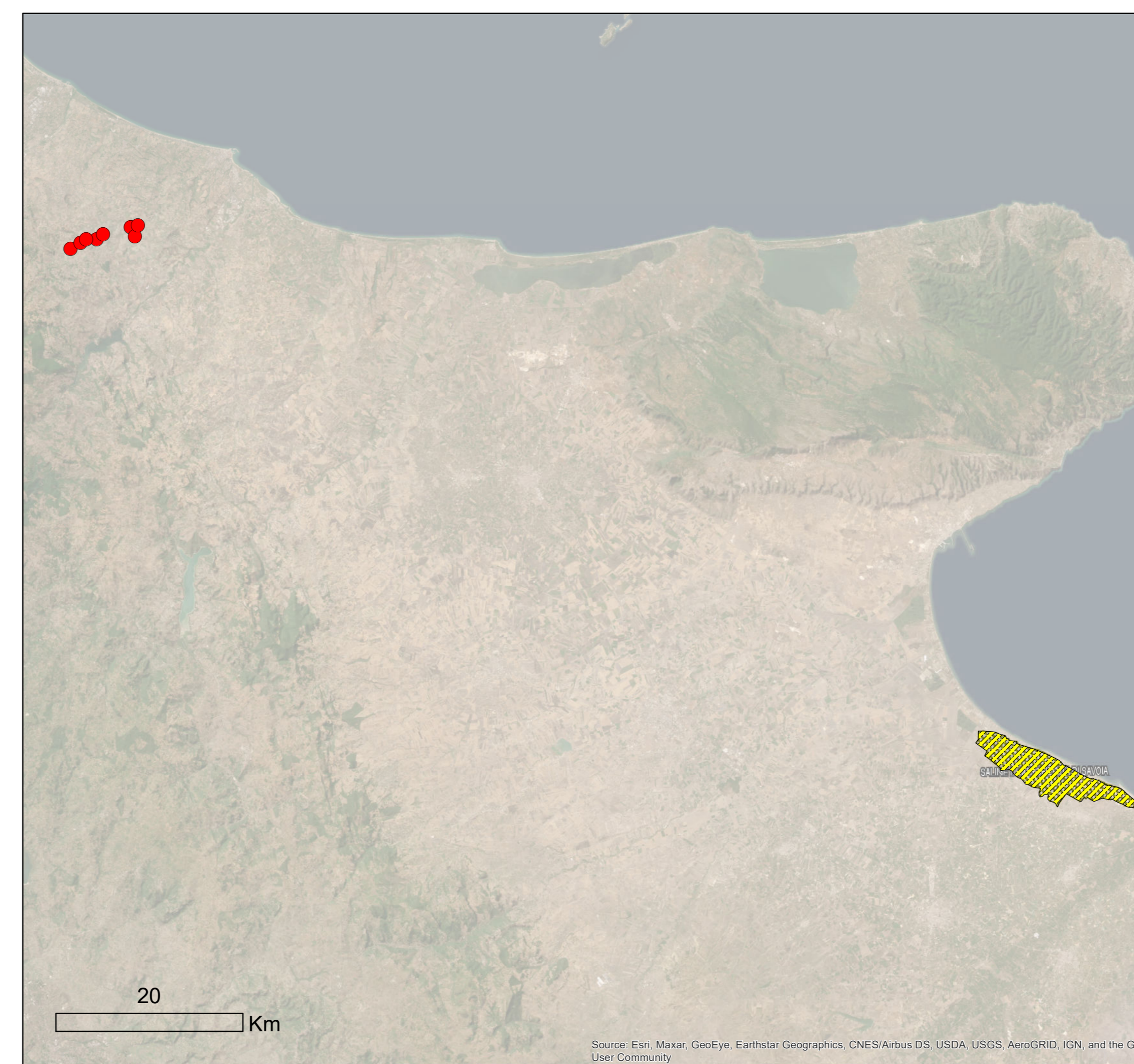
INQUADRAMENTO A






INQUADRAMENTO B




INQUADRAMENTO C



LEGENDA - INQUADRAMENTO A

-  Fascia pari a 5 diametri del rotore (790 m)
-  Altre torri - Procedura Ministeriale in corso
-  Altre torri esistenti



LEGENDA - INQUADRAMENTO B

-  Area di rispetto coste e corpi idrici - Vincoli D.Lgs 42/2004 c.d. "t.o.p.e legis" - fonte SITAP

LEGENDA - INQUADRAMENTO C

-  RAMSAR

Interventi in progetto

-  Areogeneratori
-  Area spazzata
-  Piazzole
-  Cavidotto
-  Sottostazione Elettrica 30/150 kV
-  SE Terna



REGIONE MOLISE
 Provincia di Campobasso
 MONTECILFONE(CB),GUGLIONESI (CB) E PALATA (CB)

OGGETTO PROGETTO PER LA REALIZZAZIONE DI UN IMPIANTO EOLICO NEI COMUNI DI MONTECILFONE, GUGLIONESI E PALATA IN LOCALITA' STAFFIGLIONE

COMMITTENTE **Q-ENERGY RENEWABLES 2 S.r.l.**
 Via Vitor Pisani, 8/a - 20124 Milano (MI)
 PEC: q-energyrenewables2srl@legalmail.it
 P.IVA: 12490070963

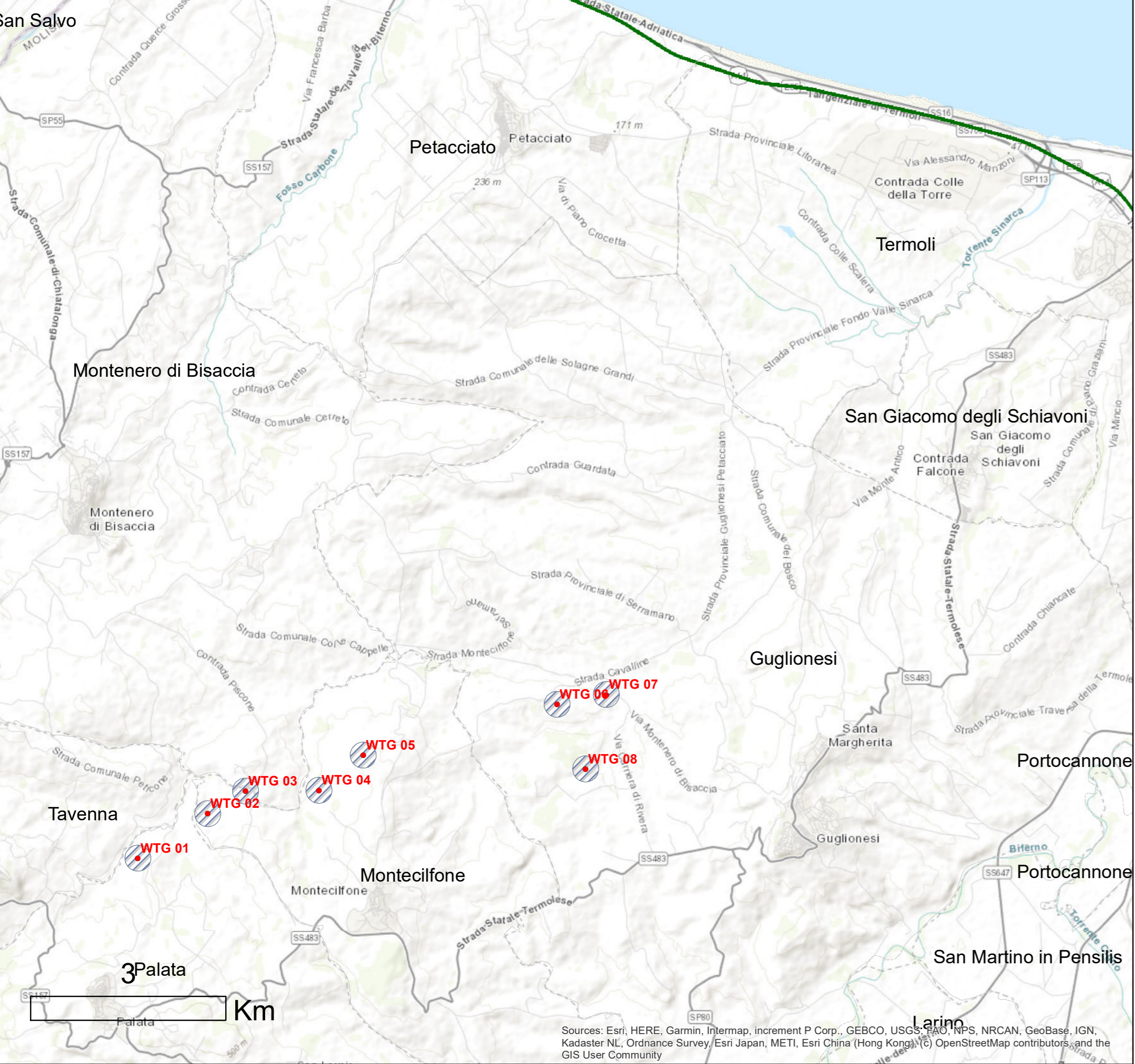
PROGETTAZIONE Codice Commessa PHEEDRA: 22_22_EO_MCF
 PHEEDRA S.r.l. Via Lago di Nemi, 90
 74121 - Taranto
 Tel. 099.7722302 - Fax 099.9870285
 e-mail: info@pheedra.it - web: www.pheedra.it
 Direttore Tecnico: Dott. Ing. Angelo Micolucci


REV	DATA	ATTIVITA'	REDATTO	VERIFICATO	APPROVATO
1	Gennaio 2023	PRIMA EMISSIONE	MS	AM	VS

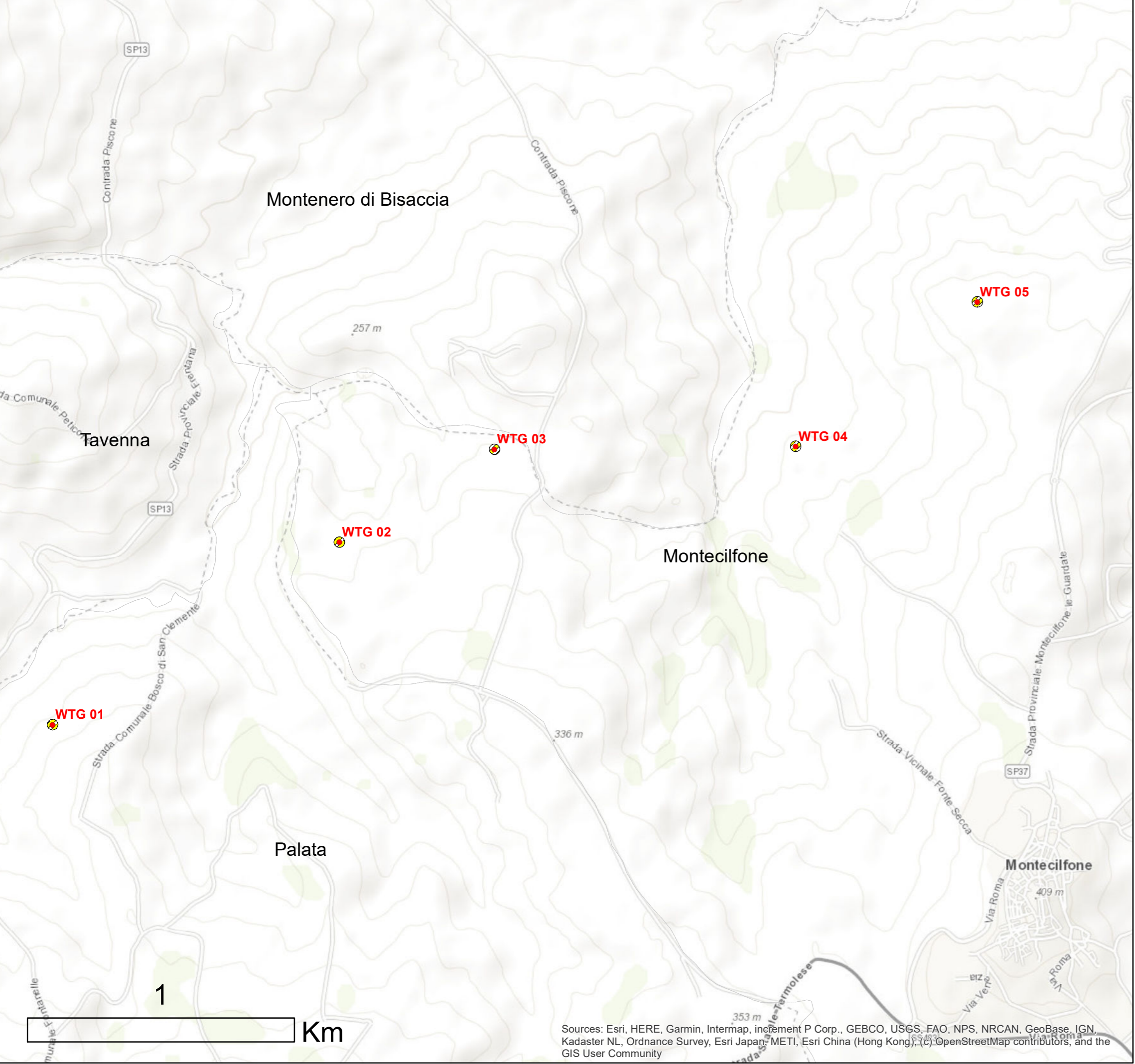
OGGETTO DELL'ELABORATO INQUADRAMENTO RISPETTO ALLE AREE NON IDONEE DGR 22 giugno 2022, n. 187
 FASCE DI RISPETTO (DGR n. 621 2011)

FORMATO	SCALA	CODICE DOCUMENTO				NOME FILE		FOGLI
A1	VARIE	DOC	DISC	TIPO DOC	PROG.	REV.	MCF-AMB-TAV-065_01	5 di 6
		MCF	AMB	TAV	065	01		

INTERFERENZE CON AUTOSTRADE

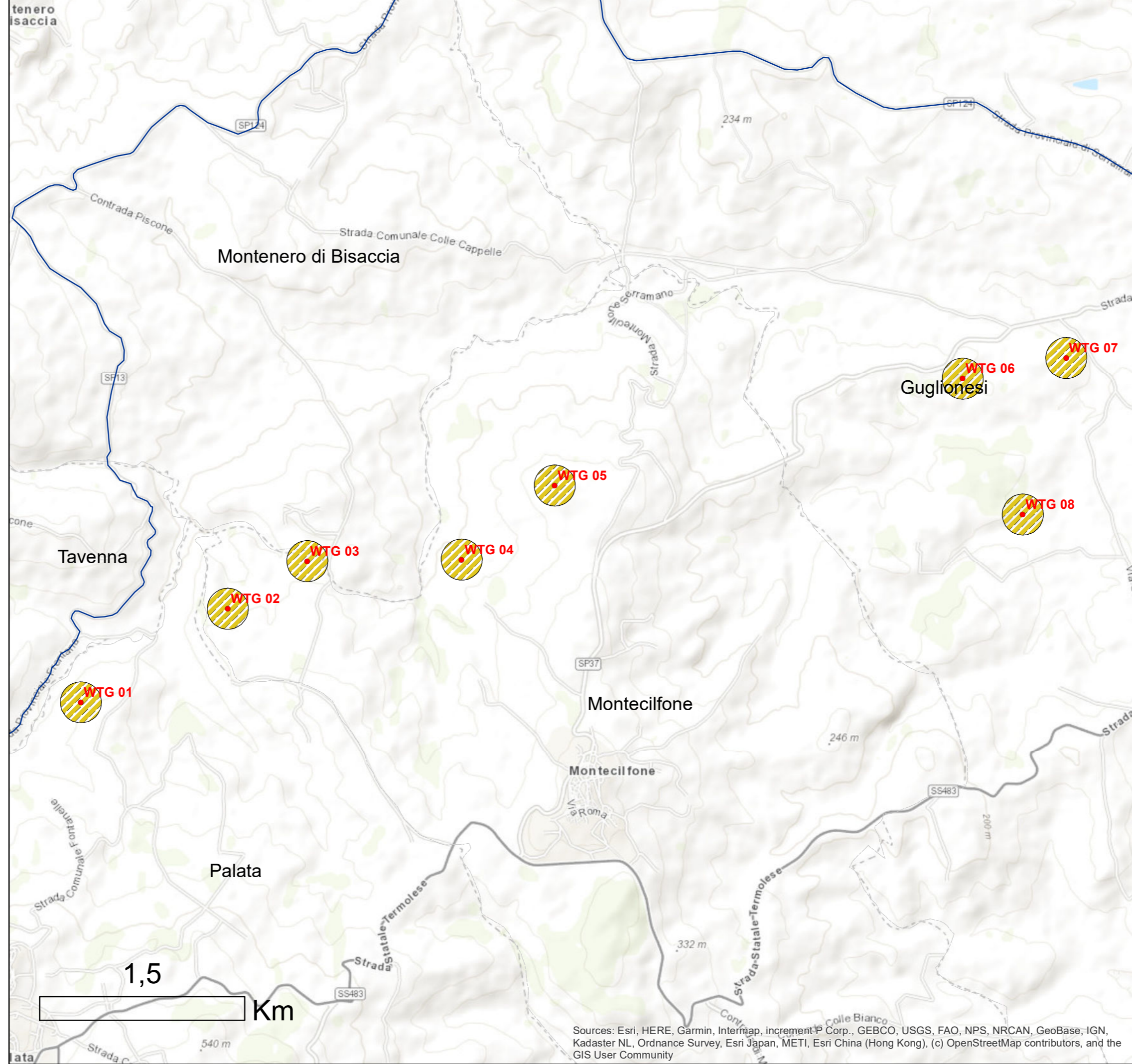


INQUADRAMENTO CON STRADE COMUNALI (AREOGENERATORI 1 - 2 - 3 - 4 - 5)

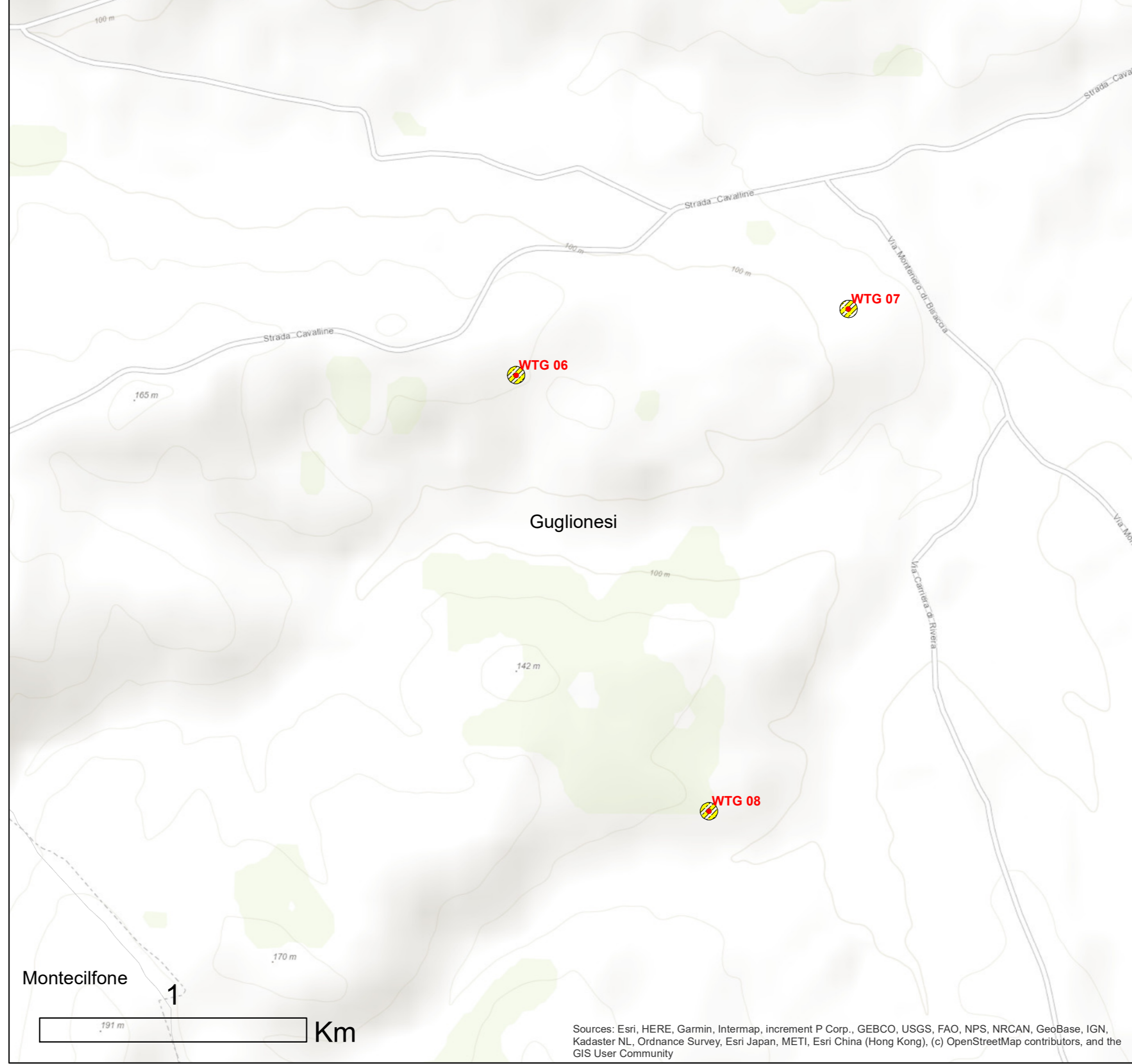


INQUADRAMENTO CON STRADE COMUNALI (AREOGENERATORI 6 - 7 - 8)

INTERFERENZE CON STRADE NAZIONALI E PROVINCIALI



INQUADRAMENTO CON STRADE COMUNALI (AREOGENERATORI 6 - 7 - 8)



INQUADRAMENTO CON STRADE COMUNALI (AREOGENERATORI 6 - 7 - 8)

LEGENDA

- Areogeneratori
- Buffer 20 m Strade Comunali
- Limiti comunali



REGIONE MOLISE
 Provincia di Campobasso
 MONTECILFONE(CB),GUGLIONESI (CB) E PALATA (CB)

OGGETTO PROGETTO PER LA REALIZZAZIONE DI UN IMPIANTO EOLICO NEI COMUNI DI MONTECILFONE, GUGLIONESI E PALATA IN LOCALITA' STAFFIGLIONE

COMMITTENTE **Q-ENERGY RENEWABLES 2 S.r.l.**
 Via Vitor Pisani, 8/a - 20124 Milano (MI)
 PEC: q-energyrenewables2srl@legalmail.it
 P.IVA: 12490070963

PROGETTAZIONE

Codice Commessa PHEEDRA: 22_22_EO_MCF

PHEEDRA
 PHEEDRA S.r.l. Via Lago di Nemi, 90
 74121 - Taranto
 Tel. 099.7722302 - Fax 099.9870285
 e-mail: info@pheedra.it - web: www.pheedra.it

Direttore Tecnico: Dott. Ing. Angelo Micolucci

ORDINE INGEGNERI PROVINCIA TARANTO
 Sezione A
 Dott. Ing. Micolucci Angelo
 n° 1851
 Settore: Civile Ambientale Industriale Informazione

1	Gennaio 2023	PRIMA EMISSIONE	MS	AM	VS
REV	DATA	ATTIVITA'	REDATTO	VERIFICATO	APPROVATO

OGGETTO DELL'ELABORATO

INQUADRAMENTO RISPETTO ALLE AREE NON IDONEE
 DGR 22 giugno 2022, n. 187
FASCE DI RISPETTO (DGR n. 621 2011)

FORMATO	SCALA	CODICE DOCUMENTO	NOME FILE	FOGLI
A1	VARIE	90C 90C MCF AMB TAV 065	90C 90C TAV 065 01	MCF-AMB-TAV-065_01 6 di 6