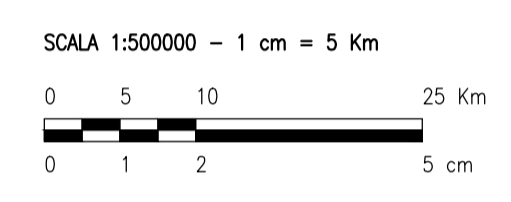


INQUADRAMENTO TERRITORIALE



- LEGENDA**
- SITO
 - LINEA DI CONNESSIONE
 - PUNTO DI CONNESSIONE

- LEGENDA**
- SITO CATASTALE
 - LINEA DI CONNESSIONE MT
 - PUNTO DI CONNESSIONE CABINA PRIMARIA



0		SA	CP	LC	07/2022
REV.	DESCRIZIONE	DISCAL.	CONTROL.	APPROV.	DATA

	Montana SpA Via Carlo Farini 10 20143 Milano Milano (sede certificata ESO) Brescia Palermo Cagliari Roma	Tel. +39 02 54118173 Fax +39 02 54129860 www.montanaenergia.com	P.IVA 10414270156 Cap. Soc. 600.000,00 €	
	Committente: FLYNIS PV 7 SRL VIA STATUTO 10 20121 MILANO (MI)			
Progettati: ING. LAURA CONTI Iscritta all'Ordine degli Ingegneri della Provincia di Pavia al n. 1726				
Oggetto: IMPIANTO AGRIVOLTAICO A TERRA POTENZA NOMINALE 14,51 MW COMUNE DI VEGLIE (LE) PROGETTO DEFINITIVO				
Titolo: INQUADRAMENTO GENERALE STRALCIO CARTOGRAFIA TECNICA REGIONALE				N. Tav.: 3
No. Riv.: 2983_5142_LCLN_VIA_T03_REVO_INQUADRAMENTO_CTR				Scala: 1:12500
È VIETATA LA RIPRODUZIONE DI QUESTO DOCUMENTO SENZA PREVENTIVA AUTORIZZAZIONE SCRITTA DELLA MONTANA SPA				