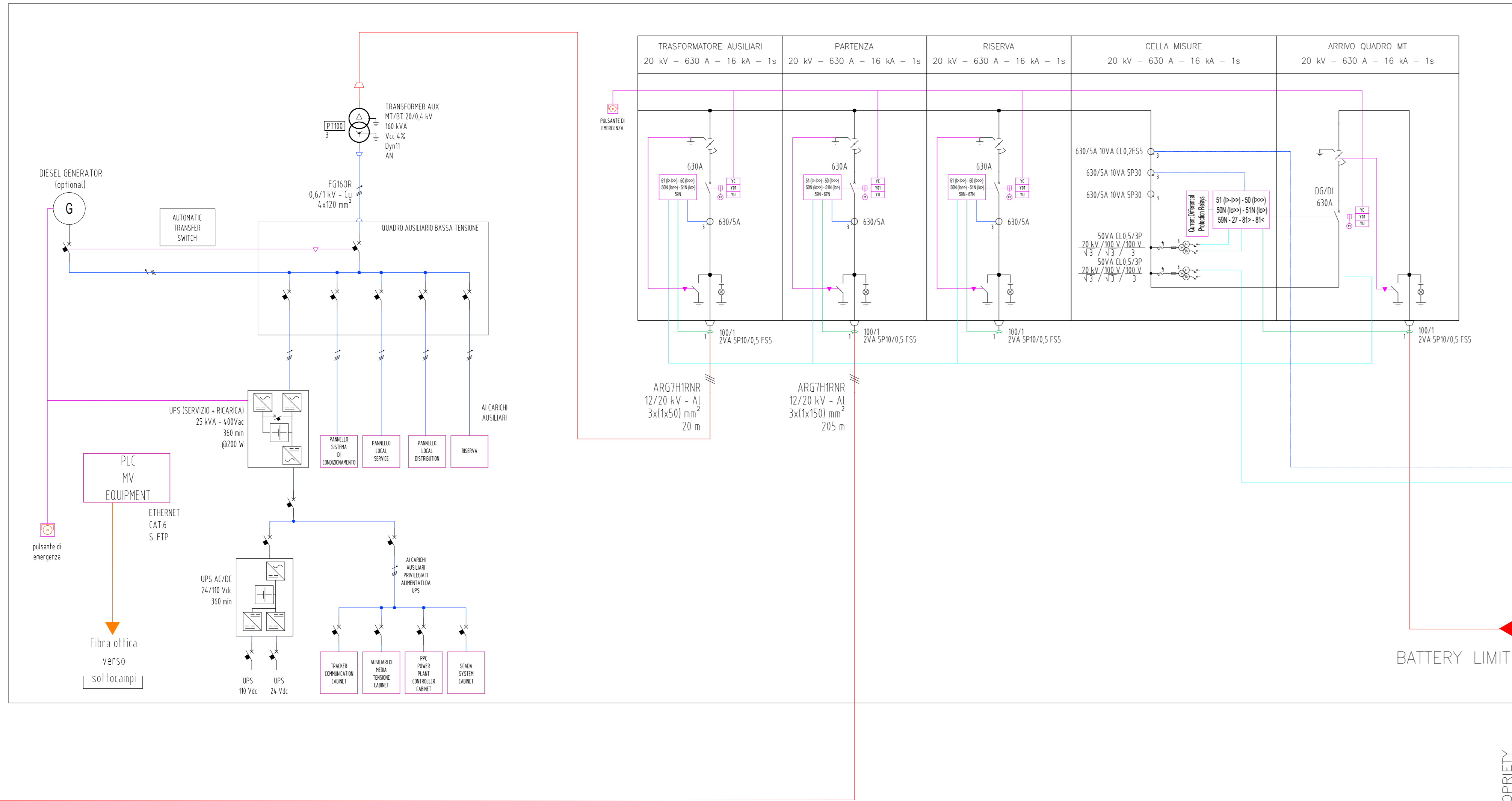
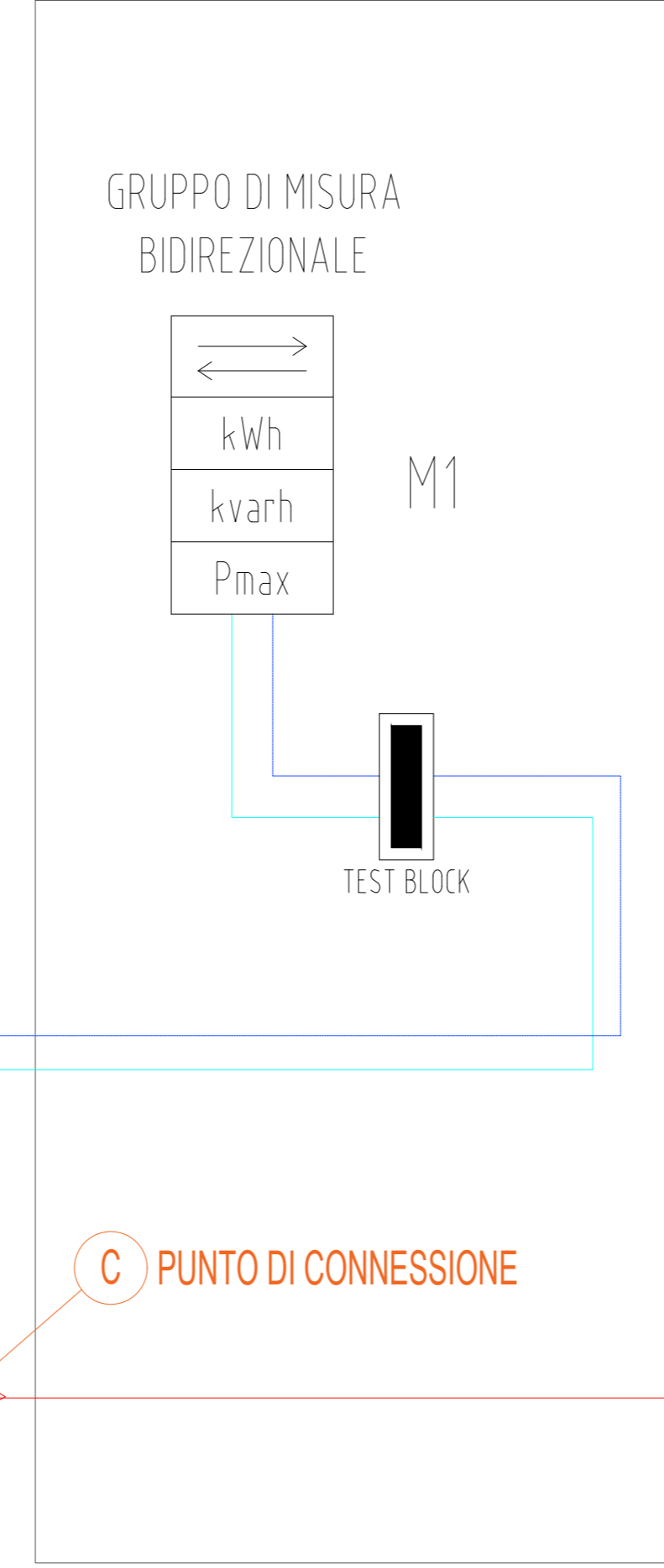


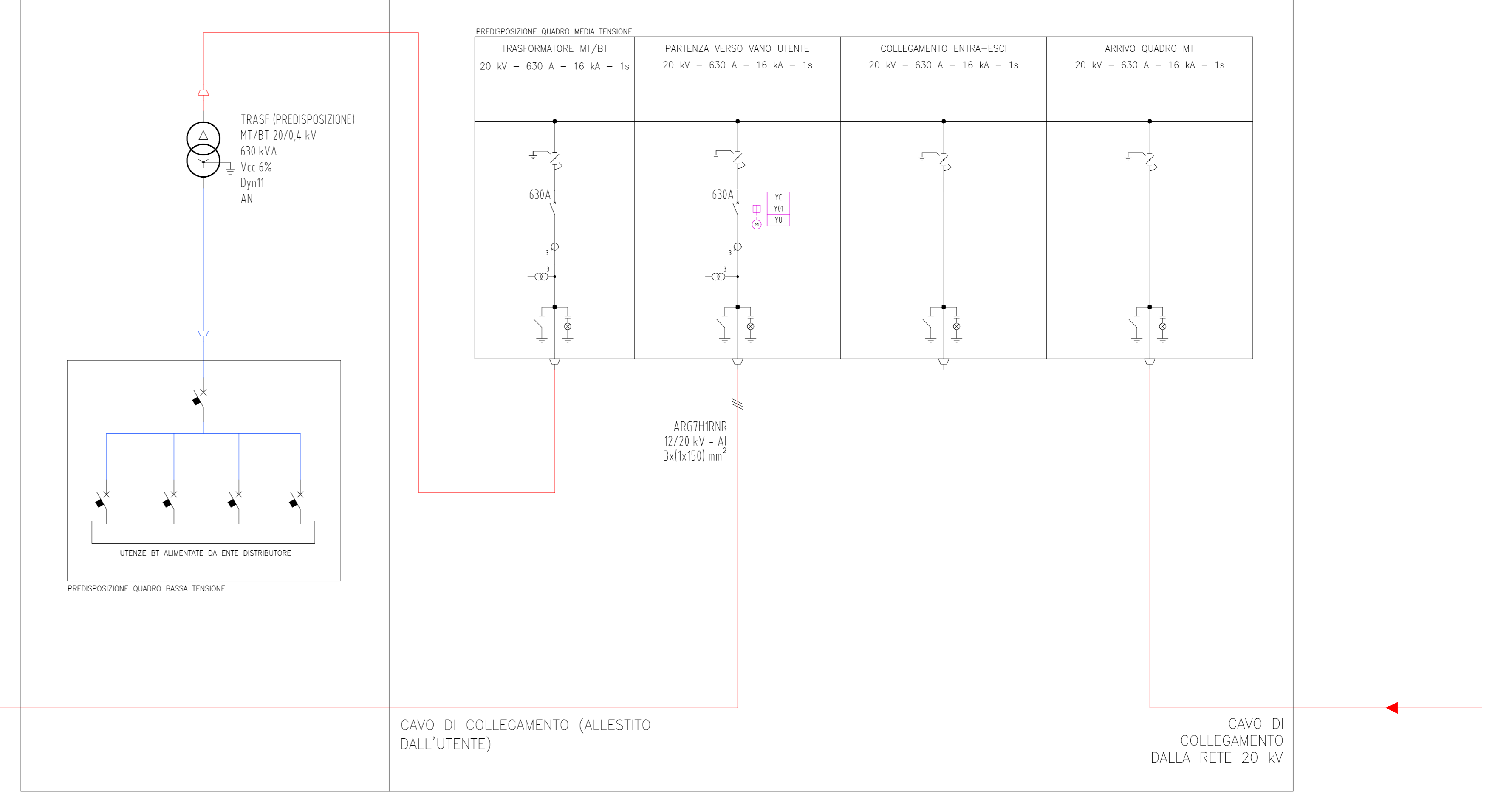
CABINA DI UTENZA 1



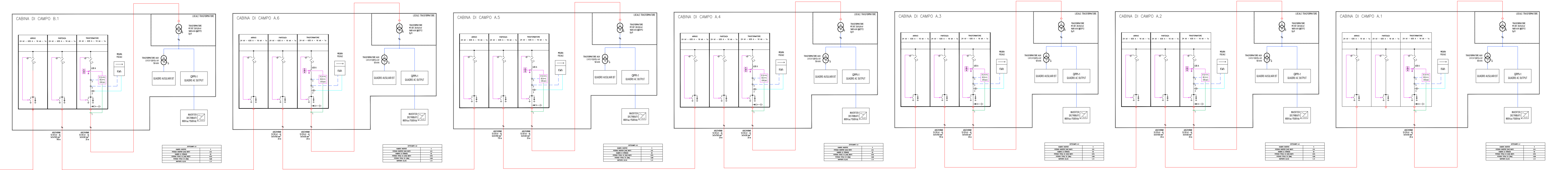
CABINA DI CONNESSIONE 1 VANO MISURE M



CABINA DI CONNESSIONE 1 VANO ENTE DISTRIBUTORE D



CUSTOMER'S PROPERTY
DISTRIBUTOR PROPERTY



NOTE

- La potenza totale dell'impianto è di circa 20,44 MWp lato DC e di circa 17,63 MVA lato AC
- Il modulo considerato è monocristallino, bifacciale con potenza 650 Wp
- Le potenze indicate degli inverter distribuiti, dei trasformatori in cabina di campo e delle apparecchiature elettriche sono indicative
- La configurazione dell'impianto prevede 3 sezioni di potenza variabile.
- Le scelte dei cavi, delle relative lunghezze e dei TA, TV e TO è indicativa
- L'impianto rispetta le prescrizioni riportate nella norma CEI 0-16
- Il generatore non è predisposto per il funzionamento in isola
- E' previsto il sistema di telestacco da remoto tramite modem GSM di cui delibera 42/14 ARERA, secondo quanto riportato nella norma CEI 0-16 (allegato M).
- Il sistema di misura dell'energia elettrica immessa ed eventualmente prelevata è installato nell'impianto d'utenza per la connessione, immediatamente a valle del punto di connessione (CEI 0-16). I relativi TA e TV in inserzione indiretta avranno una prestazione minima pari a classe 0,5.
- Sarà previsto un idoneo locale per il misuratore (da predisporre secondo quanto riportato nel paragrafo 7.5.9 della norma CEI 0-16), con accesso garantito da pubblica via al Distributore. L'accesso in sicurezza a tale locale sarà garantito in ogni momento e senza preavviso
- E' prevista una tipologia di struttura a insegna (15x2)
- Per i dettagli relativi alla distribuzione BT si rimanda all'elaborato 2983_5142_LCLN_VIA_T16_Rev0_Schema elettrico unifilare (sottocampo tipo)

LEGENDA SIMBOLI	
	TRASFORMATORE TRIFASE, CONFIGURAZIONE TRIFASE STELLA
	TRASFORMATORE TRIFASE A SOFFIO
	TRASFORMATORE DI CORRENTE TRIFASE
	SEZIONATORE
	INTERRUTTORE AUTOMATICO
	INTERRUTTORE MOTOAZIONATO
	INTERRUTTORE DI MANOVA-SEZIONATORE
	SGANCIATORE DI CARICABATTERIA
	SGANCIATORE DI MANNA TENSIONE
	SGANCIATORE DI APERTURA
	COLLEGAMENTO DI NESSA A TERRA
	SGANCIATORE
	PIEVELE DI EMERGENZA
	INVERTER (DC/AC)
	CONVERTITORE (AC/DC)
	CONDENSATORE INERZIONALE
	INTERRUTTORE MANOVRA/SEZIONATORE CON TORRE DI DIFFERENZIALE
	CONDENSATORE CON NESSA A TERRA
	CONDENSATORE MONOFREQUENZA
	CONTRATTORE MONOFREQUENZA
	TRASFORMATORE DI TENSIONE TRIFASE
	TRASFORMATORE TRIFASE, CONFIGURAZIONE TRIFASE TRIFASIO, CON MANOVA MOTOAZIONATA

LEGENDA COLLEGAMENTI	
	SEZIONE MT 20 kV
	SEZIONE BT 400/800 Vdc
	SEZIONE BT 1500 Vdc
	COLLEGAMENTI TA
	COLLEGAMENTI TV
	COLLEGAMENTI TO
	COLLEGAMENTI RELE
	COLLEGAMENTI ETHERNET
	COLLEGAMENTI FD

CONFIGURAZIONE IMPIANTO	
POTENZA MODULO (Wp)	650
NUMERO DI STRINGHE	1048
NUMERO DI MODULI PER STRINGA	30
NUMERO DI MODULI	31440
NUMERO STRUTTURE	1080 (EPD 15x2)
NUMERO CABINE DI CAMPO	16
POTENZA AC CABINE DI CAMPO @230V (kVA)	1600
COLLEGAMENTI TV	215
NUMERO DI INVERTER	82
POTENZA INVERTER @230V (kVA)	215
POTENZA DC TOTALE (kWp)	20440
POTENZA AC TOTALE (kVA)	17630
RAPPORTO DC/AC MEDIO TOTALE	1,16

0	-	MT	OP	LC	07/2022
REV.	DESCRIZIONE	DESIGN	CONTROL	APPROV	DATA

Montana Montana SPA Via Carlo Azeglio Fumagalli, 6 20121 MILANO (MI) Tel. +39 02 54119173 Fax +39 02 54120960 www.montana.com

Prodotto da: **ING. LAURA CONTI**
Incarico: **Scelta dell'Ordine degli Ingegneri della Provincia di Pavia n. 1728**

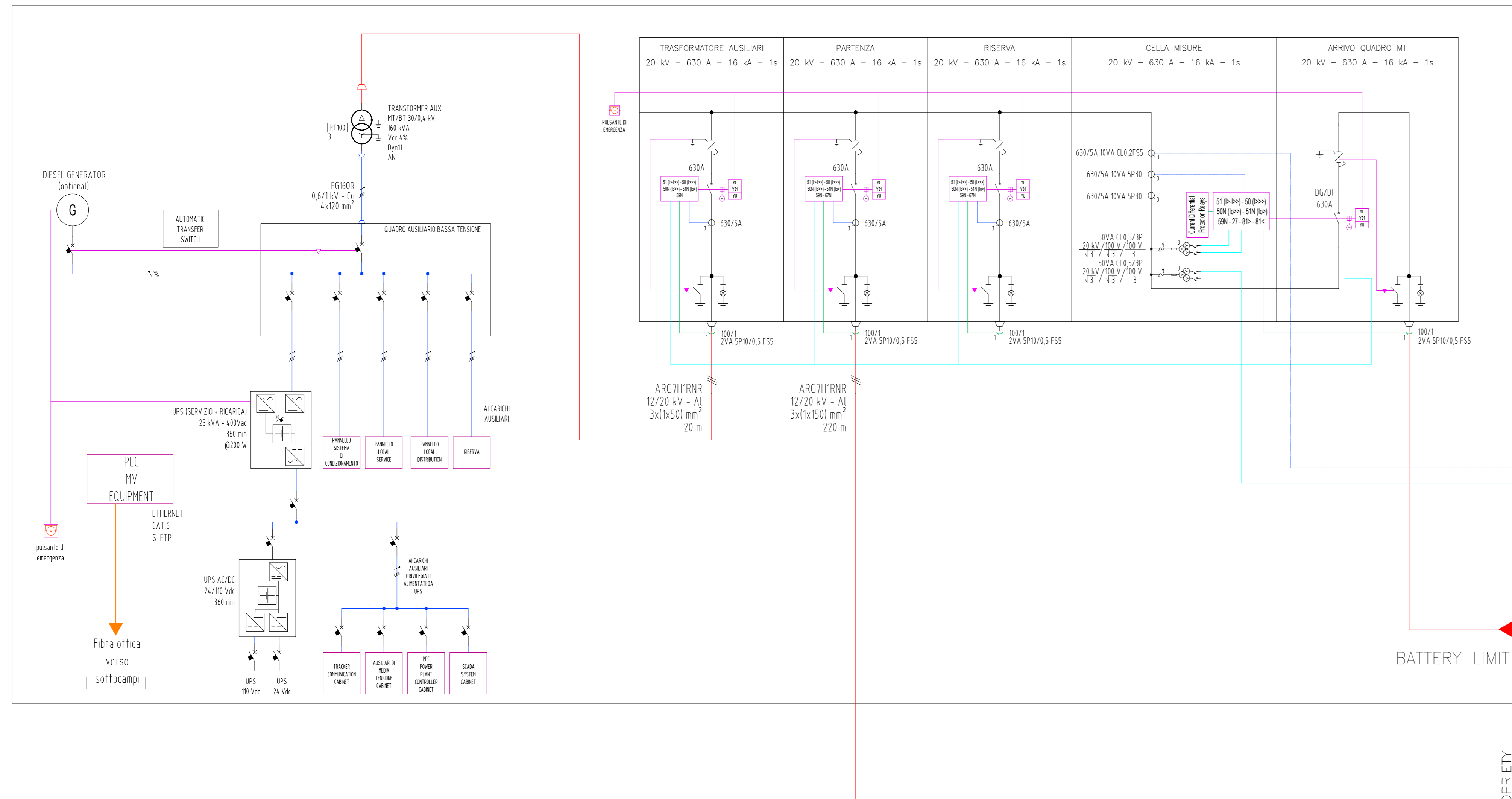
Objetto: **IMPIANTO AGRI - VOLTAICO A TERRA - POTENZA NOMINALE 20,44 MW - COMUNE DI VEGUE (LE) - PROGETTO DEFINITIVO**

Schema: **SCHEMA ELETTRICO UNIFILARE MT** N. Fog. **15.1**

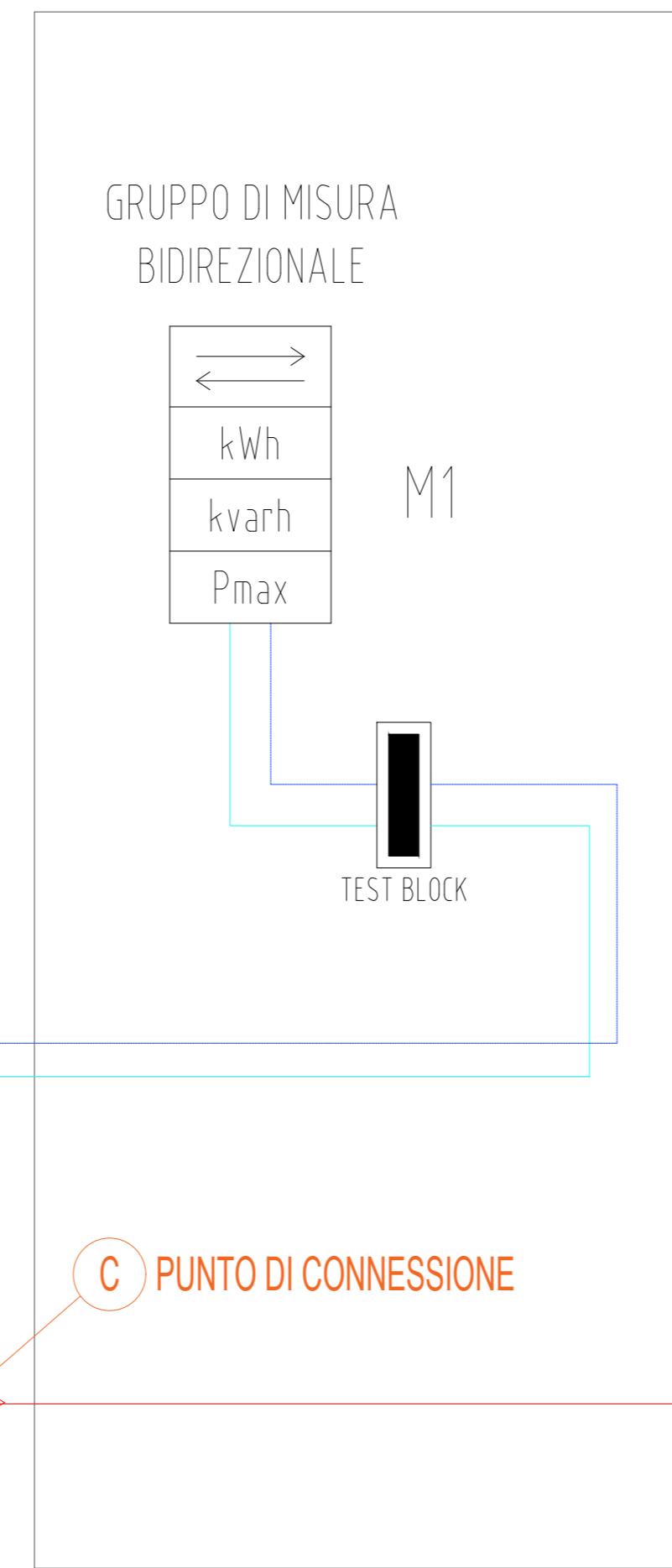
N. Pr. **2983_5142_LCLN_VIA_T16_Rev0_Schema elettrico unifilare MT** Data **-**

E' vietata la riproduzione di questo documento senza preventiva autorizzazione scritta della Montana SPA

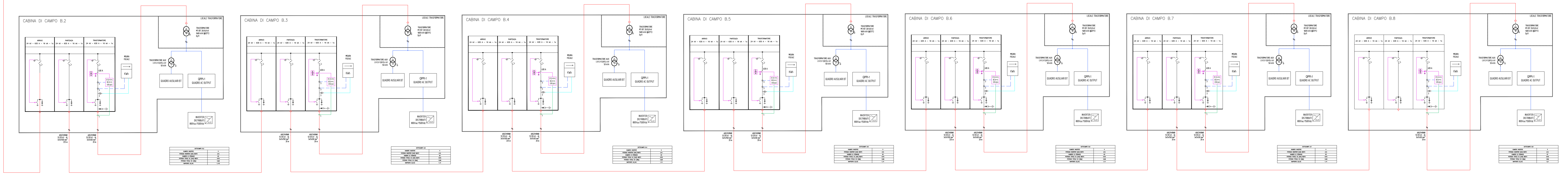
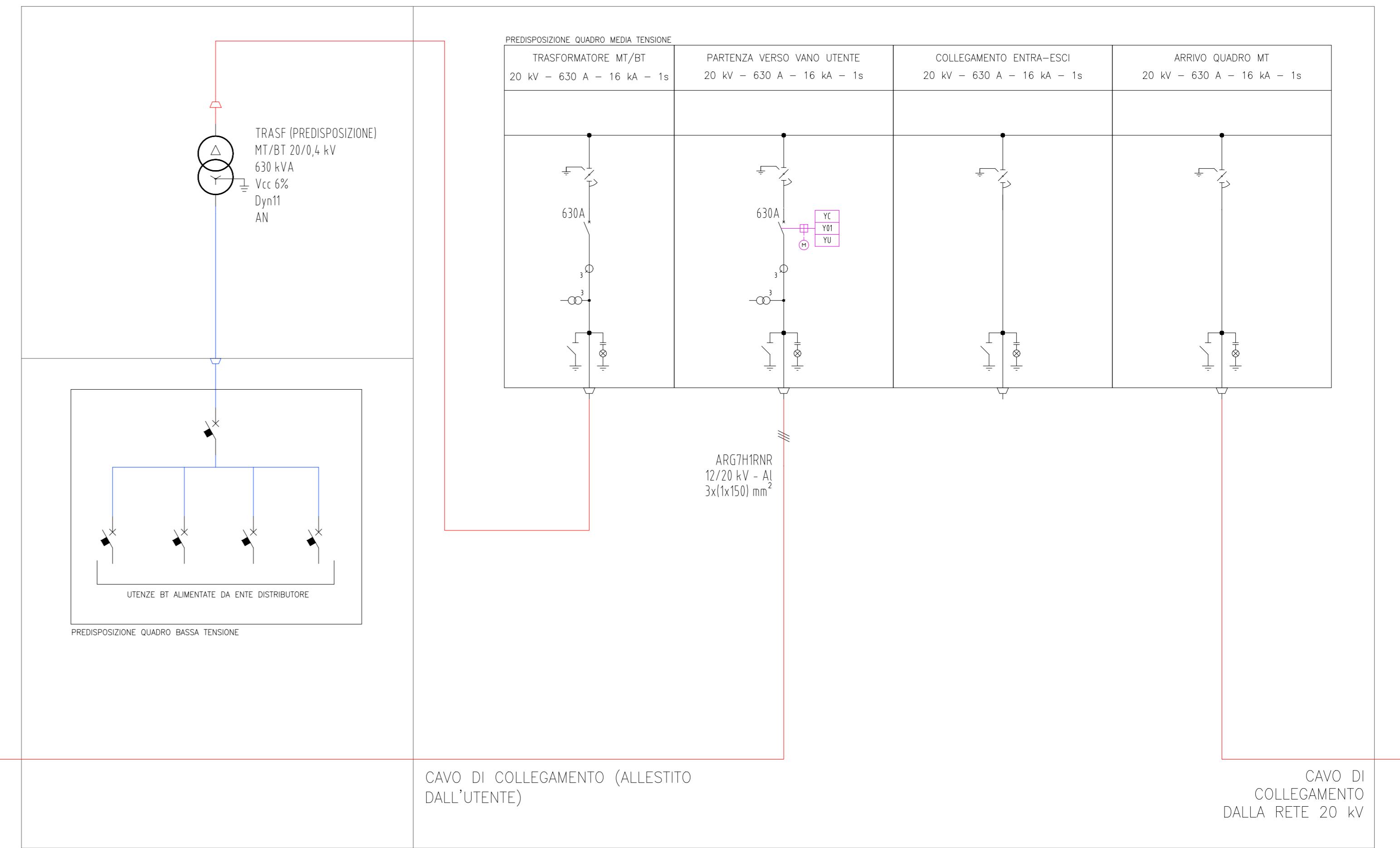
CABINA DI UTENZA 2



CABINA DI CONNESSIONE 2 VANO MISURE M



CABINA DI CONNESSIONE 2 VANO ENTE DISTRIBUTORE D



- NOTE
- La potenza totale dell'impianto è di circa 20,44 MW lato DC e di circa 17,63 MVA lato AC
 - Il modulo considerato è monocristallino, bifacciale con potenza 650 Wp
 - Le potenze indicate degli inverter distribuiti, dei trasformatori in cabina di campo e delle apparecchiature elettriche sono indicative
 - La configurazione dell'impianto prevede 3 sezioni di potenza variabile.
 - Le scelte dei cavi, delle relative lunghezze e dei TA, TV e TO è indicativa
 - L'impianto rispetta le prescrizioni riportate nella norma CEI 0-16
 - Il generatore non è predisposto per il funzionamento in isola
 - E' previsto il sistema di teledistacco da remoto tramite modem GSM di cui delibera 42/14 ARERA, secondo quanto riportato nella norma CEI 0-16 (allegato M).
 - Il sistema di misura dell'energia elettrica immessa ed eventualmente prelevato è installato nell'impianto d'utenza per la connessione, immediatamente a valle del punto di connessione (CEI 0-16). I relativi TA e TV in inserzione indiretta avranno una prestazione minima pari a classe 0,5.
 - Sarà previsto un idoneo locale per il misuratore (da predisporre secondo quanto riportato nel paragrafo 7.5.9 della norma CEI 0-16), con accesso garantito da pubblica via al Distributore. L'accesso in sicurezza a tale locale sarà garantito in ogni momento e senza preavviso
 - E' prevista una tipologia di struttura o inseguimento (15x2)
 - Per i dettagli relativi alla distribuzione BT si rimanda all'elaborato 2983_5142_LCLN_VIA_T16_Rev0_Schema elettrico unifilare (sottocampo tipo)

LEGENDA SIMBOLI

	TRASFORMATORE TRIFASE CONNESSIONE TRIFASE SECONDA		TRASFORMATORE TRIFASE A DOPPIO ANFOLTO
	TRASFORMATORE DI CORRENTE		TRASFORMATORE DI CORRENTE TRIFASE
	INTERRUTTORE AUTOMATICO		SEZIONATORE
	INTERRUTTORE MOTORIZZATO		INTERRUTTORE DI MINIMA TENSIONE
	SCARICATORE DI APERTURA		COLLEGAMENTO DI MESSA A TERRA
	SCARICATORE		PULSANTE DI EMERGENZA
	INVERTER (DC/AC)		CONVERTITORE (AC/DC)
	CONDANNE BIREZIONALE		INTERRUTTORE MAGNETOTERMICO CON FUNZIONE DIFFERENZIALE
	SEZIONATORE CON MESSA A TERRA		CONDANNE MONODIREZIONALE
	TRASFORMATORE DI TENSIONE TRIFASE		TRASFORMATORE TRIFASE CONNESSIONE TRIFASE - TRAMANDO CON INVERTER MOTORIZZATO

LEGENDA COLLEGAMENTI

	SEZIONE MT 20 kV
	SEZIONE BT 400/800 Vdc
	SEZIONE BT 500 Vdc
	COLLEGAMENTI TV
	COLLEGAMENTI TO
	COLLEGAMENTI RELÉ
	COLLEGAMENTI ETHERNET
	COLLEGAMENTI FO

CONFIGURAZIONE IMPIANTO

POTENZA MODULO (Wp)	650
NUMERO DI STRINGHE	1548
NUMERO DI MODULI PER STRINGA	30
NUMERO DI MODULI	31440
NUMERO STRUTTURE	1080 (360x15x2)
NUMERO CABINE DI CAMPO	16
POTENZA AC CABINE DI CAMPO (kW)	1600
NUMERO DI INVERTER	82
POTENZA INVERTER (kW)	215
POTENZA DC TOTALE (kW)	20440
POTENZA AC TOTALE (kW)	17630
RAFFORTO DC/AC MEDIO TOTALE	1,16

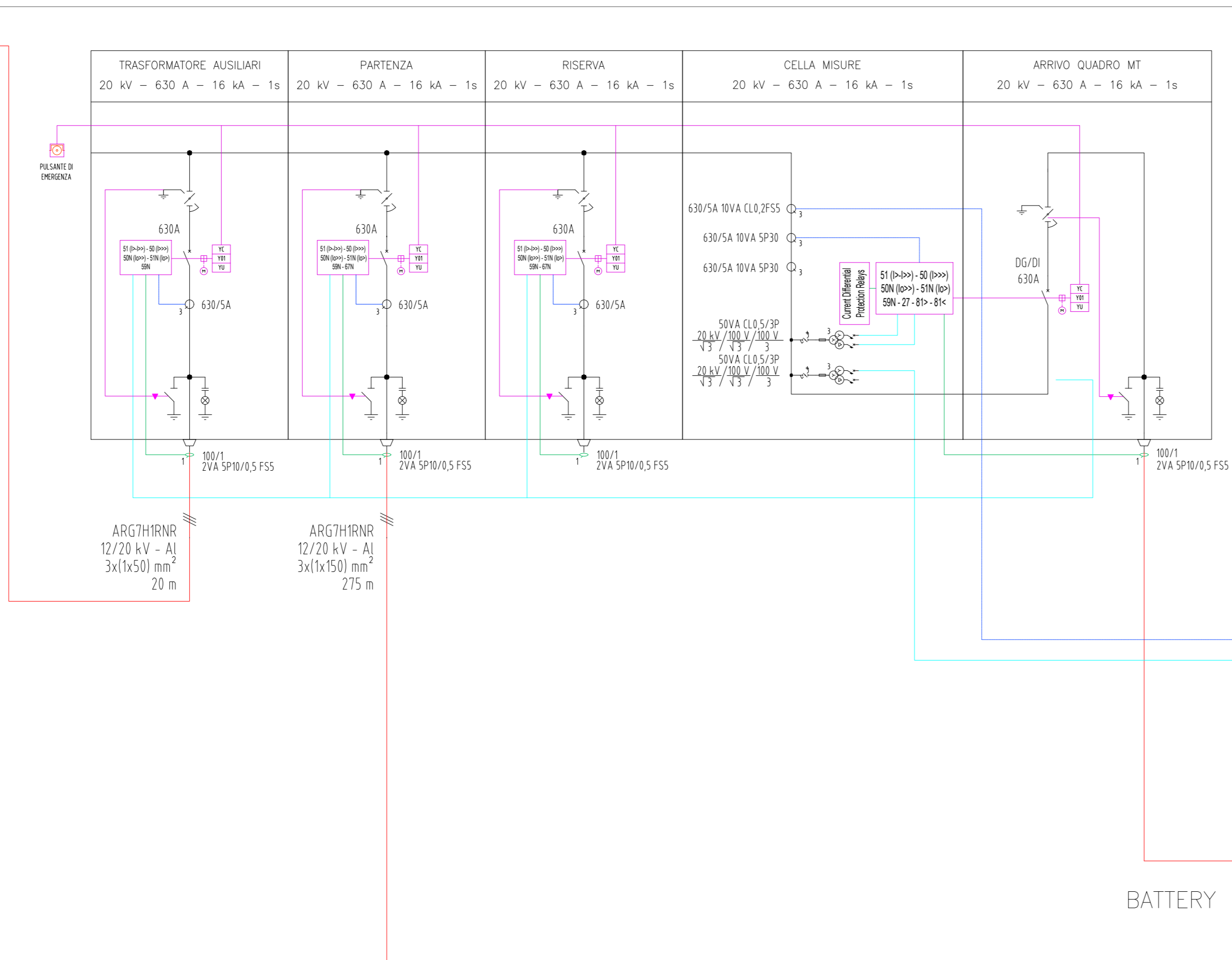
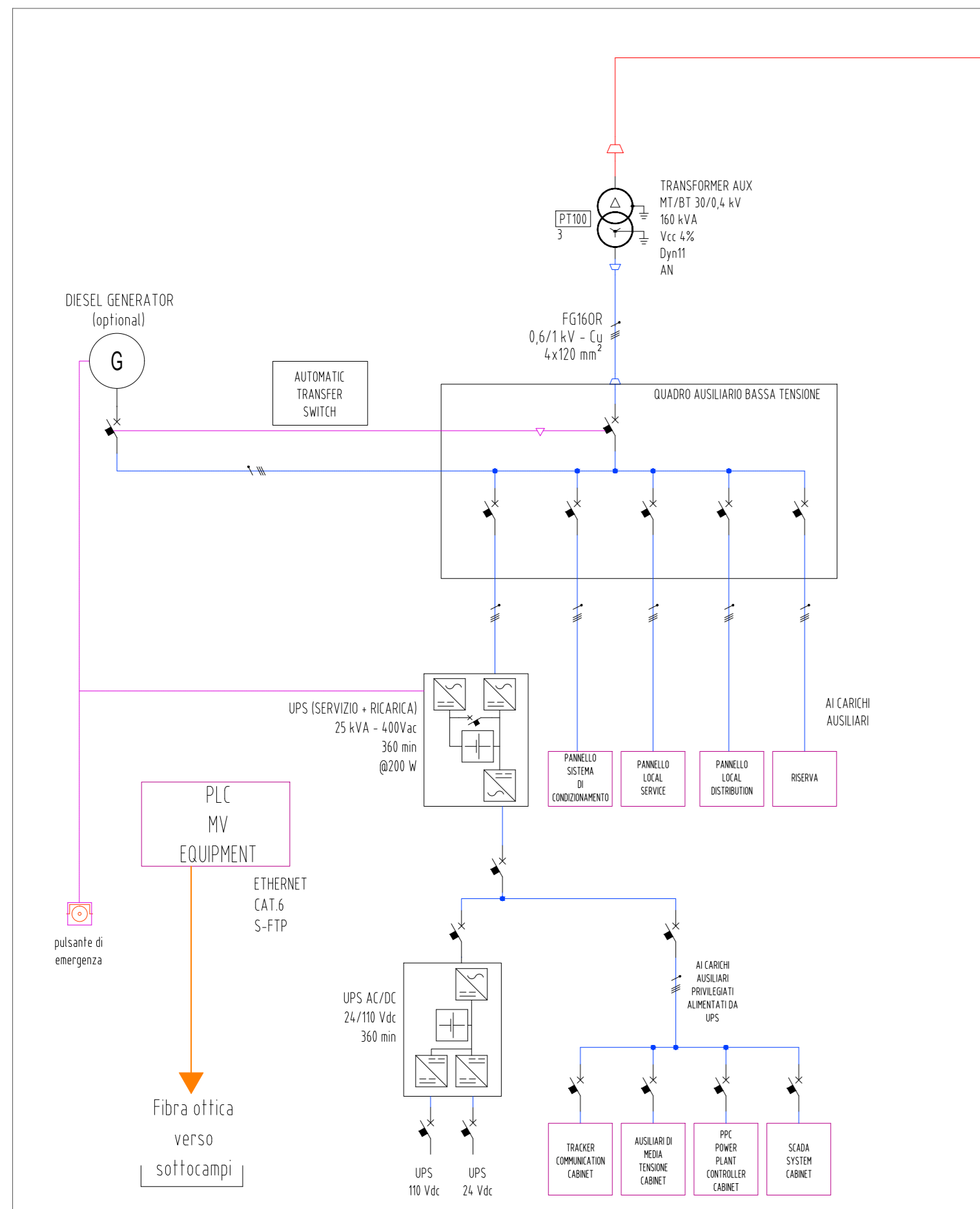
0	-	MT	OP	LC	07/2022
REV.	DESCRIZIONE	DESIGN	CONTROL	APPROV	DATA

Ing. LAURA CONTI
 Ing. LAURA CONTI
 Ing. LAURA CONTI
 Ing. LAURA CONTI

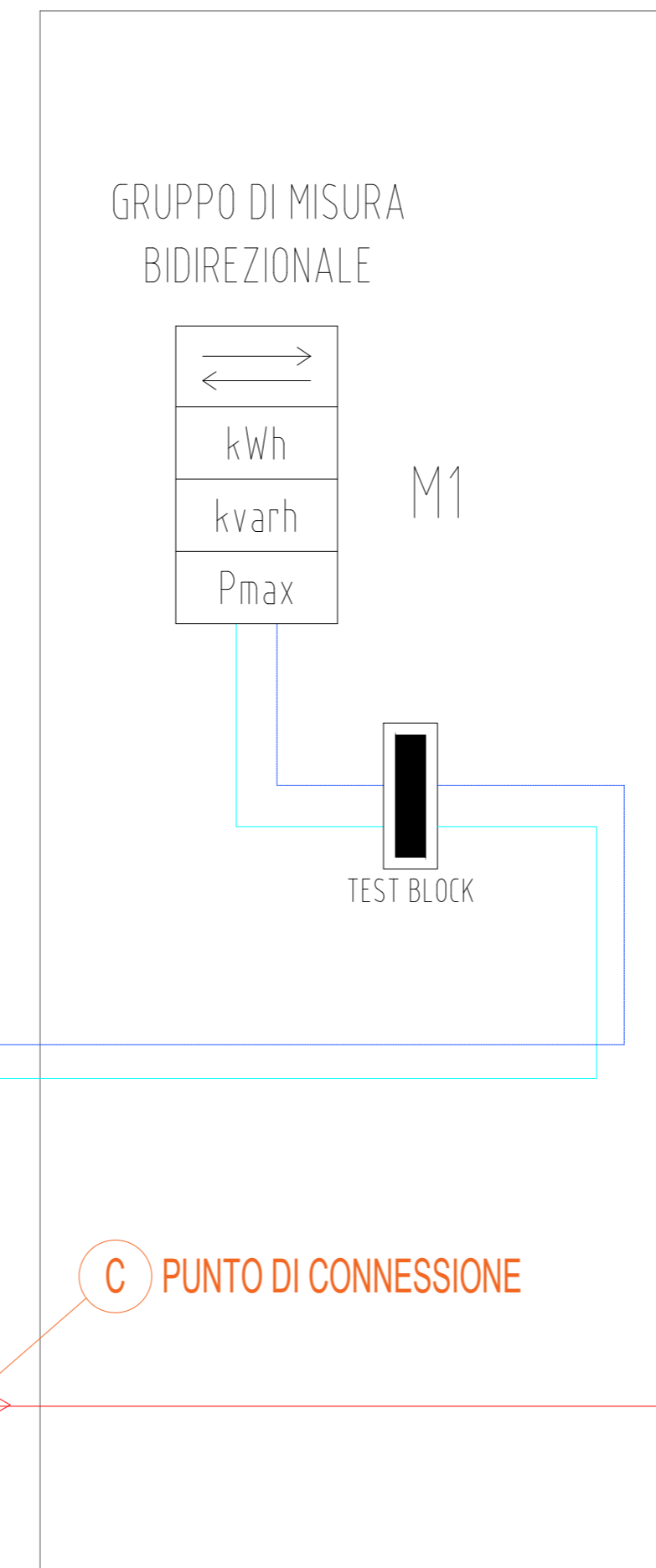
IMPANTO AGRI - VOLTAGE A TERRA
 POTENZA NOMINALE 20,44 MW
 COMUNE DI VEGUE (LE)
 PROGETTO DEFINITIVO

SCHEMA ELETTRICO UNIFILARE MT
 N. FOGLIO 15.2

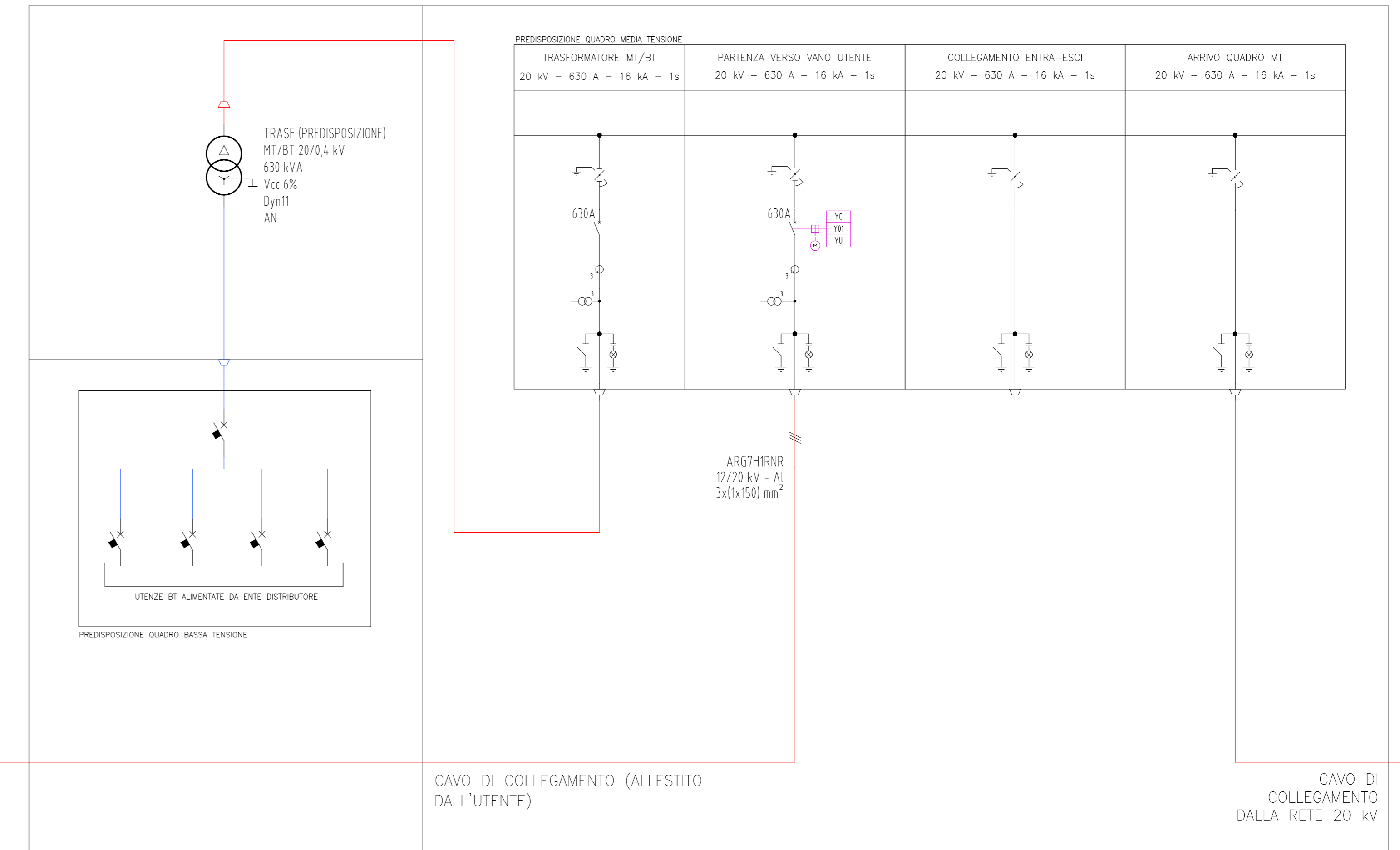
CABINA DI UTENZA 3



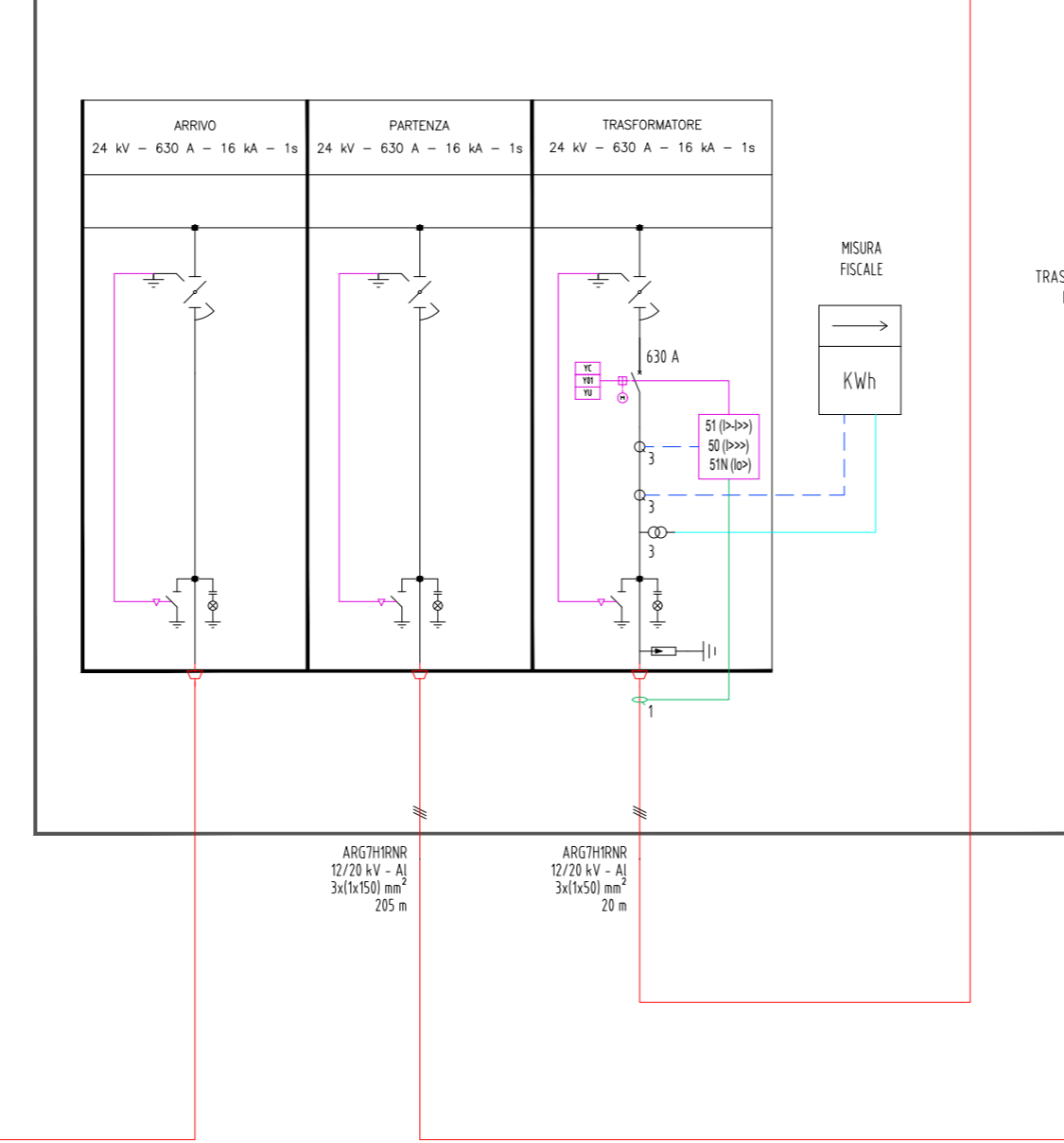
CABINA DI CONNESSIONE 3
VANO MISURE M



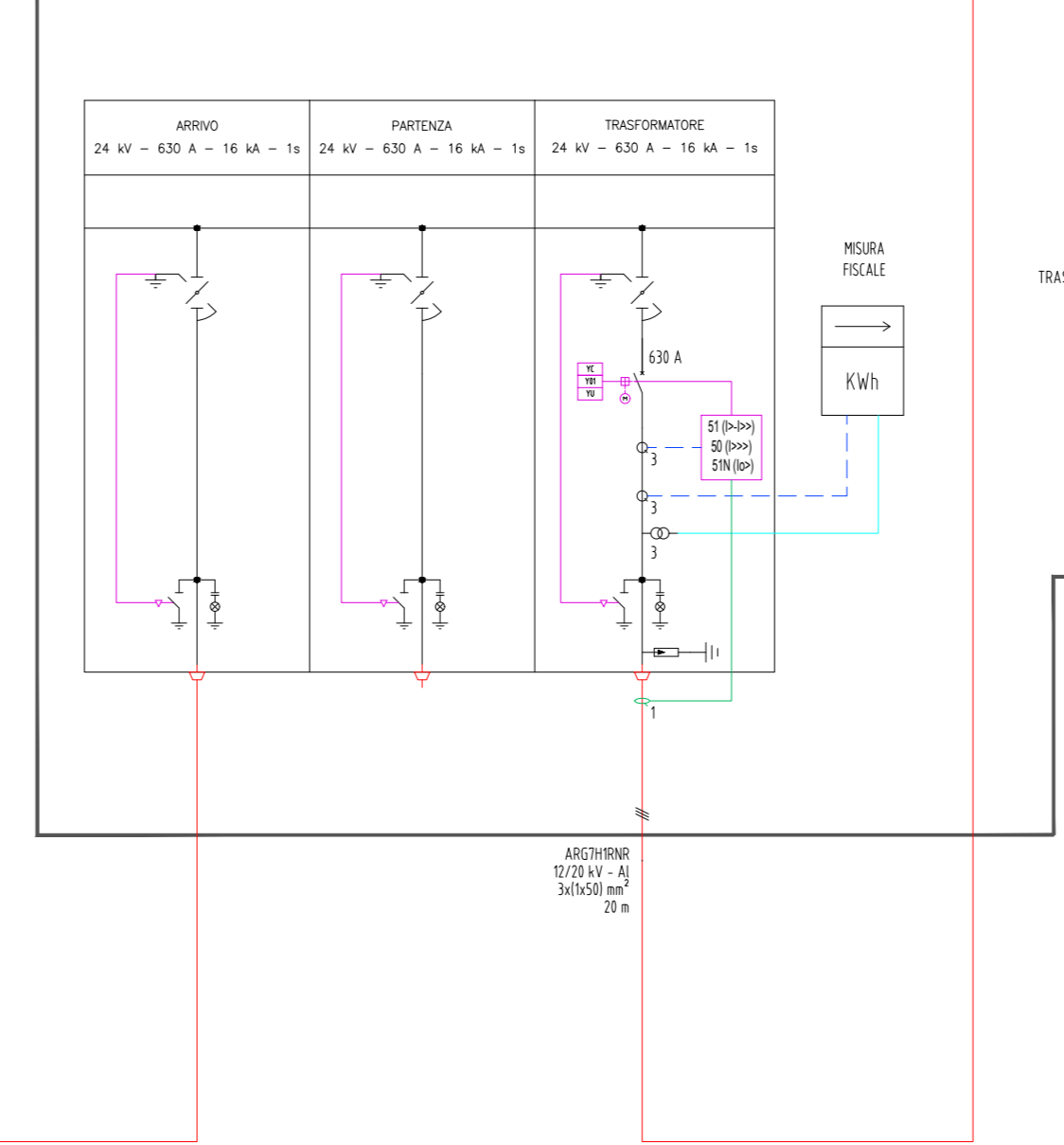
CABINA DI CONNESSIONE 3
VANO ENTE DISTRIBUTORE D



CABINA DI CAMPO C.1



CABINA DI CAMPO C.2



LEGENDA SIMBOLI	
	TRASFORMATORE TRIFASE CONNESSIONE TRIFASE STELLA
	TRASFORMATORE TRIFASE A DOPPIO ANCORAMENTO
	TRASFORMATORE DI CORRENTE TRIFASE
	INVERTER AUTOMATICO
	SEZIONATORE
	INTERRUTTORE MOTOAZIONATO
	INTERRUTTORE DI MANOVRA-SEZIONATORE
	SCARICATORE DI CARICHI
	SCARICATORE DI MANO TENSIONE
	SCARICATORE DI APERTURA
	COLLEGAMENTO DI MESSA A TERRA
	SCARICATORE
	PULSANTE DI EMERGENZA
	INVERTER (DC/AC)
	CONVERTITORE (AC/DC)
	CONDENSATORE BIFAZIONALE
	INTERRUTTORE MONOFASICO/BIFASICO CON FUNZIONE DIFFERENZIALE
	SEZIONATORE CON MESSA A TERRA PREDEFINIBILE
	CONDENSATORE MONOFASICAZIONALE
	TRASFORMATORE DI TENSIONE TRIFASE
	TRASFORMATORE TRIFASE CONNESSIONE STELLA - TRIANGOLO CON WINDING MONOFASICO

LEGENDA COLLEGAMENTI	
	SEZIONE MT 20 kV
	SEZIONE BT 100/1000 Vdc
	SEZIONE BT 1500 Vdc
	COLLEGAMENTI TA
	COLLEGAMENTI TV
	COLLEGAMENTI TO
	COLLEGAMENTI RELÉ
	COLLEGAMENTI ETHERNET
	COLLEGAMENTI FO

CONFIGURAZIONE IMPIANTO	
POTENZA MODULO (kW)	650
NUMERO DI STRINGHE	1548
NUMERO DI MODULI PER STRINGA	33
NUMERO DI MODULI	31440
NUMERO STRUTTURE	1060 (EPD 1540)
NUMERO CABINE DI CAMPO	16
POTENZA AC CABINE DI CAMPO @25°C (kW)	1600
NUMERO DI INVERTER	82
POTENZA INVERTER @25°C (kW)	215
POTENZA DC TOTALE (kWp)	20440
POTENZA AC TOTALE (kW)	17630
RAPPORTO DC/AC MEDIO TOTALE	1,16

- NOTE
- La potenza totale dell'impianto è di circa 20,44 Mwp lato DC e di circa 17,63 MVA lato AC
 - Il modulo considerato è monocristallino, bifacciale con potenza 650 Wp
 - Le potenze indicate degli inverter distribuiti, dei trasformatori in cabina di campo e delle apparecchiature elettriche sono indicative
 - La configurazione dell'impianto prevede 3 sezioni di potenza variabile.
 - Le scelte dei cavi, delle relative lunghezze e dei TA, TV e TO è indicativo
 - L'impianto rispetta le prescrizioni riportate nella norma CEI 0-16
 - Il generatore non è predisposto per il funzionamento in isola
 - È previsto il sistema di teleallarme da remoto tramite modem GSM di cui delibera 421/14 ARERA, secondo quanto riportato nella norma CEI 0-16 (allegato N).
 - Il sistema di misura dell'energia elettrica immessa ed eventualmente prelevata è installato nell'impianto d'utenza per la connessione, immediatamente a valle del punto di connessione (CEI 0-16). I relativi TA e TV in inserzione indiretta avranno una prestazione minima pari a classe 0,5.
 - Sarà previsto un idoneo locale per il misuratore (da predisporre secondo quanto riportato nel paragrafo 7.5.9 della norma CEI 0-16), con accesso garantito da pubblica via al Distributore. L'accesso in sicurezza a tale locale sarà garantito in ogni momento e senza preavviso
 - È prevista una tipologia di struttura a inseguimento (15x2)
 - Per i dettagli relativi alla distribuzione BT si rimanda all'elaborato 2983_5142_LCLN_VIA_T16_Rev0_Schema elettrico unifilare (sottocampo tipo)

REV.	DESCRIZIONE	APP.	OP.	LE.	DATA
0					07/2022
REV.	DESCRIZIONE	APP.	OP.	LE.	DATA

Montana S.p.A.
 Via Statuto 10
 20121 MILANO (MI)

Ing. LAURA CONTI
 Incarico di Direzione degli Impianti della Provincia di Pavia n. 1728

Oggetto: IMPIANTO AGRI - VOLTAICO A TERRA
 POTENZA NOMINALE 20,44 MW
 COMUNE DI VEGGIE (LE)
 PROGETTO DEFINITIVO

Schema ELETTRICO UNIFILARE MT
 N. Fog. 15.3
 Scale: -

E' vietata la riproduzione di questo documento senza preventiva autorizzazione scritta della Montana SPA