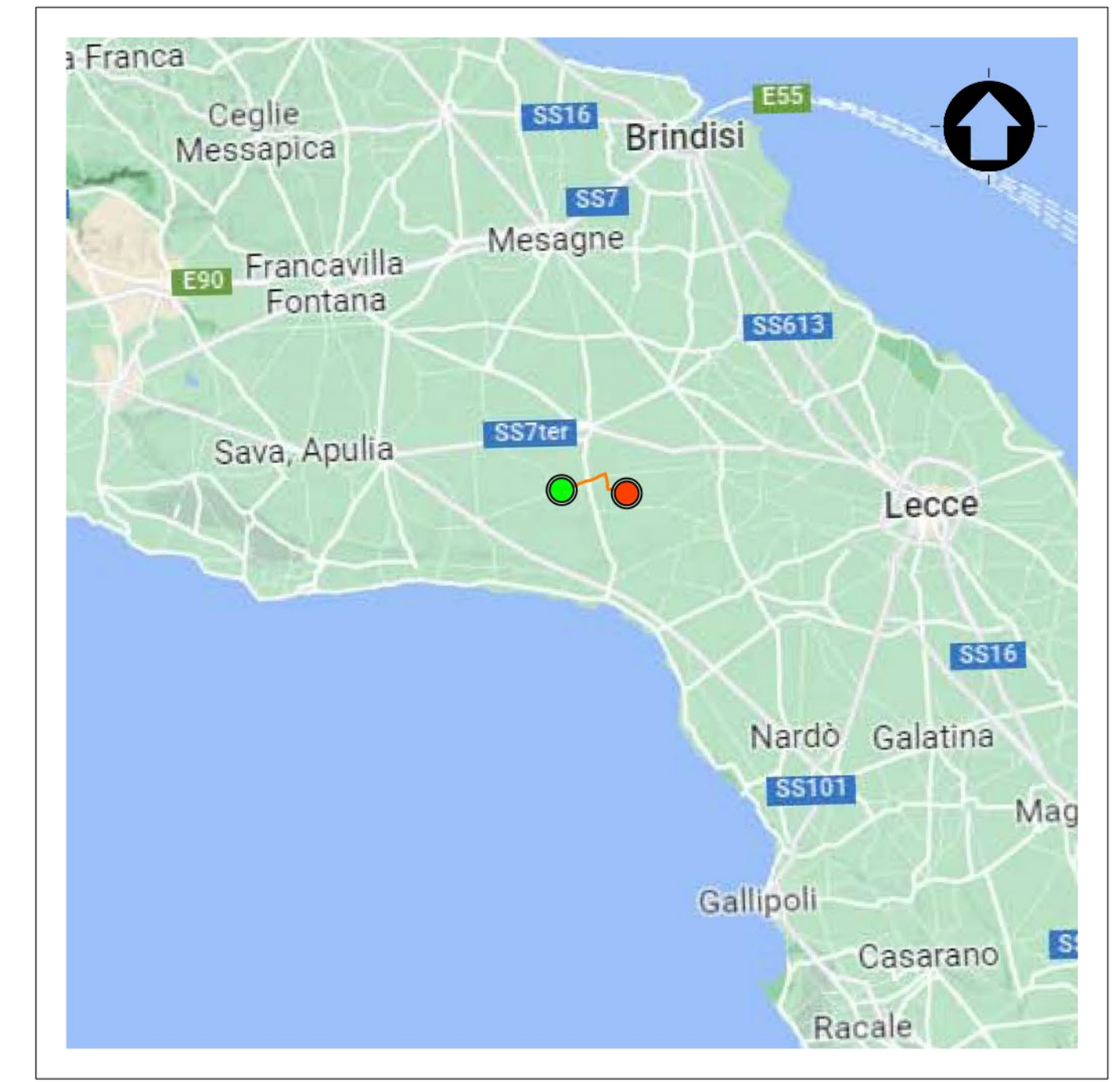
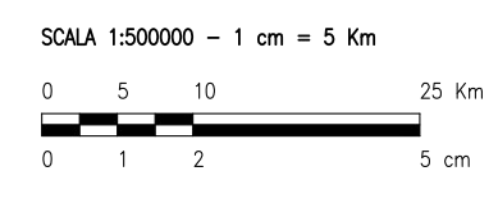


INQUADRAMENTO TERRITORIALE, STRALCIO CARTOGRAFICO CARTOGRAFIA ISTITUTO GEOGRAFICO MILITARE

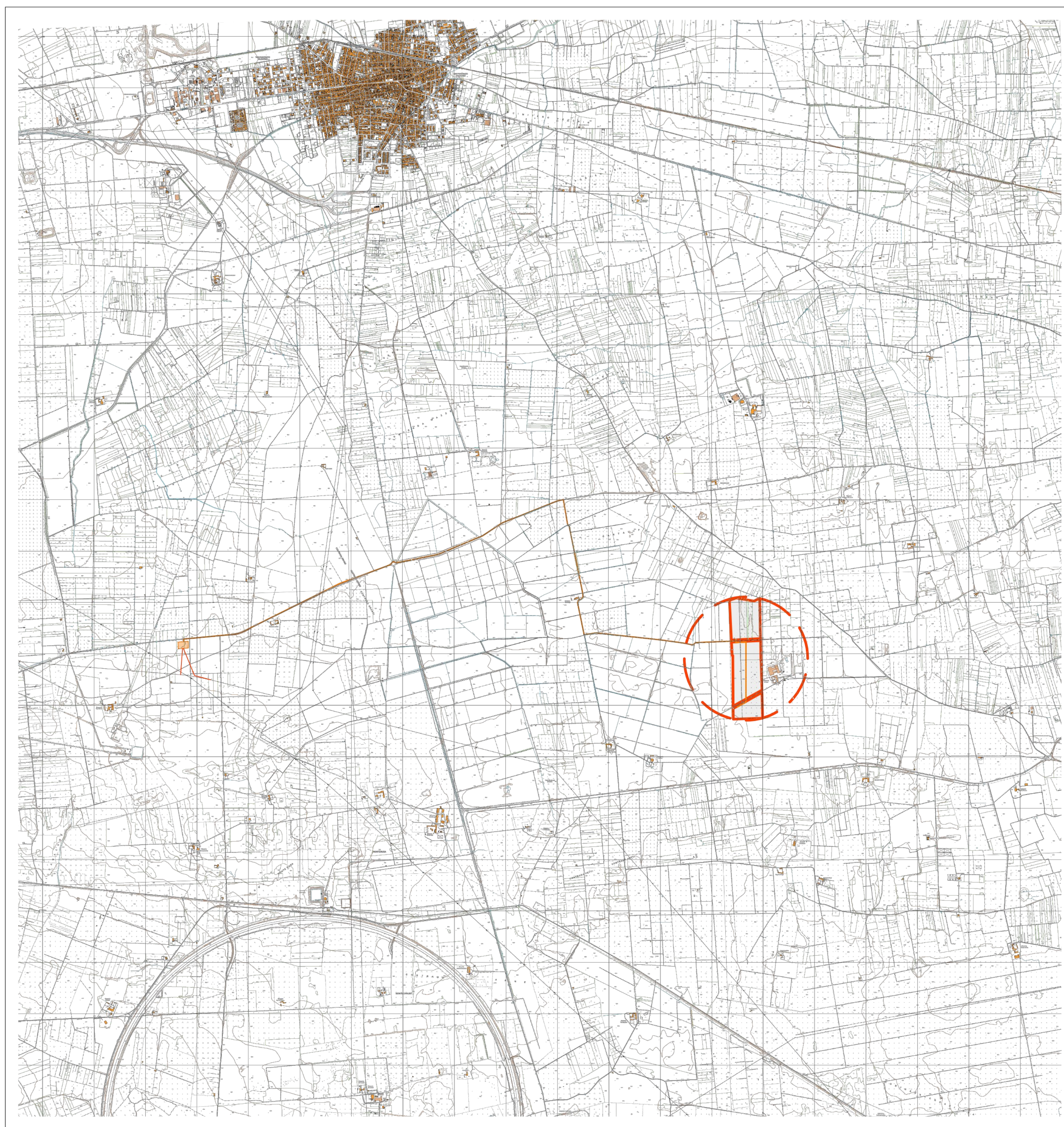


INQUADRAMENTO TERRITORIALE



LEGENDA

- SITO
- LINEA DI CONNESSIONE
- PUNTO DI CONNESSIONE

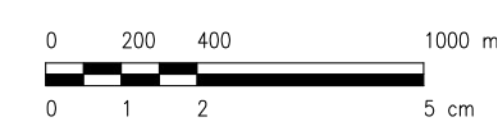


INQUADRAMENTO TERRITORIALE, STRALCIO CARTOGRAFICO CARTOGRAFIA TECNICA REGIONALE
 SECONDE: 493146, 493152, 493158, 511021, 511022, 511023, 511024, 511025, 511026, 511027, 511028

LEGENDA

- SITO CATASTRALE
- CIRCONFERENZA RIMBORSO MASSIMO IMPIANTO (RAGGIO = 500 m)
- LINEA DI CONNESSIONE MT
- PUNTO DI CONNESSIONE CABINA PRIMARIA
- RACCORDI AT 150 kV

SCALA 1:20000 - 1 cm = 200 m



0									
REV.		DESCRIZIONE		REV.	OP.	LE.	DATA		

Montana Montana SPA
Via Carlo Farini 5
20121 Milano tel. +39 02 54110111
fax +39 02 54110202
www.montanaitalia.com PIA 1042020106
Cod. Fisc. 0502020106

Comune: **FLYNIS PV 10 SRL**
 VIA STATUTO 10
 20121 MILANO (MI)

Progetto: **ING. LAURA CONTI**
Incaricata all'Ordine degli Ingegneri della Provincia di Pavia al n. 1728

Oggetto: **IMPIANTO AGRI - VOLTAICO A TERRA**
 POTENZA NOMINALE 20,44 MW
 COMUNE DI VEGE (LE)
 PROGETTO DEFINITIVO

Tavo: **INQUADRAMENTO TERRITORIALE** N. Tav. **19**

N. R. **2983_5142_LCUN_VA_T19_REV0_TAVOLA INQUADRAMENTO TERRITORIALE** Scala **1:25000**

È VIETATA LA RIPRODUZIONE DI QUESTO DOCUMENTO SENZA PREVENTIVA AUTORIZZAZIONE SCRITTA DELLA MONTANA SPA