

PUGS - PIANO URBANISTICO GENERALE/STRUTTURALE

AMBITI URBANI E PERIURBANI ESISTENTI

- CUT - Contesto urbano storico da tutelare
- CUM - Contesto urbano compatto da tutelare e mantenere
- CUC - Contesto urbano compatto da mantenere e qualificare
- CUS - Contesto urbano per servizi esistenti
- CFP - Contesto urbano recente da mantenere e qualificare (veclasi Tav.7.2bis)
- CFI - Contesto periurbano FIRP
- CPM_{ad} - Contesto periurbano multifunzionale ad attuazione diretta
- CPM_{ap} - Contesto periurbano multifunzionale centro pilota artigiano

AMBITI URBANI E PERIURBANI DI TRASFORMAZIONE

AVA - Ambiti di valorizzazione

- AVA_{Laf} - Ambito di valorizzazione dell'Anfiteatro
- Aree di concentrazione volumetrica
- Spazi od aree pubbliche c/o di interesse pubblico
- Spazi od aree pubbliche c/o di interesse pubblico: verde attrezzato
- AVA_{Lca} - Ambito di valorizzazione del Castello
- Aree di concentrazione volumetrica

ARI - Ambiti di riqualificazione

- ARL_{vf} - Ambito di riqualificazione via Foggia
- ARL_{ai} - Ambito di riqualificazione ad attuazione indiretta

ARO - Ambiti di riordino

- ARO_{pa} - Ambito di riordino via delle Porte Antiche - Zona A
- ARO_{pb} - Ambito di riordino via delle Porte Antiche - Zona B
- ARO_{vf} - Ambito di riordino viale ferrovia
- ARO_{vg} - Ambito di riordino via Grisco
- ARO_{vs} - Ambito di riordino via San Severo
- ARO_{vd} - Ambito di riordino viale Dante

ARI - Ambiti di rifunionalizzazione

- ARU_{vs} - Ambito di rifunionalizzazione strada vicinale Salnitro
- ARU_{sp} - Ambito di rifunionalizzazione per i servizi e la produzione
- Spazi od aree pubbliche c/o di interesse pubblico: verde attrezzato
- ARU_{sr} - Ambito di rifunionalizzazione per i servizi e la residenza
- Spazi od aree pubbliche c/o di interesse pubblico: verde attrezzato
- ARU_{sp} - Ambito di rifunionalizzazione per lo sport e la residenza

CONTESTI RURALI

CRV - Contesti rurali con prevalente valore ambientale, ecologico e paesaggistico

- CRV_{re} - Contesto rurale con prevalente valore ambientale, ecologico e paesaggistico Rete Ecologica
- CRV_{sa} - Contesto rurale con prevalente valore ambientale, ecologico e paesaggistico del sistema idrogeomorfologico settentrionale
- CRV_{sc} - Contesto rurale con prevalente valore ambientale, ecologico e paesaggistico del sistema idrogeomorfologico centrale
- CRV_{sm} - Contesto rurale con prevalente valore ambientale, ecologico e paesaggistico del sistema idrogeomorfologico meridionale

CRM - Contesti rurali multifunzionali

- CRM_{br} - Contesto rurale multifunzionale della bonifica e della riforma agraria
- CRM_{sp} - Contesto rurale multifunzionale speciale
- CRM_{sb} - Contesto rurale multifunzionale dei borghi di Palmieri e di San Giusto
- CRM_{se} - Contesto rurale multifunzionale attività estrattive
- CRM_{in} - Contesto rurale multifunzionale insediato

CRA - Contesti rurali con prevalente funzione agricola

- CRA_{ar} - Contesti rurali con prevalente funzione agricola di riserva
- CRA_{ar} - Contesti rurali con prevalente funzione agricola di riserva e in rispetto
- CRA_{df} - Contesti rurali con prevalente funzione agricola definita
- CRA_{df} - Contesti rurali con prevalente funzione agricola definita, corridoio ecologico
- CRA_{mf} - Contesti rurali con prevalente funzione agricola multifunzionale

AMBITO ZONA ASI

- APE - Ambito per la produzione già pianificata

ARMATURA INFRASTRUTTURALE

Rete della mobilità

- Strada statale
- Strada provinciale
- Strada comunale
- Ferrovia Lucera-Foggia
- Area ferroviaria

Rete tecnologica: idrica

- Rete idrica interrata
- Rete idrica in superficie
- Rete idrica sovralevata
- Pozzi AqP

Rete tecnologica: elettrica

- Linea elettrica aerea nuda
- Traffici
- Centrale elettrica
- Cabina di trasformazione Enel
- Antenna telecomunicazioni

Rete tecnologica: gas

- Gasdotto interrato
- Gasdotto in superficie
- Cabina

Altre

- Area mercatale
- Rispetto cimiteriale (200m)

REGIONE PUGLIA
COMUNE DI LUCERA

PUG
PIANO URBANISTICO GENERALE
L. n. 20/2001 - DRAG Puglia

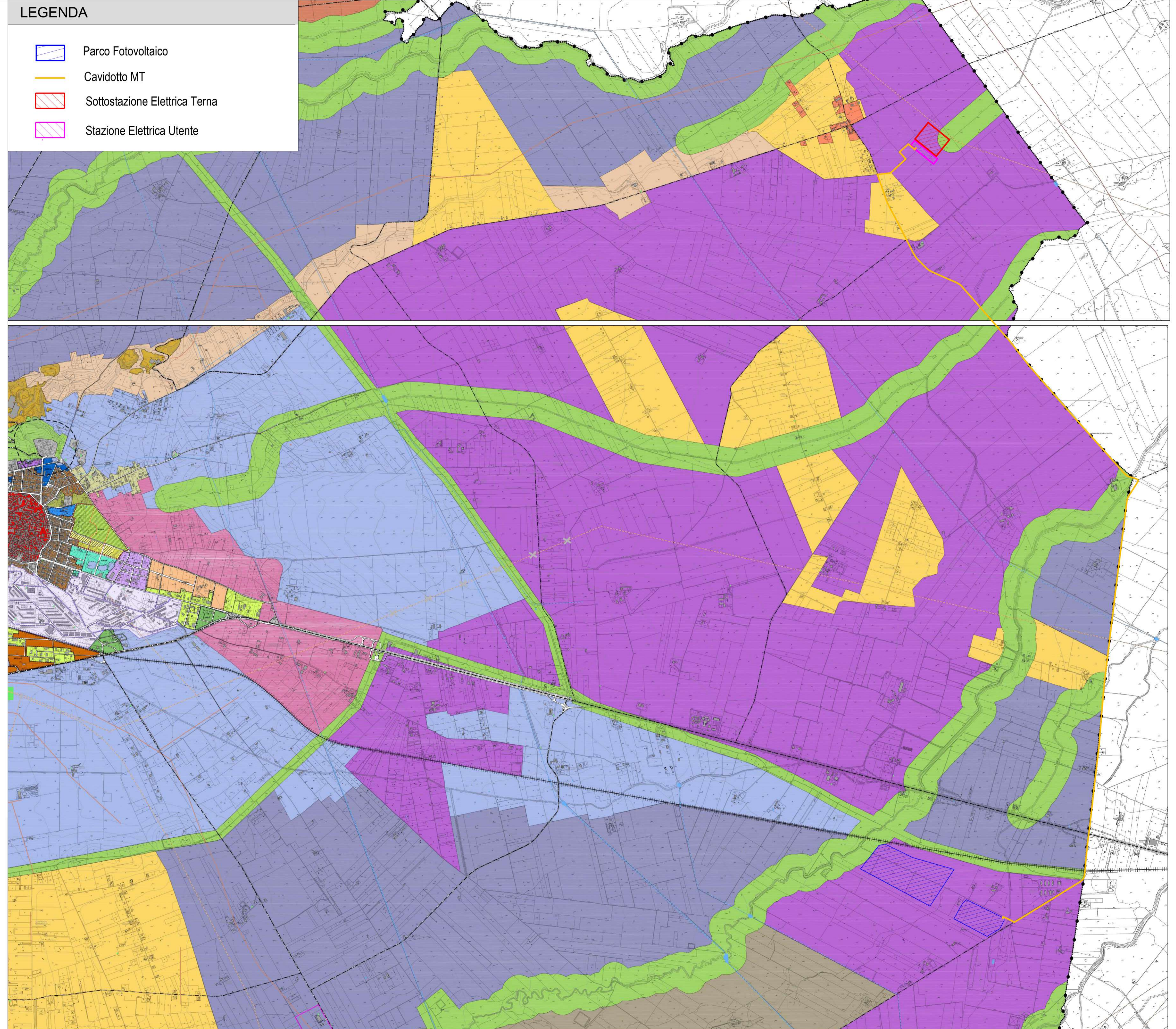
Tav. I.7.1b
Previsioni strutturali (PUGS)
Carta dei contesti
scala 1:10.000

Adeguamento alla nota dell'Assessorato di Bacino n. 4125 del 01.04.2014
Adeguamento alla D.N.C.C. n. 44 del 30.03.2015
Conferenza di Servizi

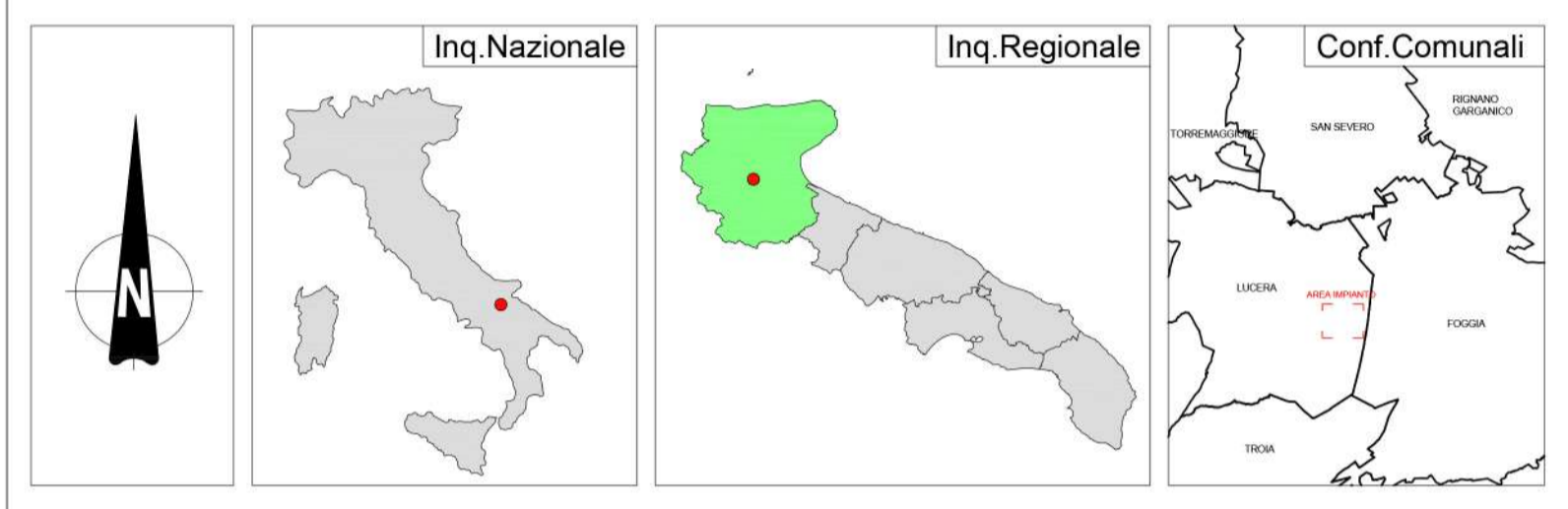
Elaborazione PUG V AS
prof. Ing. DOMENICO DE SALVIA

Collaboratori
arch. Nicola FERRARINO, arch. Riccardo PIRRO
arch. Riccardo PIRRO, arch. Riccardo PIRRO
arch. Riccardo PIRRO, arch. Riccardo PIRRO
arch. Riccardo PIRRO, arch. Riccardo PIRRO

Ufficio di Piano
urbanistica Ufficio Urbanistica
arch. ANTONIO LUCERA
arch. ANTONIO LUCERA
ing. GIUSEPPE MONTANARO
geometra ANTONIO LUCERA
prof. GIUSEPPE CALCAONI



Campo	Tracker 2P-30	Tracker 2P-45	Tot.Pannelli	Potenza MW	Inverter 3 MW
1	40	428	40.920	27.4164	7
2	9	148	13.860	9,2862	3
	49	576	54.780	36,7026	10



REGIONE PUGLIA PROVINCIA DI FOGGIA COMUNE DI LUCERA

DENOMINAZIONE: Comune di Lucera (FG)
Località "Contrada Vaccarella"

PROGETTO DEFINITIVO
per la realizzazione di un impianto agrovoltaico da ubicare in agro del comune di Lucera (FG)
in località "Contrada Vaccarella", potenza nominale pari a 36,7026 MW in DC
e potenza in immissione pari a 30 MW AC,
e delle relative opere di connessione alla RTN ricadenti nello stesso comune.

PROPRONTE: **fortore energia** FORTORE ENERGIA S.p.A.
Piazza G. Marconi, 15 - 00144 Roma
PEC: fortoreenergia@pec.it
Part. IVA 03151540717

Codice Autorizzazione Unica Q1V13G6

ELABORATO: Inserimento Urbanistico Tav n° 4RPSIU
Scala 1:20000

Numero	Data	Motivo	Eseguito	Verificato	Approvato
Rev 0	Aprile 2022	Istanza per l'avvio del procedimento di rilascio del provvedimento di VIA nell'ambito del Provvedimento Unico in materia Ambientale ai sensi dell'art.27 del D.Lgs. 152/2008 e ss.mm.ii.			

I PROGETTISTI
Dott.ssa Ing. ANGELA LANCELLOTTI
Via del Gallesio n. 281
85100 Potenza (PZ)
Codice degli Ingegneri di Potenza n. 1702
Mail: esapro.studiotecnico@gmail.com
PEC: angela.lancsott@ingpec.eu
Cell: 320 888387

Spazio Riservato agli Enti

Dott.ssa Ing. ANGELA LANCELLOTTI
Via del Gallesio n. 281
85100 Potenza (PZ)
Codice degli Ingegneri di Potenza n. 1702
Mail: esapro.studiotecnico@gmail.com
PEC: angela.lancsott@ingpec.eu
Cell: 320 888387

Tutti i diritti sono riservati, la riproduzione anche parziale del disegno è vietata.