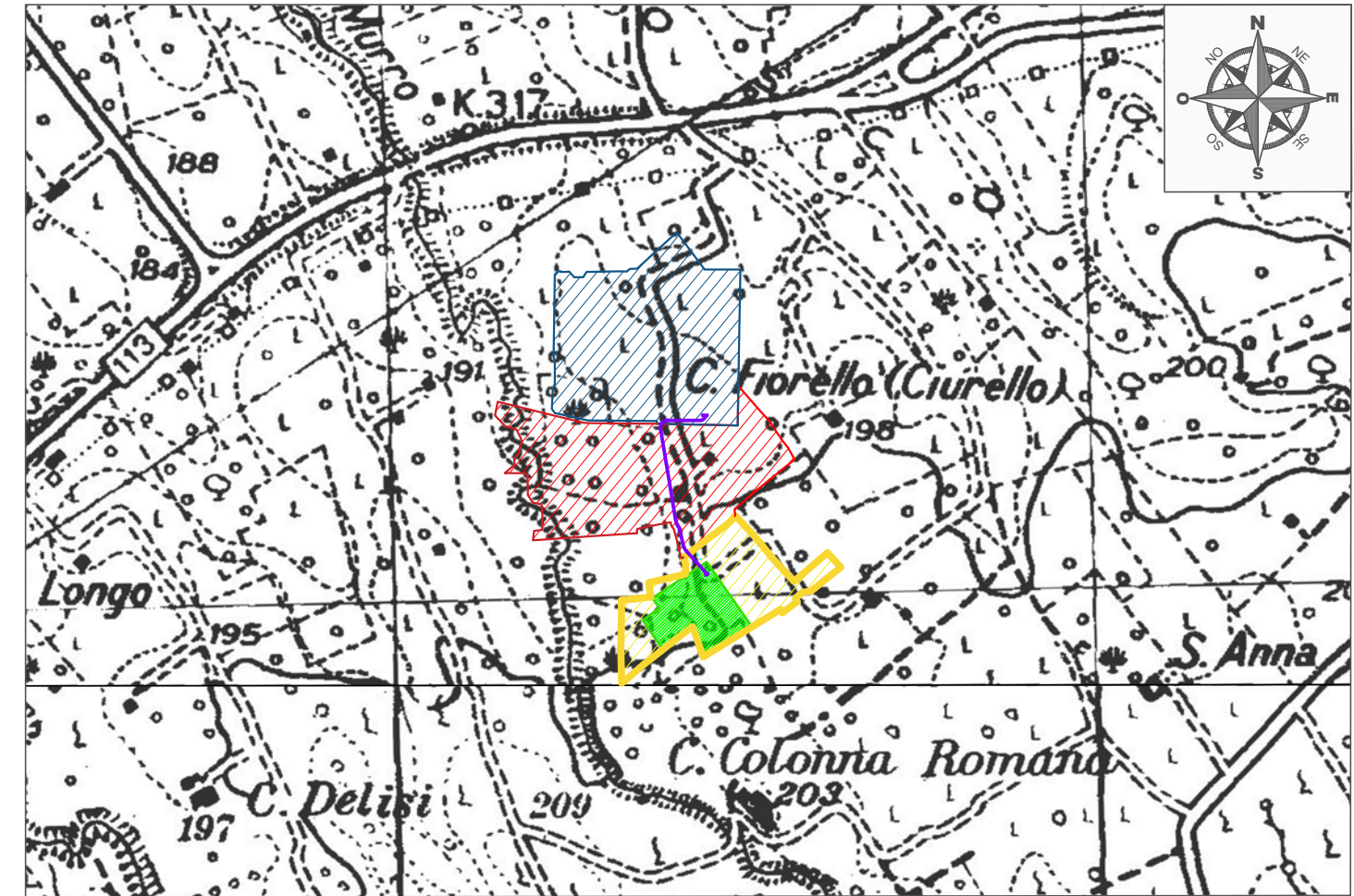
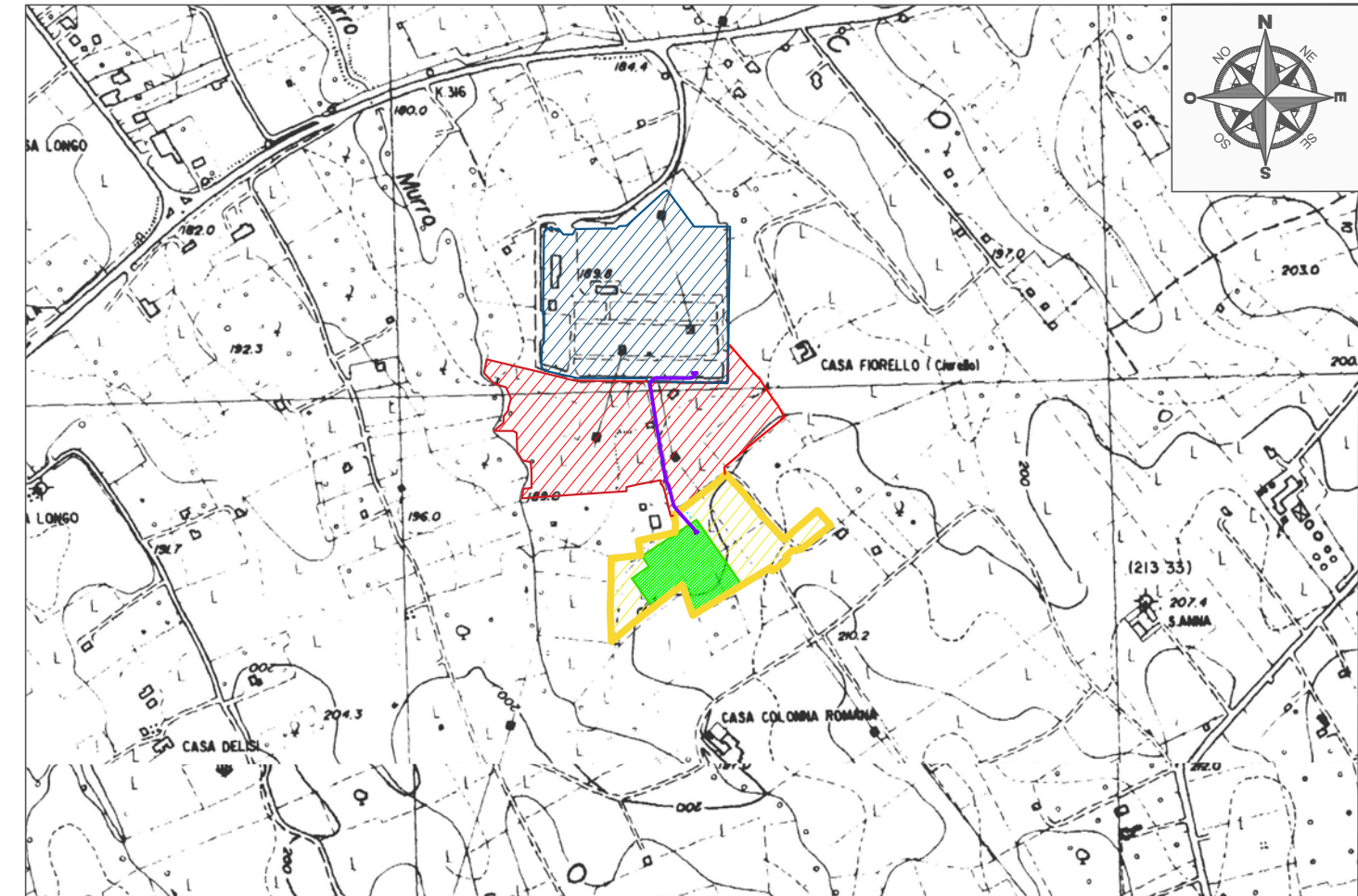


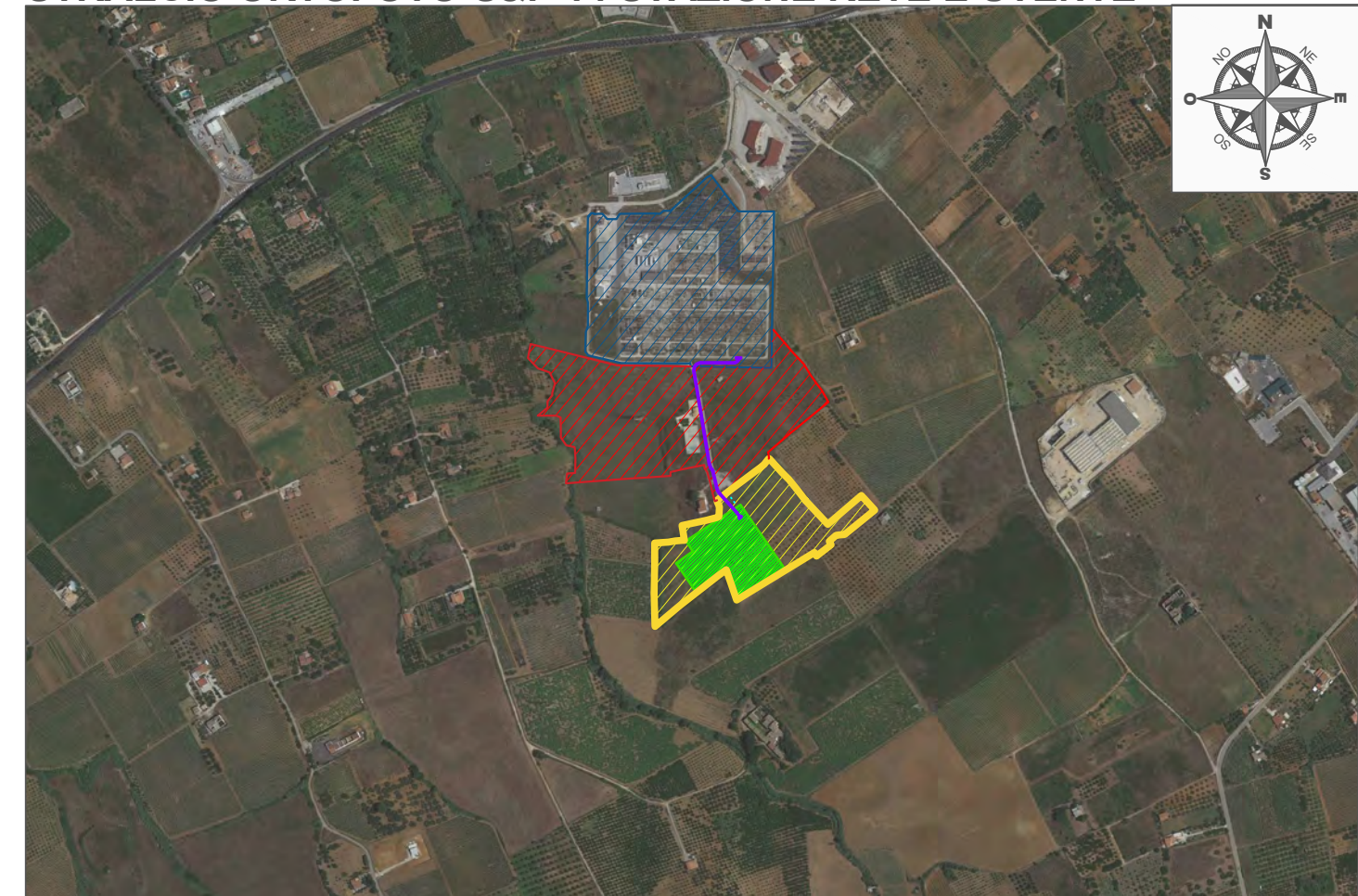
STRALCIO IGM - S&P 14 STAZIONE RETE E UTENTE SCALA 1:10.000



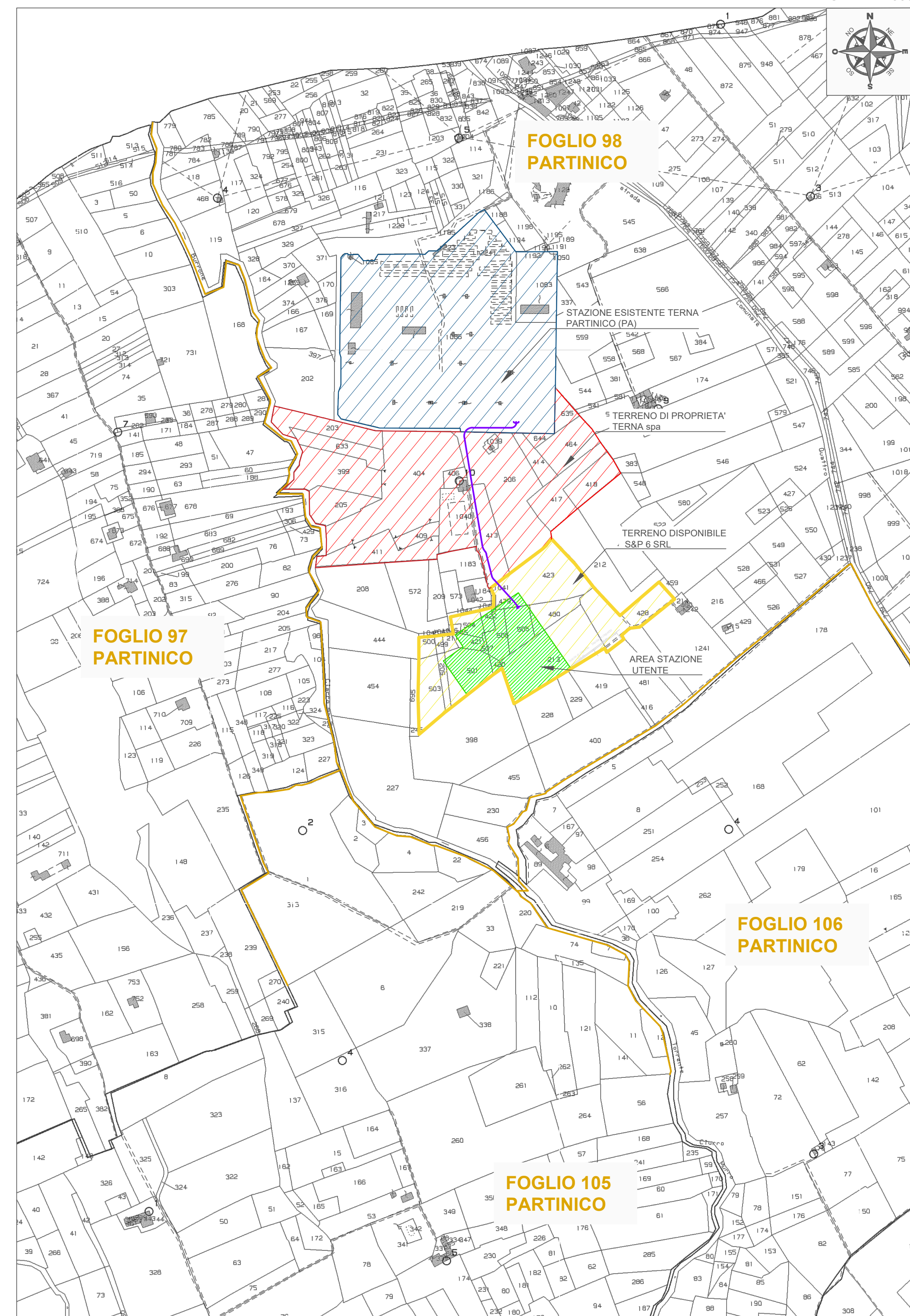
STRALCIO CTR 607020-S&P 14-STAZIONE RETE E UTENTE SCALA 1:10.000



STRALCIO ORTOFOTO-S&P 14 STAZIONE RETE E UTENTE SCALA 1:10.000



STRALCIO CATASTALE PARTINICO FOGLIO N. 98 - S&P 14 - STAZIONE RETE E STAZIONE UTENTE



SCALA 1:4.000

LEGENDA

- Limite Foglio di Mappa
- Tracciato cavidotto AT su area TERNA
- Tracciato cavidotto AT su area stazione di rete TERNA esistente
- Stazione esistente TERNA - PARTINICO
- Area stazione di proprietà di TERNA
- Area stazione utente
- Stazione utente



REGIONE SICILIA
CITTA' METROPOLITANA DI PALERMO

PROGETTO:
Località Impianto
COMUNE DI MONREALE (PA) DIGA POMA
Località Connessione
COMUNE DI PARTINICO CONTRADA BOSCO

Oggetto:
PROGETTO DEFINITIVO
Realizzazione impianto fotovoltaico flottante denominato "S&P 14"
di potenza di picco 50.000,00 kWp e potenza nominale 50.000 kW con
riqualificazione del Parco dello Jato

ELABORATO: Carta di Corografia
DATA: 30/08/2022

CODICE ELABORATO: SP14EPD001S_00-S&P14-Carta_di_corografia

TAV: EPD001S
SCALA: VARIE

PROGETTISTI:
Inq. **Capitella Angelo**
COT. INV. ANGELO SAPIENZA
Soc. A
Società di ingegneria
n° 8236

SPAZIO RISERVATO PER LE APPROVAZIONI

SOCIETA':
S&P 14 S.R.L.
SICILIA E PROGRESSO
sede legale: Corso dei Mille 312, 90047 Partinico (PA)
C.F.: 07035600829 tel.: 0919865917 - fax: 09198902855
email: svilupposep14@gmail.com
pec: svilupposep14@pec.it