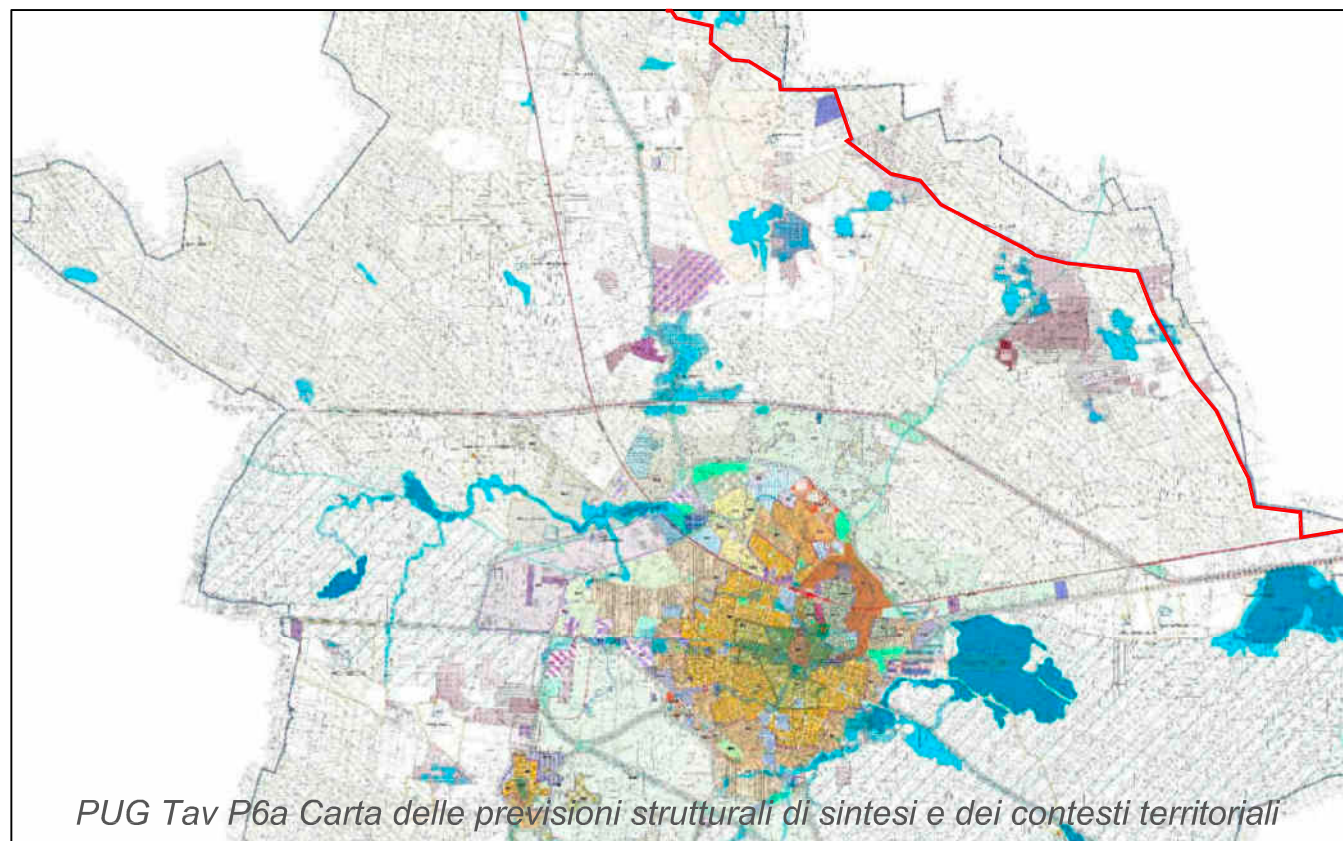
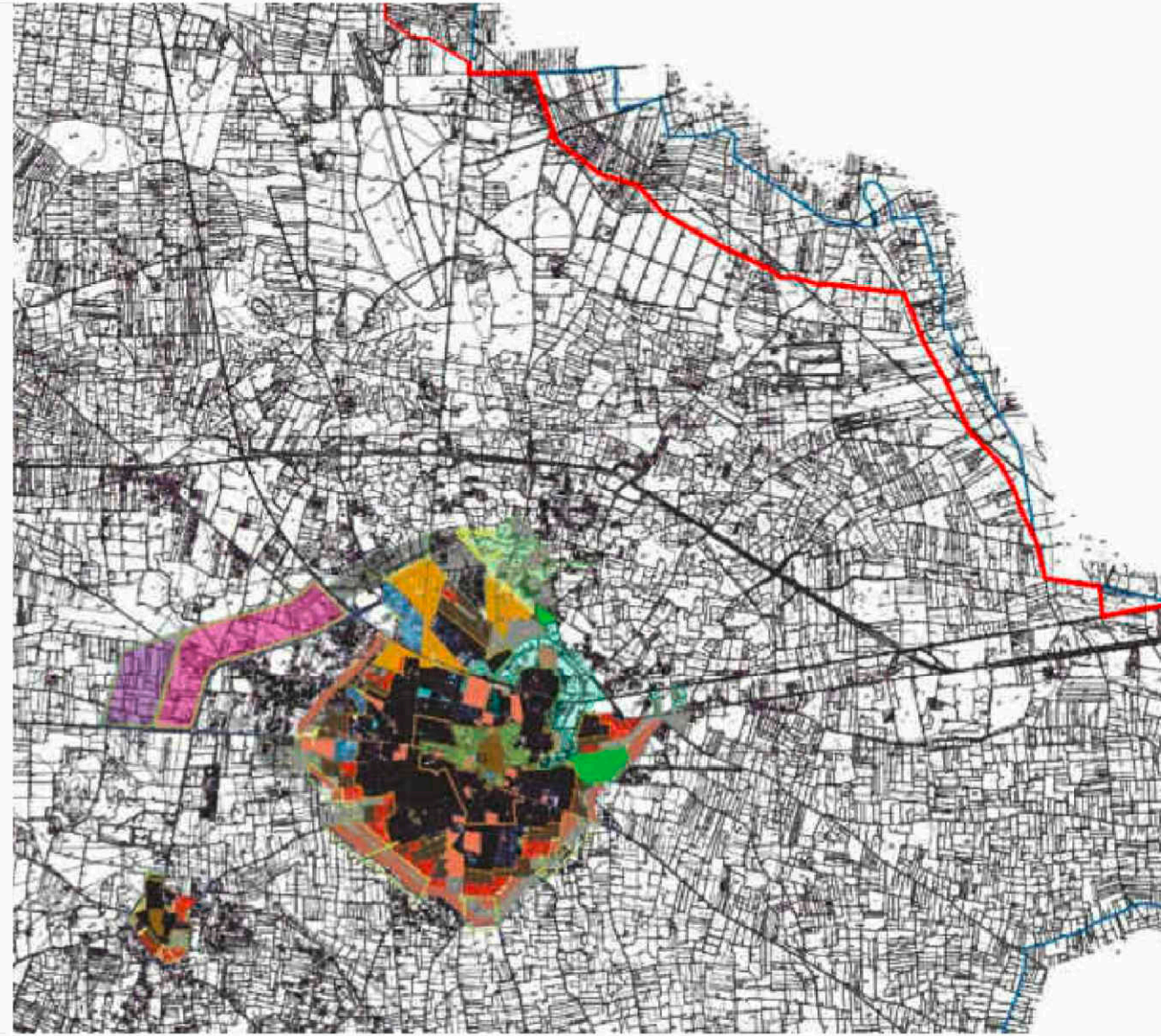


PUG Tav BP1a Strumentazione Vigente (PRG)

- LEGENDA**
- ZONIZZAZIONE - CENTRI URBANI**
- A** - CENTRO STORICO
 - A2** - ZONA AMBIENTALE
 - Ba** - Definizione zona di edilizia esistente e di ristrutturazione
 - Bb** - Definizione zona di edilizia esistente e di ristrutturazione
 - C1** - zona di espansione intensiva
 - C2** - zona di espansione semintensiva (Definizione viabilità - aree attrezzate)
 - C3** - zona di espansione estensiva
 - D** - zona industriale catalitica
 - D1** - zona industriale in ampliamento
- ZONA ARCHEOLOGICA**
- Arre vincolate secondo l'art. 51 della legge 22.10.71 n. 865 con delibera di C.C. n. 31 dell'8-4-1974
 - Arre vincolate secondo l'art. 51 della legge 22.10.71 n. 865 con delibera di C.C. n. 31 dell'8-4-1974 (con piani particolareggiati approvati)
- ZONIZZAZIONE - TERRITORIO SUD E FASCIA COSTIERA**
- Parco Urbano
 - Verde Pubblico Attrezzato
 - Zona Turismo-Residenziale
 - Zona Attrezzature Turistiche
 - Zona di rispetto
 - LIMITI COMUNALI



- LEGENDA**
- PROGETTO PER LA COSTRUZIONE ED ESERCIZIO DELL'IMPIANTO DI PRODUZIONE DI ENERGIA ELETTRICA DA FONTE FOTOVOLTAICA CON ASSOCIATO IMPIANTO AGRICOLO (AGRIVOLTAICO) E DELLE RELATIVE OPERE ED INFRASTRUTTURE CONNESSE DELLA POTENZA NOMINALE MASSIMA DI 80239 KW E DELLA POTENZA NOMINALE IN A.C. PARI A 65800 KW SITO NEL COMUNE DI FRANCAVILLA FONTANA (BR) CON OPERE DI CONNESSIONE RICADENTI ANCHE NEI COMUNI DI MANDURIA (TA), ORIA (BR) E DI ERCHIE (BR)**
- LEGENDA**
- PROGETTO PER LA COSTRUZIONE ED ESERCIZIO DELL'IMPIANTO DI PRODUZIONE DI ENERGIA ELETTRICA DA FONTE FOTOVOLTAICA CON ASSOCIATO IMPIANTO AGRICOLO (AGRIVOLTAICO) E DELLE RELATIVE OPERE ED INFRASTRUTTURE CONNESSE DELLA POTENZA NOMINALE MASSIMA DI 80239 KW E DELLA POTENZA NOMINALE IN A.C. PARI A 65800 KW SITO NEL COMUNE DI FRANCAVILLA FONTANA (BR) CON OPERE DI CONNESSIONE RICADENTI ANCHE NEI COMUNI DI MANDURIA (TA), ORIA (BR) E DI ERCHIE (BR)**

REGIONE PUGLIA
Comune di Francavilla Fontana
Provincia di Brindisi

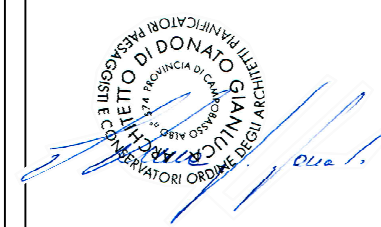


PROGETTO DEFINITIVO

PROGETTO PER LA COSTRUZIONE ED ESERCIZIO DELL'IMPIANTO DI PRODUZIONE DI ENERGIA ELETTRICA DA FONTE FOTOVOLTAICA CON ASSOCIATO IMPIANTO AGRICOLO (AGRIVOLTAICO) E DELLE RELATIVE OPERE ED INFRASTRUTTURE CONNESSE DELLA POTENZA NOMINALE MASSIMA DI 80239 KW E DELLA POTENZA NOMINALE IN A.C. PARI A 65800 KW SITO NEL COMUNE DI FRANCAVILLA FONTANA (BR) CON OPERE DI CONNESSIONE RICADENTI ANCHE NEI COMUNI DI MANDURIA (TA), ORIA (BR) E DI ERCHIE (BR)

TITOLO TAVOLA
PIANO URBANISTICO GENERALE COMUNE DI MANDURIA

PROGETTAZIONE	PROPONENTE	SPAZIO RISERVATO AGLI ENTI
PROGETTISTI Ing. Nicola ROSELLI Ing. Rocco SALOME PROGETTISTI PARTI ELETTRICHE Per. Ind. Alessandro CORTI CONSULENZE E COLLABORAZIONI Arch Gianluca DI DONATO Ambiti archeologici - CAST s.r.l. Dott. Massimo MACCHIAROLA Ing Elvio MURETTA Geol. Vito PLESCIA	FRANCAVILLA 1 SOLAR S.R.L. SEDE LEGALE MILANO (MI), cap 20131 viale Abruzzi n° 94 P.IVA 16318271000	



4.1_11.3	FILE EQWE434_ElaboratoCartografico_4.1_11.3	CODICE PROGETTO EQWE434	SCALA 1:10.000
-----------------	------------------------------------------------	----------------------------	-------------------

REVISIONE	DATA	DESCRIZIONE REVISIONE	REDATTO	VERIFICATO	APPROVATO
A	07/07/2022	EMMISSIONE	DI-DONATO	FRANCAVILLASOLAR1SRL	FRANCAVILLASOLAR1SRL
B	DATA				
C	DATA				
D	DATA				
E	DATA				
F	DATA				

Tutti i diritti sono riservati. È vietata qualsiasi utilizzazione, totale o parziale, senza previa autorizzazione