

PROGETTO DEFINITIVO

PROGETTO PER LA COSTRUZIONE ED ESERCIZIO DELL'IMPIANTO DI PRODUZIONE DI ENERGIA ELETTRICA DA FONTE FOTOVOLTAICA CON ASSOCIATO IMPIANTO AGRICOLO (AGRIVOLTAICO) E DELLE RELATIVE OPERE ED INFRASTRUTTURE CONNESSE DELLA POTENZA NOMINALE MASSIMA DI 80239 KW E DELLA POTENZA NOMINALE IN A.C. PARI A 65800 KW SITO NEL COMUNE DI FRANCAVILLA FONTANA (BR) CON OPERE DI CONNESSIONE RICADENTI ANCHE NEI COMUNI DI MANDURIA (TA), ORIA (BR) E DI ERCHIE (BR)

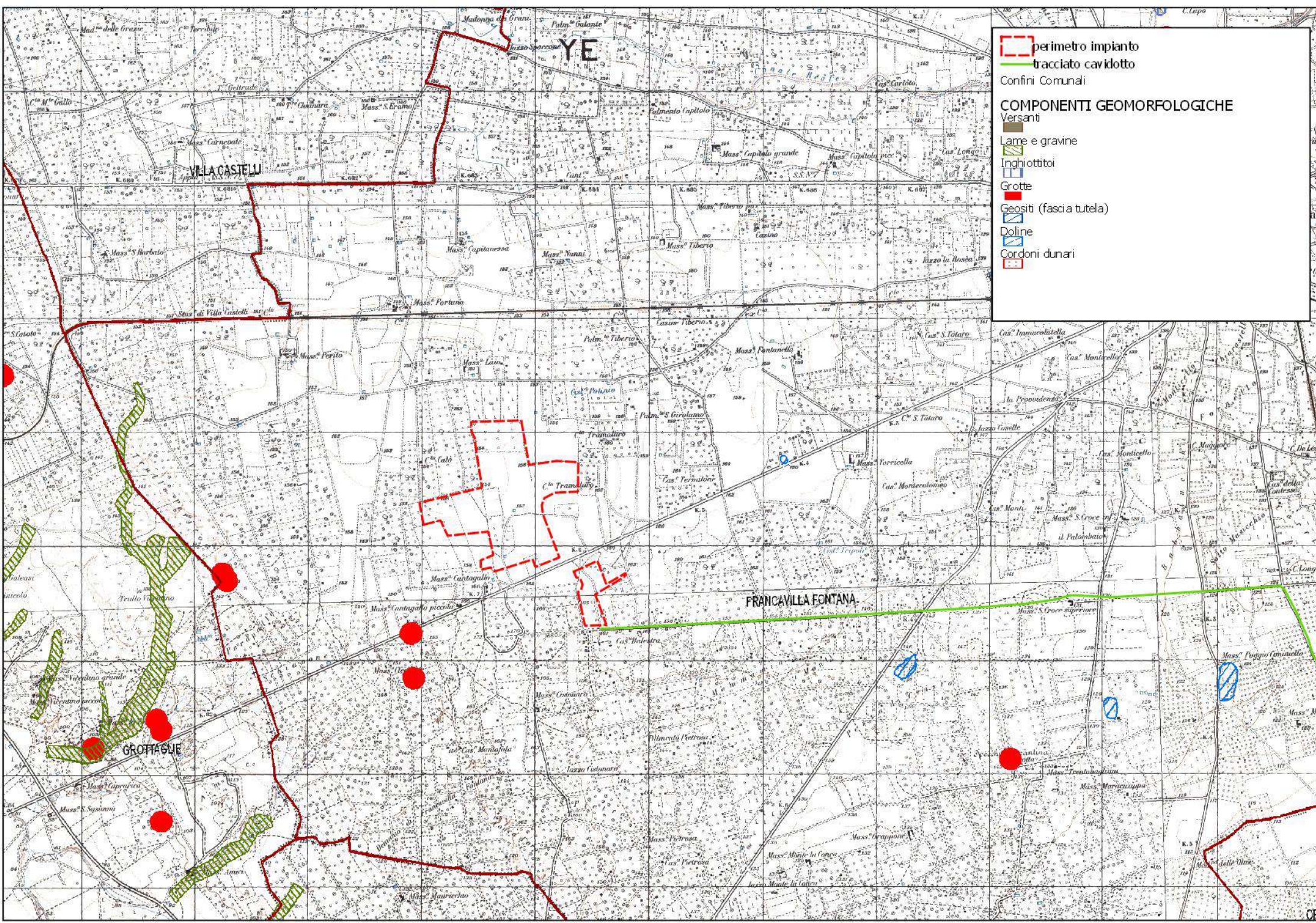
TITOLO TAVOLA

PPTR Regione Puglia 6.1.1 Componenti geomorfologiche

PROGETTAZIONE	PROPONENTE	SPAZIO RISERVATO AGLI ENTI
<p>PROGETTISTI Ing. Nicola ROSELLI</p> <p>Ing. Rocco SALOME</p> <p>PROGETTISTI PARTI ELETTRICHE Per. Ind. Alessandro CORTI</p> <p>CONSULENZE E COLLABORAZIONI Arch Gianluca DI DONATO Ambiti archeologici - CAST s.r.l. Dott. Massimo MACCHIAROLA Ing Elvio MURETTA Geol. Vito PLESCIA</p>	<p>FRANCAVILLA 1 SOLAR S.R.L. SEDE LEGALE MILANO (MI), cap 20131 viale Abruzzi n° 94 P.IVA 16318271000</p> 	

4.1_7.1	FILE EQWE434_4.1_7.1_ElaboratoCartografico	CODICE PROGETTO EQWE434	SCALA 1:20.000
----------------	---	----------------------------	-------------------

REVISIONE	DATA	DESCRIZIONE REVISIONE	REDATTO	VERIFICATO	APPROVATO
A	07/07/2022	EMISSIONE	DI-DONATO	FRANCAVILLASOLAR1SRL	FRANCAVILLASOLAR1SRL
B	DATA				
C	DATA				
D	DATA				
E	DATA				
F	DATA				





perimetro impianto
 tracciato caviodotto
 Confini Comuni
COMPONENTI GEOMORFOLOGICHE
 Versanti
 Lame e gravine
 Inghiotti
 Grotte
 Geositi (fascia tutela)
 Doline
 Cordoni dunari

YE

VILLA CASTELLI

FRANCAVILLA FONTANA

GROTTAGLIE

 perimetro impianto
 tracciato caviddotto
 Confini Comuni
COMPONENTI GEOMORFOLOGICHE
 Versanti
 Lamie e gravine
 Inghiottoi
 Grotte
 Geositi (fascia tutela)
 Doline
 Cordon dunaari

