

REGIONE PUGLIA
Comune di Francavilla Fontana
Provincia di Brindisi



PROGETTO DEFINITIVO

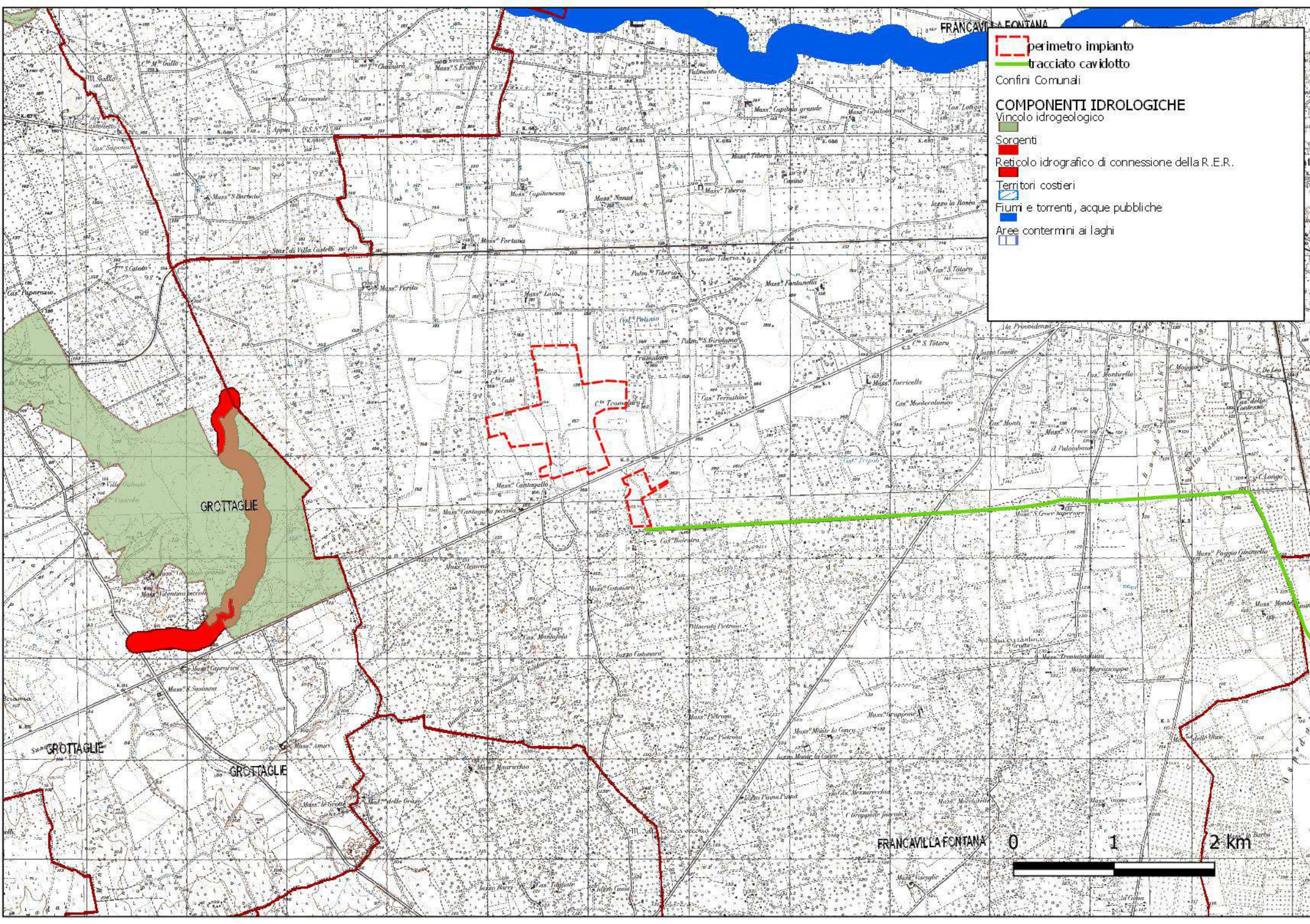
PROGETTO PER LA COSTRUZIONE ED ESERCIZIO DELL'IMPIANTO DI PRODUZIONE DI ENERGIA ELETTRICA DA FONTE FOTOVOLTAICA CON ASSOCIATO IMPIANTO AGRICOLO (AGRIVOLTAICO) E DELLE RELATIVE OPERE ED INFRASTRUTTURE CONNESSE DELLA POTENZA NOMINALE MASSIMA DI 80239 KW E DELLA POTENZA NOMINALE IN A.C. PARI A 65800 KW SITO NEL COMUNE DI FRANCAVILLA FONTANA (BR) CON OPERE DI CONNESSIONE RICADENTI ANCHE NEI COMUNI DI MANDURIA (TA), ORIA (BR) E DI ERCHIE (BR)

TITOLO TAVOLA
PPTR Regione Puglia 6.1.2 Componenti idrologiche

PROGETTAZIONE	PROPONENTE	SPAZIO RISERVATO AGLI ENTI
PROGETTISTI Ing. Nicola ROSELLI Ing. Rocco SALOME PROGETTISTI PARTI ELETTRICHE Per. Ind. Alessandro CORTI CONSULENZE E COLLABORAZIONI Arch Gianluca DI DONATO Ambiti archeologici - CAST s.r.l. Dott. Massimo MACCHIAROLA Ing Elvio MURETTA Geol. Vito PLESCIA	FRANCAVILLA 1 SOLAR S.R.L. SEDE LEGALE MILANO (MI), cap 20131 viale Abruzzi n° 94 P.IVA 16318271000 	

4.1_7.2	FILE EQWE434_4.1_7.2_ElaboratoCartografico	CODICE PROGETTO EQWE434	SCALA 1:20.000
----------------	---	----------------------------	-------------------

REVISIONE	DATA	DESCRIZIONE REVISIONE	REDATTO	VERIFICATO	APPROVATO
A	07/07/2022	EMISSIONE	DI-DONATO	FRANCAVILLASOLAR1SRL	FRANCAVILLASOLAR1SRL
B	DATA				
C	DATA				
D	DATA				
E	DATA				
F	DATA				

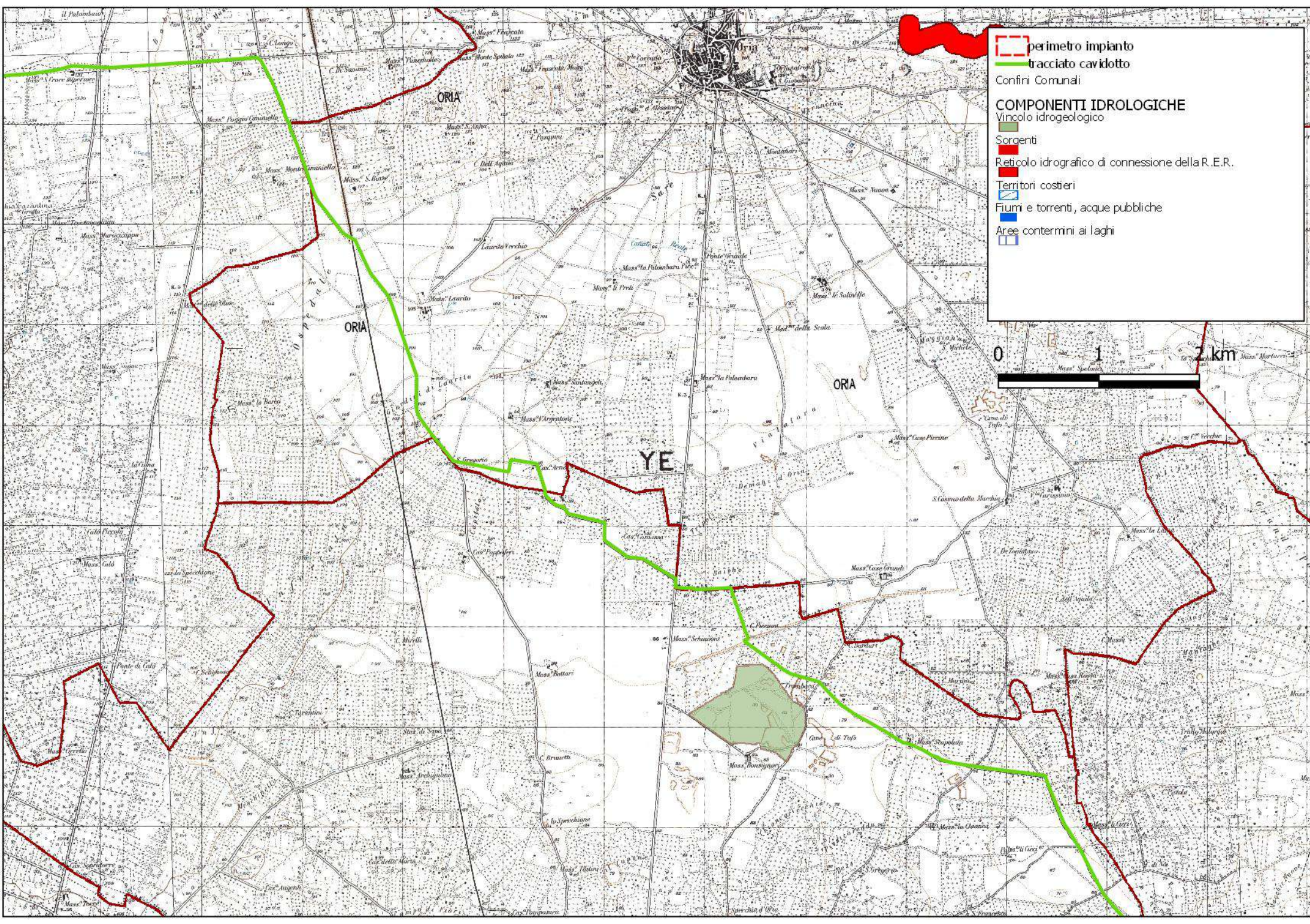


perimetro impianto
tracciato caviodotto
Confini Comuni

COMPONENTI IDROLOGICHE
Vincolo idrogeologico

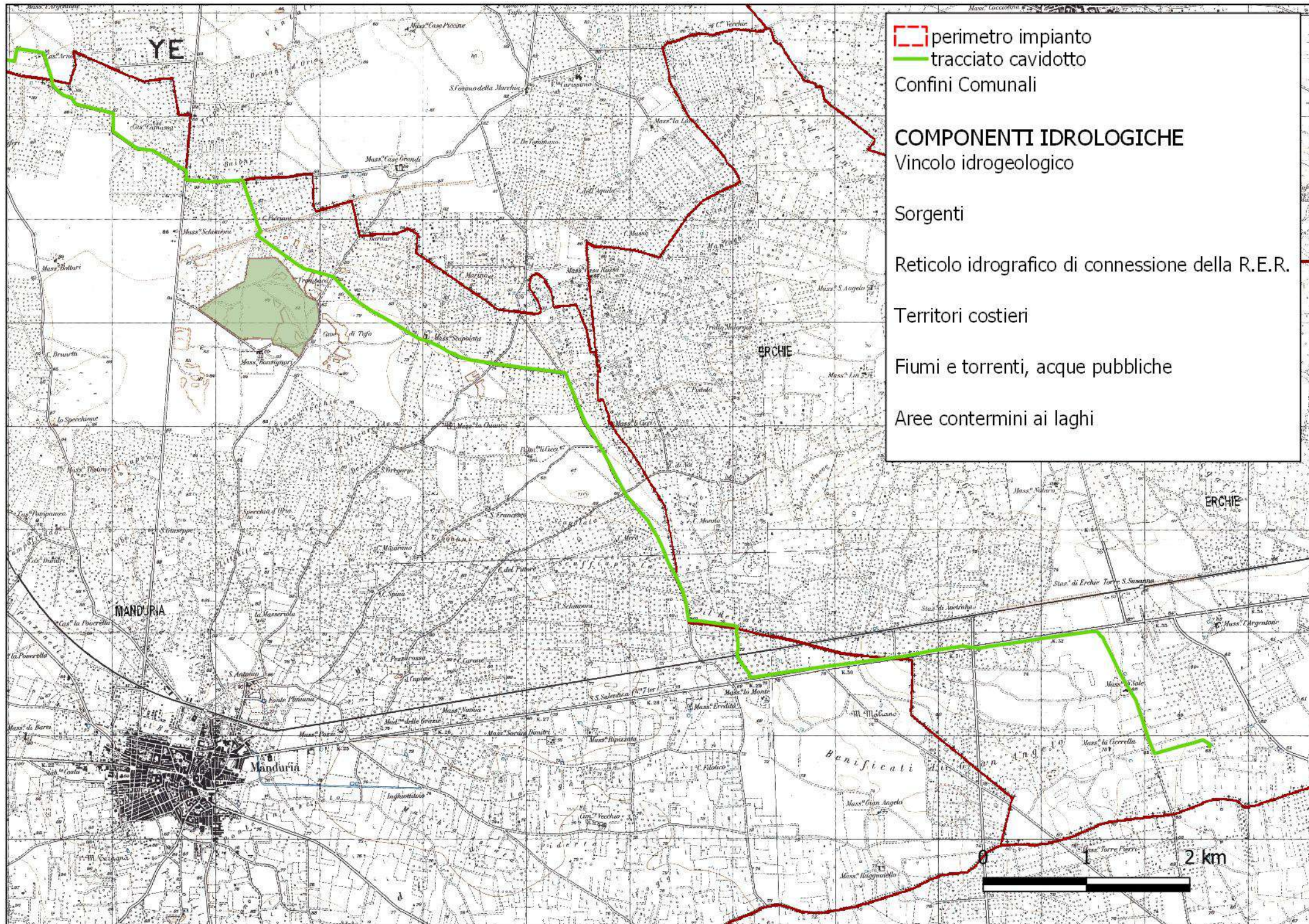
- Sorgenti
- Reticolo idrografico di connessione della R.E.R.
- Territori costieri
- Fiumi e torrenti, acque pubbliche
- Aree contermini ai laghi







perimetro impianto
 tracciato caviodotto
 Confini Comuni
COMPONENTI IDROLOGICHE
 Vincolo idrogeologico
 Sorgenti
 Reticolo idrografico di connessione della R.E.R.
 Territori costieri
 Fiumi e torrenti, acque pubbliche
 Aree contermini ai laghi





- perimetro impianto
- tracciato cavidotto
- Confini Comunali

COMPONENTI IDROLOGICHE

- Vincolo idrogeologico
- Sorgenti
- Reticolo idrografico di connessione della R.E.R.
- Territori costieri
- Fiumi e torrenti, acque pubbliche
- Aree contermini ai laghi