

PROGETTO DEFINITIVO

PROGETTO PER LA COSTRUZIONE ED ESERCIZIO DELL'IMPIANTO DI PRODUZIONE DI ENERGIA ELETTRICA DA FONTE FOTOVOLTAICA CON ASSOCIATO IMPIANTO AGRICOLO (AGRIVOLTAICO) E DELLE RELATIVE OPERE ED INFRASTRUTTURE CONNESSE DELLA POTENZA NOMINALE MASSIMA DI 80239 KW E DELLA POTENZA NOMINALE IN A.C. PARI A 65800 KW SITO NEL COMUNE DI FRANCAVILLA FONTANA (BR) CON OPERE DI CONNESSIONE RICADENTI NEI COMUNI DI MANDURIA (BR), ORIA (BR) E DI ERCHIE (BR)

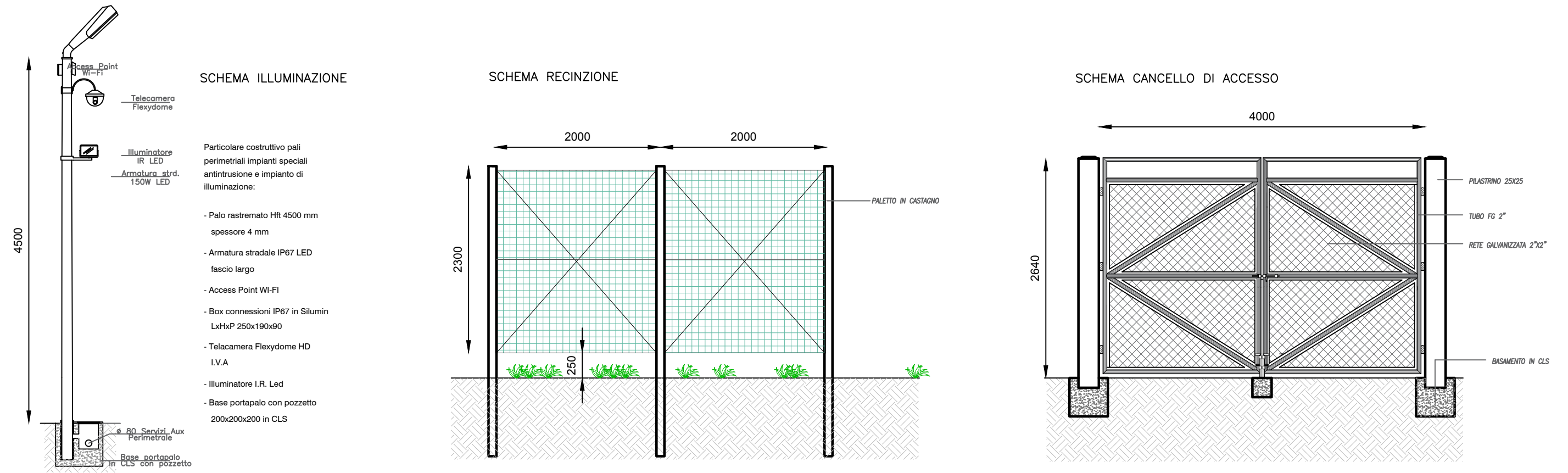
TITOLO TAVOLA
PARTICOLARI COSTRUTTIVI

PROGETTAZIONE Ing. Nicola ROSELLI	PROF. ING. NICOLA ROSELLI ORDINE DEGLI INGEGNERI DI CASERTA N. 1714 TERMOLETTICI	PROF. ING. NICOLA ROSELLI ORDINE DEGLI INGEGNERI DI CASERTA N. 1714 TERMOLETTICI	PROF. ING. NICOLA ROSELLI ORDINE DEGLI INGEGNERI DI CASERTA N. 1714 TERMOLETTICI
PROGETTISTI Ing. Nicola ROSELLI Ing. Rocco SALOME	FRANCAVILLA 1 SOLAR S.R.L. SEDE LEGALE MILANO (MI), cap 20131 Viale Abruzzi n° 94 P.IVA 16318271000	FRANCAVILLA 1 SOLAR S.R.L. SEDE LEGALE MILANO (MI), cap 20131 Viale Abruzzi n° 94 P.IVA 16318271000	FRANCAVILLA 1 SOLAR S.R.L. SEDE LEGALE MILANO (MI), cap 20131 Viale Abruzzi n° 94 P.IVA 16318271000
PROGETTISTI PARTI ELETTRICHE Per. Ind. Alessandro CORTI	ALESSANDRO CORTI N. 1498 ISTITUTO TECNICO DI MOTTOLA SALOME	ALESSANDRO CORTI N. 1498 ISTITUTO TECNICO DI MOTTOLA SALOME	ALESSANDRO CORTI N. 1498 ISTITUTO TECNICO DI MOTTOLA SALOME
CONSULENZE E COLLABORAZIONI Arch Gianluca DI DONATO Ambiti archeologici - CAST s.r.l. Dott. Massimo MACCHIAROLA Ing Elvio MURETTA Geol. Vito PLESCIA	ARCHITETTO GIANLUCA DI DONATO AMBITI ARCHEOLOGICI - CAST S.R.L. DOTT. MASSIMO MACCHIAROLA ING. ELVIO MURETTA GEOL. VITO PLESCIA	ARCHITETTO GIANLUCA DI DONATO AMBITI ARCHEOLOGICI - CAST S.R.L. DOTT. MASSIMO MACCHIAROLA ING. ELVIO MURETTA GEOL. VITO PLESCIA	ARCHITETTO GIANLUCA DI DONATO AMBITI ARCHEOLOGICI - CAST S.R.L. DOTT. MASSIMO MACCHIAROLA ING. ELVIO MURETTA GEOL. VITO PLESCIA

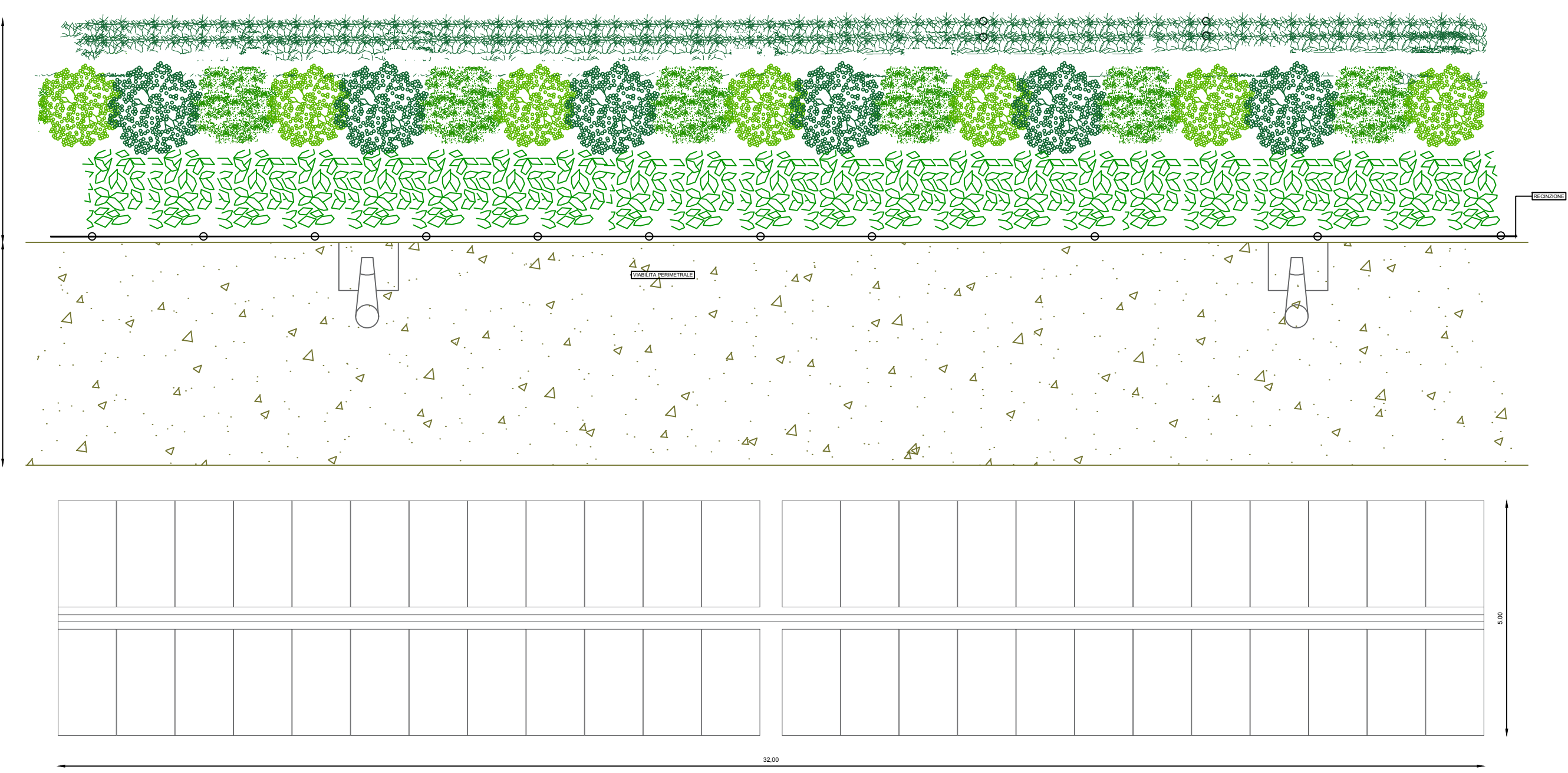
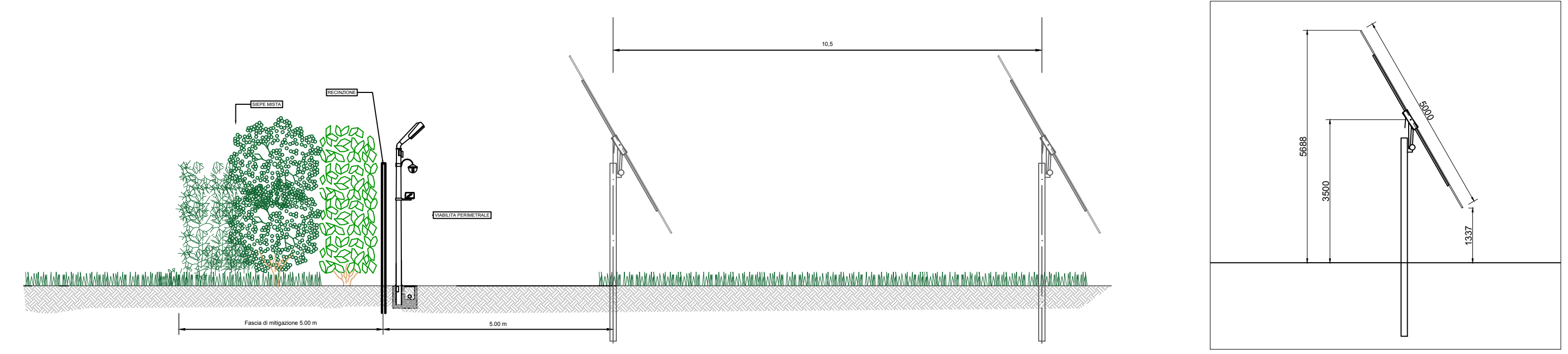
4.2.9_12	FILE EQWE434_4.2.9_12_PARTICOLARI COSTRUTTIVI	CODICE PROGETTO EQWE434	SCALA 1:100 - 1:50
----------	--	----------------------------	-----------------------

REVISIONE	DATA	DESCRIZIONE REVISIONE	REDATTO	VERIFICATO	APPROVATO
A	07/07/2022	EMISSIONE	SALOME	FRANCAVILLA1SOLARSRL	FRANCAVILLA1SOLARSRL
B	DATA				
C	DATA				
D	DATA				
E	DATA				
F	DATA				

Tutti i diritti sono riservati. È vietata qualsiasi utilizzazione, totale o parziale, senza previa autorizzazione



PARTICOLARI : PALO DI ILLUMINAZIONE - RECINZIONE - CANCELLO DI ACCESSO - SCALA 1:50



PARTICOLARI : STRINGA FOTOVOLTAICA - PANNELLI - SEZIONE TIPO - SCALA 1:100