

PROGETTO DEFINITIVO  
PROGETTO PER LA COSTRUZIONE ED ESERCIZIO DELL'IMPIANTO DI PRODUZIONE DI ENERGIA ELETTRICA DA FONTE FOTOVOLTAICA CON ASSOCIATO IMPIANTO AGRICOLO (AGRIVOLTAICO) E DELLE RELATIVE OPERE ED INFRASTRUTTURE CONNESSE DELLA POTENZA NOMINALE MASSIMA DI 80239 KW E DELLA POTENZA NOMINALE IN A.C. PARI A 69800 KW SITO NEL COMUNE DI FRANCAVILLA FONTANA (BR) CON OPERE DI CONNESSIONE RICADENTI NEI COMUNI DI MANDURIA (BR), ORIA (BR) E DI ERCHIE (BR)

TITOLO TAVOLA  
CONNESSIONE UTENTE A 36 KV ALLA RETE RTN DI TERNA

PROGETTISTI Ing. Nicola ROSELLI Ing. Rocco SALOME	PROF. ING. FRANCAVILLA I SOLAR S.R.L. Viale Abruzzi n° 94 P.IVA 16318271000	PROF. ING. PERIZIO P. ING. PERIZIO	PROF. ING. PERIZIO P. ING. PERIZIO
PROGETTISTI PARTI ELETTRICHE Per. Ind. Alessandro CORTI			
CONSULENZE E COLLABORAZIONI Arch. Gianluca DI DONATO Ambiti archeologici - CAST s.r.l. Dott. Massimo MACCHIAROLA Ing. Silvio MURETTA Geol. Vito PLESCIA			

4.2.9\_19  
FILE ES09E64\_4.2.9\_19\_CONNESSIONE UTENTE ALLA RETE RTN DI TERNA

REVISIONE	DATA	DESCRIZIONE REVISIONE	REDATTO	VERIFICATO	APPROVATO
A	07/07/2022	EMMISSIONE	SALOME	PERIZIO	PERIZIO
B	DATA				
C	DATA				
D	DATA				
E	DATA				
F	DATA				

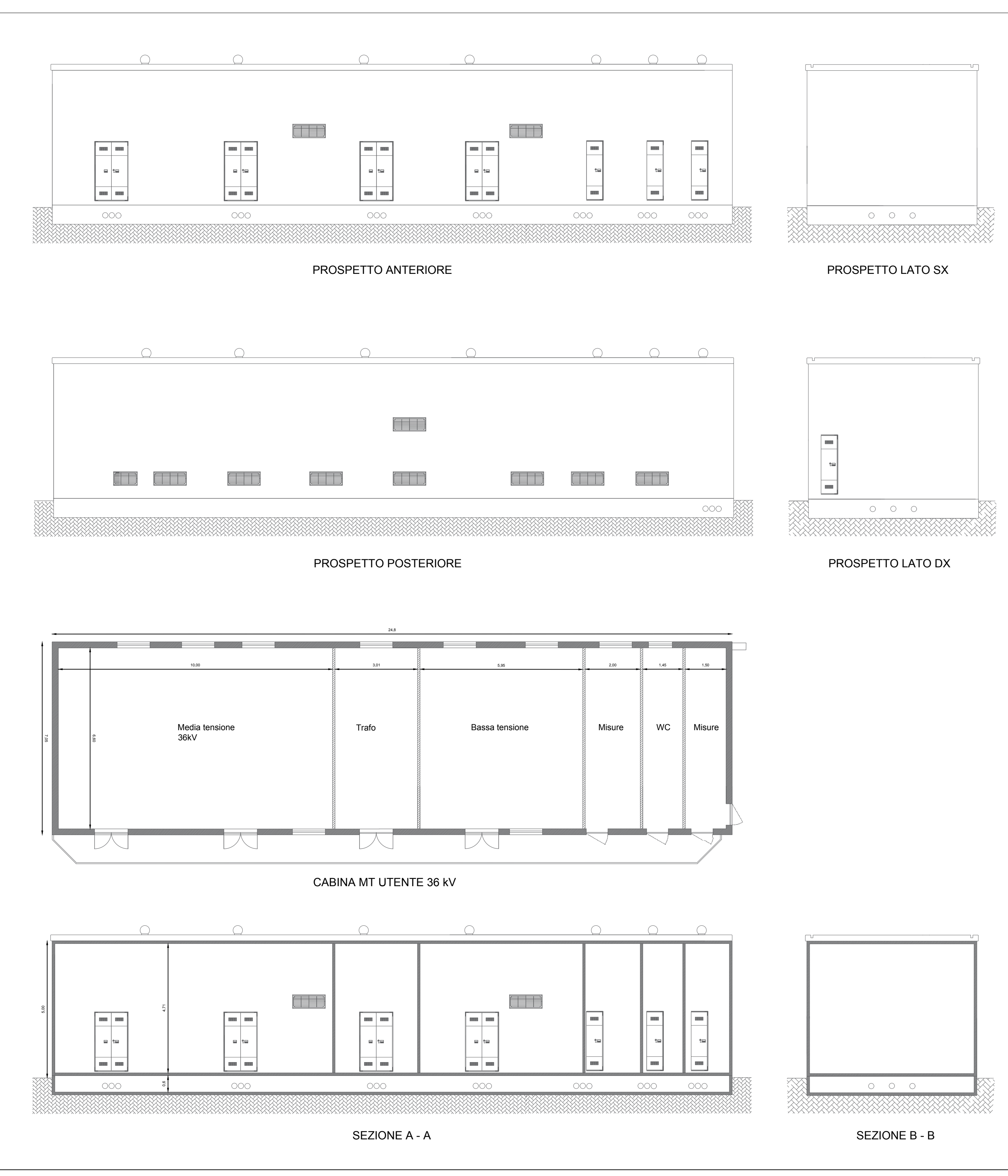
Tutti i diritti sono riservati. È vietata qualsiasi utilizzazione, totale o parziale, senza previa autorizzazione

**LEGENDA**

- LINEA CAVO MT
- PERIMETRO AREE CONVOLTE
- STABILITÀ REALIZZATA IN MATERIALE ARDO BUCIATO
- CABINA DI CAMPO A 36 KV
- CABINA DI RACCOLTA INVERTER
- STRINGHE CAMPO FOTOVOLTAICO
- VAHO TECNICO
- SOTTOSTAZIONE ELETTRICA "ERCHIE"



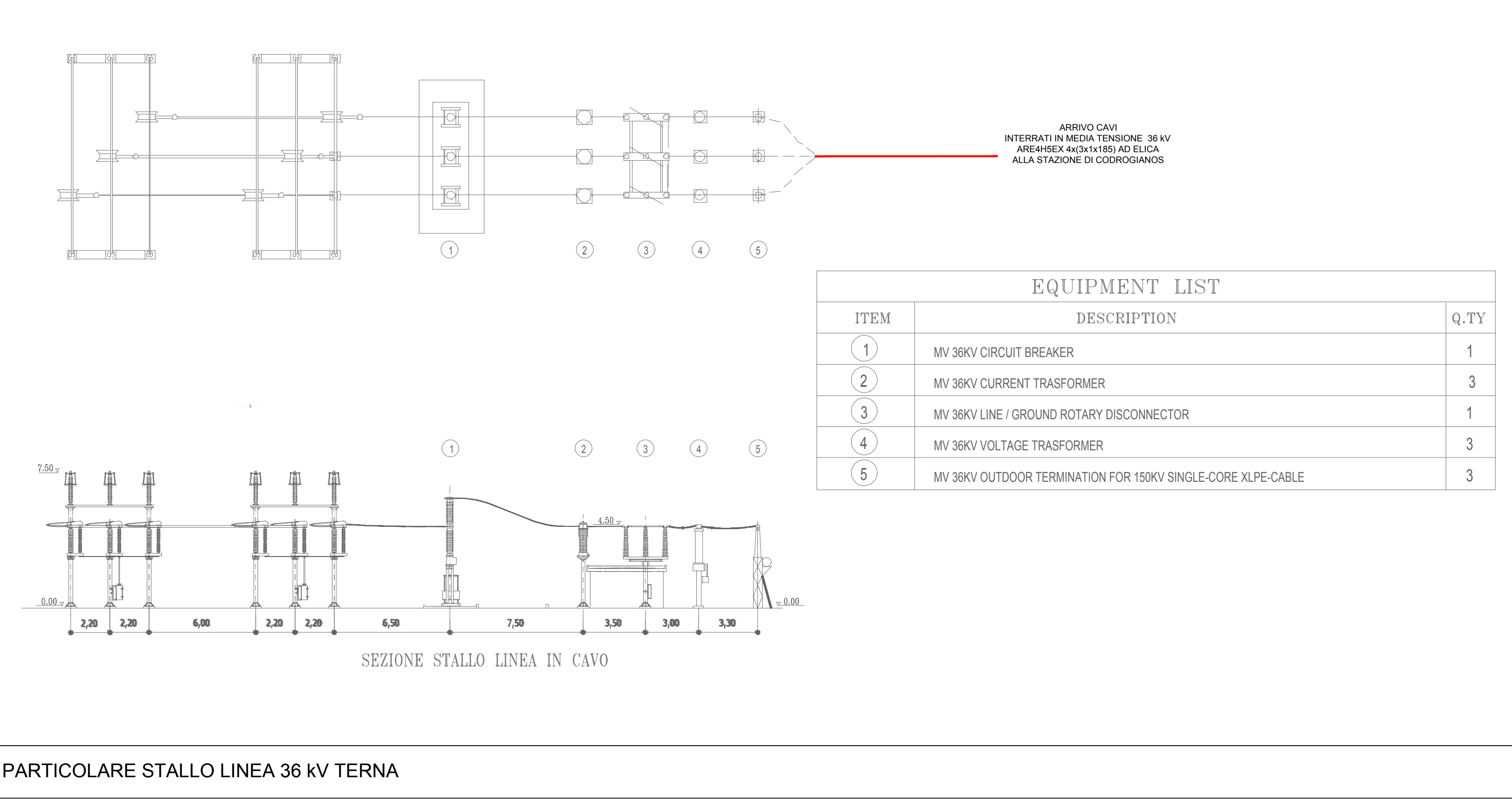
CROGRAFIA (CAMPO E LINEA DI CONNESSIONE) - SCALA 1:25.000



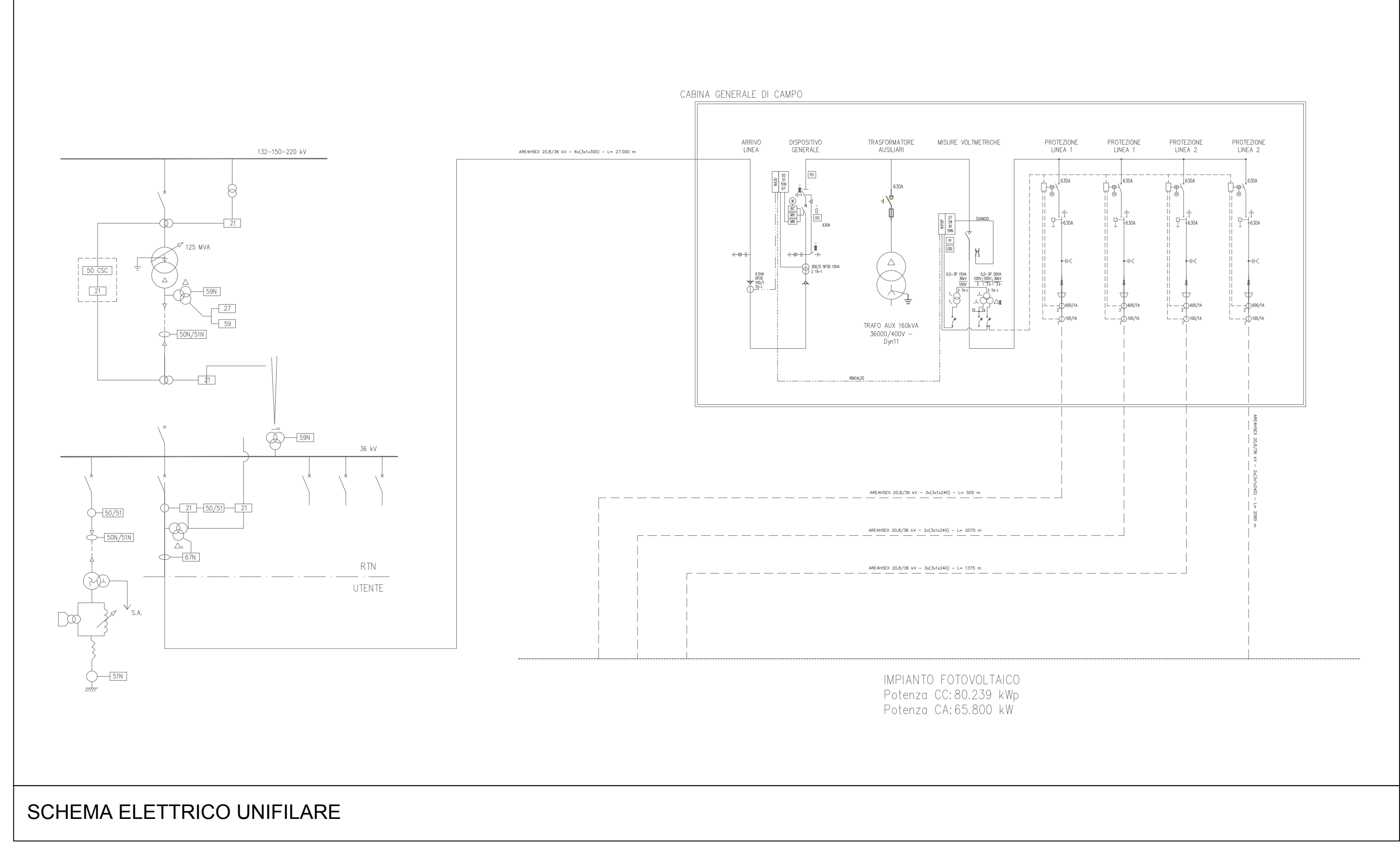
CABINA UTENTE 36 KV - SCALA 1:100



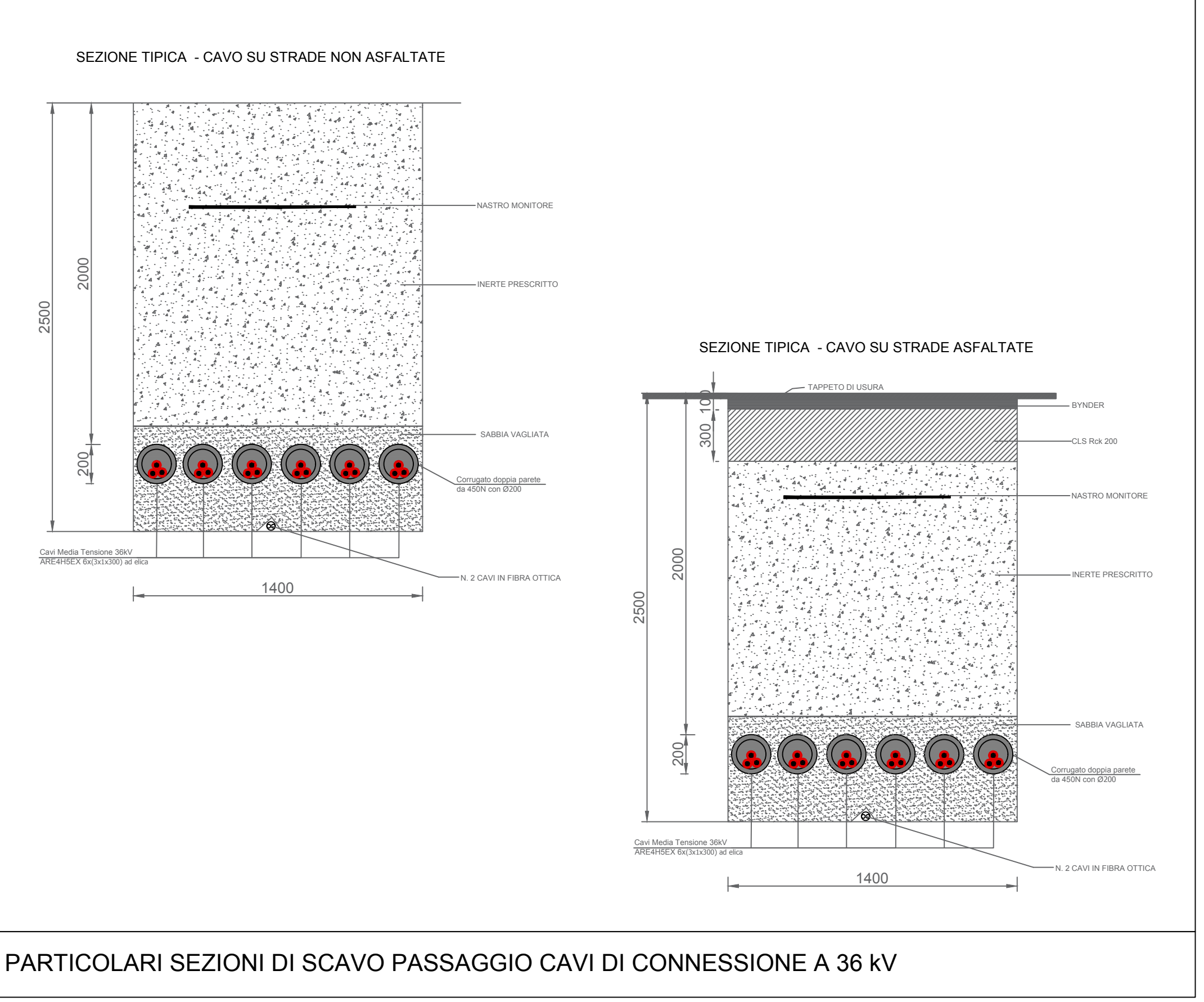
INQUADRAMENTO S.E. "ERCHIE" BASE ORTOFOTO - SCALA 1:5.000



PARTICOLARE STALLO LINEA 36 KV TERNA



SCHEMA ELETTRICO UNIFILARE



PARTICOLARI SEZIONI DI SCAVO PASSAGGIO CAVI DI CONNESSIONE A 36 KV