

REGIONE PUGLIA
Comune di Francavilla Fontana
Provincia di Brindisi



PROGETTO PER LA COSTRUZIONE ED ESERCIZIO DELL'IMPIANTO DI PRODUZIONE DI ENERGIA ELETTRICA DA FONTE FOTOVOLTAICA CON ASSOCIATO IMPIANTO AGRICOLO (AGRIVOLTAICO) E DELLE RELATIVE OPERE ED INFRASTRUTTURE CONNESSE DELLA POTENZA NOMINALE MASSIMA DI 80239kW E DELLA POTENZA NOMINALE IN A.C. PARI A 65800 kW SITO NEL COMUNE DI FRANCAVILLA FONTANA (BR) CON OPERE DI CONNESSIONE RICADENTI NEI COMUNI DI MANDURIA (BR), ORIA (BR) E DI ERCHIE (BR)

TITOLO TAVOLA
CONNESSIONE ALLA RETE RTN DI TERNA S.p.a. - SCHEMA ELETTRICO UNIFILARE

PROGETTAZIONE	PROF. ING. NICOLA ROSELLI	PROPRONTE	FRANCAVILLA 1 SOLAR S.R.L.
PROGETTISTI	Ing. Nicola ROSELLI	SEDE LEGALE	MILANO (MI), cap 20131
	Ing. Rocco SALOME		Viale Abruzzi n° 94
			P.IVA 16318271000
PROGETTISTI PARTI ELETTRICHE	Per. Ind. Alessandro CORTI		
CONSULENZE E COLLABORAZIONI	Arch Gianluca DI DONATO Ambiti archeologici - CAST s.r.l. Dott. Massimo MACCHIAROLA Ing Elvio MURETTA Geol. Vito PLESCIA		

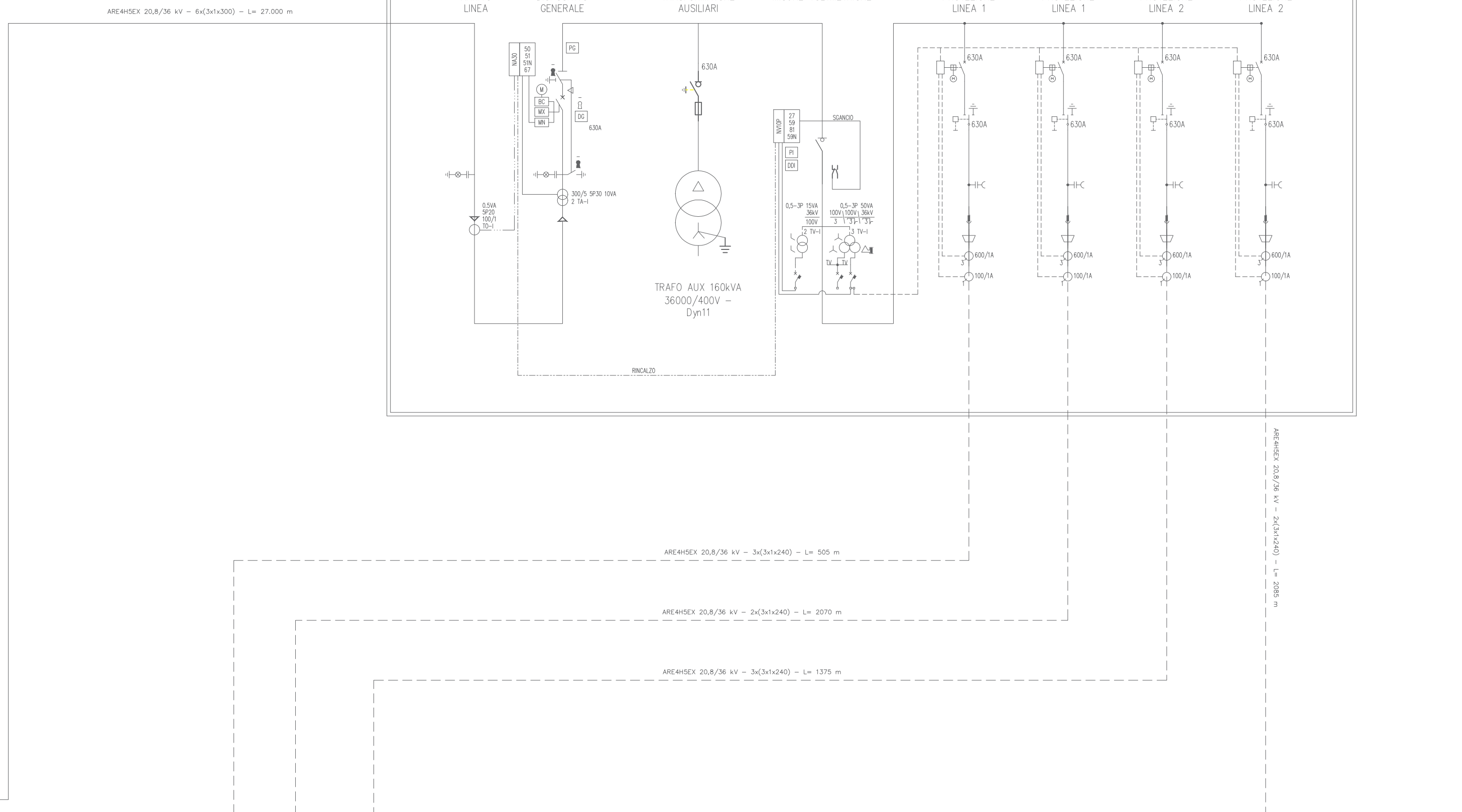
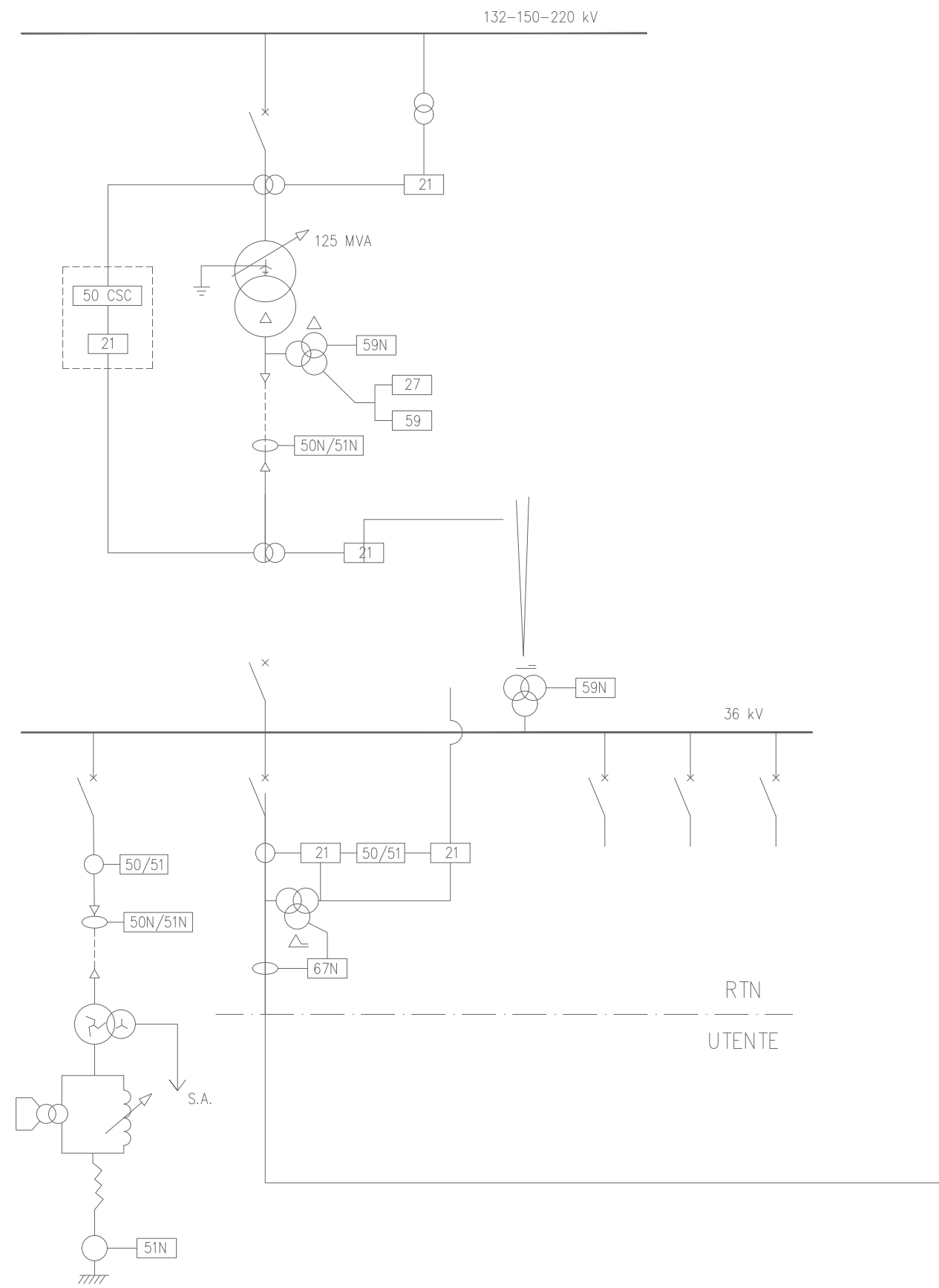
4.2.9_23 FILE EQWE434_4.2.9_23_CONNESSIONE ALLA RETE RTN DI TERNA S.p.a. SCHEMA ELETTRICO UNIFILARE

CODICE PROGETTO EQWE434

SCALA

REVISIONE	DATA	DESCRIZIONE REVISIONE	REDATTO	VERIFICATO	APPROVATO
A	07/07/2022	EMISSIONE	SALOME	FRANCAVILLA1SOLARSRL	FRANCAVILLA1SOLARSRL
B	DATA				
C	DATA				
D	DATA				
E	DATA				
F	DATA				

Tutti i diritti sono riservati. È vietata qualsiasi utilizzazione, totale o parziale, senza previa autorizzazione



IMPIANTO FOTOVOLTAICO
 Potenza CC: 80.239 kWp
 Potenza CA: 65.800 kW