

**PROGETTO DEFINITIVO**  
 PROGETTO PER LA COSTRUZIONE ED ESERCIZIO DELL'IMPIANTO DI PRODUZIONE DI ENERGIA ELETTRICA DA FONTE FOTOVOLTAICA CON ASSOCIATO IMPIANTO AGRICOLO (AGRIVOLTAICO) E DELLE RELATIVE OPERE ED INFRASTRUTTURE CONNESSE DELLA POTENZA NOMINALE MASSIMA DI 80239 KW E DELLA POTENZA NOMINALE IN A.C. PARI A 69800 KW SITO NEL COMUNE DI FRANCAVILLA FONTANA (BR) CON OPERE DI CONNESSIONE RICADENTI NEI COMUNI DI MANDURIA (BR), ORIA (BR) E DI ERCHIE (BR)

**TITOLO TAVOLA**  
 CONNESSIONE ALLA RETE RTN DI TERNA S.p.A. - PARTICOLARE STALLO 36 kV SEZIONE APPARECCHIATURE/IMPIANTI UTENTE E DI RTN

PROGETTISTI Ing. Nicola ROSELLI Ing. Rocco SALOME	PROPRIONTE <b>FRANCAVILLA 1 SOLAR S.R.L.</b> Nelle LOCALITÀ DI MILANO (MI), cap 20131 Viale Abruzzi n° 94 P.IVA 16318271000	SPAZIO RISERVATO AGLI UTENTI
PROGETTISTI PARTI ELETTRICHE Per. Ind. Alessandro CORTI		
CONSULENZE E COLLABORAZIONI Arch. Gianluca DI DONATO Ambiti archeologici - CAST s.r.l. Dott. Massimo MACCHIAROLA Ing. Silvio MURETTA Geol. Vito PLESCIA		

**4.2.9\_24** FILE EDI/REV4\_4.2.9\_24\_CONNESSIONE ALLA RETE RTN DI TERNA S.p.A. PARTICOLARE STALLO 36 kV SEZIONE APPARECCHIATURE/IMPIANTI UTENTE E DI RTN

REVISIONE	DATA	DESCRIZIONE REVISIONE	REDATTO	VERIFICATO	APPROVATO
A	07/07/2022	EMISSIONE	SALOME	FRANCAVILLA	FRANCAVILLA
B	DATA				
C	DATA				
D	DATA				
E	DATA				
F	DATA				

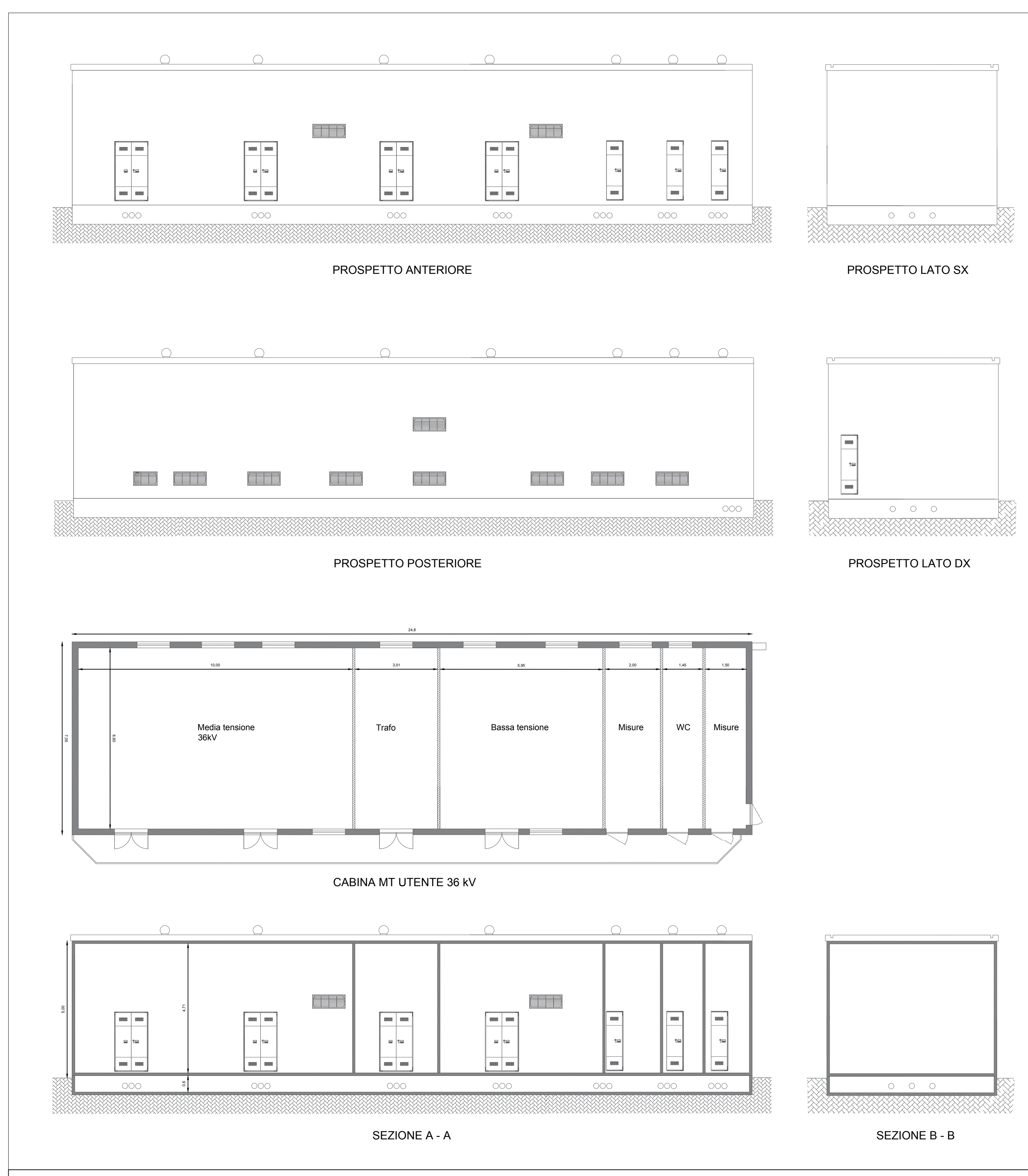
Tutti i diritti sono riservati. È vietata qualsiasi utilizzazione, totale o parziale, senza previa autorizzazione.

**LEGENDA**

- LINEA CAVO MT
- PERIMETRO AREE CONVOLTE
- VIABILITÀ REALIZZATA IN MATERIALE ARIDO SLEGATO
- CABINA DI CAMPO A 36 kV
- CABINA DI RACCOLTA INVERTER
- STRISCHE CAMPO FOTOVOLTAICO
- VANO TECNICO
- SOTTOSTAZIONE ELETTRICA "ERCHIE"



CROGRAFIA (CAMPO E LINEA DI CONNESSIONE) - SCALA 1:25.000



CABINA UTENTE 36 kV - SCALA 1:100



INQUADRAMENTO S.E. "ERCHIE" BASE ORTOFOTO - SCALA 1:5.000

