

**IMPIANTO AGRIVOLTAICO**  
SITO NEL COMUNE DI ORTA NOVA  
IN PROVINCIA DI FOGGIA

**Valutazione di Impatto Ambientale**

(artt. 23-24-25 del D.Lgs. 152/2006)

**Commissione Tecnica PNRR-PNIEC**

(art. 17 del D.L. 77/2021, convertito in L. 108/2021)

**Prot. CIAE: DPE-0007123-P-10/08/2020**

Idea progettuale, modello insediativo e coordinamento generale: **AG Advisory S.r.l.**

Paesaggio e supervisione generale: **CRETA S.r.l.**

Elaborazioni grafiche: **Eclettico Design**

Assistenza legale: **Studio Legale Sticchi Damiani**

**Progettisti:**

Progetto agricolo: **NETAFIM Italia S.r.l.**

**Dott. Alberto Vezio Puggioni**

**Dott. Roberto Foglietta**

Progetto azienda agricola: **Eclettico Design**

**Ing. Roberto Cereda**

Progetto impianto fotovoltaico: **Silver Ridge Power Italia S.r.l.**

**Ing. Stefano Felice**

**Arch. Salvatore Pozzuto**

Progetto strutture impianto fotovoltaico: **Ing. Nicola A. di Renzo**

Progetto opere di connessione: **Ing. Fabio Calcarella**

**Contributi specialistici:**

Acustica: **Dott. Gabriele Totaro**

Agronomia: **Dott. Agr. Barnaba Marinosci**

Agronomia: **Dott. Agr. Giuseppe Palladino**

Archeologia: **Dott.ssa Caterina Polito**

Archeologia: **Dott.ssa Michela Ruggie**

Asseverazione PEF: **Omnia Fiduciaria S.r.l.**

Fauna: **Dott. Giacomo Marzano**

Geologia: **Geol. Pietro Pepe**

Idraulica: **Ing. Luigi Fanelli**

Piano Economico Finanziario: **Dott. Marco Marincola**

Vegetazione e microclima: **Dott. Leonardo Beccarisi**

Cartella **VIA\_2/**

Sottocartella **P\_AGRIVOLTAICO/**

Identificatore:  
**PAGRVLTRELO9**

**Piano particellare impianto  
fotovoltaico e opere di connessione**

Descrizione **Piano particellare grafico/descrittivo dell'impianto fotovoltaico e delle opere di connessione**

**Nome del file:**

**PAGRVLTRELO9.pdf**

**Tipologia**

**Relazione**

**Scala**

**-**

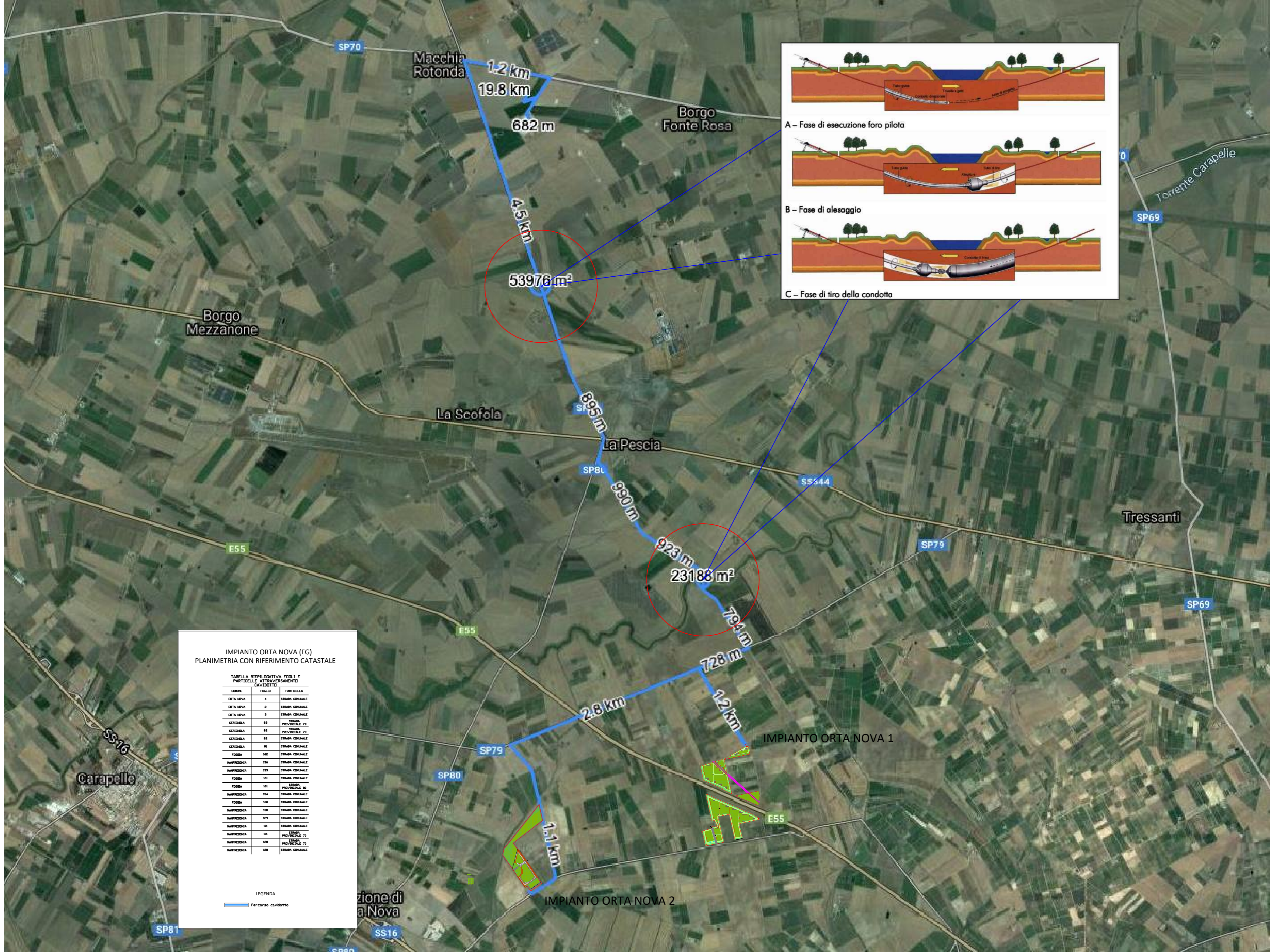
**Autori elaborato:** Ing. Stefano Felice, Arch. Salvatore Pozzuto

<b>Rev.</b>	<b>Data</b>	<b>Descrizione</b>
00	01/02/2022	Prima emissione
01		
02		

**Spazio riservato agli Enti:**

PIANO PARTICELLARE DI ASSERVIMENTO COATTIVO OPERE DI CONNESSIONE

Id. data catastale	DATI DI VISURA													VINCOLO ESPROPRIATIVO		VALORI UNITARI			TOTALE INDENNITA' PER L'IMPOSIZIONE DI SERVITU' (€)
	INTESTAZIONE		SPECIFICAZIONE DEI DIRITTI		PARTICELLE			SUPERFICI			REDDITO/RENDITA		PROCEDURA DA EFFETTUARSI	SUPERFICIE OCCUPATA (a) [mq]	Valore Agricolo Medio (V.A.M.) (b) [€/Ha]	Indennità di occupazione suolo (c) (€)	INDENNITA' DI ELETTRODOTTO (€)		
	Nominativo titolare diritti	Codice fiscale/P. IVA	Diritti	Quota (q)	Comune	foglio	particella	Porzione	Superficie	Qualità	Classe	Reddito Dominicale						Reddito Agrario	
1	Strada Provinciale 70				Orta Nova (FG)	4				Strada Provinciale				234,60		- €	- €	- €	
2	Strada Comunale				Orta Nova (FG)	4				Strada Comunale				1.000,00					
3	Strada Comunale				Orta Nova (FG)	2				Strada Comunale				163,20					
4	Strada Provinciale 79				Orta Nova (FG)	4				Strada Provinciale				151,20					
5	Strada Provinciale 79				Orta Nova (FG)	2				Strada Provinciale				1.487,00					
6	Strada Comunale				Cerignola	83				Strada Comunale				121,20					
7	Strada Comunale				Orta Nova (FG)	18				Strada Comunale				608,40					
8	Strada Provinciale 79				Cerignola	83				Strada Provinciale				57,60					
9	Strada Provinciale 79				Cerignola	82				Strada Provinciale				387,00					
10	Strada Comunale				Cerignola	82				Strada Comunale				613,20					
11	Strada Comunale				Cerignola	81				Strada Comunale				64,00					
12	Strada Comunale				Foggia	162				Strada Comunale				680,00					
13	Strada Comunale				Manfredonia	136				Strada Comunale				329,00					
14	Strada Comunale				Foggia	161				Strada Comunale				134,40					
15	Strada Comunale				Manfredonia	133				Strada Comunale				209,40					
16	Strada Provinciale 80				Foggia	161				Strada Provinciale				1.429,20					
17	Strada Provinciale 80				Manfredonia	134				Strada Provinciale				118,00					
18	Strada Provinciale 80				Foggia	160				Strada Provinciale				642,60					
19	Strada Provinciale 80				Manfredonia	130				Strada Provinciale				643,80					
20	Strada Provinciale 80				Manfredonia	129				Strada Provinciale				457,60					
21	Strada Provinciale 80				Manfredonia	101				Strada Provinciale				210,60					
22	Strada Provinciale 70				Manfredonia	101				Strada Provinciale				497,20					
21	Strada Provinciale 70				Manfredonia	128				Strada Provinciale				261,60					
<b>TOTALE</b>														<b>10.500,80</b>			<b>- €</b>	<b>- €</b>	

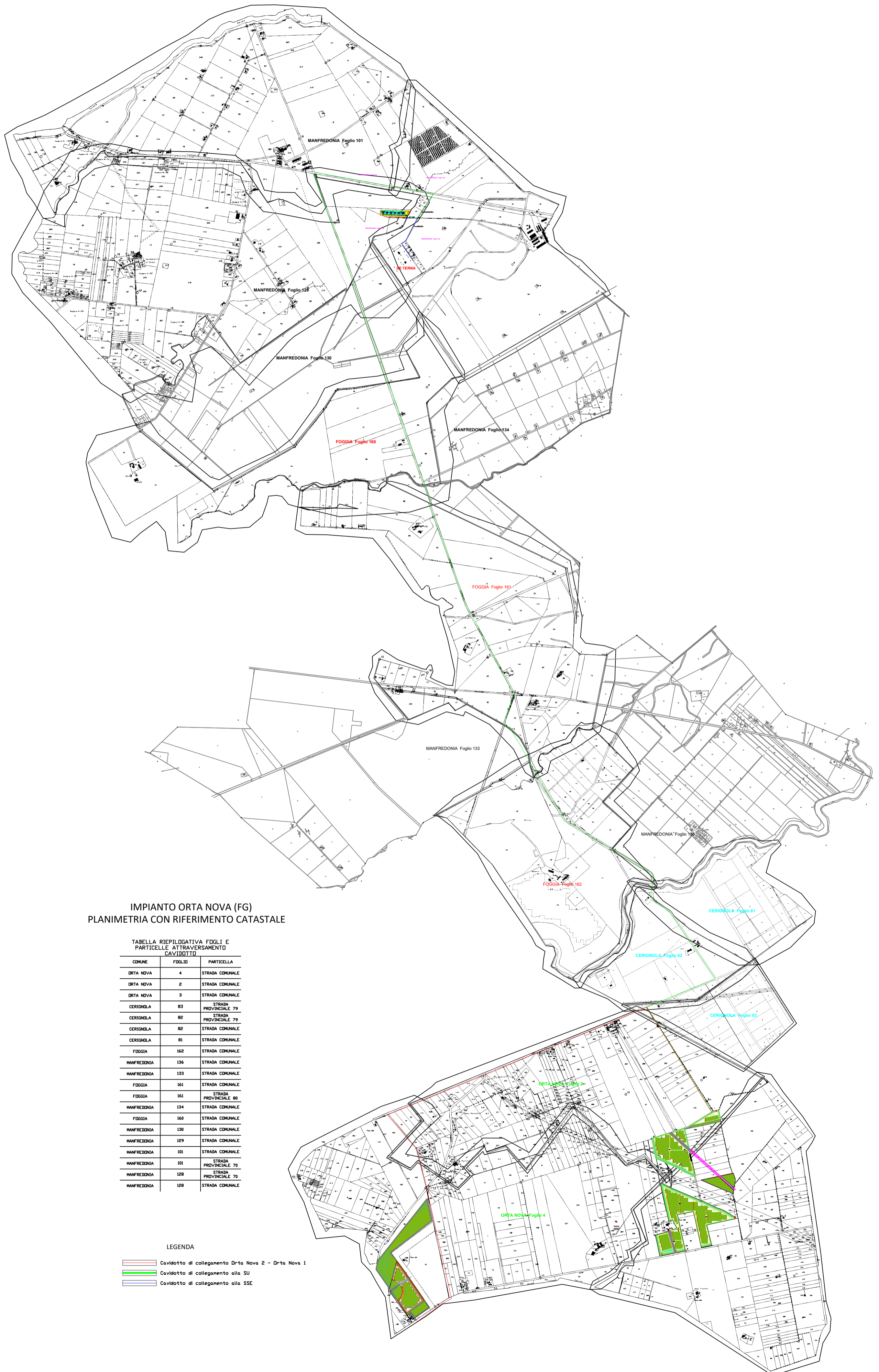


IMPIANTO ORTA NOVA (FG)  
PLANIMETRIA CON RIFERIMENTO CATASTALE

TABELLA RIEPILOGATIVA FOGLI E PARTICELLE ATTRAVERSO CANTONIERE

CANTONIERE	FOGLIO	PARTICELLA
ORTA NOVA	4	STRADA COMUNALE
ORTA NOVA	2	STRADA COMUNALE
ORTA NOVA	3	STRADA COMUNALE
CERIGNOLA	83	STRADA PROVINCIALE 79
CERIGNOLA	82	STRADA PROVINCIALE 79
CERIGNOLA	82	STRADA COMUNALE
CERIGNOLA	81	STRADA COMUNALE
FOGGIA	142	STRADA COMUNALE
IMPIRESINA	136	STRADA COMUNALE
IMPIRESINA	133	STRADA COMUNALE
FOGGIA	141	STRADA COMUNALE
FOGGIA	141	STRADA PROVINCIALE 80
IMPIRESINA	134	STRADA COMUNALE
FOGGIA	140	STRADA COMUNALE
IMPIRESINA	130	STRADA COMUNALE
IMPIRESINA	129	STRADA COMUNALE
IMPIRESINA	101	STRADA COMUNALE
IMPIRESINA	101	STRADA PROVINCIALE 70
IMPIRESINA	102	STRADA PROVINCIALE 70
IMPIRESINA	102	STRADA COMUNALE

LEGENDA  
 Percorso cavidotto



**IMPIANTO ORTA NOVA (FG)**  
**PLANIMETRIA CON RIFERIMENTO CATASTALE**

TABELLA RIEPILOGATIVA FOGLI E PARTICELLE ATTRAVERSAMENTO CAVIDOTTO

COMUNE	FOGLIO	PARTICELLA
ORTA NOVA	4	STRADA COMUNALE
ORTA NOVA	2	STRADA COMUNALE
ORTA NOVA	3	STRADA COMUNALE
CERIGNOLA	83	STRADA PROVINCIALE 79
CERIGNOLA	82	STRADA PROVINCIALE 79
CERIGNOLA	82	STRADA COMUNALE
CERIGNOLA	81	STRADA COMUNALE
FOGGIA	162	STRADA COMUNALE
MANFREDONIA	136	STRADA COMUNALE
MANFREDONIA	133	STRADA COMUNALE
FOGGIA	161	STRADA COMUNALE
FOGGIA	161	STRADA PROVINCIALE 80
MANFREDONIA	134	STRADA COMUNALE
FOGGIA	160	STRADA COMUNALE
MANFREDONIA	130	STRADA COMUNALE
MANFREDONIA	129	STRADA COMUNALE
MANFREDONIA	101	STRADA COMUNALE
MANFREDONIA	101	STRADA PROVINCIALE 70
MANFREDONIA	128	STRADA PROVINCIALE 70
MANFREDONIA	128	STRADA COMUNALE

**LEGENDA**

- Cavidotto di collegamento Orta Nova 2 - Orta Nova 1
- Cavidotto di collegamento alla SU
- Cavidotto di collegamento alla SSE