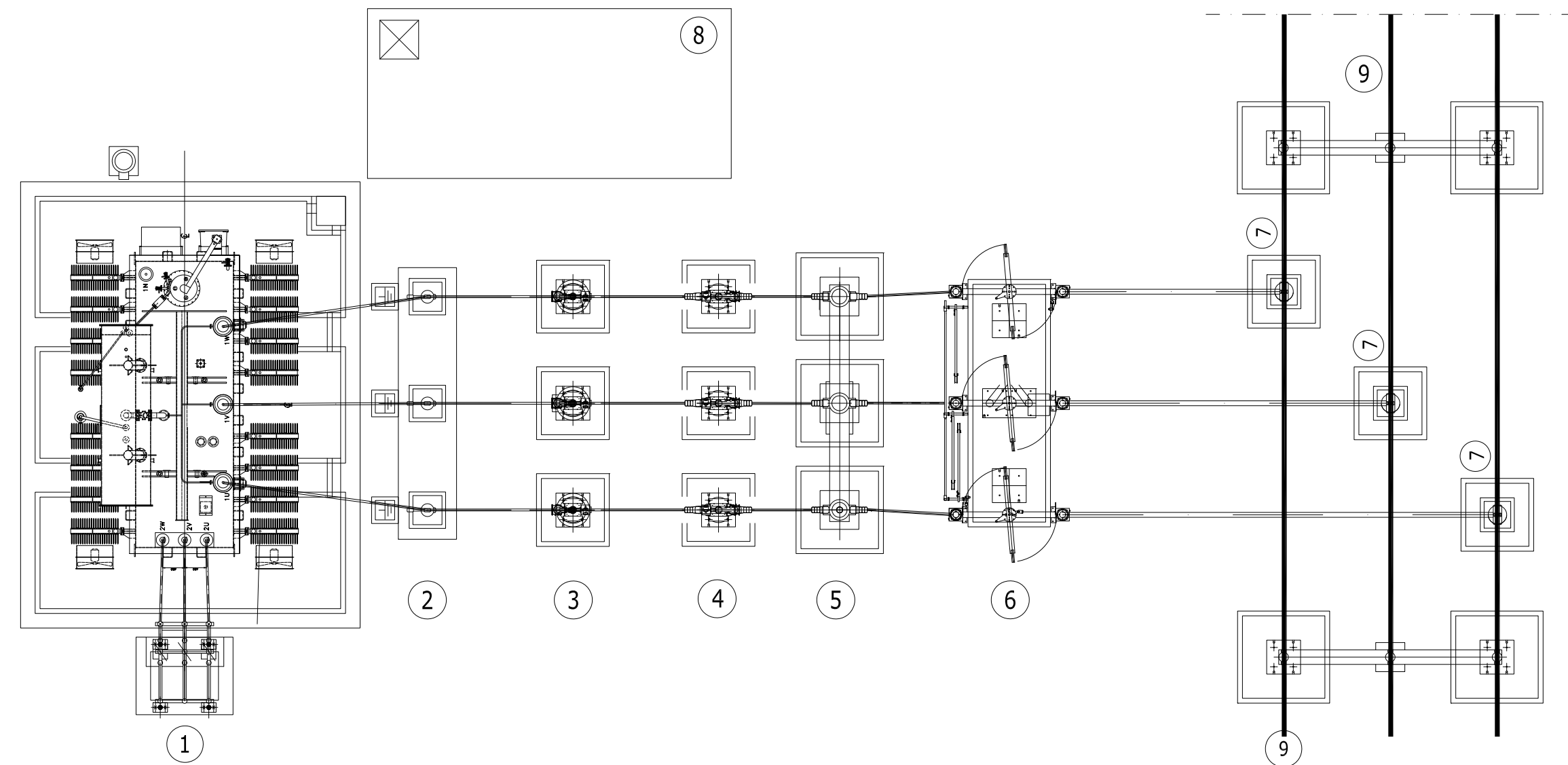
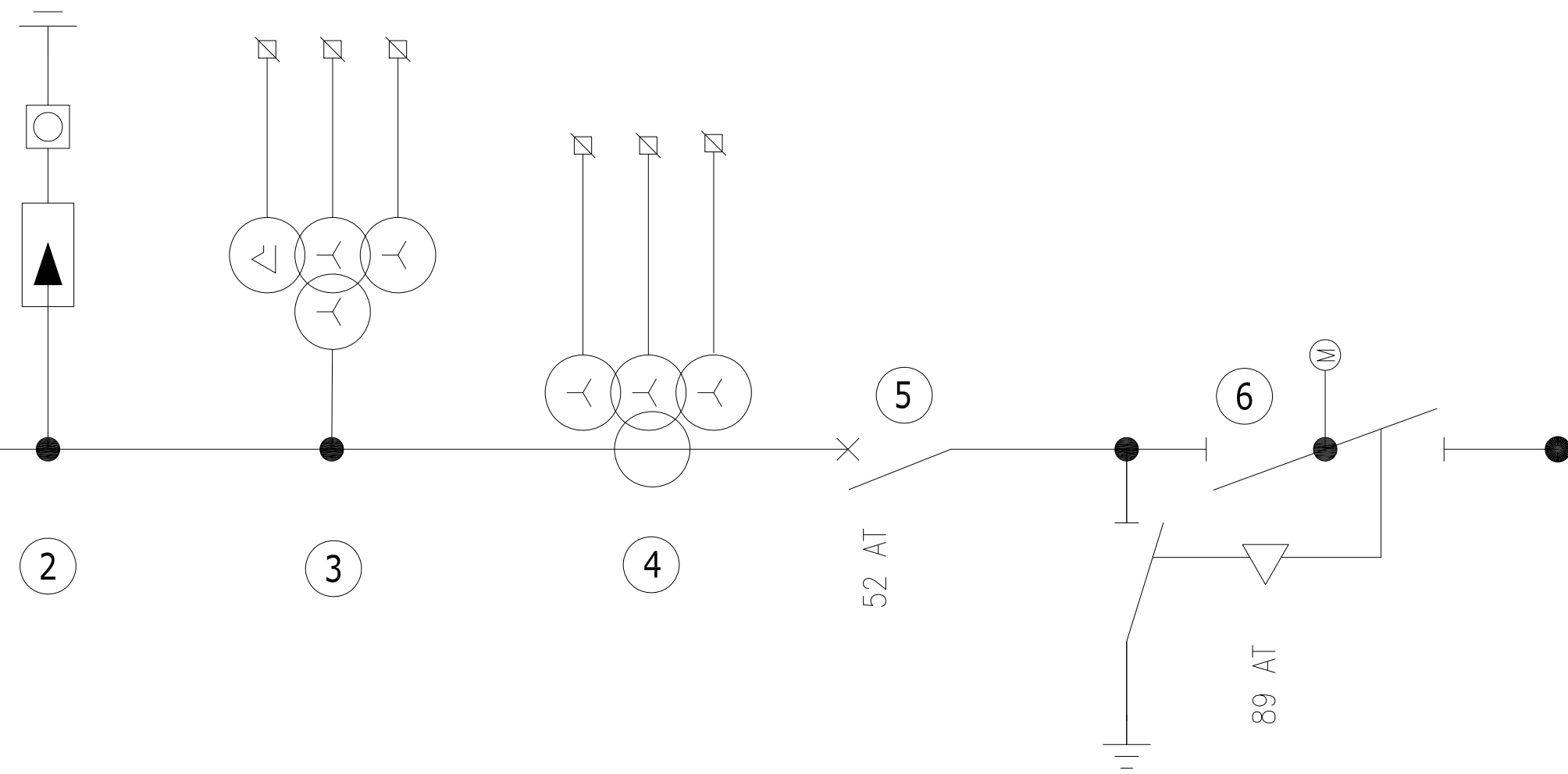
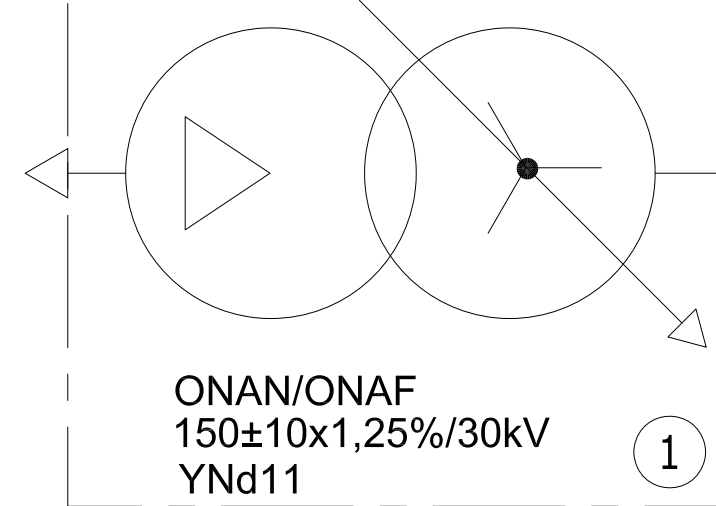


NOTA:
Messa a terra del centro stella A.T.
da confermarsi a cura Terna

97CSC 97T 26
63 99CSC 99T



LEGENDA APPARECCHIATURE	
POSIZIONE	DESCRIZIONE
1	TRASFORMATORE DI POTENZA 150/30KV
2	SCARICATORE 150KV
3	TRASFORMATORE DI TENSIONE 150KV
4	TRASFORMATORE DI CORRENTE 150KV
5	INTERRUPTORE 150KV
6	SEZIONATORE CON LAME DI TERRA 150KV
7	COLONNINO ISOLATORE DI SUPPORTO 150KV
8	VASCA OLIO TRASFORMATORE
9	SUPPORTO SBARRE 150KV



Marseglia Società Agricola S.r.l. (componente agricola)
Marseglia Amaranto Energia e Sviluppo S.r.l. (componente fotovoltaica)

IMPIANTO AGRIVOLTAICO
SITO NEL COMUNE DI ORTA NOVA
IN PROVINCIA DI FOGGIA

Valutazione di Impatto Ambientale
(art. 23-24-25 del D.Lgs. 152/2006)

Commissione Tecnica PNRR-PNIEC
(art. 17 del D.L. 77/2021, convertito in L. 108/2021)

Prot. CIAE: DPE-0007123-P-10/08/2020

Idea progettuale, modello insediativo e coordinamento generale: AG Advisory S.r.l.
Paesaggio e supervisione generale: CRETA S.r.l.
Elaborazioni grafiche: Eclettico Design
Assistenza legale: Studio Legale Sticchi Damiani

Progettisti:
Progetto agricolo: NETAFIM Italia S.r.l.
Dott. Alberto Vezio Puggioni
Dott. Roberto Foglietta
Progetto azienda agricola: Eclettico Design
Ing. Roberto Cereda
Progetto impianto fotovoltaico: Silver Ridge Power Italia S.r.l.
Ing. Stefano Felice
Arch. Salvatore Pozzuto
Progetto strutture impianto fotovoltaico: Ing. Nicola A. di Renzo
Progetto opere di connessione: Ing. Fabio Calcarella

Contributi specialistici:
Acustica: Dott. Gabriele Totaro
Agronomia: Dott. Agr. Barnaba Marinosci
Agronomia: Dott. Agr. Giuseppe Palladino
Archeologia: Dott.ssa Caterina Polito
Archeologia: Dott.ssa Michela Rugge
Asseverazione PEF: Omnia Fiduciaria S.r.l.
Fauna: Dott. Giacomo Marzano
Geologia: Geol. Pietro Pepe
Idraulica: Ing. Luigi Fanelli
Piano Economico Finanziario: Dott. Marco Marincola
Vegetazione e microclima: Dott. Leonardo Beccarisi

Cartella VIA_2/
Sottocartella P_AGRIVOLTAICO/
Descrizione SU - Schema unifilare stallo produttore

Identificatore: PAGRVLELAB71
SU - Schema unifilare stallo produttore

Nome del file: PAGRVLELAB71.pdf
Tipologia Tavola
Scala -

Autori elaborato: Ing. Fabio Calcarella

Rev.	Data	Descrizione
00	01/02/2022	Prima emissione
01		
02		

Spazio riservato agli Enti: