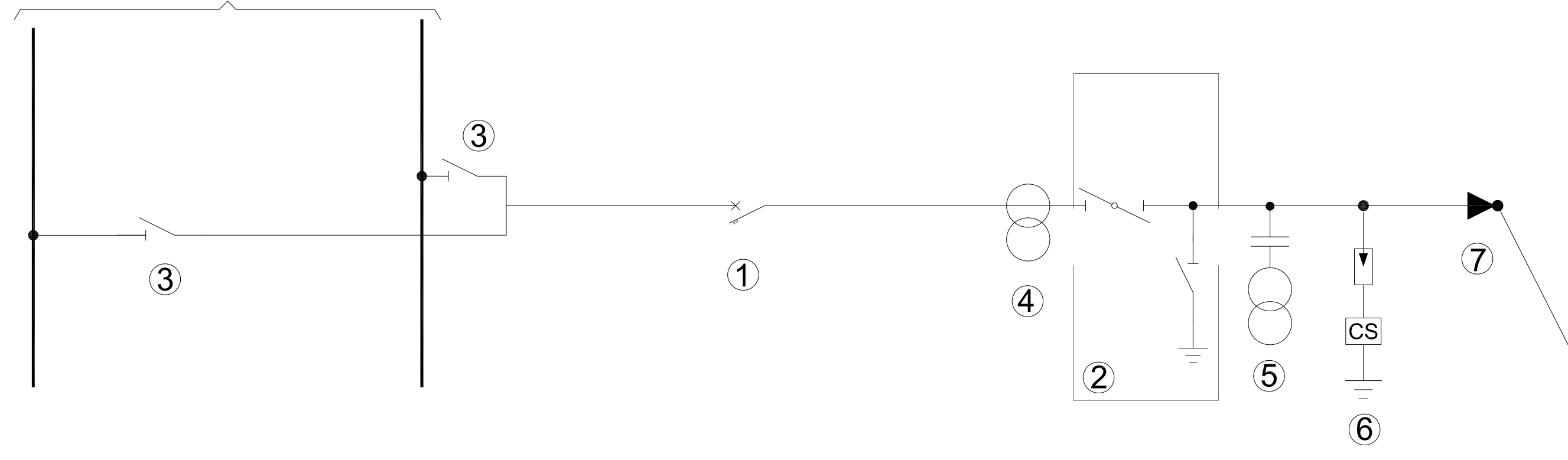
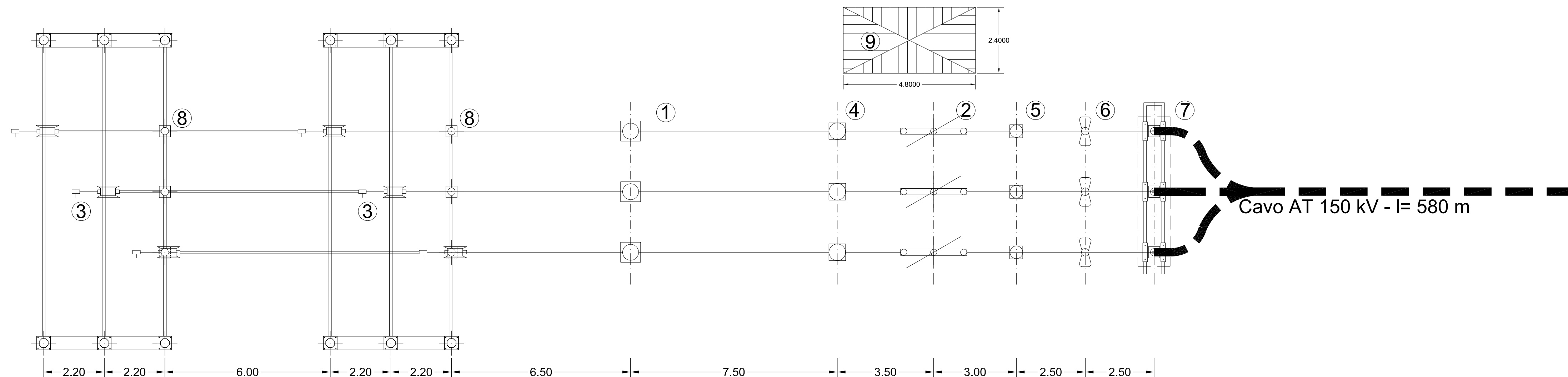


Doppio Sistema di sbarre 150kV della
SE-RTN di Manfredonia

TERNA S.p.A.
SE 380/150 kV "MANFREDONIA"



Punto di consegna



Marseglia Società Agricola S.r.l. (componente agricola)
Marseglia Amaranto Energia e Sviluppo S.r.l. (componente fotovoltaica)

IMPIANTO AGRIVOLTAICO

SITO NEL COMUNE DI ORTA NOVA
IN PROVINCIA DI FOGGIA

Valutazione di Impatto Ambientale

(artt. 23-24-25 del D.Lgs. 152/2006)

Commissione Tecnica PNRR-PNIEC

(art. 17 del D.L. 77/2021, convertito in L. 108/2021)

Prot. CIAE: DPE-0007123-P-10/08/2020

Idea progettuale, modello insediativo e coordinamento generale: AG Advisory S.r.l.

Paesaggio e supervisione generale: CRETA S.r.l.

Elaborazioni grafiche: Eclettico Design

Assistenza legale: Studio Legale Sticchi Damiani

Progettisti:

Progetto agricolo: NETAFIM Italia S.r.l.

Dott. Alberto Vezio Puggioni
Dott. Roberto Foglietta

Progetto azienda agricola: Eclettico Design

Ing. Roberto Cereda

Progetto impianto fotovoltaico: Silver Ridge Power Italia S.r.l.

Ing. Stefano Felice
Arch. Salvatore Pozzuto

Progetto strutture impianto fotovoltaico: Ing. Nicola A. di Renzo

Progetto opere di connessione: Ing. Fabio Calcarella

Contributi specialistici:

Acustica: Dott. Gabriele Totaro

Agronomia: Dott. Agr. Barnaba Marinosci

Agronomia: Dott. Agr. Giuseppe Palladino

Archeologia: Dott.ssa Caterina Polito

Archeologia: Dott.ssa Michela Rugge

Asseverazione PEF: Omnia Fiduciaria S.r.l.

Fauna: Dott. Giacomo Marzano

Geologia: Geol. Pietro Pepe

Idrraulica: Ing. Luigi Fanelli

Piano Economico Finanziario: Dott. Marco Marincola

Vegetazione e microclima: Dott. Leonardo Beccarisi

Cartella VIA_2/

Identificatore:

PAGRVLTELAB73

SU - Schema unifilare arrivo produttore

Sottocartella P_AGRIVOLTAICO/

Descrizione SU - Schema unifilare arrivo produttore

Nome del file:
PAGRVLTELAB73.pdf

Tipologia
Tavola

Scala
-

Autori elaborato: Ing. Fabio Calcarella

Rev. Data Descrizione

00 01/02/2022 Prima emissione

01

02

Spazio riservato agli Enti: