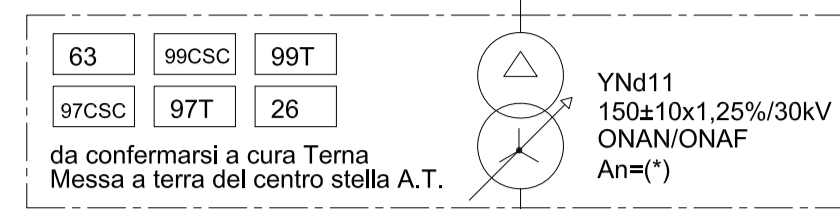
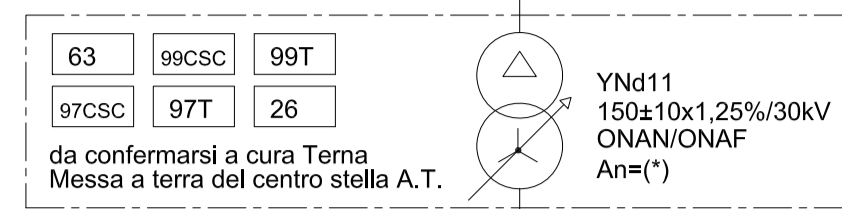


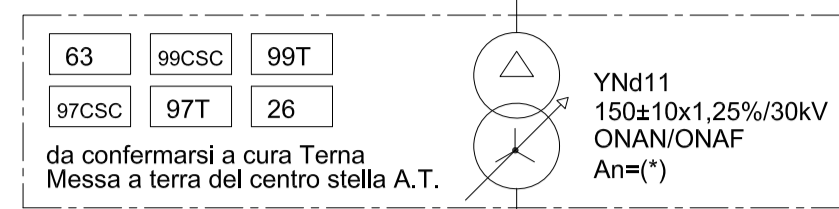
Al quadro MT della Società
MARSEGLIA AMARANTO
ENERGIA E SVILUPPO S.r.l.
Codice Pratica 201900413



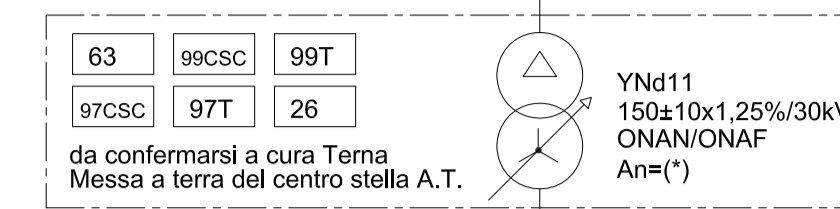
Al quadro MT della Società
OPDENERGY
Tavoliere 2 S.r.l.
Codice Pratica 201900197



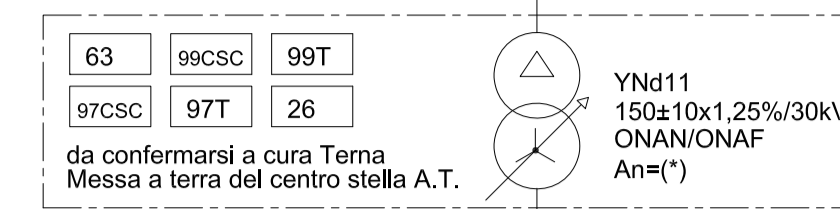
Al quadro MT della Società
OPDENERGY
Tavoliere 1 S.r.l.
Codice Pratica 201900200



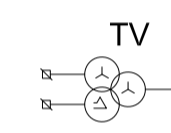
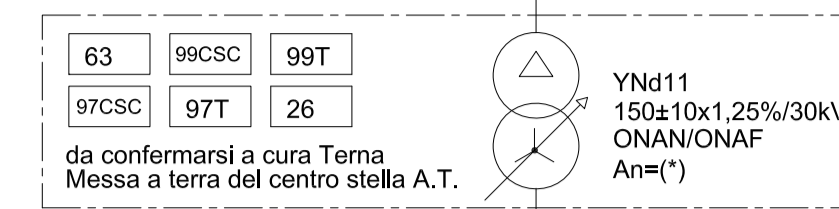
Al quadro MT della Società
Horizonfirm S.r.l.
Codice Pratica 201901116



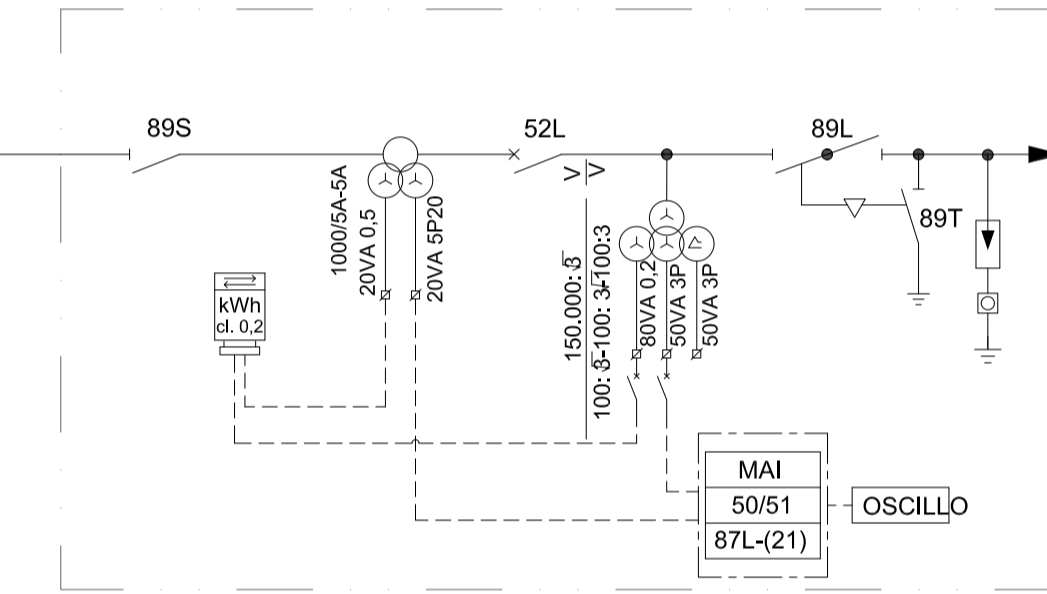
Al quadro MT della Società
Horizonfirm S.r.l.
Codice Pratica 201901116



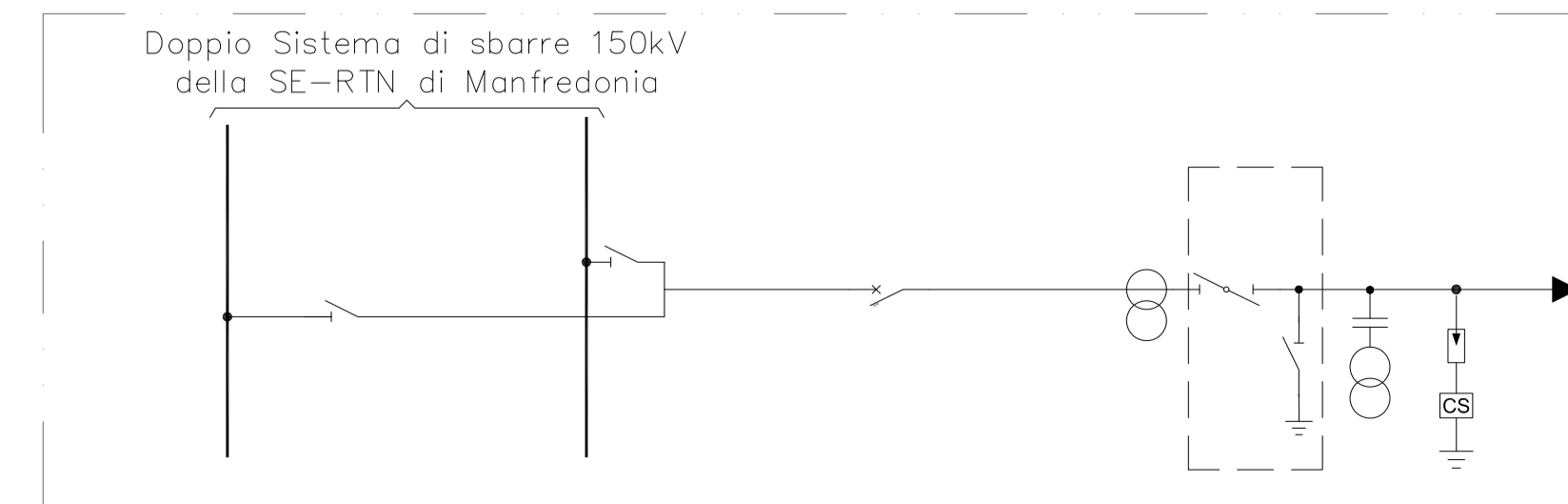
Al quadro MT della Società
PARCO EOLICO SANTA CROCE DEL
SANNIO HOUSE S.r.l.
Codice Pratica 06021664



Semplice sistema di sbarre AT 150 kV da condividere



Stallo Partenza linea AT 150 kV da condividere



Stallo Arrivo Produttore a 150 kV da realizzare presso la SE TERNA 380/150kV di Manfredonia

Cavo AT 150 kV di collegamento con
la sezione a 150 kV della SE
RTN di Manfredonia
L = 580m

Marseglia Group
Marseglia Società Agricola S.r.l. (componente agricola)
Marseglia Amaranto Energia e Sviluppo S.r.l. (componente fotovoltaica)

IMPIANTO AGRIVOLTAICO
SITO NEL COMUNE DI ORTA NOVA
IN PROVINCIA DI FOGGIA

Valutazione di Impatto Ambientale
(art. 23-24-25 del D.Lgs. 152/2006)
Commissione Tecnica PNRR-PNIEC
(art. 17 del D.L. 77/2021, convertito in L. 108/2021)
Prot. CIAE: DPE-0007123-P-10/08/2020

Idea progettuale, modello insediativo e coordinamento generale: AG Advisory S.r.l.
Protezione e supervisione generale: CRESA S.r.l.
Elaborazioni grafiche: Elettico Design
Assistenza legale: Studio Legale Sicchi Damiani

Progettisti:
Progetto agricolo: NETAFIM Italia S.r.l.
Dott. Alberto Vero Puggioni
Dott. Roberto Foglietta
Progetto impianto agricolo: Elettico Design
Ing. Roberto Cerada
Progetto impianto fotovoltaico: Silver Ridge Power Italia S.r.l.
Ing. Stefano Felice
Progetto struttura impianto fotovoltaico: Ing. Nicola A. di Renzo
Progetto opere di connessione: Ing. Fabio Calarada

Contributi specializzati:
Acustico: Dott. Gabriele Totaro
Agronomico: Dott. Agr. Giuseppe Marinoni
Archeologico: Dott.ssa Caterina Fallo
Archeologico: Dott.ssa Michela Biaggi
Asserzione PEF: Omnia Fiduciaria S.r.l.
Fisico: Dott. Giacomo Marzano
Geologia: Geol. Pietro Pepe
Idraulica: Ing. Luigi Famelli
Piano Economico Finanziario: Dott. Mirco Marincola
Vegetazione e microclima: Dott. Leonardo Beccarisi

Caricabla: VIA_2/ Identificatore: PAGRVLTETLAB74 SU - Schema unitario stazione condivisa
Sottocaricabla: P_AGRIVOLTAICO/

Divisione: SU - Schema unitario stazione condivisa

Nome del file: PAGRVLTETLAB74.pdf Tipologia: Tavola Scala: -

Autori elaborazione: Ing. Fabio Calarada

Rev.	Data	Descrizione
01	05/02/2023	Prima emissione
02		

Spazio riservato agli Enti: