

Cartella	VIA_3'	Identificatore:	ANPERC01	Analisi percettiva - Analisi preliminare
Sottocartella	SIA'			

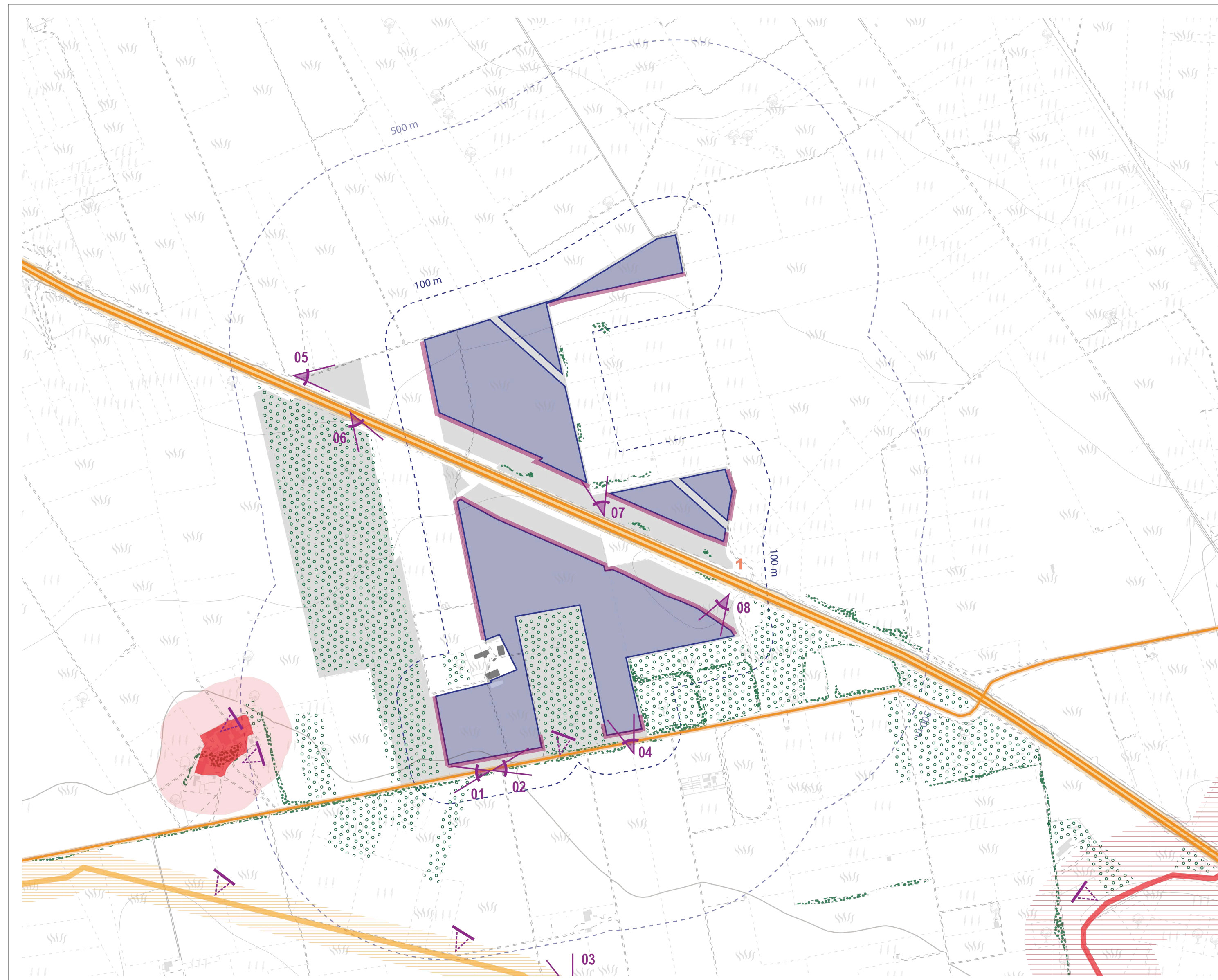
Descrizione Tavole dell'analisi percettiva - Analisi preliminare

Nome del file:	Tipologia	Scala
ANPERC01.pdf	Tavola	-

Autori elaborato: Arch. Sandra Vecchietti

Rev.	Data	Descrizione
00	01/02/2022	Prima emissione
01		
02		

Spazio riservato agli Enti:



Documentazione fotografica degli **ELEMENTI DI SENSIBILITA' PERCETTIVA**

**1 Autostrada**



Documentazione fotografica dei **CONI VISUALI**



**Analisi percettiva preliminare**  
Orta Nova 1

**Legenda**

- Recinzione impianto
- Area occupata dall'impianto agrovoltaiico
- Area di analisi
- Buffer 100 m
- Buffer 500 m

**ELEMENTI DI SENSIBILITA' PERCETTIVA**

- Siti storico-culturali e relativa area di rispetto
- Fiumi - Digs42/2004 (art. 142, comma c)
- Tratturi e relativa area di rispetto (PPTTR)
- Autostrada - E55
- Strade principali

**ELEMENTI DI ANALISI PERCETTIVA**

- Barriere visive vegetali esistenti**
- Alberature a filari
- Masse alberate sparse
- Coni visuali**
- Campi di visuale percettiva libera
- Campi di visuale percettiva limitata
- Esposizione visuale**
- Perimetro dell'impianto soggetto a maggiore esposizione percettiva



Rev.	Data	Descrizione
00	01/02/2022	Prima emissione
01		
02		



Documentazione fotografica dei **CONI VISUALI**



**Analisi percettiva preliminare**  
Orta Nova 2

**Legenda**

- Recinzione impianto
- Area occupata dall'impianto agrovoltaiico
- Area di analisi
- Buffer 100 m
- Buffer 500 m

**ELEMENTI DI SENSIBILITA' PERCETTIVA**

- Siti storico-culturali e relativa area di rispetto
- Fiumi - Digs42/2004 (art. 142, comma c)
- Tratturo e relativa area di rispetto (PPTR)
- Segnalazione Carta dei Beni (PPTR)
- Strade principali

**ELEMENTI DI ANALISI PERCETTIVA**

- Barriere visive vegetali esistenti**
  - Alberature a filari
  - Masse alberate sparse
- Coni visuali**
  - Campi di visuale percettiva libera
  - Campi di visuale percettiva limitata
- Esposizione visuale**
  - Perimetro dell'impianto soggetto a maggiore esposizione percettiva

Documentazione fotografica degli **ELEMENTI DI SENSIBILITA' PERCETTIVA**

**1 Bene segnalato**



**1 Tratturo**

