

IMPIANTO AGRIVOLTAICO
SITO NEL COMUNE DI ORTA NOVA
IN PROVINCIA DI FOGGIA

Valutazione di Impatto Ambientale

(artt. 23-24-25 del D.Lgs. 152/2006)

Commissione Tecnica PNRR-PNIEC

(art. 17 del D.L. 77/2021, convertito in L. 108/2021)

Prot. CIAE: DPE-0007123-P-10/08/2020

Idea progettuale, modello insediativo e coordinamento generale: **AG Advisory S.r.l.**

Paesaggio e supervisione generale: **CRETA S.r.l.**

Elaborazioni grafiche: **Eclettico Design**

Assistenza legale: **Studio Legale Sticchi Damiani**

Progettisti:

Responsabili VIA: **CRETA S.r.l.**

Arch. Sandra Vecchietti

Arch. Filippo Boschi

Arch. Anna Trazzi

Arch. Giulia Bortolotto

Arch. Mattia Zannoni

Contributi specialistici:

Acustica: **Dott. Gabriele Totaro**

Agronomia: **Dott. Agr. Barnaba Marinosci**

Agronomia: **Dott. Agr. Giuseppe Palladino**

Archeologia: **Dott.ssa Caterina Polito**

Archeologia: **Dott.ssa Michela Rugge**

Asseverazione PEF: **Omnia Fiduciaria S.r.l.**

Fauna: **Dott. Giacomo Marzano**

Geologia: **Geol. Pietro Pepe**

Idraulica: **Ing. Luigi Fanelli**

Piano Economico Finanziario: **Dott. Marco Marincola**

Vegetazione e microclima: **Dott. Leonardo Beccarisi**

Cartella **VIA_3/**

Sottocartella **PAESAGGIO/**

Identificatore:
BCVP1A02

VPIA - Tavole - Orta Nova 1

Descrizione **Verifica preventiva del rischio archeologico - Tavole - Impianto di Orta Nova 1**

Nome del file:

BCVP1A02.pdf

Tipologia

Tavola

Scala

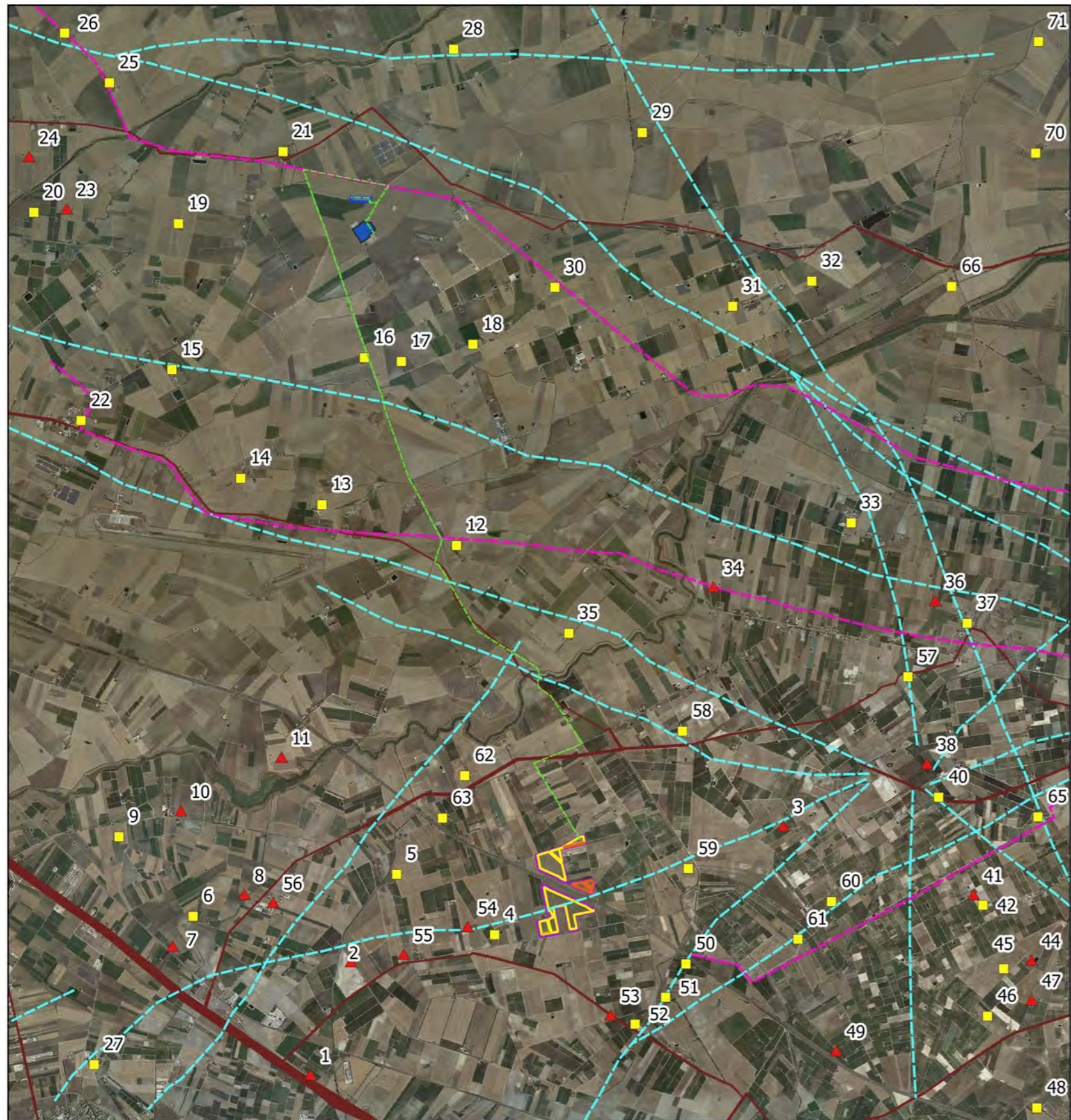
varie

Autori elaborato: Dott.ssa Caterina Polito

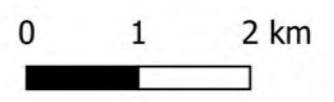
Rev.	Data	Descrizione
00	01/02/2022	Prima emissione
01		
02		

Spazio riservato agli Enti:

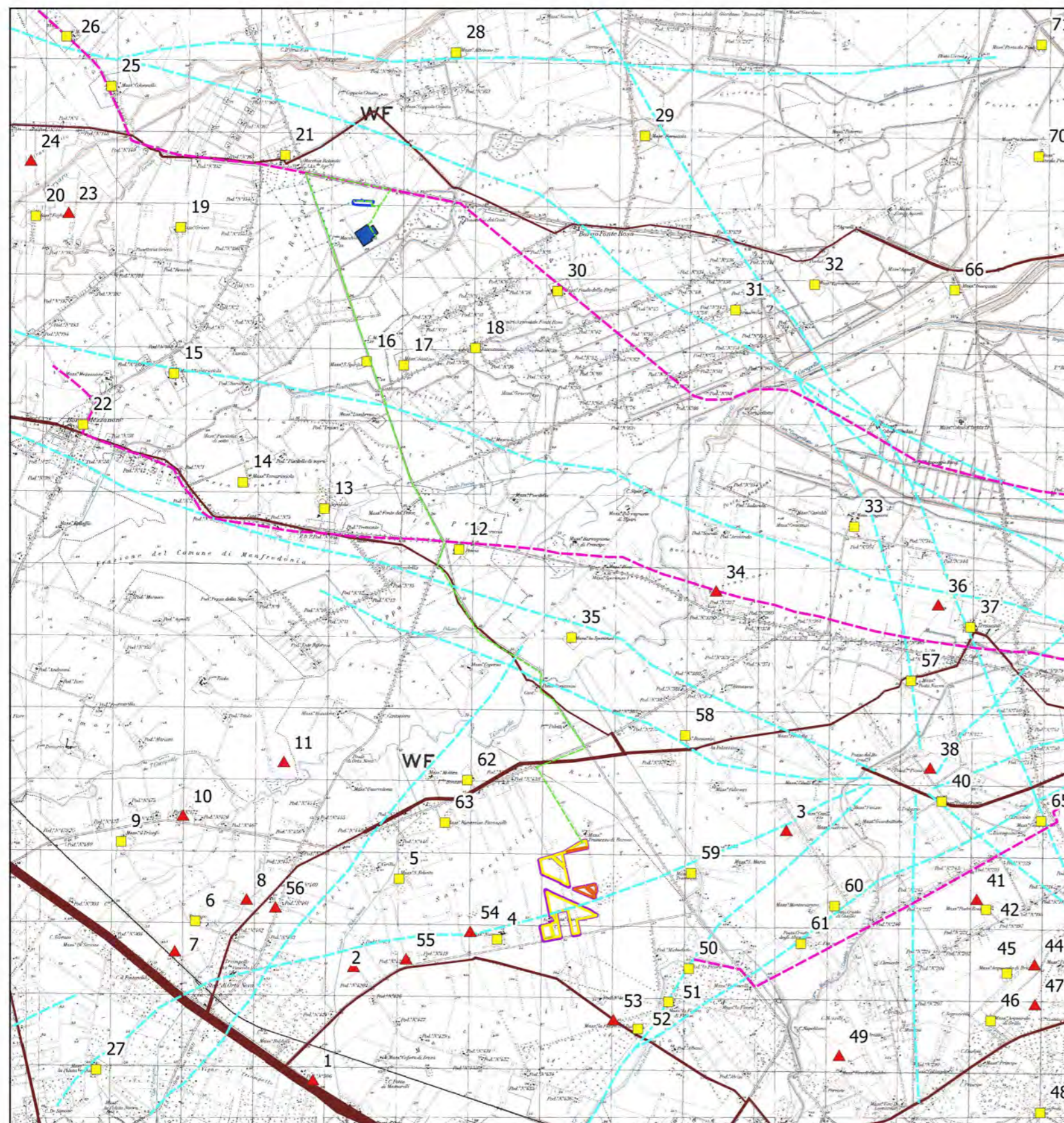
Tav. 1a Carta delle segnalazioni bibliografiche su Ortofoto della Regione Puglia



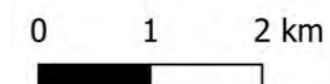
- ▲ segnalazioni archeologiche
- segnalazioni architettoniche
- Tracce di viabilità antica (Alvisi 1970)
- Ipotesi viabilità romana secondaria PCTP Foggia
- PPTR - Componenti culturali e insediative
- UCP_stratificazione insediativa_rete tratturi
- Area coltivazione ON1
- Area di analisi ON1
- Area per azienda agricola ON1
- Area impianto ON1
- Cavidotto_OrtaNova1
- SU OrtaNova
- SE Manfredonia



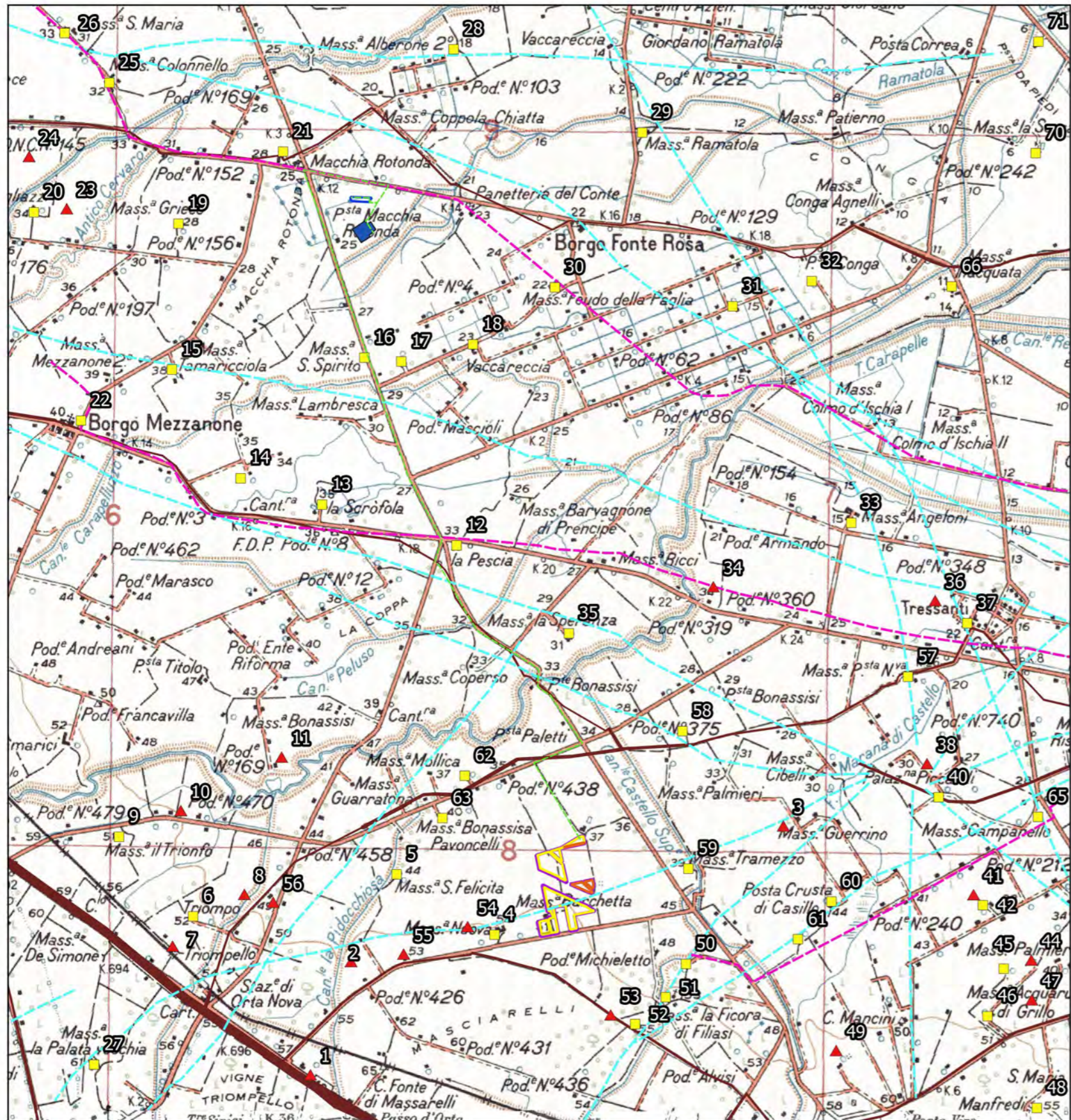
Tav. 1b Carta delle segnalazioni bibliografiche su Carta IGM 1:25000



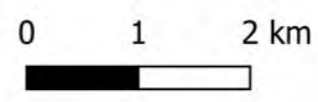
- ▲ segnalazioni archeologiche
- segnalazioni architettoniche
- Tracce di viabilità antica (Alvisi 1970)
- Ipotesi viabilità romana secondaria PCTP Foggia
- PPTR - Componenti culturali e insediative
- UCP_stratificazione insediativa_rete tratturi
- Area coltivazione ON1
- Area di analisi ON1
- Area per azienda agricola ON1
- Area impianto ON1
- Cavidotto_OrtaNova1
- SU OrtaNova
- SE Manfredonia



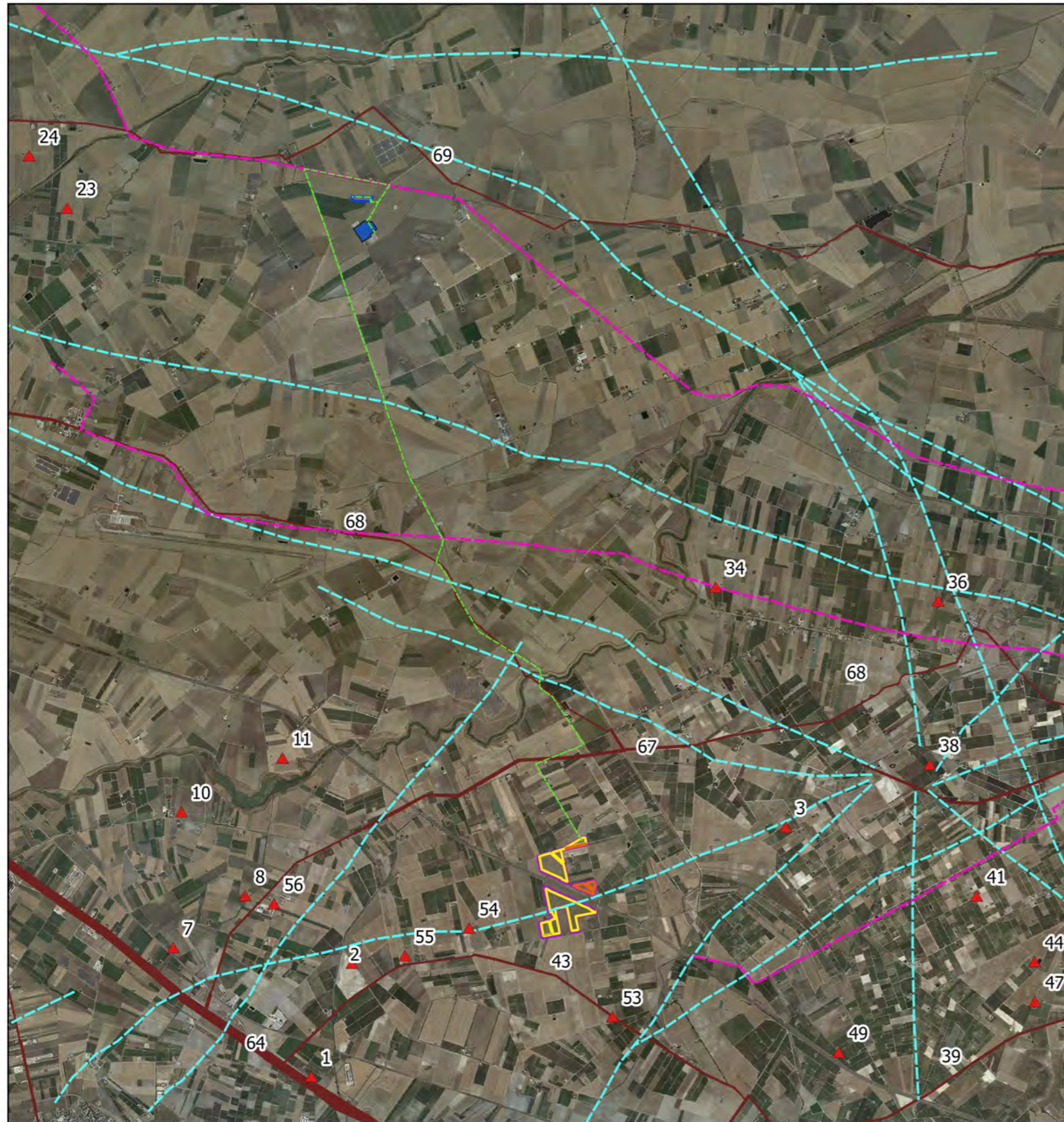
Tav. 1c Carta delle segnalazioni bibliografiche su Carta IGM 1:100000



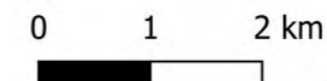
- ▲ segnalazioni archeologiche
- segnalazioni architettoniche
- Tracce di viabilità antica (Alvisi 1970)
- Ipotesi viabilità romana secondaria PCTP Foggia
- PPTR - Componenti culturali e insediative
- UCP_stratificazione insediativa_rete tratturi
- Area coltivazione ON1
- Area di analisi ON1
- Area per azienda agricola ON1
- Area impianto ON1
- Cavidotto_OrtaNova1
- SU OrtaNova
- SE Manfredonia



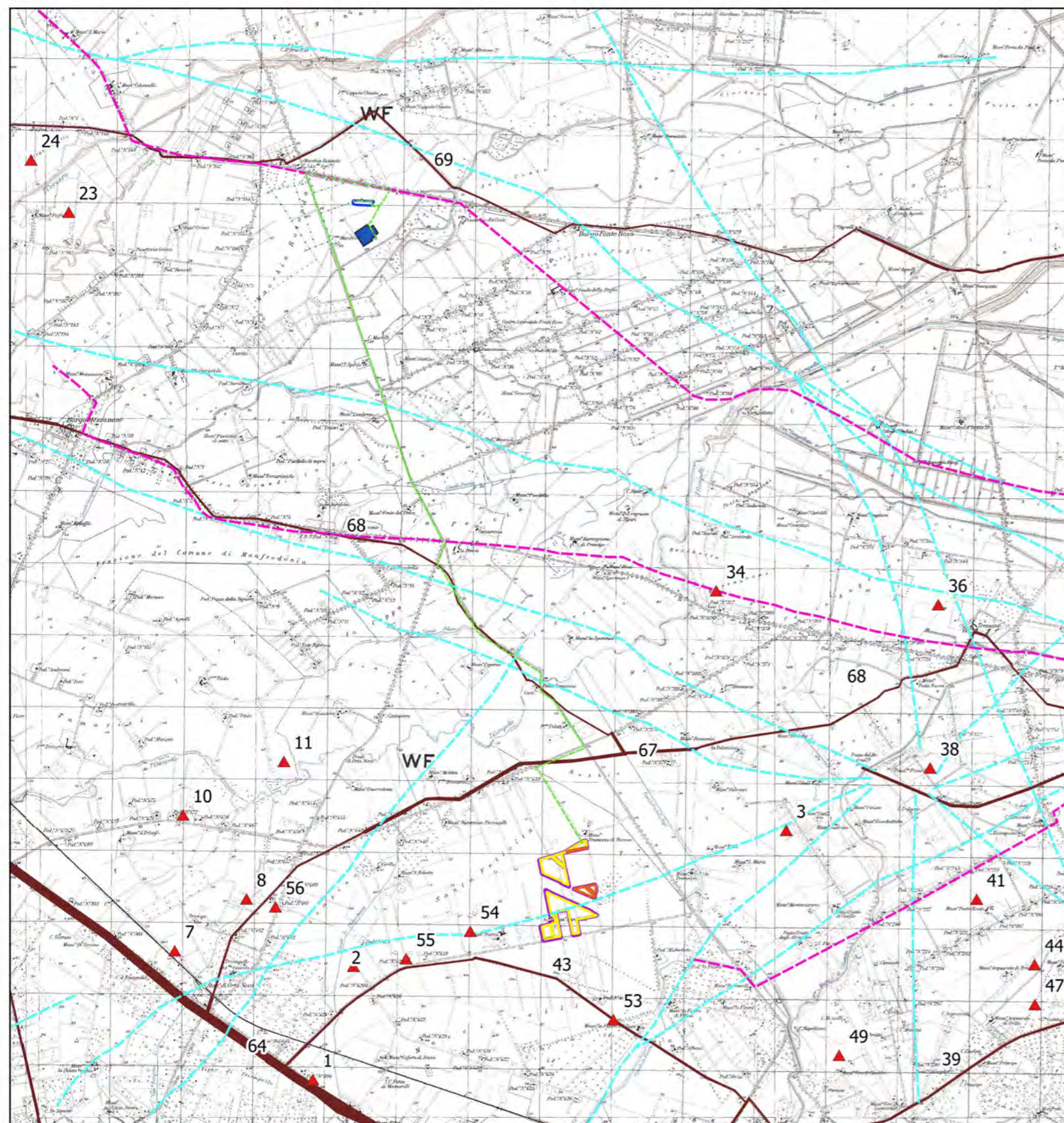
Tav. 2a Carta delle segnalazioni archeologiche su Ortofoto della Regione Puglia



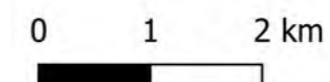
- ▲ segnalazioni archeologiche
- Tracce di viabilità antica (Alvisi 1970)
- Ipotesi viabilità romana secondaria PCTP Foggia
- PPTR - Componenti culturali e insediative
- UCP_stratificazione insediativa_rete tratturi
- Area coltivazione ON1
- Area di analisi ON1
- Area per azienda agricola ON1
- Area impianto ON1
- Cavidotto_OrtaNova1
- SU OrtaNova
- SE Manfredonia



Tav. 2b Carta delle segnalazioni archeologiche su Carta IGM 1:25000



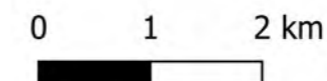
- ▲ segnalazioni archeologiche
- Tracce di viabilità antica (Alvisi 1970)
- Ipotesi viabilità romana secondaria PCTP Foggia
- PPTR - Componenti culturali e insediative
- UCP_stratificazione insediativa_rete tratturi
- Area coltivazione ON1
- Area di analisi ON1
- Area per azienda agricola ON1
- Area impianto ON1
- Cavidotto_OrtaNova1
- SU OrtaNova
- SE Manfredonia



Tav. 2c Carta delle segnalazioni archeologiche su Carta IGM 1:100000



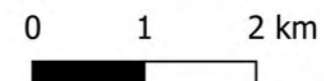
- ▲ segnalazioni archeologiche
- - - Tracce di viabilità antica (Alvisi 1970)
- - - Ipotesi viabilità romana secondaria PCTP Foggia
- PPTR - Componenti culturali e insediative
- UCP_stratificazione insediativa_rete tratturi
- Area coltivazione ON1
- Area di analisi ON1
- Area per azienda agricola ON1
- Area impianto ON1
- - - Cavidotto_OrtaNova1
- SU OrtaNova
- SE Manfredonia



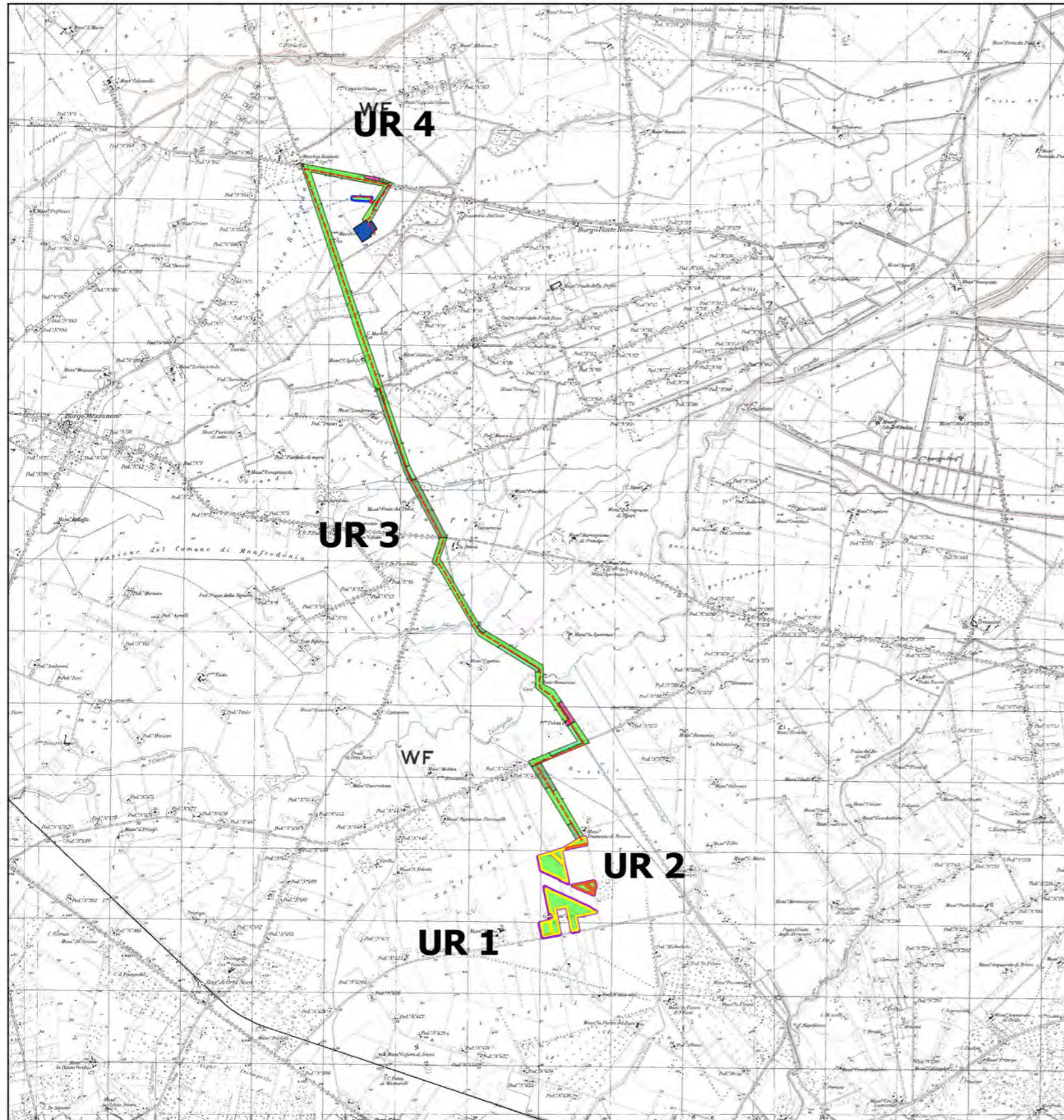
Tav. 3a Carta della visibilità del suolo su Ortofoto della Regione Puglia - UR 1-4



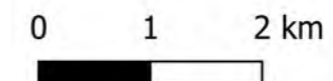
-  visibilità nulla
-  visibilità scarsa
-  visibilità discreta
-  visibilità buona
-  Area coltivazione ON1
-  Area di analisi ON1
-  Area per azienda agricola ON1
-  Area impianto ON1
-  Cavidotto_OrtaNova1
-  SU OrtaNova
-  SE Manfredonia



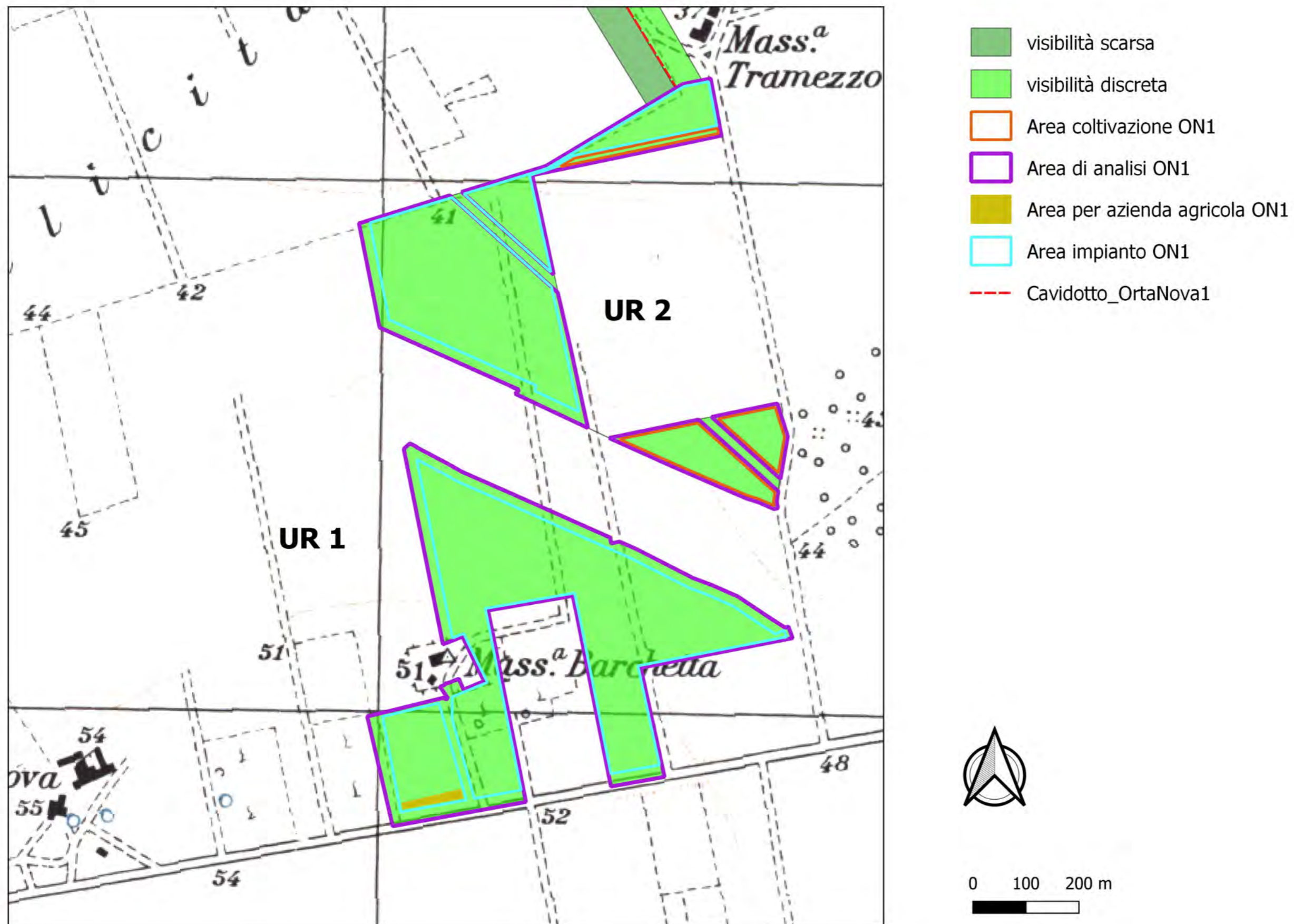
Tav. 3a1 Carta della visibilità del suolo su Carta IGM 1:25000 - UR 1-4



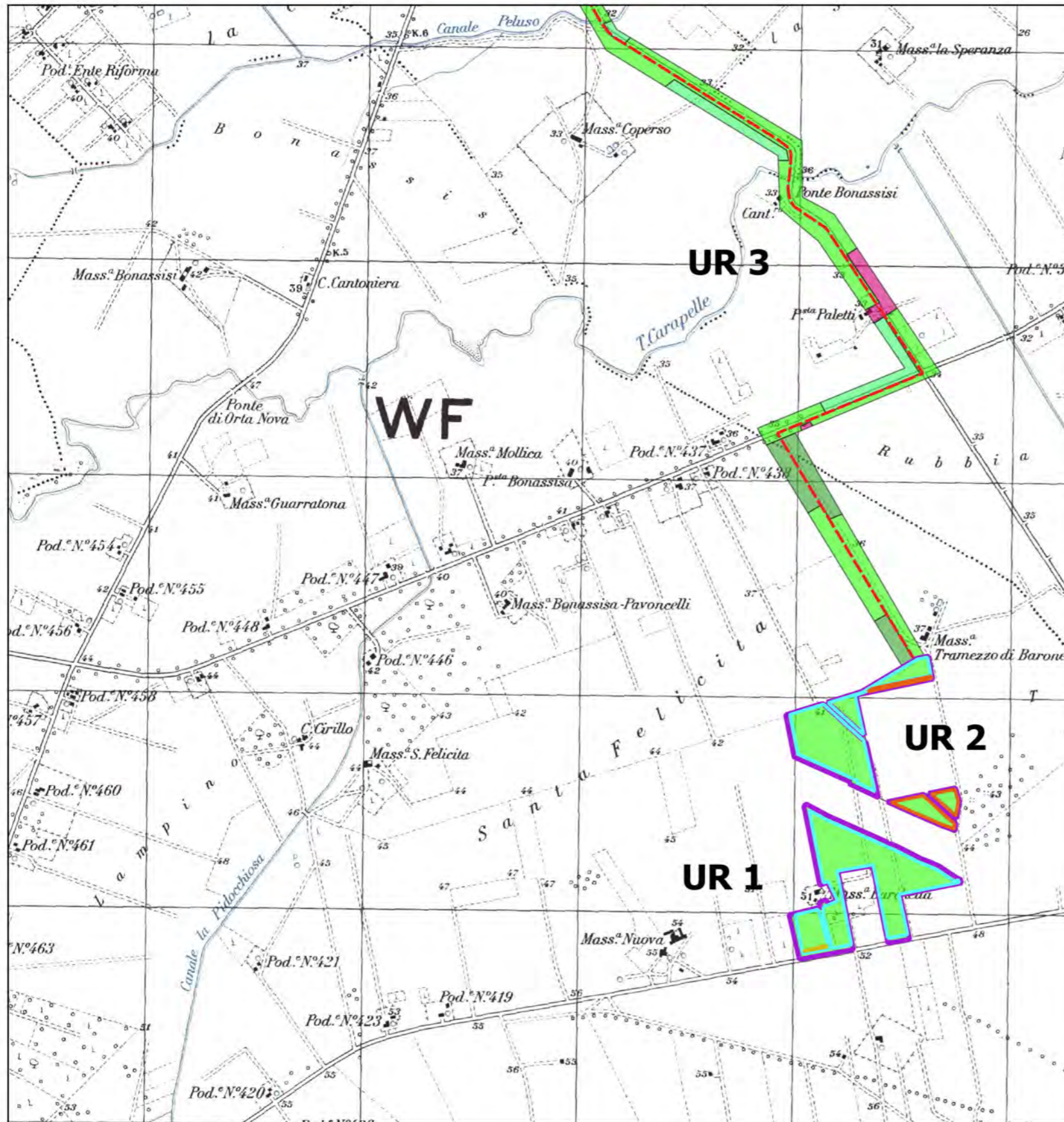
-  visibilità nulla
-  visibilità scarsa
-  visibilità discreta
-  visibilità buona
-  Area coltivazione ON1
-  Area di analisi ON1
-  Area per azienda agricola ON1
-  Area impianto ON1
-  Cavidotto_OrtaNova1
-  SU OrtaNova
-  SE Manfredonia



Tav. 3b Carta della visibilità del suolo su Carta IGM 1:25000 - UR 1 e 2



Tav. 3c Carta della visibilità del suolo su Carta IGM 1:25000 - UR 1-3



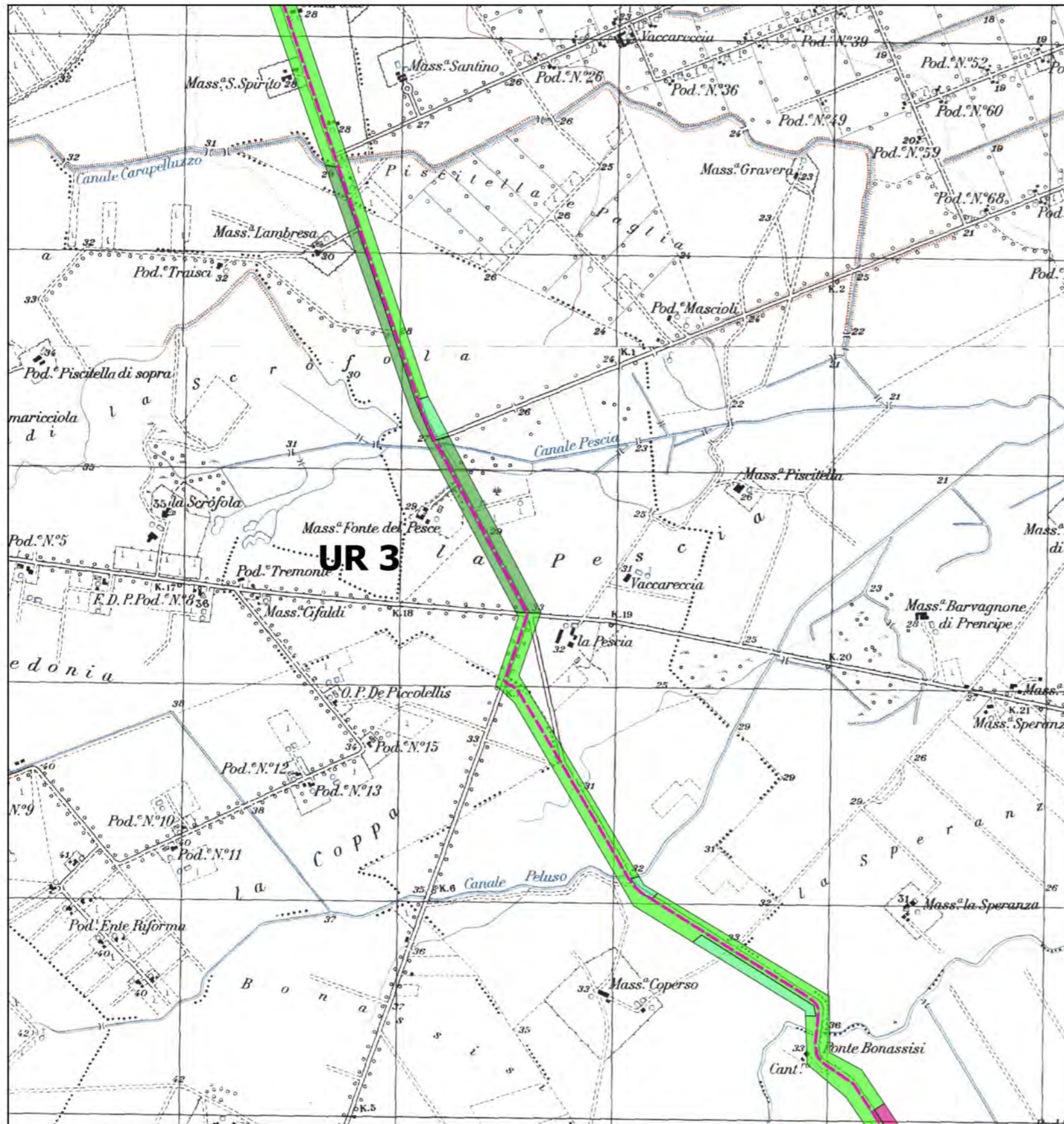
- visibilità nulla
- visibilità scarsa
- visibilità discreta
- visibilità buona
- Area coltivazione ON1
- Area di analisi ON1
- Area per azienda agricola ON1
- Area impianto ON1
- Cavidotto_OrtaNova1



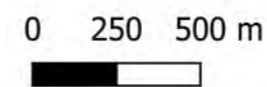
0 250 500 m



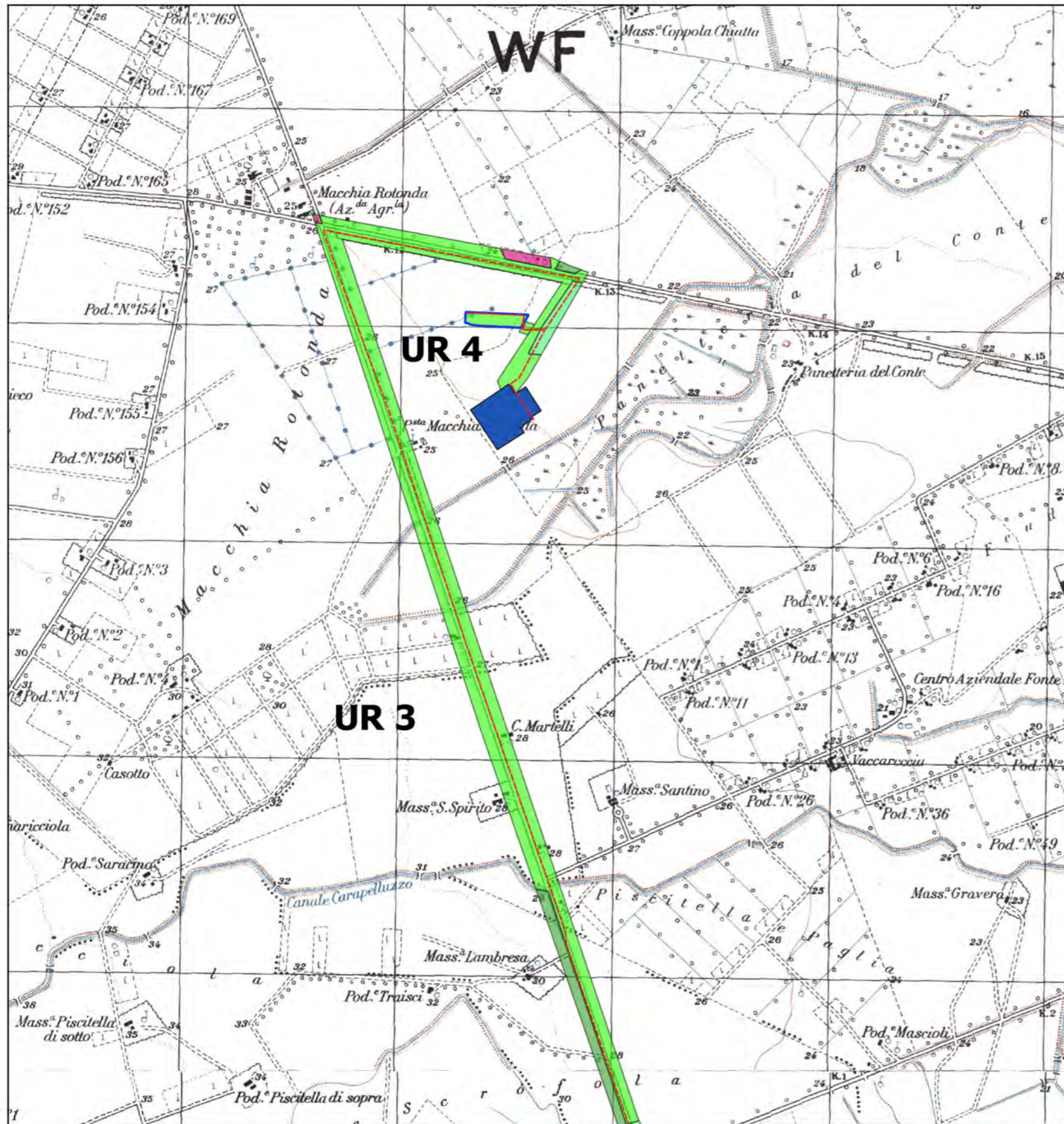
Tav. 3d Carta della visibilità del suolo su Carta IGM 1:25000 - UR 3



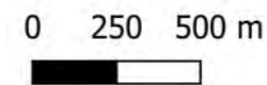
-  visibilità nulla
-  visibilità scarsa
-  visibilità discreta
-  visibilità buona
-  Cavidotto_OrtaNova1



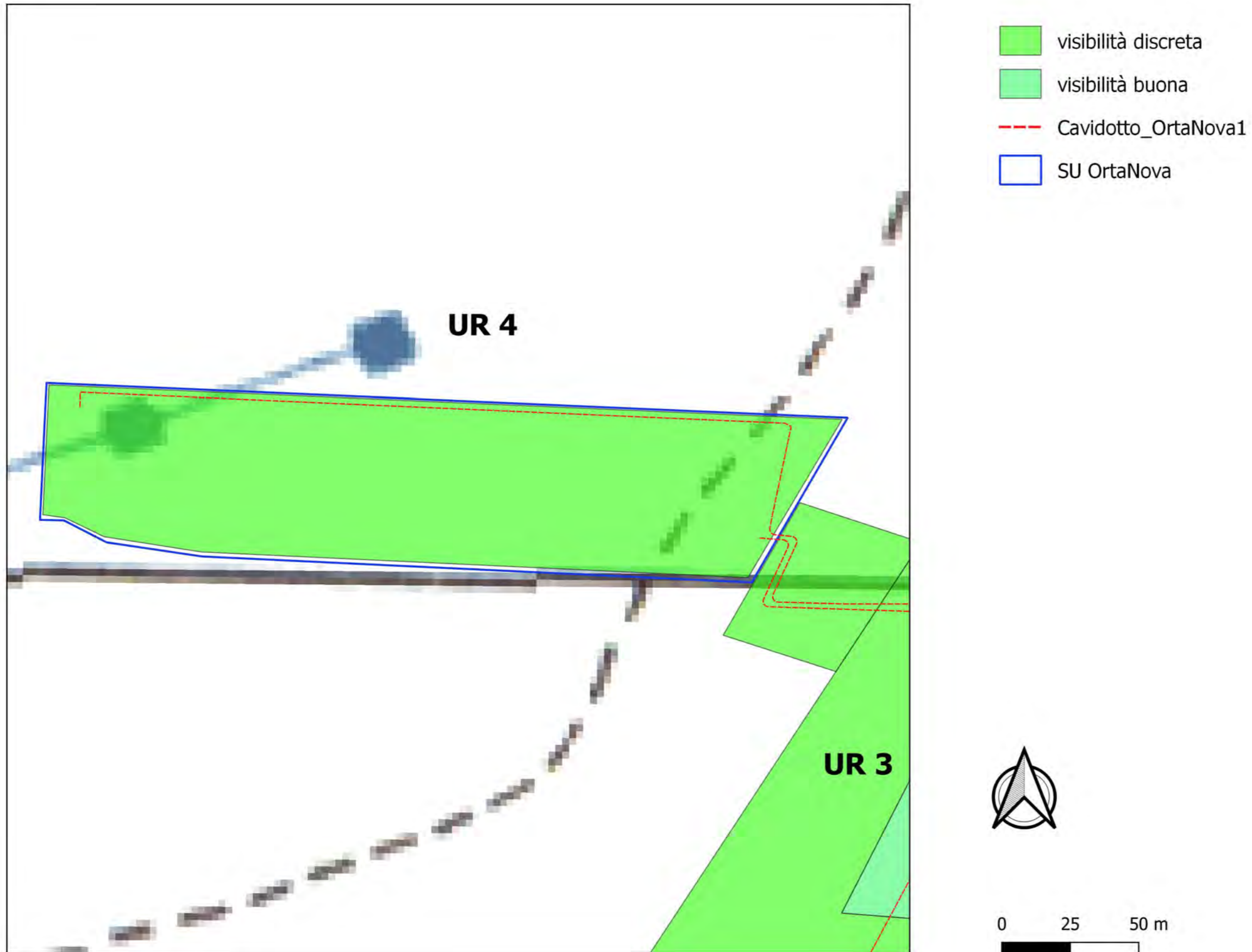
Tav. 3e Carta della visibilità del suolo su Carta IGM 1:25000 - UR 3-4



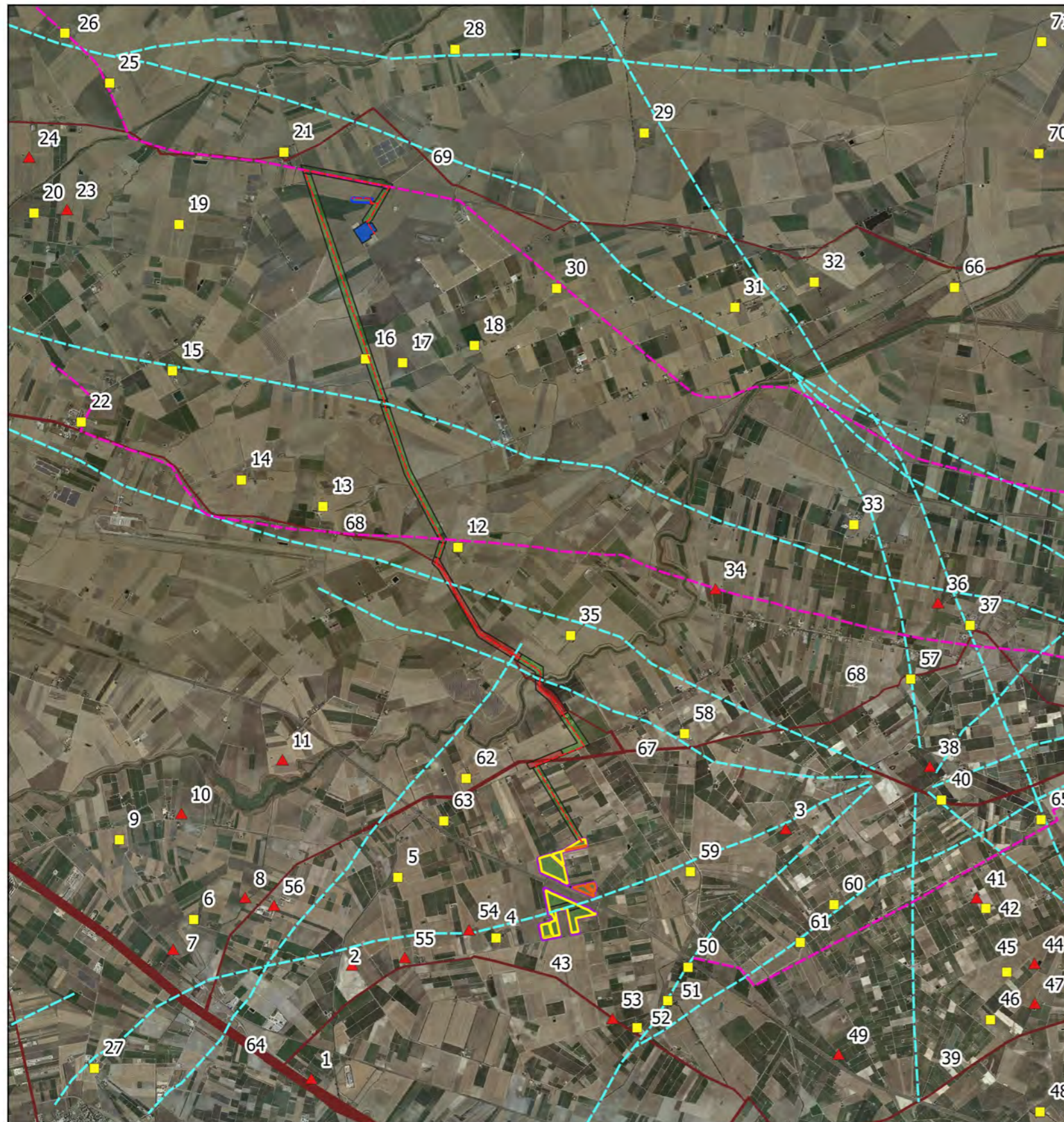
-  visibilità nulla
-  visibilità scarsa
-  visibilità discreta
-  visibilità buona
-  Cavidotto_OrtaNova1
-  SU OrtaNova
-  SE Manfredonia



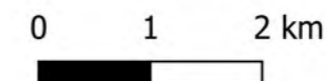
Tav. 3f Carta della visibilità del suolo su Carta IGM 1:25000 - UR 3-4



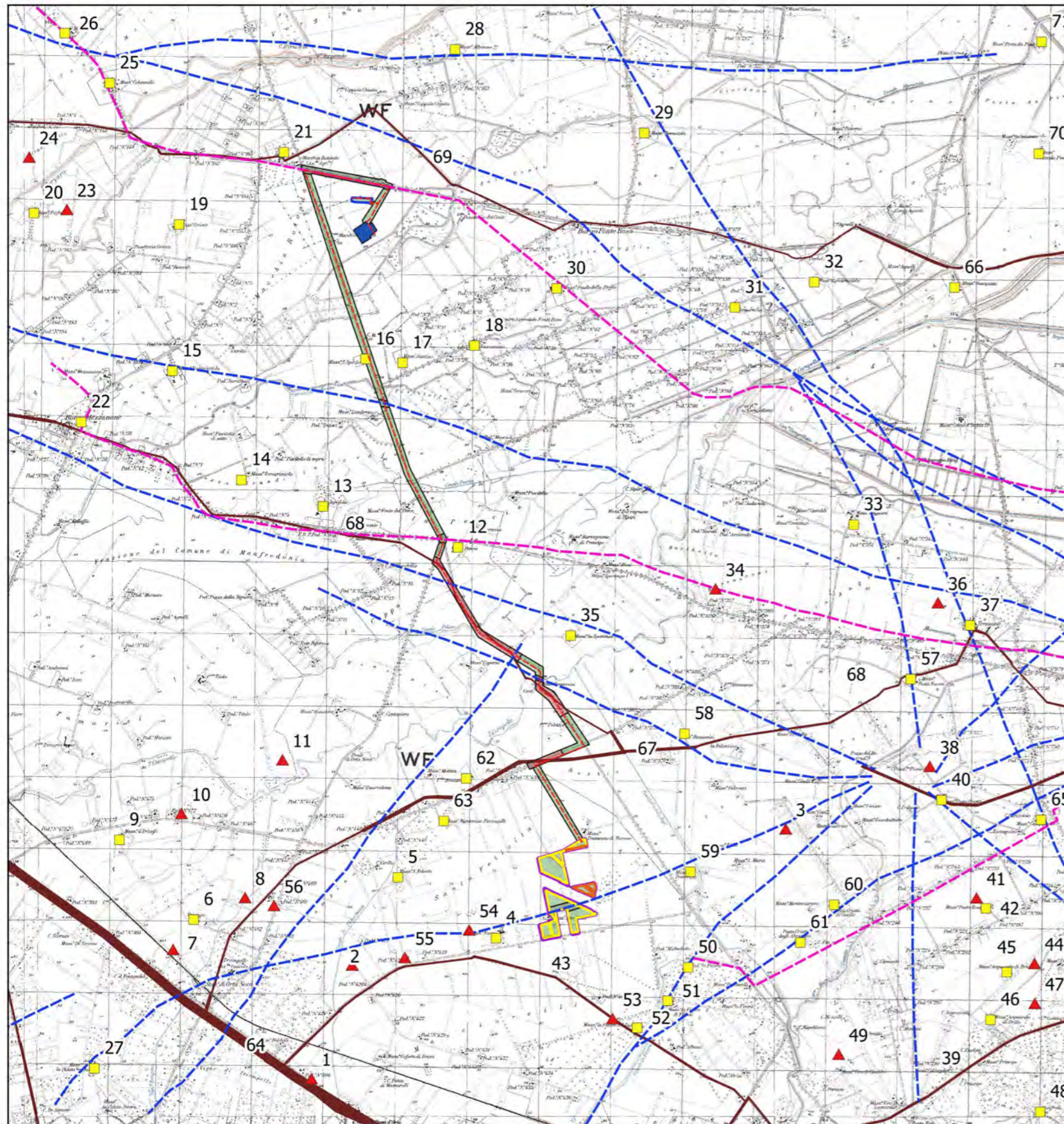
Tav. 4a Carta del rischio archeologico su Ortofoto della Regione Puglia



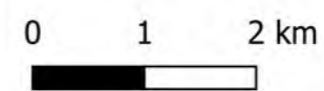
- ▲ segnalazioni archeologiche
- segnalazioni architettoniche
- PPTR - Componenti culturali e insediative
- UCP_stratificazione insediativa_rete tratturi
- - - Tracce di viabilità antica (Alvisi 1970)
- - - Ipotesi viabilità romana secondaria PCTP Foggia
- rischio archeologico alto
- rischio archeologico medio basso
- rischio archeologico basso
- Area coltivazione ON1
- Area di analisi ON1
- Area per azienda agricola ON1
- Area impianto ON1
- - - Cavidotto_OrtaNova1
- SU OrtaNova
- SE Manfredonia



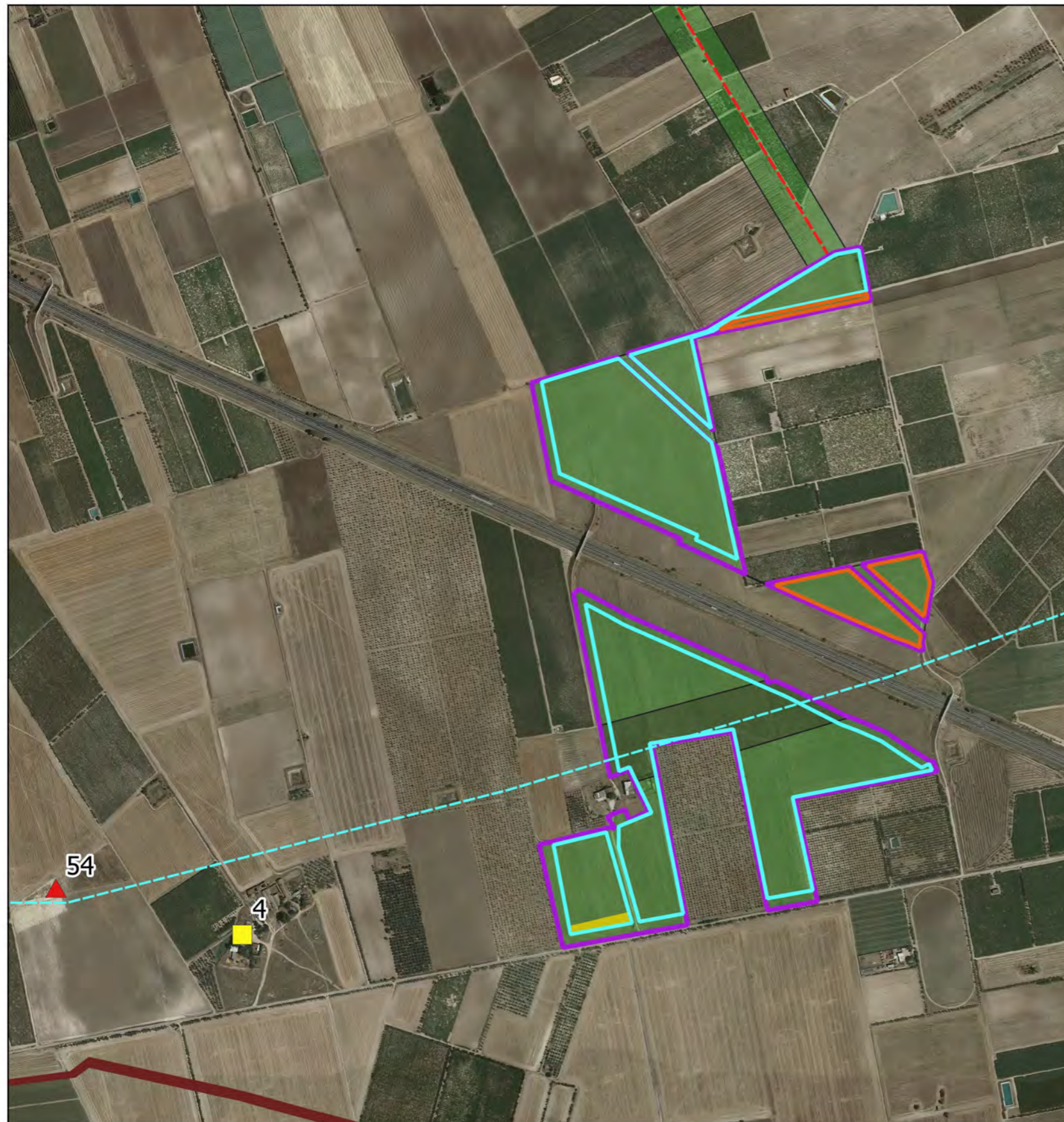
Tav. 4a1 Carta del rischio archeologico su Carta IGM 1:25000



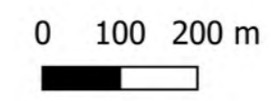
- ▲ segnalazioni archeologiche
- segnalazioni architettoniche
- PPTR - Componenti culturali e insediative
- UCP_stratificazione insediativa_rete tratturi
- - - - - Tracce di viabilità antica (Alvisi 1970)
- - - - - Ipotesi viabilità romana secondaria PCTP Foggia
- rischio archeologico alto
- rischio archeologico medio basso
- rischio archeologico basso
- Area coltivazione ON1
- Area di analisi ON1
- Area per azienda agricola ON1
- Area impianto ON1
- - - - - Cavidotto_OrtaNova1
- SU OrtaNova
- SE Manfredonia



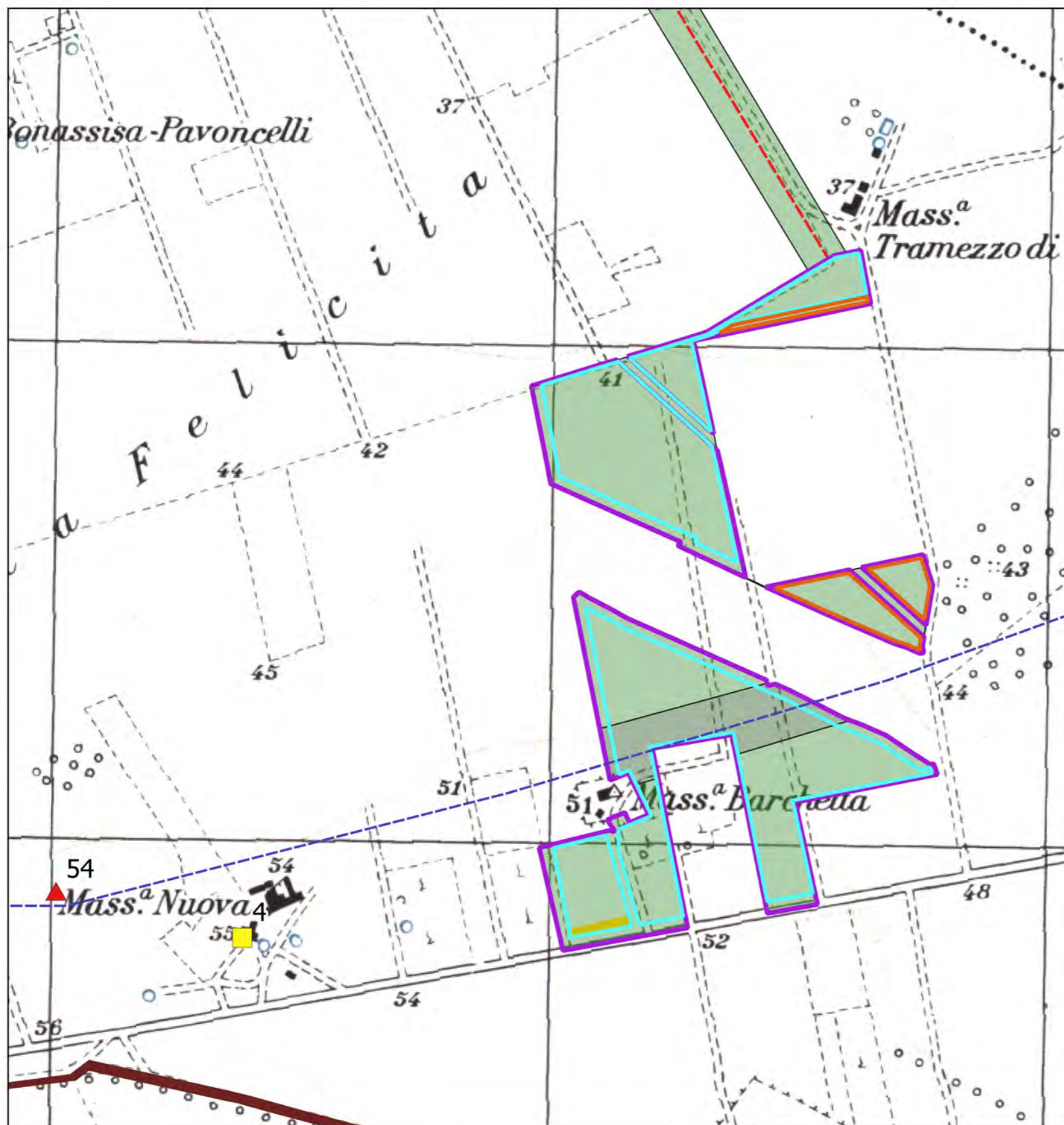
Tav. 4b Carta del rischio archeologico su Ortofoto della Regione Puglia - Area impianto agrovoltaico



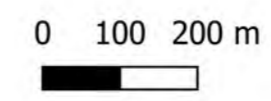
-  segnalazioni archeologiche
-  segnalazioni architettoniche
- PPTR - Componenti culturali e insediative
-  UCP_stratificazione insediativa_rete tratturi
-  Tracce di viabilità antica (Alvisi 1970)
-  rischio archeologico medio basso
-  rischio archeologico basso
-  Area coltivazione ON1
-  Area di analisi ON1
-  Area per azienda agricola ON1
-  Area impianto ON1
-  Cavidotto_OrtaNova1



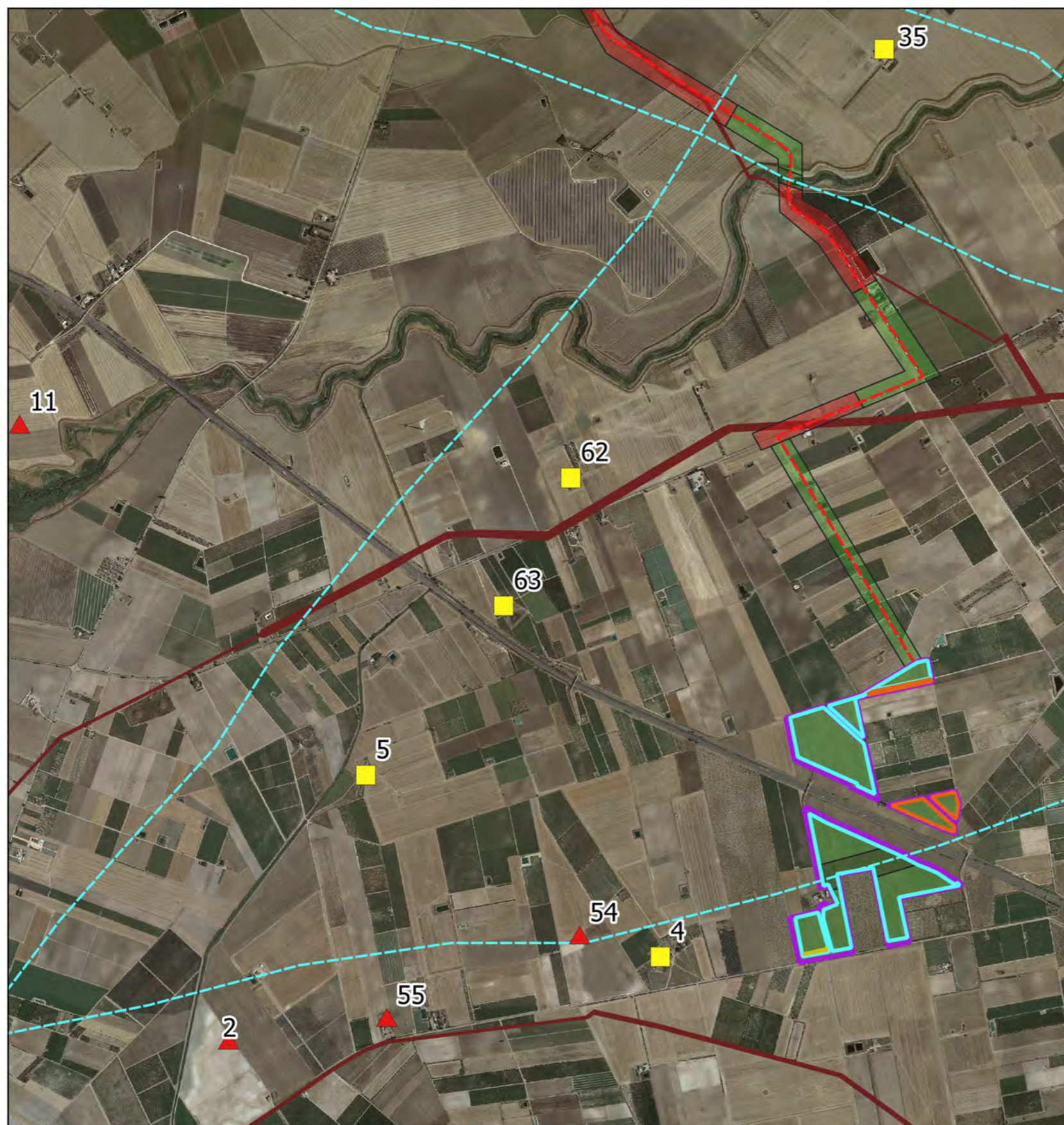
Tav. 4b1 Carta del rischio archeologico su Carta IGM 1:25000 - Area impianto agrovoltaico



- ▲ segnalazioni archeologiche
- segnalazioni architettoniche
- PPTR - Componenti culturali e insediative
- UCP_stratificazione insediativa_rete tratturi
- Tracce di viabilità antica (Alvisi 1970)
- rischio archeologico medio basso
- rischio archeologico basso
- Area coltivazione ON1
- Area di analisi ON1
- Area per azienda agricola ON1
- Area impianto ON1
- Cavidotto_OrtaNova1




Tav. 4c Carta del rischio archeologico su Ortofoto della Regione Puglia - Cavidotto



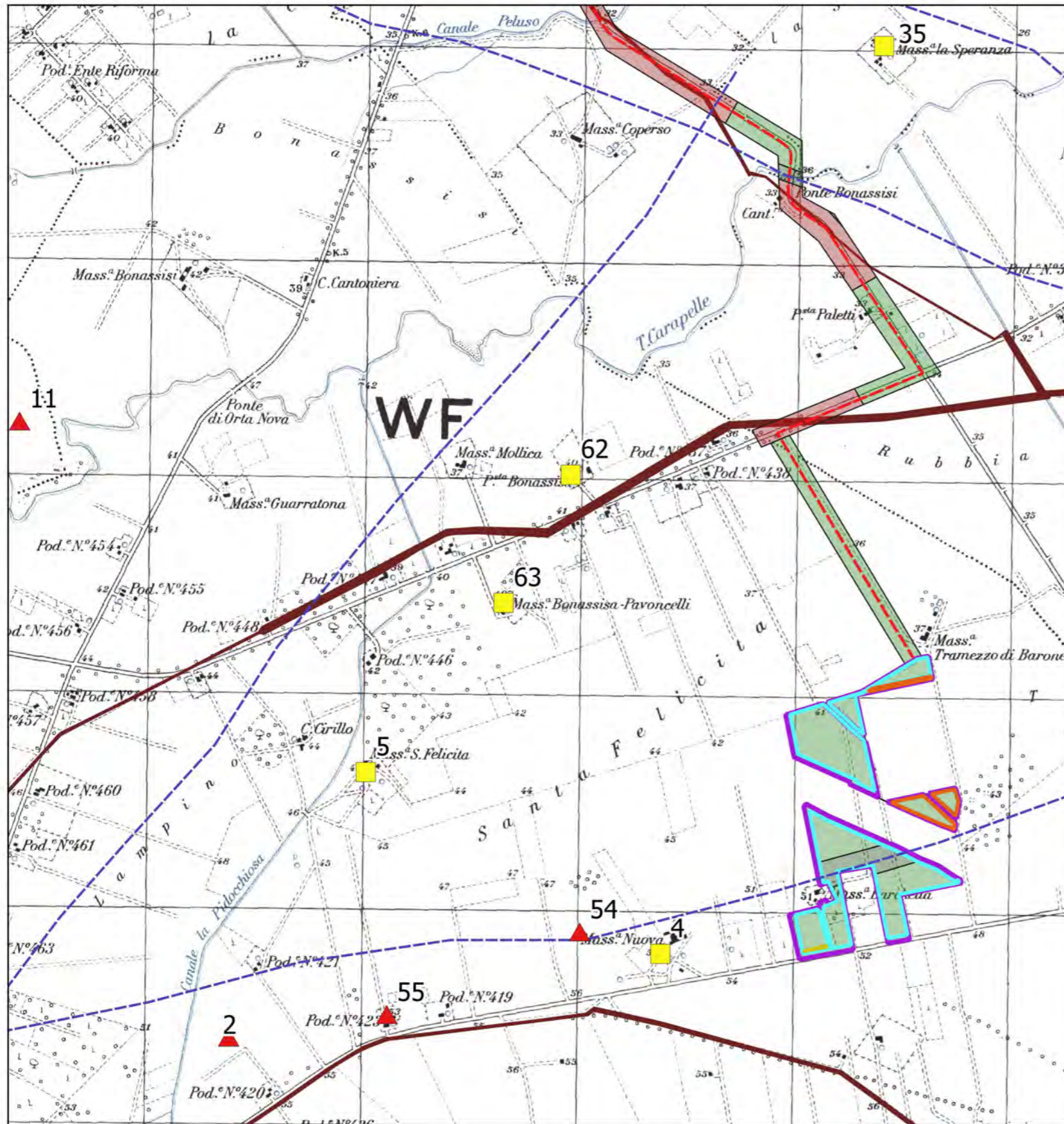
-  segnalazioni archeologiche
-  segnalazioni architettoniche
- PPTR - Componenti culturali e insediative
-  UCP_stratificazione insediativa_rete tratturi
-  Tracce di viabilità antica (Alvisi 1970)
-  rischio archeologico alto
-  rischio archeologico medio basso
-  rischio archeologico basso
-  Area coltivazione ON1
-  Area di analisi ON1
-  Area per azienda agricola ON1
-  Area impianto ON1
-  Cavidotto_OrtaNova1



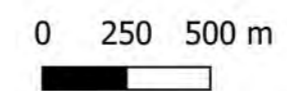
0 250 500 m



Tav. 4c1 Carta del rischio archeologico su Carta IGM 1:25000 - Cavidotto



- ▲ segnalazioni archeologiche
- segnalazioni architettoniche
- PPTR - Componenti culturali e insediative
- UCP_stratificazione insediativa_rete tratturi
- Tracce di viabilità antica (Alvisi 1970)
- rischio archeologico alto
- rischio archeologico medio basso
- rischio archeologico basso
- Area coltivazione ON1
- Area di analisi ON1
- Area per azienda agricola ON1
- Area impianto ON1
- Cavidotto_OrtaNova1



Tav. 4d Carta del rischio archeologico su Ortofoto della Regione Puglia - Cavidotto

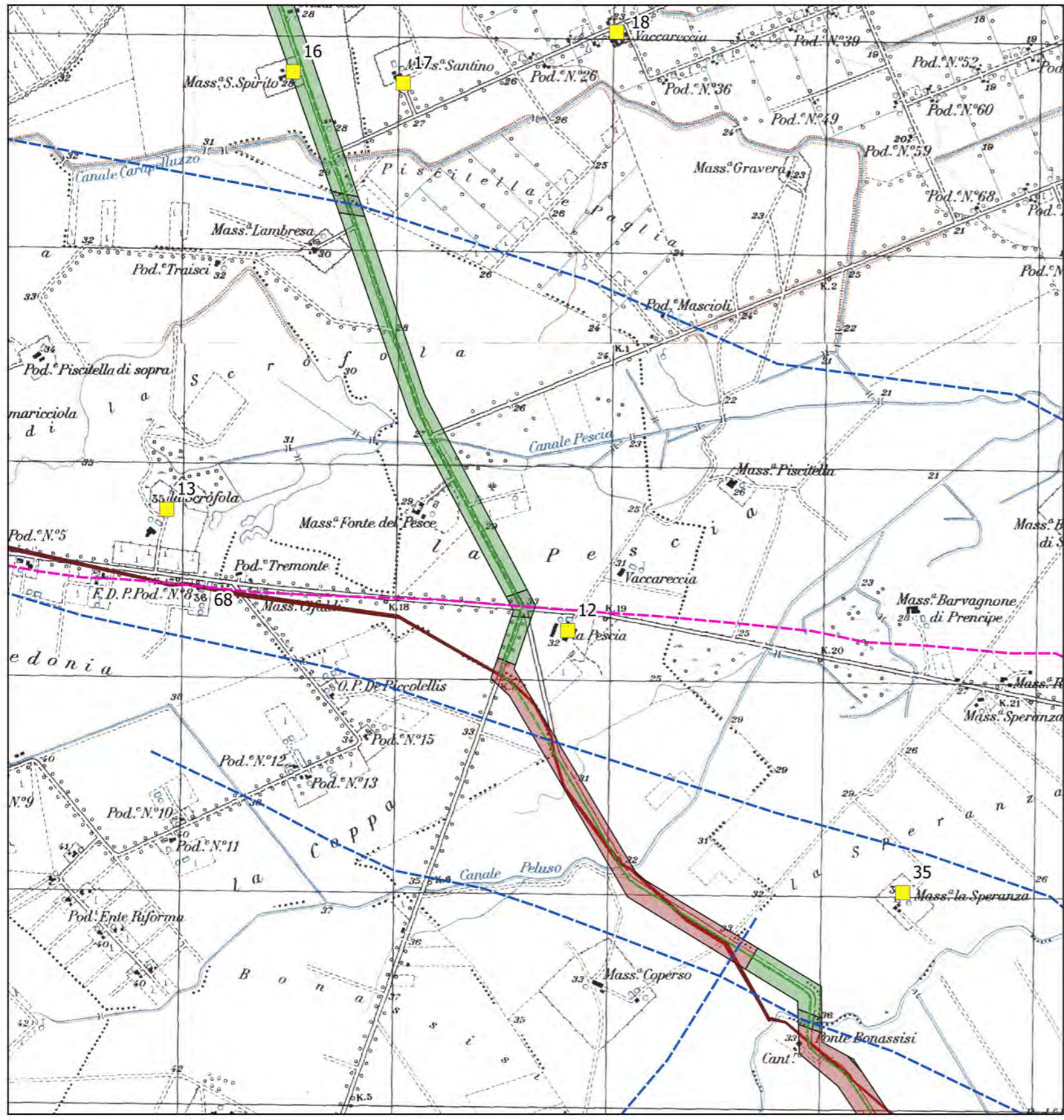


- segnalazioni architettoniche
- UCP_stratificazione insediativa_rete tratturi
- - - Tracce di viabilità antica (Alvisi 1970)
- - - Ipotesi viabilità romana secondaria PCTP Foggia
- rischio archeologico alto
- rischio archeologico medio basso
- rischio archeologico basso
- - - Cavidotto_OrtaNova1

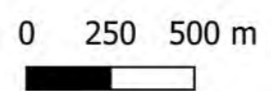


0 250 500 m

Tav. 4d1 Carta del rischio archeologico su Carta IGM 1:25000 - Cavidotto



- segnalazioni architettoniche
- UCP_stratificazione insediativa_rete tratturi
- Tracce di viabilità antica (Alvisi 1970)
- Ipotesi viabilità romana secondaria PCTP Foggia
- rischio archeologico alto
- rischio archeologico medio basso
- rischio archeologico basso
- Cavidotto_OrtaNova1



Tav. 4e Carta del rischio archeologico su Ortofoto della Regione Puglia - Cavidotto

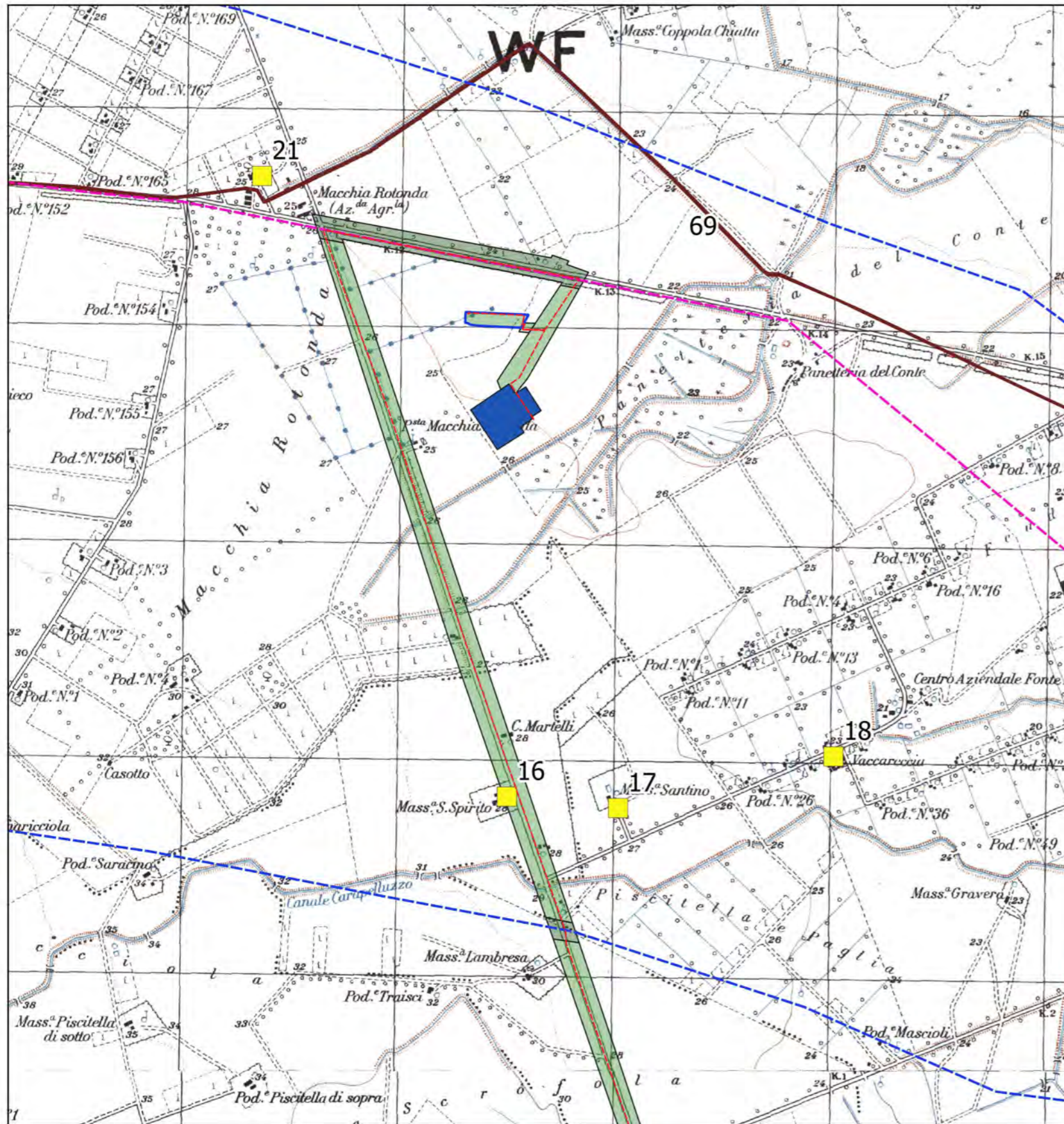


- segnalazioni architettoniche
- PPTR - Componenti culturali e insediative
- UCP_stratificazione insediativa_rete tratturi
- - - Tracce di viabilità antica (Alvisi 1970)
- - - Ipotesi viabilità romana secondaria PCTP Foggia
- rischio archeologico medio basso
- rischio archeologico basso
- - - Cavidotto_OrtaNova1
- SE Manfredonia
- SU OrtaNova

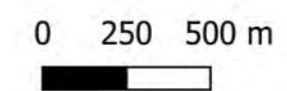


0 250 500 m

Tav. 4e1 Carta del rischio archeologico su Carta IGM 1:25000 - Cavidotto












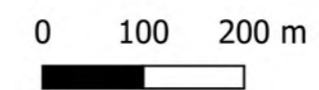
- segnalazioni architettoniche
- PPTR - Componenti culturali e insediative
- UCP_stratificazione insediativa_rete tratturi
- Tracce di viabilità antica (Alvisi 1970)
- Ipotesi viabilità romana secondaria PCTP Foggia
- rischio archeologico medio basso
- rischio archeologico basso
- Cavidotto_OrtaNova1
- SE Manfredonia
- SU OrtaNova



Tav. 4f Carta del rischio archeologico su Ortofoto della Regione Puglia - SU



-  segnalazioni architettoniche
- PPTR - Componenti culturali e insediative
-  UCP_stratificazione insediativa_rete tratturi
-  Tracce di viabilità antica (Alvisi 1970)
-  Ipotesi viabilità romana secondaria PCTP Foggia
-  rischio archeologico basso
-  rischio archeologico medio basso
-  Cavidotto_OrtaNova1
-  SU OrtaNova
-  SE Manfredonia



Tav. 4f1 Carta del rischio archeologico su Carta IGM 1:25000 - SU

