

IMPIANTO AGRIVOLTAICO
SITO NEL COMUNE DI ORTA NOVA
IN PROVINCIA DI FOGGIA

Valutazione di Impatto Ambientale

(artt. 23-24-25 del D.Lgs. 152/2006)

Commissione Tecnica PNRR-PNIEC

(art. 17 del D.L. 77/2021, convertito in L. 108/2021)

Prot. CIAE: DPE-0007123-P-10/08/2020

Idea progettuale, modello insediativo e coordinamento generale: **AG Advisory S.r.l.**

Paesaggio e supervisione generale: **CRETA S.r.l.**

Elaborazioni grafiche: **Eclettico Design**

Assistenza legale: **Studio Legale Sticchi Damiani**

Progettisti:

Responsabili VIA: **CRETA S.r.l.**

Arch. Sandra Vecchietti

Arch. Filippo Boschi

Arch. Anna Trazzi

Arch. Giulia Bortolotto

Arch. Mattia Zannoni

Contributi specialistici:

Acustica: **Dott. Gabriele Totaro**

Agronomia: **Dott. Agr. Barnaba Marinosci**

Agronomia: **Dott. Agr. Giuseppe Palladino**

Archeologia: **Dott.ssa Caterina Polito**

Archeologia: **Dott.ssa Michela Rugge**

Asseverazione PEF: **Omnia Fiduciaria S.r.l.**

Fauna: **Dott. Giacomo Marzano**

Geologia: **Geol. Pietro Pepe**

Idraulica: **Ing. Luigi Fanelli**

Piano Economico Finanziario: **Dott. Marco Marincola**

Vegetazione e microclima: **Dott. Leonardo Beccarisi**

Cartella **VIA_3/**

Sottocartella **PAESAGGIO/**

Identificatore:
BCVPVIA03

VPIA - Repetorio Fotografico - Orta Nova 1

Descrizione **Verifica preventiva del rischio archeologico - Repetorio Fotografico - Impianto di Orta Nova 1**

Nome del file:
BCVPVIA03.pdf

Tipologia
Relazione

Scala
-

Autori elaborato: Dott.ssa Caterina Polito

Rev.	Data	Descrizione
00	01/02/2022	Prima emissione
01		
02		

Spazio riservato agli Enti:



001.JPG



002.JPG



003.JPG



004.JPG



005.JPG



006.JPG



007.JPG



008.JPG



009.JPG



010.JPG



011.JPG



012.JPG



013.JPG



014.JPG



015.JPG



016.JPG



017.JPG



018.JPG



019.JPG



020.JPG



021.JPG



022.JPG



023.JPG



024.JPG



025.JPG



026.JPG



027.JPG



028.JPG



029.JPG



030.JPG



031.JPG



032.JPG



033.JPG



034.JPG



035.JPG



036.JPG



037.JPG



038.JPG



039.JPG



040.JPG



041.JPG



042.JPG



043.JPG



044.JPG



045.JPG



046.JPG



047.JPG



048.JPG



049.JPG



050.JPG



051.JPG



052.JPG



053.JPG



054.JPG



055.JPG



056.JPG



057.JPG



058.JPG



059.JPG



061.JPG



062.JPG



063.JPG



064.JPG



065.JPG



066.JPG



067.JPG



068.JPG



069.JPG



070.JPG



071.JPG



072.JPG



073.JPG



074.JPG



075.JPG



076.JPG



077.JPG



078.JPG



079.JPG



080.JPG



081.JPG



082.JPG



083.JPG



084.JPG



085.JPG



086.JPG



087.JPG



088.JPG



089.JPG



090.JPG



091.JPG



092.JPG



093.JPG



094.JPG



095.JPG



096.JPG



097.JPG



098.JPG



099.JPG



100.JPG



101.JPG



102.JPG



103.JPG



104.JPG



105.JPG



106.JPG



107.JPG



108.JPG



109.JPG



110.JPG



111.JPG



112.JPG



113.JPG



114.JPG



115.JPG



116.JPG



117.JPG



118.JPG



119.JPG



120.JPG



121.JPG



122.JPG



123.JPG



124.JPG



125.JPG



117.JPG



118.JPG



119.JPG



120.JPG



121.JPG



122.JPG



123.JPG



124.JPG



125.JPG



126.JPG



127.JPG



128.JPG



129.JPG



130.JPG



131.JPG



132.JPG



133.JPG



134.JPG



135.JPG



136.JPG



137.JPG



138.JPG



139.JPG



140.JPG



141.JPG



142.JPG



143.JPG



144.JPG



145.JPG



146.JPG



147.JPG



148.JPG



149.JPG



150.JPG



151.JPG



152.JPG



153.JPG



154.JPG



155.JPG



156.JPG



157.JPG



158.JPG



159.JPG



160.JPG



161.JPG



162.JPG



163.JPG

Percorso cavidotto terrestre Impianto agrovoltaico Orta Nova 1 - UR 3



164.JPG



165.JPG



166.JPG



167.JPG



168.JPG



169.JPG



170.JPG



171.JPG



172.JPG



173.JPG



174.JPG



175.JPG



176.JPG



177.JPG



178.JPG



179.JPG



180.JPG



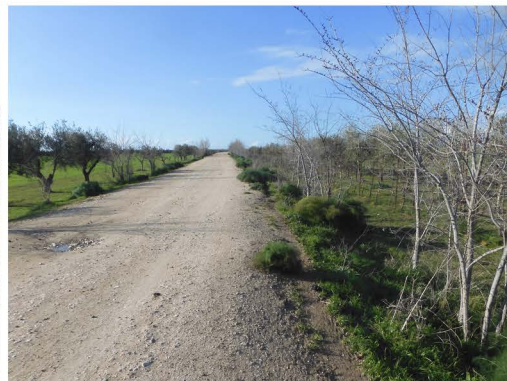
181.JPG



182.JPG



183.JPG



184.JPG



185.JPG



186.JPG



187.JPG



188.JPG



189.JPG



190.JPG



191.JPG



192.JPG



193.JPG



194.JPG



195.JPG



196.JPG



197.JPG



198.JPG



199.JPG



200.JPG



201.JPG



202.JPG



203.JPG



204.JPG



205.JPG



206.JPG



207.JPG



208.JPG



209.JPG



210.JPG



211.JPG



212.JPG



213.JPG



214.JPG



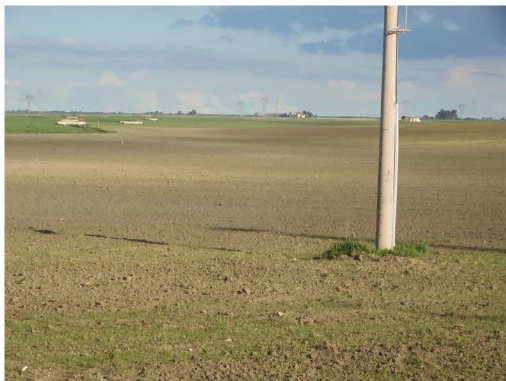
215.JPG



216.JPG



217.JPG



218.JPG



219.JPG



220.JPG



221.JPG



222.JPG



223.JPG



224.JPG



225.JPG



226.JPG



227.JPG



228.JPG



229.JPG



230.JPG



231.JPG



232.JPG



233.JPG



234.JPG



235.JPG



236.JPG



237.JPG



238.JPG



239.JPG



240.JPG



241.JPG



242.JPG



243.JPG



244.JPG



245.JPG



246.JPG



247.JPG



248.JPG



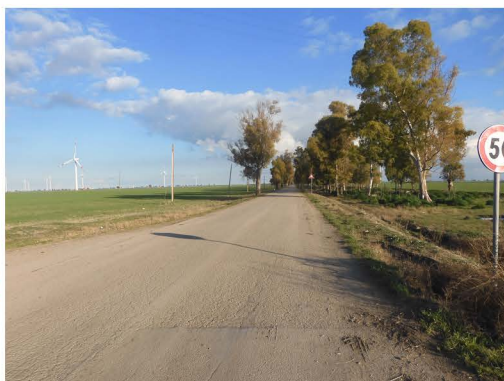
249.JPG



250.JPG



251.JPG



252.JPG



253.JPG



254.JPG



255.JPG



256.JPG



257.JPG



258.JPG



259.JPG



260.JPG



261.JPG



262.JPG



263.JPG



264.JPG



265.JPG



266.JPG



267.JPG



268.JPG

Progetto Impianto Orta Nova 1
Area SU - UR 4



269.JPG



270.JPG



271.JPG



272.JPG



273.JPG



274.JPG

Progetto IMPIANTO AGRIVOLTAICO SITO NEL COMUNE DI ORTA NOVA IN PROVINCIA DI FOGGIA
IMPIANTO AGRIVOLTAICO ORTA NOVA 1

ELENCO DOCUMENTAZIONE FOTOGRAFICA DIGITALE

NUMERO	COMUNE : ORTA NOVA (FG)	Areale impianto agrivoltaico ORTA NOVA 1 UR 1
001-107	Formato digitale : JPG	
001	Lato Sud. Vista da Sud (Foglio 3, part.IIa 335). Area installazione azienda agricola	
002	Lato Ovest. Vista da Sud (Foglio 3, part.IIa 335)	
003	Lato Ovest. Vista da Sud (Foglio 3, part.IIa 335)	
004	Lato Ovest. Area centrale. Vista da Ovest (Foglio 3, part.IIa 335)	
005	Area centrale. Vista da Sud-Ovest (Foglio 3, part.IIa 335)	
006	Dettaglio visibilità di superficie (Foglio 3, part.IIa 335)	
007	Area <i>buffer</i> a Ovest impianto AGFV. Mandorleto. Vista da Sud (Foglio 3, part.IIa 5)	
008	Area <i>buffer</i> a Ovest impianto AGFV. Mandorleto. Vista da SW (Foglio 3, part.IIa 5)	
009	Area <i>buffer</i> a Ovest impianto AGFV. Mandorleto. Vista da SW (Foglio 3, part.IIa 5). Zona attraversata da ipotesi tracciato viario (Alvisi 1970)	
010	Area <i>buffer</i> a W impianto AGFV. Dettaglio visibilità di superficie	
011	Area <i>buffer</i> a W impianto AGFV. Strada sterrata tra mandorleti	
012	Area <i>buffer</i> a W impianto AGFV. Mandorleto. Vista da Sud (Foglio 4, part.IIa 46)	
013	Area <i>buffer</i> a W impianto AGFV. Mandorleto. Vista da SW (Foglio 4, part.IIa 8)	
014	Area <i>buffer</i> a W impianto AGFV. Mandorleto. Vista da SE (Foglio 4, part.IIa 8)	
015	Area <i>buffer</i> a W impianto AGFV. Mandorleto. Vista da W (Foglio 4, part.IIa 8)	
016	Lato Ovest. Vista da Sud (Foglio 3, part.IIa 335)	
017	Lato Ovest. Vista da Ovest (Foglio 3, part.IIa 335)	

018	Area centrale. Vista da Nord-Ovest (Foglio 3, part.IIa 335)
019	Area centrale. Vista da Ovest (Foglio 3, part.IIa 335)
020	Lato Nord. Vista da Sud (Foglio 3, part.IIa 335)
021	Lato Nord. Vista da NW (Foglio 3, part.IIa 335)
022	Dettaglio visibilità di superficie (part.IIa 335)
023	Strada sterrata N-S che costeggia a W part.IIa 335
024	Area <i>buffer</i> a Nord impianto AGFV. Uliveto
025	Area <i>buffer</i> a Nord impianto AGFV. Uliveto
026	Lato Sud. Vista da Sud. (part. IIa 335)
027	Lato Nord. Vista da SW (part.IIa 335)
028	Dettaglio visibilità di superficie (part.IIa 335)
029	Angolo SE. Vista da Ovest (part.IIa 335).
030	Area <i>buffer</i> a Ovest impianto AGFV. Mandorleto
031	Lato Ovest. Vista da Nord (part.IIa 335)
032	Area centrale. Vista da SW (part.IIa 335)
033	Area centrale. Vista da Nord (part.IIa 335)
034	Lato Ovest. Vista da NE (part.IIa 335)
035	Masseria Barchetta. Vista da Sud
036	Lato Nord. Vista da Ovest (part.IIa 335)
037	Area centrale. Vista da NE (part.IIa 335)
038	Lato Est. Vista da Nord (part.IIa 131,132)
039	Area centrale. Vista da Nord (part.IIa 132)
040	Area centrale. Vista da SW (part.IIa 132,134)
041	Area centrale. Vista da Sud (part.IIa 132,134)
042	Lato Est. Vista da NW (part.IIa 132)
043	Area centrale. Vista da Nord (part.IIa 132)
044	Area centrale. Vista da Nord (part.IIa 132,134)
045	Area centrale. Vista da SE (part.IIa 132,134)
046	Area centrale. Vista da Est (part.IIa 132)
047	Lato Est. Vista da Nord (part.IIa 132,68)

048	Dettaglio visibilità di superficie (part.IIa 132)
049	Lato Est. Vista da Nord (part.IIa 132,68)
050	Area <i>buffer</i> a Est impianto AGFV. Mandorleto. Vista da Sud
051	Area <i>buffer</i> a Est impianto AGFV. Mandorleto. Dettaglio visibilità di superficie
052	Area <i>buffer</i> a Est impianto AGFV. Mandorleto. Vista da Ovest
053	Area <i>buffer</i> a Est impianto AGFV. Mandorleto. Vista da Sud
054	Lato Est. Vista da Nord (part.IIa 132)
055	Angolo SE. Vista da Nord (part.IIa 132)
056	Area centrale. Vista da SE (part.IIa 132,134)
057	Lato Ovest. Vista da Sud (part.IIa 65)
058	Lato Ovest. Vista da Sud (part.IIa 65)
059	Lato Nord. Vista da Sud (part.IIa 65)
060	Lato Ovest. Vista da Ovest (part.IIa 65)
061	Lato Ovest. Vista da Sud (part.IIa 65)
062	Lato Ovest. Vista da Sud (part.IIa 65)
063	Area centrale. Vista da Sud (part.IIa 65)
064	Dettaglio visibilità di superficie (part.IIa 65)
065	Angolo SW. Vista da Nord (part.IIa 65)
066	Area centrale. Vista da Sud (part.IIe 65,64)
067	Lato Est. Vista da Sud (part.IIe 65,64,67)
068	Area <i>buffer</i> Est. Uliveto. Vista da Ovest
069	Area centrale. Vista da Est (part.IIe 65,64)
070	Lato Est. Vista da Nord (part.IIe 67,63,64)
071	Angolo NE. Vista da SW (part.IIe 115,114,113,112)
072	Angolo SE. Vista da W (part.IIe 115,114,113). Zona attraversata da ipotesi tracciato viario da aereofotointerpretazione (ALVISI 1970)
073	Angolo NE. Vista da SW (part.IIe 115,114,113,112). Zona attraversata da ipotesi tracciato viario da aereofotointerpretazione (ALVISI 1970)
074	Angolo NE. Vista da SW (part.IIe 115,114,113,112)
075	Lato Nord. Vista da Sud (part.IIe 115,114,113,112)
076	Particella 67. Vista da Sud

077	Lato Nord. Vista da SE (part.IIa 62)
078	Angolo SE. Vista da W (part.IIe 113,112)
079	Area centrale. Vista da W (part.IIe 115,114,113,112)
080	Area centrale. Vista da Est (part.IIa 62)
081	Area centrale. Vista da Est (part.IIa 62)
082	Area centrale. Vista da NE (part.IIa 62)
083	Lato Nord. Vista da Sud (part.IIa 62)
084	Lato Nord. Vista da Ovest (part.IIe 115,114,113)
085	Angolo NE. Vista da NW (part.IIe 112,113)
086	Area centrale. Vista da Est (part.IIa 62)
087	Angolo NE. Vista da NW (part.IIe 115,114,113,112)
088	Angolo NE. Vista da Sud (part.IIe 62,115,114,113)
089	Lato Nord. Vista da Sud (part.IIa 62)
090	Dettaglio visibilità di superficie (part.IIa 62)
091	Area centrale. Vista da Ovest (part.IIa 62)
092	Area centrale. Vista da Sud (particelle 63,64)
093	Area centrale. Vista da SE (part.IIe 63,64,62)
094	Area centrale. Vista da Ovest (part.IIa 62)
095	Area centrale. Vista da Sud (part.IIa 62)
096	Area centrale. Vista da SE (part.IIa 62)
097	Area centrale. Vista da NE (part.IIa 62)
098	Area centrale. Vista da SE (part.IIa 62)
099	Lato Ovest. Vista da Est (part.IIe 80,81). Zona attraversata da ipotesi tracciato viario da aereofotointerpretazione (ALVISI 1970)
100	Lato Ovest. Vista da SW (part.IIe 80,81)
101	Ripresa da drone. Vista da SW
102	Ripresa da drone. Vista da SE
103	Ripresa da drone. Vista da SW
104	Ripresa da drone. Vista da SE
105	Ripresa da drone. Vista da SE

106	Ripresa da drone. Vista da Sud
107	Ripresa da drone. Vista da Est

NUMERO	COMUNE : ORTA NOVA (FG)	Areale impianto agrivoltaico
108-163		Orta Nova 1
		UR 2

108	Lato Est. Vista da NE (part.IIe cat.116,117)
109	Lato Est. Vista da Sud (part.IIe cat.116,117)
110	Angolo SE. Vista da NE (part.IIa cat.116); zona attraversata da ipotetico tracciato viario rintracciato da aereofotointerpretazione (ALVISI 1970)
111	Dettaglio visibilità di superficie (part.IIa cat.116)
112	Lato Est. Vista da Est (part.IIe cat.116,117)
113	Lato Est. Vista da Est (part.IIe cat. 117)
114	Angolo SE. Vista da Nord (part.IIa cat.116)
115	Lato Sud. Vista da Nord (part.IIa cat.117)
116	Lato Sud. Vista da Nord (part.IIa cat.117)
117	Lato Nord. Vista da Sud (part.IIa 117)
118	Lato Nord. Vista da Sud (part.IIa 117)
119	Dettaglio visibilità di superficie (part.IIa 117)
120	Lato Sud. Vista da NE (part.IIe 253,61,21)
121	Lato Sud. Vista da Est (part.IIa 21)
122	Lato Sud. Vista da Est (part.IIa 21)
123	Lato Sud. Vista da Nord (pat.IIa 183)
124	Vista da Ovest (part.IIa 117)
125	Lato Sud. Vista da NE (part.IIe cat.184,292)
126	Lato Sud. Vista da Est (pat.IIa 183)
127	Angolo SE. Vista da Ovest (part.IIa 117)
128	Angolo SE. Vista da Ovest (part.IIe 116,117)
129	Lato Sud. Vista da Est (part.IIe 183,184)
130	Lato Sud. Vista da SW (part.IIa 292)
131	Lato Sud. Vista da Est (part.IIa 183)

132	Lato Sud. Vista da NE (part.IIa 184)
133	Angolo SW. Vista da Est (part.IIa 292)
134	Dettaglio visibilità di superficie (part.IIa 183)
135	Lato Nord. Vista da Sud (part.IIe 63, 290)
136	Lato Nord. Vista da Sud (part.IIa 290)
137	Lato Nord. Vista da Est (part.IIe 184,183)
138	Lato Nord. Vista da Nord (part.IIe 184,183)
139	Area <i>buffer</i> NE impianto AGFV. Campo a seminativo
140	Lato Nord. Vista da Nord (part.IIa 292)
141	Lato Nord. Vista da Ovest (part.IIe 183,184,63)
142	Area <i>buffer</i> Est. Campo a seminativo
143	Area <i>buffer</i> a NE impianto AGFV. Vigneto
144	Lato Nord. Vista da Ovest (part.IIe 184,183)
145	Angolo NE. Vista da Ovest (part.IIe 253,117,116)
146	Lato Sud. Vista da Nord (part.IIa 116)
147	Lato Est. Vista da Nord (part.IIe 183,21,61,253)
148	Lato Nord. Vista da Est (part.IIa 117)
149	Area <i>buffer</i> a NE impinato AGFV. Vista da Ovest
150	Area <i>buffer</i> a NE impianto AGFV. Vista da Est
151	Lato Nord. Vista da Est (part.IIa 355)
152	Angolo NW. Vista da Est (part.IIa 355)
153	Lato Nord. Vista da Est (part.IIa 355)
154	Lato Nord. Vista da Est (part.IIa 355)
155	Lato Sud. Vista da Nord (part.IIa 355)
156	Lato Nord. Vista da Est (part.IIa 292)
157	Area <i>buffer</i> a NE impianto AGFV. Campo coltivato a seminativo
158	Lato Est. Vista da Ovest (part.IIa 355)
159	Lato Ovest. Vista da Ovest (part.IIa 355)
160	Lato Est. Vista da Est (part.IIa 67)
161	Ripresa da drone da Est

162	Ripresa da drone da Est	
163	Ripresa da drone da Est	
NUMERO 164-268	Percorso tracciato cavidotto terrestre di Progetto Comuni : Orta Nova (FG), Cerignola (FG), Foggia, Manfredonia (FG)	UR 3
164	Inizio cavidotto con innesto su strada sterrata e uscita da part.Ila 355. Vista da Ovest	
165	Prosecuzione su strada sterrata N-S. Vista da Sud	
166	Area buffer Ovest. Campo a seminativo	
167	Area buffer Est. Campo a seminativo	
168	Prosecuzione su strada sterrata N-S. Vista da Sud	
169	Area buffer Ovest. Campo a seminativo	
170	Area buffer Est. Campo a seminativo	
171	Area buffer Est. Vigneto	
172	Prosecuzione su strada sterrata N-S. Vista da Sud	
173	Prosecuzione su strada sterrata N-S. Vista da Sud	
174	Area buffer Est. Campo a seminativo	
175	Area buffer Ovest. Campo incolto	
176	Innesto su strada comunale	
177	Prosecuzione cavidotto su strada comunale	
178	Prosecuzione cavidotto su strada comunale	
179	Campi a seminativo con visibilità di superficie discreta. Vista da Sud- Est	
180	Prosecuzione cavidotto su strada comunale	
181	Campi a seminativo con visibilità di superficie discreta. Vista da Sud- Est	
182	Campi a seminativo con visibilità di superficie discreta. Vista da Sud- Est	
183	Campi coltivati a uliveto e ortaggi con visibilità di superficie scarsa. Vista da Sud-W	
184	Prosecuzione cavidotto su strada comunale	
185	Prosecuzione cavidotto su strada comunale. Ponte su fiume Carapelle	

186	Carciofeti con visibilità di superficie scarsa. Vista da W
187	Campi coltivati a uliveto e ortaggi con visibilità di superficie scarsa. Vista da Est
188	Carciofeti con visibilità di superficie scarsa. Vista da W
189	Ponte su fiume Carapelle
190	Fiume Carapelle
191	Proseguimento cavidotto su strada comunale coincidente con Regio Tratturello Foggia Tressanti Barletta
192	Proseguimento cavidotto su strada comunale coincidente con Regio Tratturello Foggia Tressanti Barletta
193	Campi a seminativo con visibilità di superficie discreta. Vista da SE
194	Campi a seminativo con visibilità di superficie discreta. Vista da SW
195	Proseguimento cavidotto su strada comunale
196	Campi a seminativo con visibilità di superficie discreta. Vista da SE
197	Campi a seminativo con visibilità di superficie discreta. Vista da SE
198	Proseguimento cavidotto su strada comunale
199	Campi a seminativo con visibilità di superficie discreta. Vista da SW
200	Campi a seminativo con visibilità di superficie discreta. Vista da SE
201	Proseguimento cavidotto su strada comunale
202	Campi arati con visibilità di superficie buona. Vista da Est
203	Campi arati con visibilità di superficie buona. Vista da Est
204	Campi a seminativo con visibilità di superficie discreta. Vista da W
205	Proseguimento cavidotto su strada comunale
206	Campi a seminativo con visibilità di superficie discreta. Vista da Est
207	Campi a seminativo con visibilità di superficie discreta. Vista da W
208	Proseguimento cavidotto su strada comunale
209	Proseguimento cavidotto su strada comunale
210	Campi a seminativo con visibilità di superficie discreta. Vista da Est
211	Campi a seminativo con visibilità di superficie discreta. Vista da Est
212	Svolta su strada asfaltata per innesto su SP 80
213	Proseguimento cavidotto su SP 80

214	Uliveto con visibilità di superficie scarsa. Vista da W
215	Campi a seminativo con visibilità di superficie discreta. Vista da Est
216	Prosecuzione cavidotto su SP 80
217	Prosecuzione cavidotto su SP 80
218	Campi arati con visibilità di superficie buona. Vista da W
219	Campi a seminativo con visibilità di superficie discreta. Vista da E
220	Prosecuzione cavidotto su strada comunale
221	Campi a seminativo con visibilità di superficie scarsa. Vista da Est
222	Campi coltivati a ortaggi e uliveto con visibilità di superficie scarsa. Vista da W
223	Prosecuzione cavidotto su strada comunale
224	Campi coltivati a ortaggi con visibilità di superficie scarsa. Vista da W
225	Prosecuzione cavidotto su strada comunale
226	Campi coltivati a ortaggi con visibilità di superficie scarsa. Vista da W
227	Campi coltivati con visibilità di superficie scarsa. Vista da Est
228	Coltivazioni a ortaggi con visibilità di superficie scarsa. Vista da W
229	Prosecuzione cavidotto su strada comunale
230	Prosecuzione cavidotto su strada comunale
231	Campi a seminativo con visibilità di superficie scarsa. Vista da W
232	Campi a seminativo con visibilità di superficie scarsa. Vista da W
233	Prosecuzione cavidotto su strada comunale
234	Campi a seminativo con visibilità di superficie scarsa. Vista da E
235	Prosecuzione cavidotto su strada comunale
236	Campi a seminativo con visibilità di superficie scarsa. Vista da E
237	Prosecuzione cavidotto su strada comunale
238	Campi a seminativo con visibilità di superficie discreta. Vista da W
239	Campi a seminativo con visibilità di superficie discreta. Vista da W
240	Campi a seminativo con visibilità di superficie discreta. Vista da SW
241	Campi a seminativo con visibilità di superficie discreta. Vista da Est
242	Prosecuzione cavidotto su strada comunale
243	Campi a seminativo con visibilità di superficie discreta. Vista da Est

244	Campi coltivati con visibilità di superficie discreta. Vista da W
245	Campi a seminativo con visibilità di superficie discreta. Vista da Est
246	Prosecazione cavidotto su strada comunale
247	Campi a seminativo con visibilità di superficie discreta. Vista da Est
248	Campi a seminativo con visibilità di superficie discreta. Vista da W
249	Prosecazione cavidotto su strada comunale
250	Campi a seminativo con visibilità di superficie discreta. Vista da SW
251	Campi a seminativo con visibilità di superficie discreta. Vista da Est
252	Prosecazione cavidotto su strada comunale
253	Innesto cavidotto su SP 70 in direzione futura SU
254	Campi a seminativo con visibilità di superficie discreta. Vista da Sud
255	Campi con visibilità di superficie scarsa. Vista da Nord
256	Prosecazione cavidotto su SP 70 in direzione futura SU
257	Campi a seminativo con visibilità di superficie discreta. Vista da Sud
258	Campi a seminativo con visibilità di superficie discreta. Vista da Sud
259	Campo a seminativo con visibilità di superficie scarsa. Vista da Sud.
260	Campo a seminativo con visibilità di superficie scarsa. Vista da Sud
261	Tratto finale di arrivo a SU. Visibilità di superficie discreta. Vista da Est
262	Innesto cavidotto da SP 70 su strada asfaltata in direzione SU. Vista da SE
263	Prosecazione tracciato cavidotto in direzione SU. Vista da Nord
264	Campo arato con visibilità buona. Vista da Ovest
265	Prosecazione tracciato cavidotto in direzione SU. Vista da Nord
266	Campo con visibilità discreta. Vista da Est
267	Campo con visibilità discreta. Vista da Est
268	Tratto finale cavidotto in direzione SU

NUMERO 269-274	COMUNE : Manfredonia (FG)	Area SU di Progetto (UR 4)
269	Areale SU di Progetto. Campo coltivato a seminativo con visibilità discreta. Vista da Est	
270	Areale SU di Progetto. Campo coltivato a seminativo con visibilità discreta. Vista da Sud-Est	
271	Areale SU di Progetto. Campo coltivato a seminativo con visibilità discreta. Vista da Sud-Est	
272	Dettaglio visibilità di superficie	
273	Areale SU di Progetto. Campo coltivato a seminativo con visibilità discreta. Vista da Ovest	
274	Areale SU di Progetto. Campo coltivato a seminativo con visibilità discreta. Vista da Est	