

IMPIANTO AGRIVOLTAICO
SITO NEL COMUNE DI ORTA NOVA
IN PROVINCIA DI FOGGIA

Valutazione di Impatto Ambientale

(artt. 23-24-25 del D.Lgs. 152/2006)

Commissione Tecnica PNRR-PNIEC

(art. 17 del D.L. 77/2021, convertito in L. 108/2021)

Prot. CIAE: DPE-0007123-P-10/08/2020

Idea progettuale, modello insediativo e coordinamento generale: **AG Advisory S.r.l.**

Paesaggio e supervisione generale: **CRETA S.r.l.**

Elaborazioni grafiche: **Eclettico Design**

Assistenza legale: **Studio Legale Sticchi Damiani**

Progettisti:

Responsabili VIA: **CRETA S.r.l.**

Arch. Sandra Vecchietti

Arch. Filippo Boschi

Arch. Anna Trazzi

Arch. Giulia Bortolotto

Arch. Mattia Zannoni

Contributi specialistici:

Acustica: **Dott. Gabriele Totaro**

Agronomia: **Dott. Agr. Barnaba Marinosci**

Agronomia: **Dott. Agr. Giuseppe Palladino**

Archeologia: **Dott.ssa Caterina Polito**

Archeologia: **Dott.ssa Michela Rugge**

Asseverazione PEF: **Omnia Fiduciaria S.r.l.**

Fauna: **Dott. Giacomo Marzano**

Geologia: **Geol. Pietro Pepe**

Idraulica: **Ing. Luigi Fanelli**

Piano Economico Finanziario: **Dott. Marco Marincola**

Vegetazione e microclima: **Dott. Leonardo Beccarisi**

Cartella **VIA_3/**

Sottocartella **PAESAGGIO/**

Identificatore:
BCVPVIA06

VPIA - Tavole 2 - Orta Nova 2

Descrizione **Verifica preventiva del rischio archeologico - Tavole 2 - Impianto di Orta Nova 2**

Nome del file:
BCVPVIA06.pdf

Tipologia
Tavola

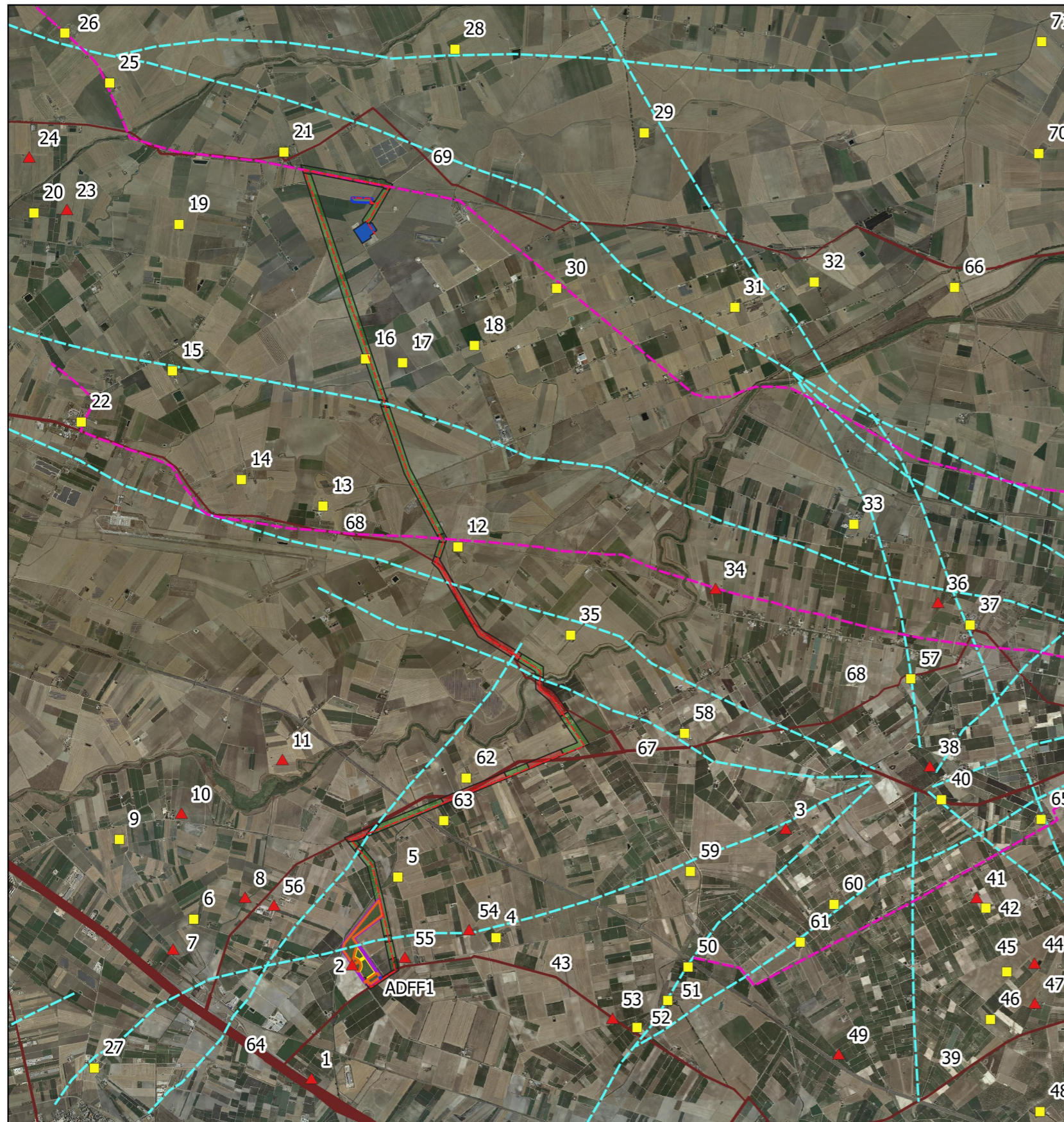
Scala
varie

Autori elaborato: Dott.ssa Caterina Polito

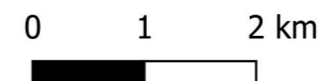
Rev.	Data	Descrizione
00	01/02/2022	Prima emissione
01		
02		

Spazio riservato agli Enti:

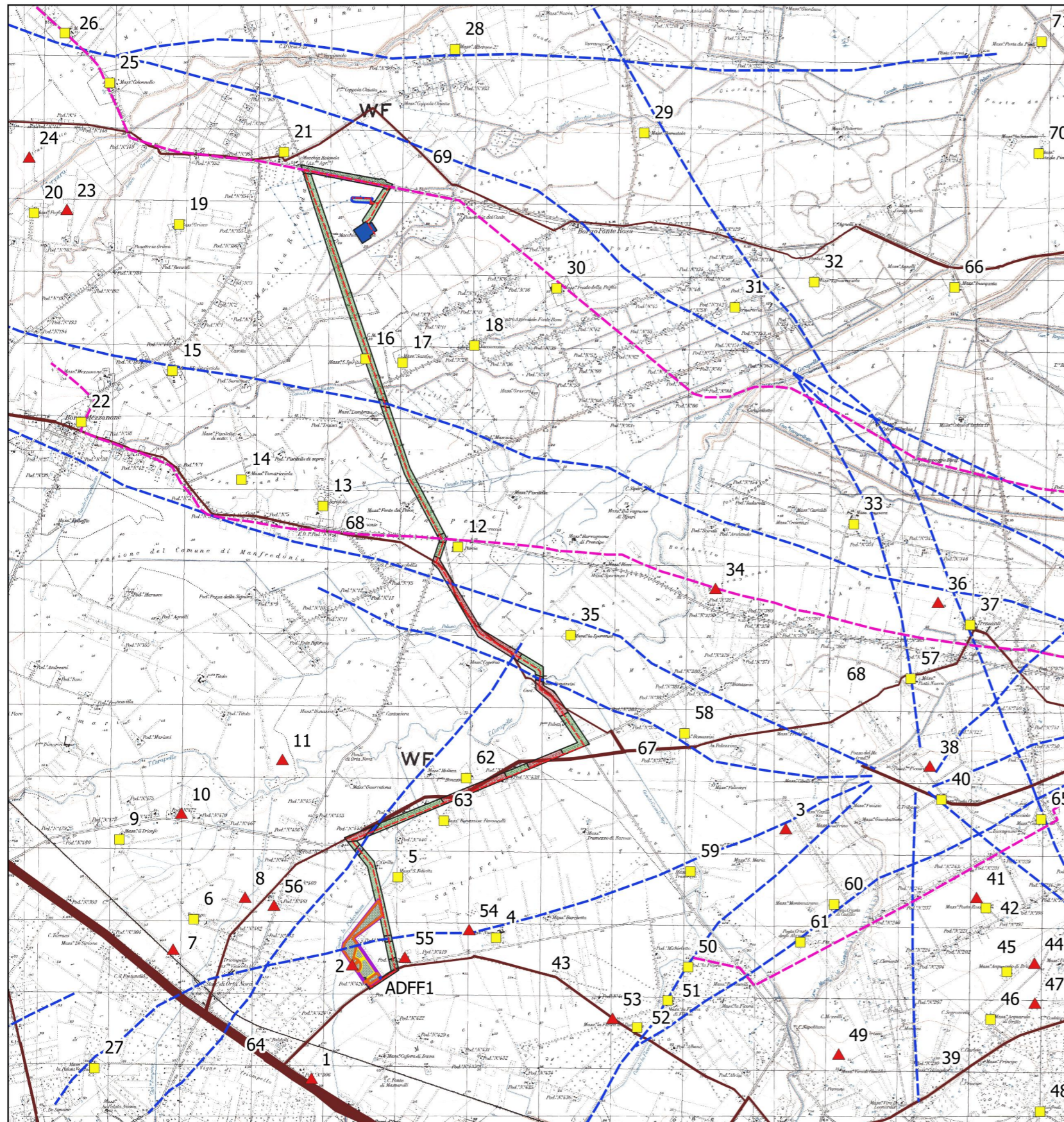
Tav. 4a Carta del rischio archeologico su Ortofoto della Regione Puglia



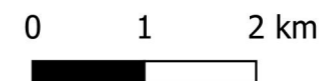
- ▲ segnalazioni archeologiche
- segnalazioni architettoniche
- PPTR - Componenti culturali e insediative
- UCP_stratificazione insediativa_rete tratturi
- - - - - Tracce di viabilità antica (Alvisi 1970)
- - - - - Ipotesi viabilità romana secondaria PCTP Foggia
- ADF1
- rischio archeologico alto
- rischio archeologico medio basso
- rischio archeologico basso
- Area azienda agricola ON2
- Area coltivazione ON2
- Area di analisi ON2
- Area impianto ON2
- - - - - Cavidotto OrtaNova2
- SU OrtaNova
- SE Manfredonia



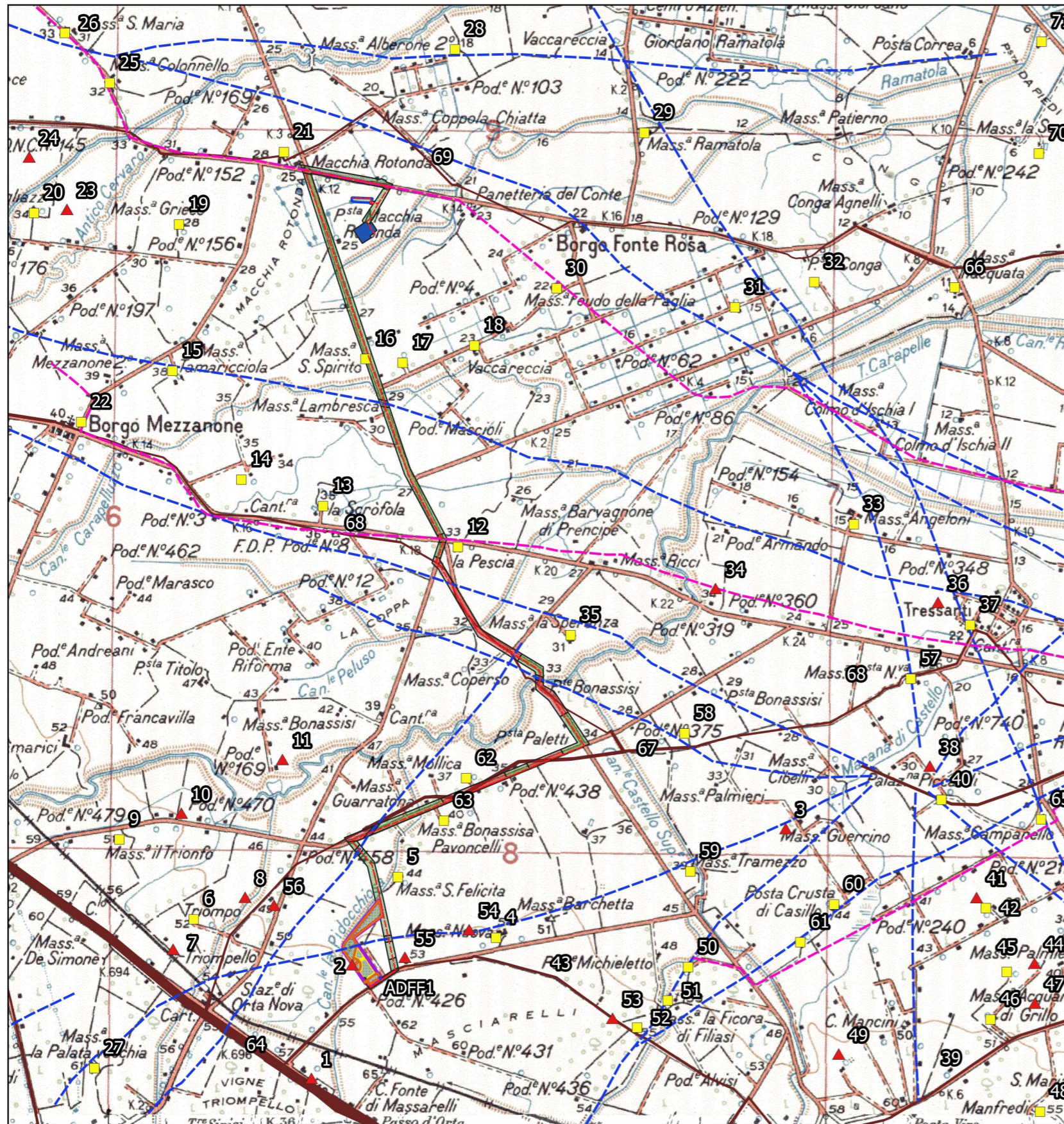
Tav. 4a1 Carta del rischio archeologico su Carta IGM 1:25000



- ▲ segnalazioni archeologiche
- segnalazioni architettoniche
- PPTR - Componenti culturali e insediative
- UCP_stratificazione insediativa_rete tratturi
- - - Tracce di viabilità antica (Alvisi 1970)
- - - Ipotesi viabilità romana secondaria PCTP Foggia
- ADFF1
- rischio archeologico alto
- rischio archeologico medio basso
- rischio archeologico basso
- Area azienda agricola ON2
- Area coltivazione ON2
- Area di analisi ON2
- Area impianto ON2
- - - Cavidotto OrtaNova2
- SU OrtaNova
- SE Manfredonia



Tav. 4a2 Carta del rischio archeologico su Carta IGM 1:100000

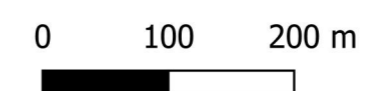


- ▲ segnalazioni archeologiche
 - segnalazioni architettoniche
 - PPTR - Componenti culturali e insediative
 - UCP_stratificazione insediativa_rete tratturi
 - - - Tracce di viabilità antica (Alvisi 1970)
 - - - Ipotesi viabilità romana secondaria PCTP Foggia
 - ADFF1
 - rischio archeologico alto
 - rischio archeologico medio basso
 - rischio archeologico basso
 - Area azienda agricola ON2
 - Area coltivazione ON2
 - Area di analisi ON2
 - Area impianto ON2
 - - - Cavidotto OrtaNova2
 - SU OrtaNova
 - SE Manfredonia
- 0 1 2 km

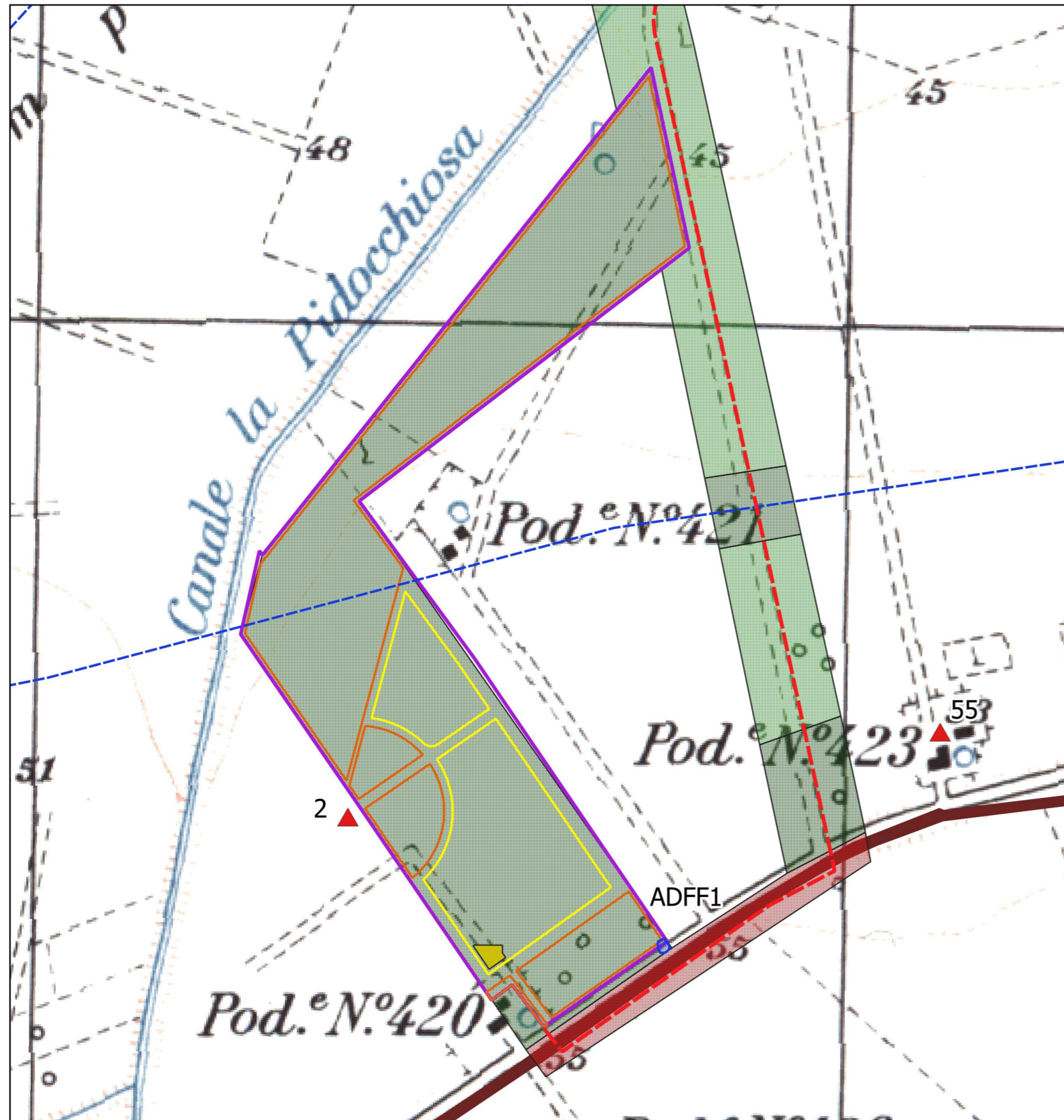
Tav. 4b Carta del rischio archeologico su Ortofoto della Regione Puglia - Area impianto



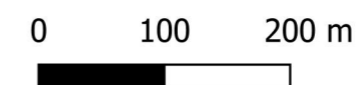
-  segnalazioni archeologiche
- PPTR - Componenti culturali e insediative
-  UCP_stratificazione insediativa_rete tratturi
-  Tracce di viabilità antica (Alvisi 1970)
-  ADFF1
-  rischio archeologico alto
-  rischio archeologico medio basso
-  rischio archeologico basso
-  Area azienda agricola ON2
-  Area coltivazione ON2
-  Area di analisi ON2
-  Area impianto ON2
-  Cavidotto OrtaNova2



Tav. 4b1 Carta del rischio archeologico su Carta IGM 1:25000 - Area impianto



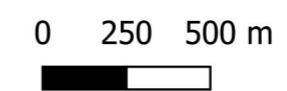
-  segnalazioni archeologiche
- PPTR - Componenti culturali e insediative
-  UCP_stratificazione insediativa_rete tratturi
-  Tracce di viabilità antica (Alvisi 1970)
-  ADFF1
-  rischio archeologico alto
-  rischio archeologico medio basso
-  rischio archeologico basso
-  Area azienda agricola ON2
-  Area coltivazione ON2
-  Area di analisi ON2
-  Area impianto ON2
-  Cavidotto OrtaNova2



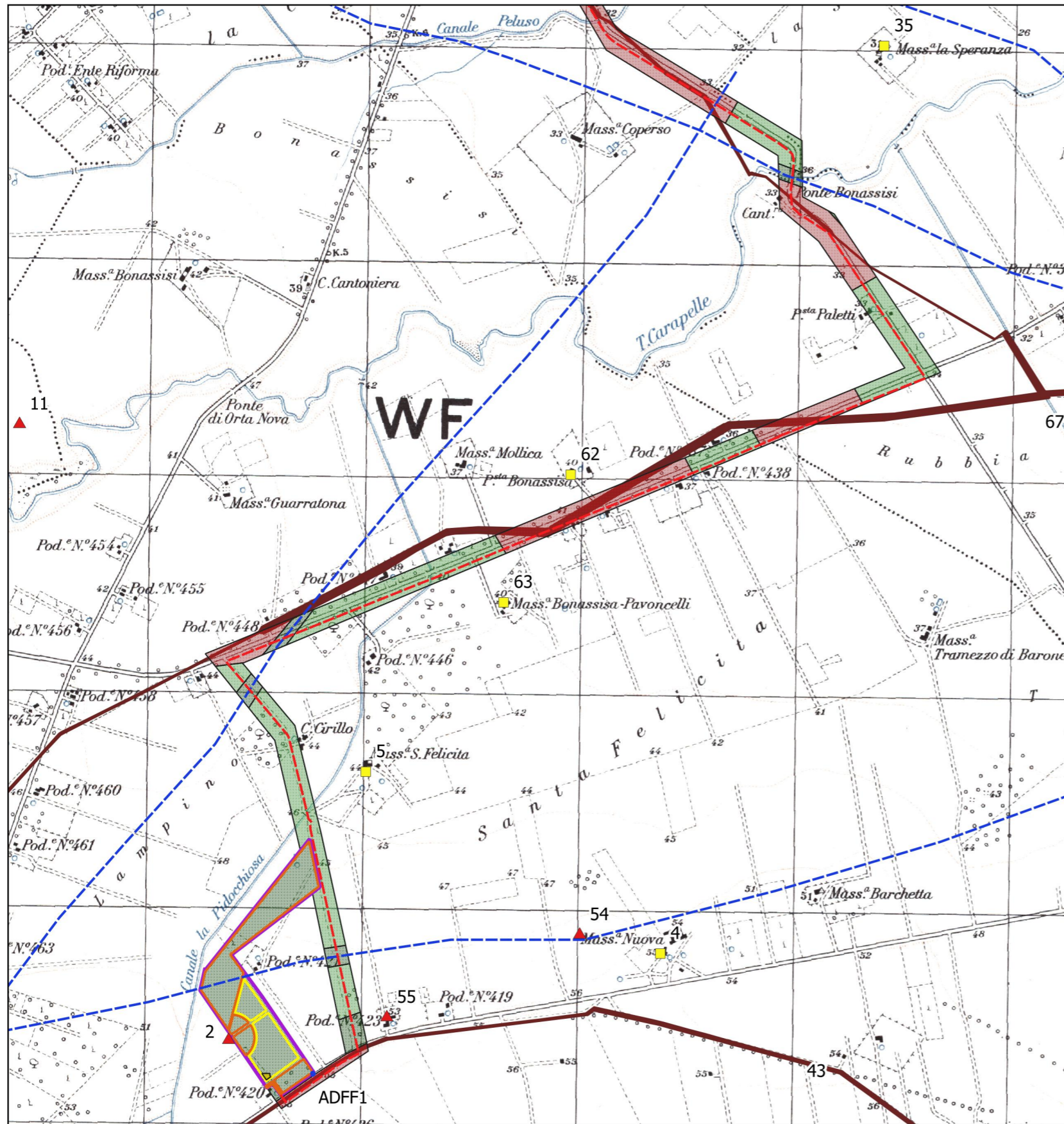
Tav. 4c Carta del rischio archeologico su Ortofoto della Regione Puglia - Cavidotto



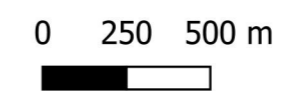
- ▲ segnalazioni archeologiche
- segnalazioni architettoniche
- PPTR - Componenti culturali e insediative
- UCP_stratificazione insediativa_rete tratturi
- - - Tracce di viabilità antica (Alvisi 1970)
- ▨ ADF1
- rischio archeologico alto
- rischio archeologico medio basso
- rischio archeologico basso
- Area azienda agricola ON2
- Area coltivazione ON2
- Area di analisi ON2
- Area impianto ON2
- - - Cavidotto OrtaNova2



Tav. 4c1 Carta del rischio archeologico su Carta IGM 1:25000 - Cavidotto



- ▲ segnalazioni archeologiche
- segnalazioni architettoniche
- PPTR - Componenti culturali e insediative
- UCP_stratificazione insediativa_rete tratturi
- - - Tracce di viabilità antica (Alvisi 1970)
- ADF1
- rischio archeologico alto
- rischio archeologico medio basso
- rischio archeologico basso
- Area azienda agricola ON2
- Area coltivazione ON2
- Area di analisi ON2
- Area impianto ON2
- - - Cavidotto OrtaNova2



Tav. 4d Carta del rischio archeologico su Ortofoto della Regione Puglia - Cavidotto

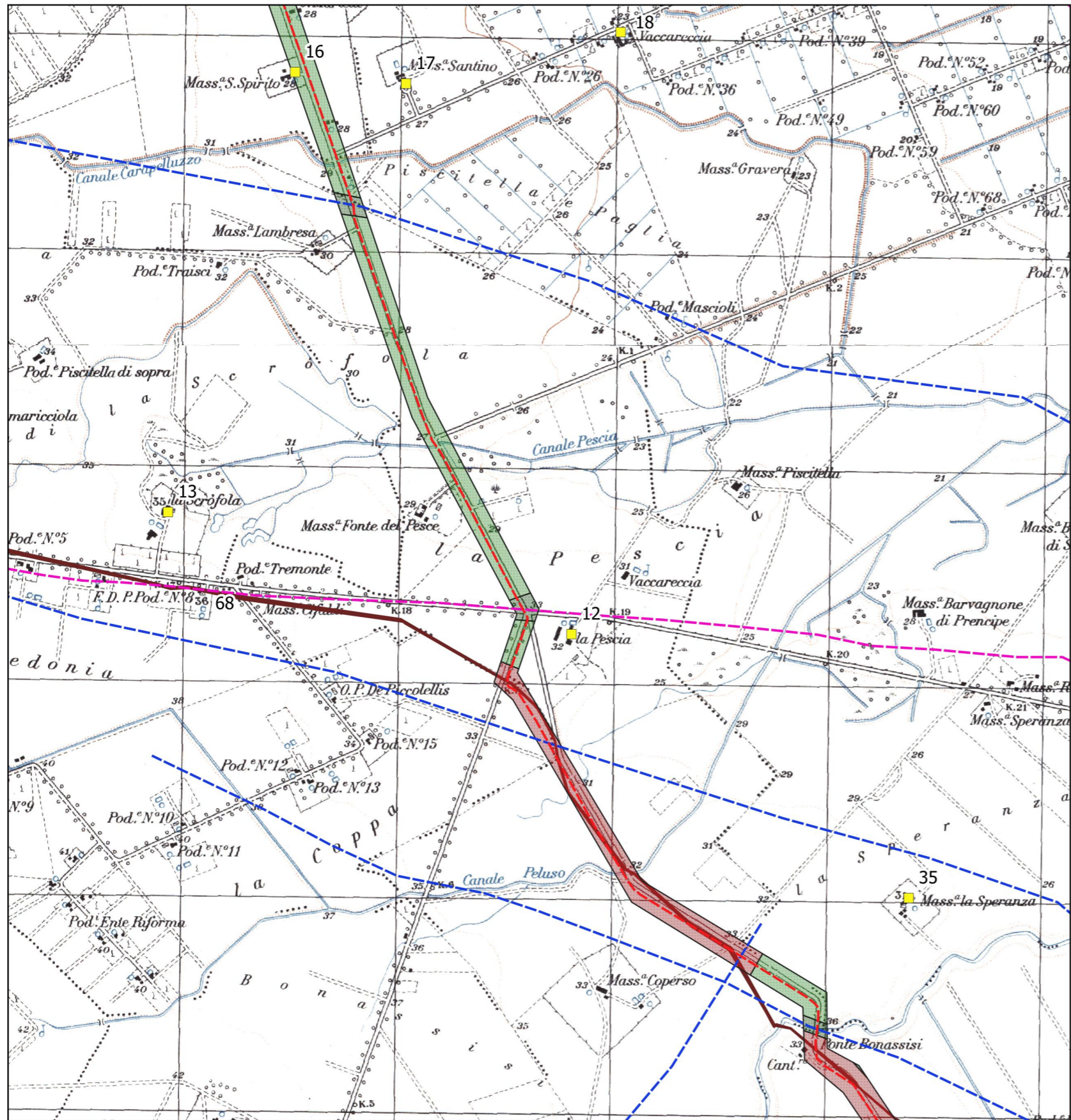


- segnalazioni architettoniche
- UCP_stratificazione insediativa_rete tratturi
- - - Tracce di viabilità antica (Alvisi 1970)
- - - Ipotesi viabilità romana secondaria PCTP Foggia
- rischio archeologico alto
- rischio archeologico medio basso
- rischio archeologico basso
- - - Cavidotto OrtaNova2

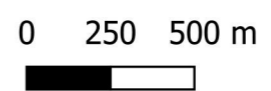


0 250 500 m

Tav. 4d1 Carta del rischio archeologico su Carta IGM 1:25000 - Cavidotto



- segnalazioni architettoniche
- UCP_stratificazione insediativa_rete tratturi
- Tracce di viabilità antica (Alvisi 1970)
- Ipotesi viabilità romana secondaria PCTP Foggia
- rischio archeologico alto
- rischio archeologico medio basso
- rischio archeologico basso
- Cavidotto OrtaNova2



Tav. 4e Carta del rischio archeologico su Ortofoto della Regione Puglia - Cavidotto

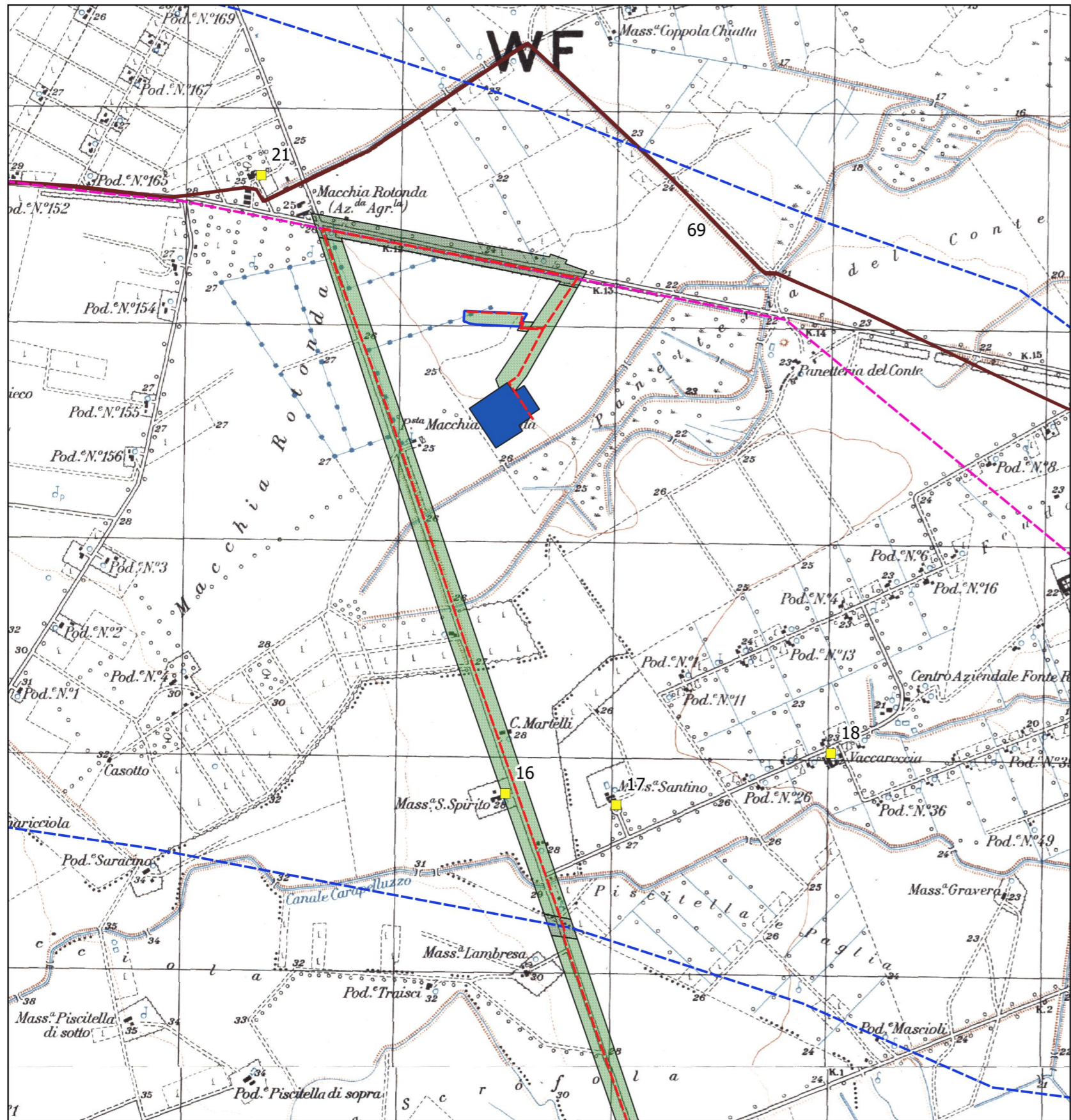


- segnalazioni architettoniche
- UCP_stratificazione insediativa_rete tratturi
- Tracce di viabilità antica (Alvisi 1970)
- Ipotesi viabilità romana secondaria PCTP Foggia
- rischio archeologico basso
- rischio archeologico medio basso
- Cavidotto OrtaNova2
- SU OrtaNova
- SE Manfredonia

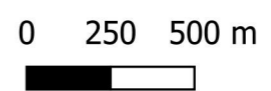


0 250 500 m

Tav. 4e1 Carta del rischio archeologico su Carta IGM 1:25000 - Cavidotto












- segnalazioni architettoniche
- UCP_stratificazione insediativa_rete tratturi
- Tracce di viabilità antica (Alvisi 1970)
- Ipotesi viabilità romana secondaria PCTP Foggia
- rischio archeologico basso
- rischio archeologico medio basso
- Cavidotto OrtaNova2
- SU OrtaNova
- SE Manfredonia




Tav. 4f Carta del rischio archeologico su Ortofoto della Regione Puglia - SU



-  segnalazioni architettoniche
-  UCP_stratificazione insediativa_rete tratturi
-  Tracce di viabilità antica (Alvisi 1970)
-  Ipotesi viabilità romana secondaria PCTP Foggia
-  rischio archeologico basso
-  rischio archeologico medio basso
-  Cavidotto OrtaNova2
-  SU OrtaNova
-  SE Manfredonia



0 100 200 m



Tav. 4f1 Carta del rischio archeologico su Carta IGM 1:25000 - SU

